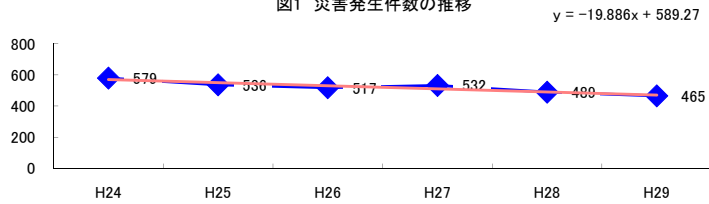


コード: 7,020 水産業 小計

図1 災害発生件数の推移



【基本指標】

初年度理論値	569
最終年度理論値	470
年平均増減率	-3.5%
(初年度理論値シェア)	(9.7%)
(最終年度理論値シェア)	(7.9%)
(シェア増減)	(-1.8%)

図2 事業場規模別発生状況の推移

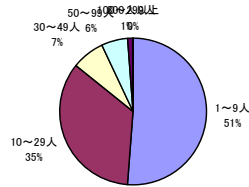
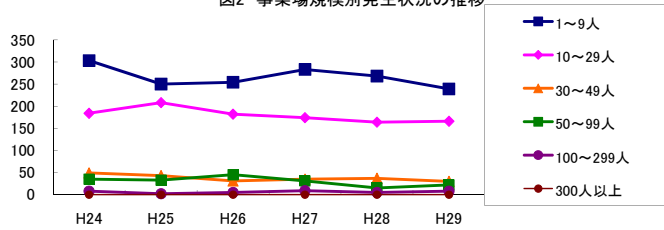


図3 年齢別発生状況の推移

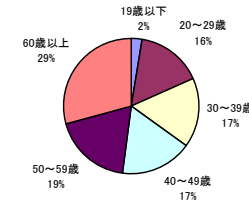
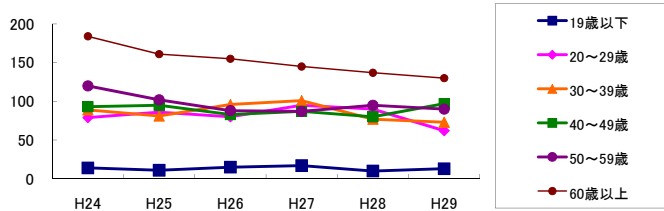


図4 事故の型別発生状況の推移

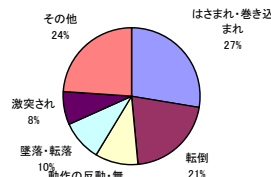
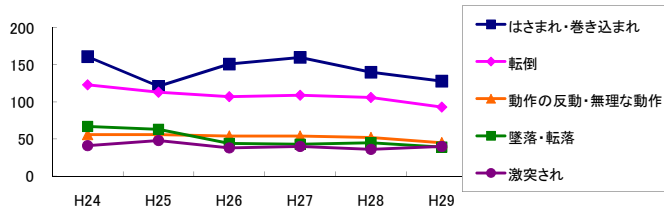
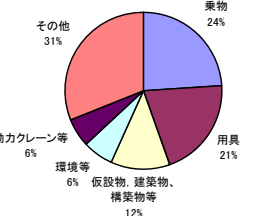
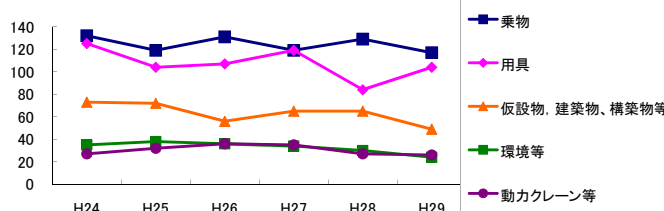


図5 起因物別発生状況の推移



事業場規模別	H24	H25	H26	H27	H28	H29	(年平均増減率)
1~9人	303	250	254	283	268	239	-2.4% <<<<<
10~29人	184	208	182	174	164	166	-3.4% <<<<<
30~49人	49	43	31	35	37	30	-6.9% <<<<<
50~99人	35	33	45	31	15	22	-9.6% <<<<<
100~299人	8	2	5	9	5	8	7.1% <<<<<
300人以上	-	-	-	-	-	-	-
合計	579	536	517	532	489	465	-3.5% <<<<<

被災者年齢別	H24	H25	H26	H27	H28	H29	(年平均増減率)
19歳以下	14	11	15	17	10	13	-1.2% <<<<<
20~29歳	79	86	80	95	90	62	-1.9% <<<<<
30~39歳	89	81	96	101	77	73	-2.7% <<<<<
40~49歳	93	95	83	87	80	97	-0.7% <<<<<
50~59歳	120	102	88	87	95	90	-4.5% <<<<<
60歳以上	184	161	155	145	137	130	-5.7% <<<<<
合計	579	536	517	532	489	465	-3.5% <<<<<

事故の型別	H24	H25	H26	H27	H28	H29	(年平均増減率)
墜落・転落	67	63	44	43	45	39	-8.7% <<<<<
転倒	123	113	107	109	106	93	-4.0% <<<<<
激突	31	25	29	34	27	23	-2.7% <<<<<
飛来・落下	40	38	29	32	30	41	-1.3% <<<<<
崩壊・倒壊	1	5	2	1	3	-	-12.0% <<<<<
激突され	41	48	38	40	36	40	-2.6% <<<<<
はさまれ・巻き込まれ	161	121	151	160	140	128	-1.9% <<<<<
切れ・こすれ	31	32	25	30	26	25	-3.9% <<<<<
踏み抜き	-	1	-	-	2	-	-
おぼれ	9	8	10	6	3	7	-9.0% <<<<<
高温・低温の物との接触	6	5	4	2	9	3	-2.8% <<<<<
有害物等との接触	2	3	1	3	-	1	-13.6% <<<<<
感電	-	1	-	-	-	-	-
爆発	-	1	1	-	-	1	-
破裂	-	-	-	-	-	-	-
火災	-	-	-	-	-	-	-
交通事故(道路)	2	3	2	4	3	4	16.0% <<<<<
交通事故(その他)	3	5	6	4	1	4	-5.7% <<<<<
動作の反動・無理な動作	56	56	54	54	52	45	-3.3% <<<<<
その他	4	9	14	9	6	10	6.1% <<<<<
分類不能	2	-	-	1	-	1	-
合計	579	536	517	532	489	465	-3.5% <<<<<

起因物別	H24	H25	H26	H27	H28	H29	(年平均増減率)
原動機	-	-	-	-	1	-	-
動力伝導機構	1	9	3	8	9	4	13.5% <<<<<
木材加工用機械	2	-	1	1	1	-	-15.0% <<<<<
建設用等機械	-	-	-	-	2	1	-
金属加工用機械	-	-	2	3	1	1	-
一般動力機械	49	29	17	23	35	26	-7.2% <<<<<
車両系木材伐出機械等	-	-	-	-	-	-	-
動力クレーン等	27	32	36	35	27	26	-1.9% <<<<<
動力運搬機	29	20	20	24	19	25	-2.2% <<<<<
乗物	132	119	131	119	129	117	-1.3% <<<<<
圧力容器	-	1	-	-	-	-	-
化学設備	-	-	-	-	-	-	-
溶接装置	-	-	-	-	-	-	-
炉蓋等	-	-	-	-	-	-	-
電気設備	1	-	-	1	-	1	-
人力機械工具等	20	17	14	16	14	14	-5.7% <<<<<
用具	125	104	107	119	84	104	-3.7% <<<<<
その他の装置、設備	24	22	18	16	14	11	-10.8% <<<<<
仮設物、建築物、構築物等	73	72	56	65	65	49	-5.2% <<<<<
危険物、有害物等	1	1	1	1	1	2	-
材料	11	11	14	7	13	18	9.8% <<<<<
荷	19	17	16	16	15	7	-9.6% <<<<<
環境等	35	38	36	34	30	24	-6.0% <<<<<
その他の起因物	7	14	19	17	5	7	-6.1% <<<<<
起因物なし	22	30	26	26	22	26	-0.4% <<<<<
分類不能	1	-	-	1	2	2	-
合計	579	536	517	532	489	465	-3.5% <<<<<