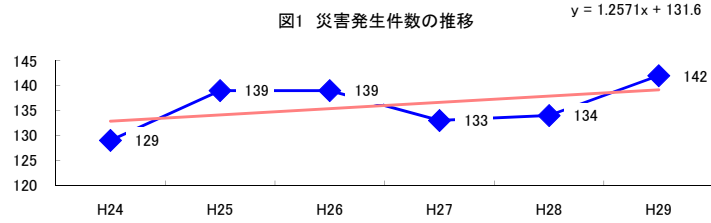


コード: 7,029 その他の水産業

図1 災害発生件数の推移



【基本指標】

初年度理論値	133
最終年度理論値	139
年平均増減率	+0.9%
(初年度理論値シェア)	(2.3%)
(最終年度理論値シェア)	(2.3%)
(シェア増減)	(+0.1%)

図2 事業場規模別発生状況の推移

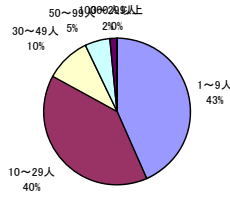
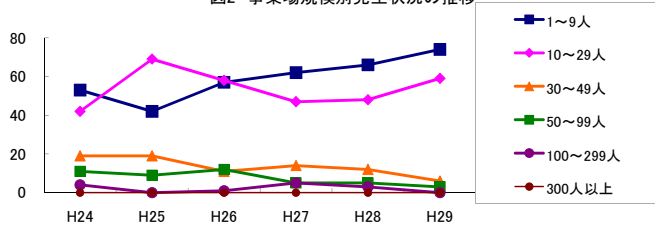


図3 年齢別発生状況の推移

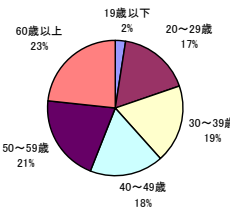
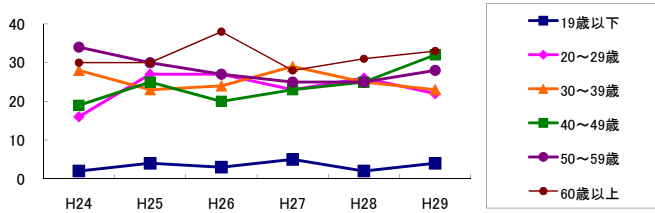


図4 事故の型別発生状況の推移

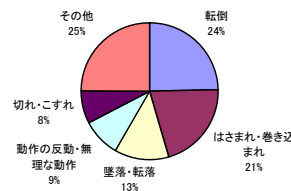
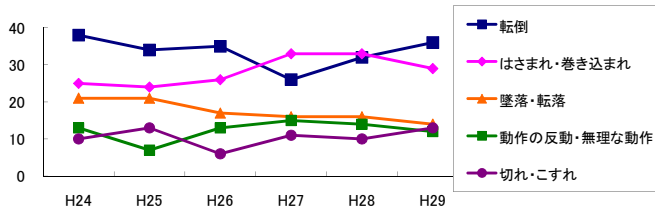
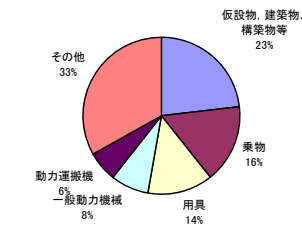
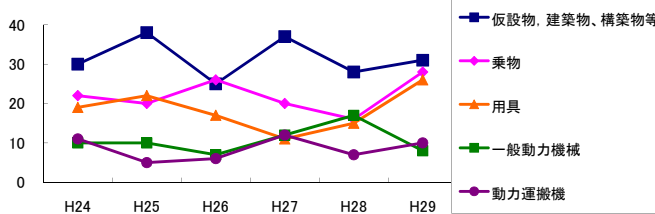


図5 起因物別発生状況の推移



事業場規模別	H24	H25	H26	H27	H28	H29	(年平均増減率)
@ 1~9人	53	42	57	62	66	74	11.3% <<<<<
! 10~29人	42	69	58	47	48	59	0.6% <<<<<
30~49人	19	19	11	14	12	6	-12.2% <<<<<
50~99人	11	9	12	5	5	3	-14.4% <<<<<
100~299人	4	-	1	5	3	-	-7.5% <<<<<
X 300人以上	-	-	-	-	-	-	-
! 合計	129	139	139	133	134	142	0.9% <<<<<

被災者年齢別	H24	H25	H26	H27	H28	H29	(年平均増減率)
! 19歳以下	2	4	3	5	2	4	5.9% <<<<<
@ 20~29歳	16	27	27	23	26	22	3.0% <<<<<
30~39歳	28	23	24	29	25	23	-1.5% <<<<<
@ 40~49歳	19	25	20	23	25	32	10.1% <<<<<
50~59歳	34	30	27	25	25	28	-4.3% <<<<<
! 60歳以上	30	30	38	28	31	33	0.7% <<<<<
! 合計	129	139	139	133	134	142	0.9% <<<<<

事故の型別	H24	H25	H26	H27	H28	H29	(年平均増減率)
墜落・転落	21	21	17	16	16	14	-6.9% <<<<<
転倒	38	34	35	26	32	36	-2.0% <<<<<
! 激突	3	5	11	8	3	8	8.8% <<<<<
@ 飛来・落下	3	10	11	3	11	10	14.6% <<<<<
崩壊・倒壊	1	2	1	1	1	-	-14.5% <<<<<
@ 激突され	7	9	6	8	10	9	6.0% <<<<<
@ はさまれ・巻き込まれ	25	24	26	33	33	29	6.3% <<<<<
@ 切れ・こすれ	10	13	6	11	10	13	3.2% <<<<<
X 踏み抜き	-	1	-	-	1	-	-
! おぼれ	2	2	5	2	-	4	1.2% <<<<<
高温・低温の物との接触	3	1	1	-	1	1	-16.1% <<<<<
有害物等との接触	1	1	-	1	-	-	-20.0% <<<<<
X 感電	-	-	-	-	-	-	-
X 爆発	-	-	1	-	-	-	-
X 破裂	-	-	-	-	-	-	-
X 火災	-	-	-	-	-	-	-
! 交通事故(道路)	1	2	1	3	-	2	2.0% <<<<<
X 交通事故(その他)	-	-	1	2	-	2	-
@ 動作の反動・無理な動作	13	7	13	15	14	12	4.7% <<<<<
その他	-	7	4	3	2	2	-5.0% <<<<<
X 分類不能	1	-	-	1	-	-	-
! 合計	129	139	139	133	134	142	0.9% <<<<<

起因物別	H24	H25	H26	H27	H28	H29	(年平均増減率)
X 原動機	-	-	-	-	1	-	-
X 動力伝導機構	-	1	1	-	5	1	-
X 木材加工用機械	-	-	1	1	1	-	-
X 建設用等機械	-	-	-	-	-	1	-
X 金属加工用機械	-	-	2	2	1	1	-
@ 一般動力機械	10	10	7	12	17	8	4.8% <<<<<
! 車両系木材伐出機械等	-	-	-	-	-	-	-
@ 動力クレーン等	2	2	6	5	5	6	34.3% <<<<<
@ 動力運搬機	11	5	6	12	7	10	2.5% <<<<<
X 乗物	22	20	26	20	16	28	1.6% <<<<<
X 圧力容器	-	1	-	-	-	-	-
X 化学設備	-	-	-	-	-	-	-
X 溶接装置	-	-	-	-	-	-	-
X 炉蓋等	-	-	-	-	-	-	-
電気設備	1	-	-	-	-	-	-
@ 人力機械工具等	6	6	3	4	4	5	-5.3% <<<<<
! 用具	19	22	17	11	15	26	1.3% <<<<<
! その他の装置、設備	2	3	4	3	3	3	4.2% <<<<<
X 仮設物、建築物、構築物等	30	38	25	37	28	31	-1.1% <<<<<
! 危険物、有害物等	1	-	1	-	-	1	-
! 材料	1	7	10	1	7	7	15.0% <<<<<
! 荷	7	7	5	8	9	4	-2.4% <<<<<
! 環境等	9	6	8	4	6	4	-10.1% <<<<<
! その他の起因物	2	9	9	6	2	1	-12.0% <<<<<
X 起因物なし	5	2	8	6	7	4	4.8% <<<<<
X 分類不能	1	-	-	1	-	1	-
! 合計	129	139	139	133	134	142	0.9% <<<<<