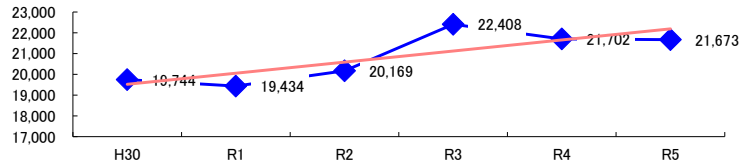


コード: 8,000 商業 計

図1 災害発生件数の推移

$$y = 533.94x + 18986$$



【基本指標】	
初年度理論値	19,520
最終年度理論値	22,190
年平均増減率	+2.7%
(初年度理論値シェア)	(299.0%)
(最終年度理論値シェア)	(320.0%)
(シェア増減)	(+21.0%)

図2 事業場規模別発生状況の推移

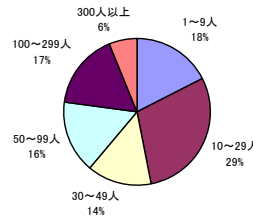
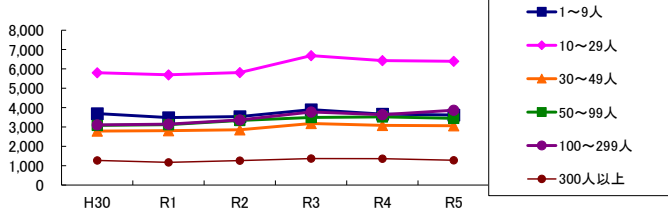


図3 年齢別発生状況の推移

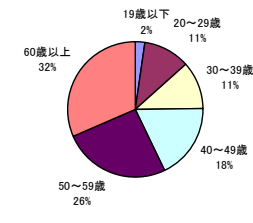
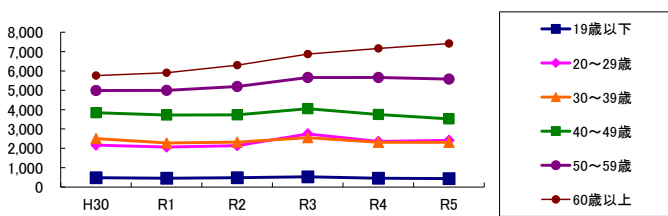


図4 事故の型別発生状況の推移

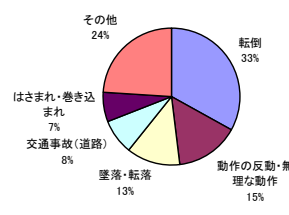
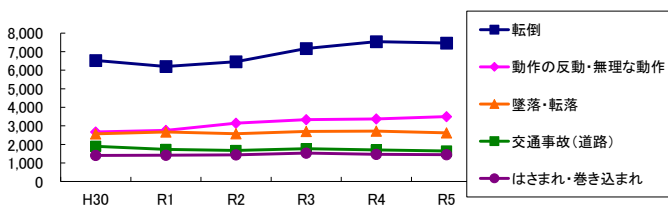
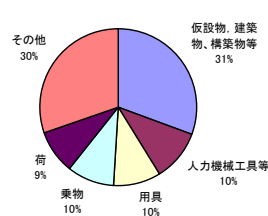
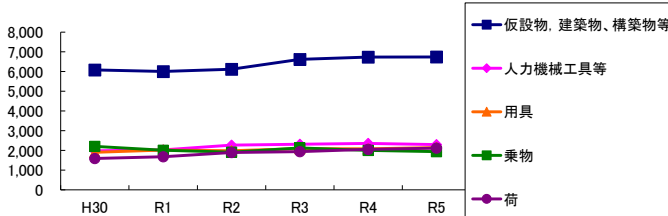


図5 起因物別発生状況の推移



事業場規模別	H30	R1	R2	R3	R4	R5	(年平均増減率)
! 1~9人	3,692	3,487	3,536	3,897	3,662	3,623	0.4% <<<<<
@ 10~29人	5,799	5,697	5,811	6,687	6,435	6,391	3.0% <<<<<
@ 30~49人	2,789	2,809	2,852	3,181	3,087	3,067	2.8% <<<<<
@ 50~99人	3,084	3,118	3,338	3,495	3,522	3,449	2.9% <<<<<
@ 100~299人	3,109	3,150	3,366	3,779	3,636	3,865	5.2% <<<<<
@ 300人以上	1,271	1,173	1,266	1,369	1,360	1,278	1.6% <<<<<
@ 合計	19,744	19,434	20,169	22,408	21,702	21,673	2.7% <<<<<

被災者年齢別	H30	R1	R2	R3	R4	R5	(年平均増減率)
19歳以下	487	455	486	532	455	438	-1.2% <<<<<
@ 20~29歳	2,167	2,069	2,139	2,746	2,361	2,410	3.6% <<<<<
30~39歳	2,500	2,281	2,322	2,552	2,314	2,310	-0.7% <<<<<
40~49歳	3,842	3,719	3,733	4,049	3,747	3,525	-0.9% <<<<<
@ 50~59歳	4,988	5,001	5,195	5,660	5,662	5,576	3.1% <<<<<
@ 60歳以上	5,760	5,909	6,294	6,869	7,163	7,414	6.4% <<<<<
@ 合計	19,744	19,434	20,169	22,408	21,702	21,673	2.7% <<<<<

事故の型別	H30	R1	R2	R3	R4	R5	(年平均増減率)
! 墜落・転落	2,569	2,672	2,578	2,703	2,717	2,622	0.6% <<<<<
@ 転倒	6,523	6,201	6,456	7,176	7,541	7,465	4.3% <<<<<
! 激突	927	939	931	1,047	1,104	1,083	4.4% <<<<<
! 飛来・落下	789	785	799	805	811	791	0.3% <<<<<
! 崩壊・倒壊	353	316	318	331	293	332	-1.4% <<<<<
! 激突され	638	652	694	699	764	720	3.3% <<<<<
! はさまれ・巻き込まれ	1,405	1,413	1,435	1,533	1,467	1,445	0.9% <<<<<
! 切れ・こすれ	1,260	1,282	1,324	1,374	1,240	1,250	-0.3% <<<<<
! 踏み抜き	13	9	18	15	17	20	14.1% <<<<<
おぼれ	2	5	4	2	2	3	-5.0% <<<<<
高温・低温の物との接触	461	446	392	375	388	457	-1.4% <<<<<
! 有害物等との接触	35	39	53	55	36	55	6.8% <<<<<
感電	8	5	9	5	2	3	-13.5% <<<<<
! 爆発	3	6	4	9	13	10	55.5% <<<<<
! 破裂	11	8	12	6	10	13	3.1% <<<<<
火災	7	7	1	9	7	3	-5.3% <<<<<
交通事故(道路)	1,897	1,726	1,672	1,773	1,703	1,645	-1.9% <<<<<
交通事故(その他)	20	20	18	13	15	16	-5.8% <<<<<
@ 動作の反動・無理な動作	2,672	2,756	3,145	3,336	3,375	3,499	6.6% <<<<<
! その他	126	117	283	1,127	183	211	17.7% <<<<<
! 分類不能	25	30	23	15	14	30	-3.5% <<<<<
@ 合計	19,744	19,434	20,169	22,408	21,702	21,673	2.7% <<<<<

起因物別	H30	R1	R2	R3	R4	R5	(年平均増減率)
原動機	4	6	4	6	2	3	-8.2% <<<<<
動力伝導機構	20	15	16	18	16	17	-1.6% <<<<<
木材加工用機械	59	44	58	69	43	55	-0.6% <<<<<
! 建設用等機械	62	72	73	83	88	87	8.1% <<<<<
金属加工用機械	77	63	78	73	65	64	-2.5% <<<<<
一般動力機械	578	558	546	595	525	530	-1.4% <<<<<
! 車両系木材伐出機械等	1	4	-	3	3	2	7.9% <<<<<
! 動力クレーン等	153	136	121	137	136	157	0.7% <<<<<
! 動力運搬機	1,149	1,240	1,193	1,219	1,238	1,185	0.5% <<<<<
! 乗物	2,205	2,006	1,911	2,123	1,998	1,940	-1.5% <<<<<
X 圧力容器	8	11	7	22	7	19	20.2% <<<<<
! 化学設備	-	1	1	2	3	-	<<<<<<<
! 溶接装置	5	13	3	9	10	11	11.7% <<<<<
! 炉窯等	35	28	25	21	38	20	-4.5% <<<<<
@ 電気設備	41	44	44	52	52	36	0.5% <<<<<
@ 人力機械工具等	1,980	2,027	2,266	2,313	2,355	2,300	3.7% <<<<<
! 用具	1,904	2,016	1,982	2,094	2,080	2,144	2.2% <<<<<
@ その他の装置、設備	588	579	632	697	712	729	5.8% <<<<<
! 仮設物、建築物、構築物等	6,084	6,006	6,123	6,617	6,740	6,741	2.9% <<<<<
! 危険物、有害物等	90	91	103	102	85	110	2.5% <<<<<
@ 材料	559	513	532	567	552	561	0.9% <<<<<
! 荷	1,591	1,680	1,890	1,938	2,054	2,115	6.7% <<<<<
! 環境等	967	660	653	791	975	891	2.6% <<<<<
@ その他の起因物	340	363	444	1,296	381	419	8.3% <<<<<
! 起因物なし	1,206	1,231	1,442	1,537	1,524	1,501	5.7% <<<<<
! 分類不能	38	27	22	24	20	36	-2.8% <<<<<
@ 合計	19,744	19,434	20,169	22,408	21,702	21,673	2.7% <<<<<