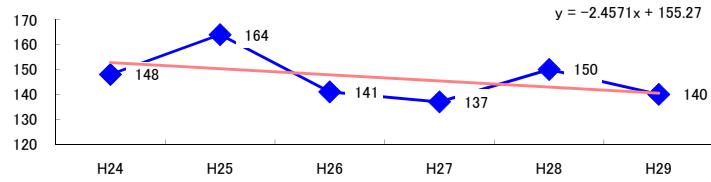


コード: 8,011 各種商品卸

図1 災害発生件数の推移



【基本指標】

初年度理論値	153
最終年度理論値	141
年平均増減率	-1.6%
(初年度理論値シェア)	(2.6%)
(最終年度理論値シェア)	(2.3%)
(シェア増減)	(-0.2%)

図2 事業場規模別発生状況の推移

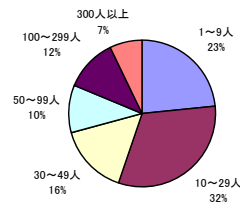
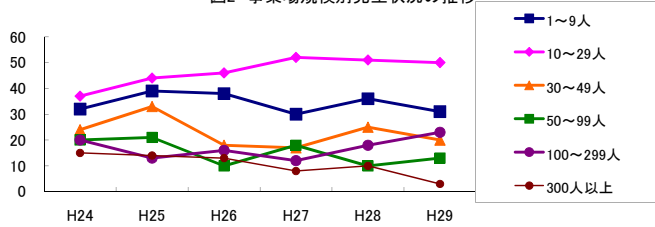


図3 年齢別発生状況の推移

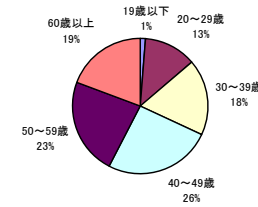
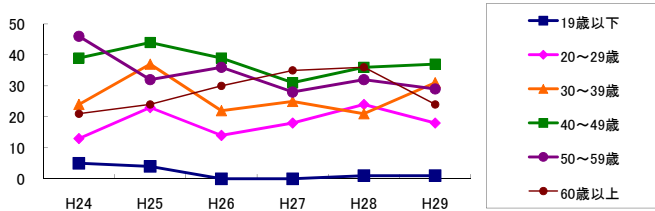


図4 事故の型別発生状況の推移

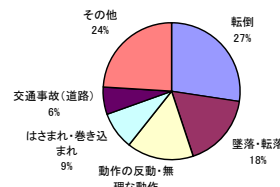
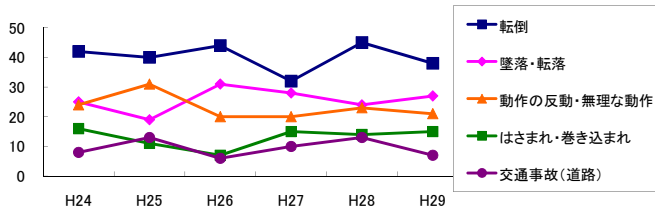
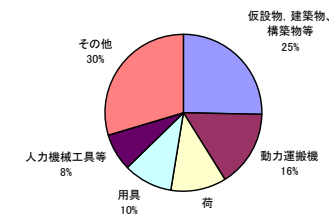
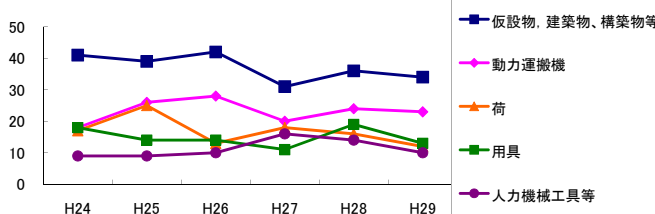


図5 起因物別発生状況の推移



事業場規模別	H24	H25	H26	H27	H28	H29	(年平均増減率)
1~9人	32	39	38	30	36	31	-1.8% <<<<<
@ 10~29人	37	44	46	52	51	50	6.6% <<<<<
30~49人	24	33	18	17	25	20	-4.9% <<<<<
50~99人	20	21	10	18	10	13	-8.7% <<<<<
@ 100~299人	20	13	16	12	18	23	4.9% <<<<<
300人以上	15	14	13	8	10	3	-13.8% <<<<<
合計	148	164	141	137	150	140	-1.6% <<<<<

被災者年齢別	H24	H25	H26	H27	H28	H29	(年平均増減率)
19歳以下	5	4	-	-	1	1	-21.2% <<<<<
@ 20~29歳	13	23	14	18	24	18	5.7% <<<<<
30~39歳	24	37	22	25	21	31	-1.0% <<<<<
40~49歳	39	44	39	31	36	37	-3.0% <<<<<
50~59歳	46	32	36	28	32	29	-6.6% <<<<<
@ 60歳以上	21	24	30	35	36	24	6.6% <<<<<
合計	148	164	141	137	150	140	-1.6% <<<<<

事故の型別	H24	H25	H26	H27	H28	H29	(年平均増減率)
@ 墜落・転落	25	19	31	28	24	27	2.6% <<<<<
転倒	42	40	44	32	45	38	-1.2% <<<<<
激突	4	16	9	4	7	6	-6.8% <<<<<
飛来・落下	8	12	4	5	6	7	-7.3% <<<<<
! 崩壊・倒壊	2	-	1	3	1	2	12.5% <<<<<
@ 激突され	7	8	8	10	6	9	2.3% <<<<<
@ はさまれ・巻き込まれ	16	11	7	15	14	15	2.8% <<<<<
切れ・こすれ	9	10	8	8	5	6	-8.7% <<<<<
X 踏み抜き	-	-	-	-	-	-	-
X おぼれ	-	-	-	-	-	-	-
高温・低温の物との接触	2	2	2	-	1	1	-14.0% <<<<<
X 有害物等との接触	-	-	-	-	3	-	-
X 感電	-	-	-	-	-	-	-
X 爆発	-	-	-	-	-	-	-
X 破裂	-	-	-	-	-	-	-
X 火災	-	-	1	-	-	-	-
交通事故(道路)	8	13	6	10	13	7	-0.3% <<<<<
X 交通事故(その他)	-	1	-	-	-	-	-
動作の反動・無理な動作	24	31	20	20	23	21	-4.3% <<<<<
X その他	1	1	-	1	1	1	-
X 分類不能	-	-	-	1	1	-	-
合計	148	164	141	137	150	140	-1.6% <<<<<

起因物別	H24	H25	H26	H27	H28	H29	(年平均増減率)
X 原動機	-	-	-	-	-	-	-
X 動力伝導機構	-	-	-	-	-	-	-
木材加工用機械	2	2	-	1	-	2	-9.4% <<<<<
X 建設用等機械	1	-	1	-	-	-	-
金属加工用機械	1	1	-	2	1	-	-8.2% <<<<<
一般動力機械	8	5	3	2	3	3	-14.5% <<<<<
X 車両系木材伐出機械等	-	-	-	-	-	-	-
@ 動力クレーン等	1	1	1	3	2	5	-
@ 動力運搬機	18	26	28	20	24	23	1.4% <<<<<
X 乗物	11	12	5	10	13	11	2.3% <<<<<
X 圧力容器	1	-	-	-	-	1	-
X 化学設備	-	-	-	-	-	-	-
X 溶接装置	-	-	-	-	-	-	-
X 炉蓋等	-	-	-	-	1	-	-
@ 電気設備	-	1	-	-	-	-	-
人力機械工具等	9	9	10	16	14	10	7.8% <<<<<
用具	18	14	14	11	19	13	-2.4% <<<<<
その他の装置、設備	1	5	3	5	1	2	-4.5% <<<<<
X 仮設物、建築物、構築物等	41	39	42	31	36	34	-3.8% <<<<<
! 危険物、有害物等	-	-	2	1	3	1	-
材料	6	4	2	4	10	12	51.7% <<<<<
荷	17	25	13	18	16	12	-6.7% <<<<<
環境等	4	7	5	1	2	2	-14.9% <<<<<
その他の起因物	3	4	7	3	1	1	-13.7% <<<<<
X 起因物なし	6	9	5	9	3	8	-1.6% <<<<<
X 分類不能	-	-	-	-	1	-	-
合計	148	164	141	137	150	140	-1.6% <<<<<