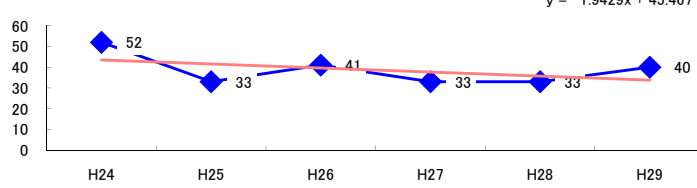


コード: 8,012 家具等卸売

図1 災害発生件数の推移



【基本指標】

初年度理論値	44
最終年度理論値	34
年平均増減率	-4.5%
(初年度理論値シェア)	(0.7%)
(最終年度理論値シェア)	(0.6%)
(シェア増減)	(-0.2%)

図2 事業場規模別発生状況の推移

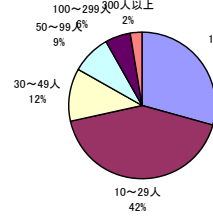
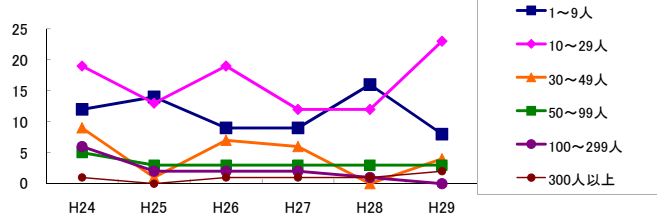


図3 年齢別発生状況の推移

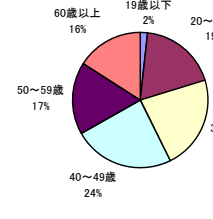
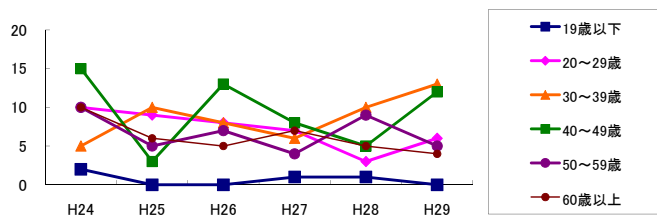


図4 事故の型別発生状況の推移

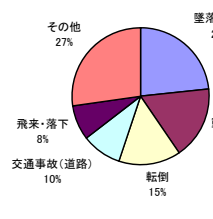
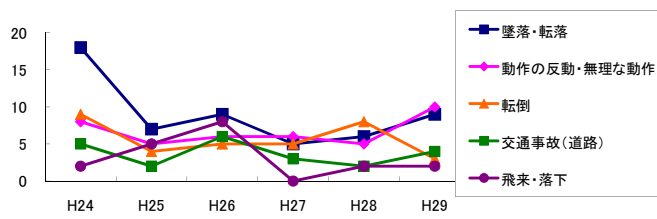
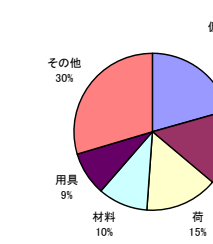
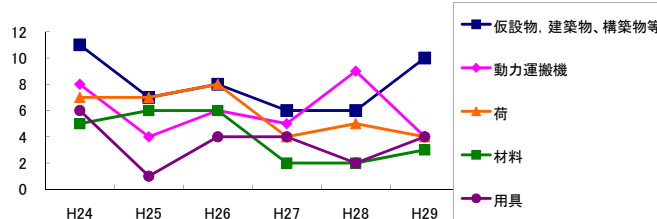


図5 起因物別発生状況の推移



事業場規模別	H24	H25	H26	H27	H28	H29	(年平均増減率)
1~9人	12	14	9	9	16	8	-3.2% < < < <
10~29人	19	13	19	12	23	23	1.8% < < < <
30~49人	9	1	7	6	-	4	-12.6% < < < <
50~99人	5	3	3	3	3	3	-7.1% < < < <
100~299人	6	2	2	2	1	-	-20.8% < < < <
300人以上	1	-	1	1	1	2	- < < < <
合計	52	33	41	33	33	40	-4.5% < < < <

被災者年齢別	H24	H25	H26	H27	H28	H29	(年平均増減率)
19歳以下	2	-	-	1	1	-	-15.7% < < < <
20~29歳	10	9	8	7	3	6	-11.2% < < < <
30~39歳	5	10	8	6	10	13	18.2% < < < <
40~49歳	15	3	13	8	5	12	-3.9% < < < <
50~59歳	10	5	7	4	9	5	-5.9% < < < <
60歳以上	10	6	5	7	5	4	-10.6% < < < <
合計	52	33	41	33	33	40	-4.5% < < < <

事故の型別	H24	H25	H26	H27	H28	H29	(年平均増減率)
墜落・転落	18	7	9	5	6	9	-11.7% < < < <
転倒	9	4	5	5	8	3	-7.4% < < < <
激突	1	2	1	1	2	1	0.0% < < < <
飛来・落下	2	5	8	-	2	2	-11.1% < < < <
崩壊・倒壊	1	4	1	1	2	2	-1.5% < < < <
激突され	3	1	-	1	-	1	-18.5% < < < <
はさまれ・巻き込まれ	1	1	2	4	5	2	47.5% < < < <
切れ・こすれ	2	2	1	6	1	4	18.9% < < < <
踏み抜き	-	-	1	-	-	-	- < < < <
おぼれ	-	-	-	-	-	-	- < < < <
高温・低温の物との接触	1	-	-	1	-	-	- < < < <
有害物等との接触	1	-	-	-	-	2	- < < < <
感電	-	-	-	-	-	-	- < < < <
爆発	-	-	-	-	-	-	- < < < <
破裂	-	-	-	-	-	-	- < < < <
火災	-	-	-	-	-	-	- < < < <
交通事故(道路)	5	2	6	3	2	4	-5.4% < < < <
交通事故(その他)	-	-	-	-	-	-	- < < < <
動作の反動・無理な動作	8	5	6	6	5	10	4.8% < < < <
その他	-	-	-	-	-	-	- < < < <
分類不能	-	-	1	-	-	-	- < < < <
合計	52	33	41	33	33	40	-4.5% < < < <

起因物別	H24	H25	H26	H27	H28	H29	(年平均増減率)
原動機	-	-	-	-	-	-	- < < < <
動力伝導機構	-	-	-	-	-	-	- < < < <
木材加工用機械	-	2	1	4	-	2	20.0% < < < <
建設用等機械	-	-	-	-	-	-	- < < < <
金属加工用機械	-	-	-	2	1	-	- < < < <
一般動力機械	-	-	-	-	-	1	- < < < <
車両系木材伐出機械等	-	-	-	-	-	-	- < < < <
動力クレーン等	1	-	-	-	-	-	- < < < <
動力運搬機	8	4	6	5	9	4	-2.7% < < < <
乗物	5	2	4	3	1	3	-10.0% < < < <
圧力容器	-	-	-	-	-	-	- < < < <
化学設備	-	-	-	-	-	-	- < < < <
溶接装置	-	-	-	-	-	-	- < < < <
炉蓋等	-	-	-	-	-	-	- < < < <
電気設備	-	-	-	-	-	-	- < < < <
人力機械工具等	5	1	-	-	2	3	-8.6% < < < <
用具	6	1	4	4	2	4	-5.0% < < < <
その他の装置、設備	-	2	1	1	1	-	-8.2% < < < <
仮設物、建築物、構築物等	11	7	8	6	6	10	-3.3% < < < <
危険物、有害物等	1	-	-	-	-	2	- < < < <
材料	5	6	6	2	2	3	-12.7% < < < <
荷	7	7	8	4	5	4	-9.4% < < < <
環境等	-	1	1	1	1	1	- < < < <
その他の起因物	2	-	-	-	-	-	-27.3% < < < <
起因物なし	1	-	2	1	3	3	- < < < <
分類不能	-	-	-	-	-	-	- < < < <
合計	52	33	41	33	33	40	-4.5% < < < <