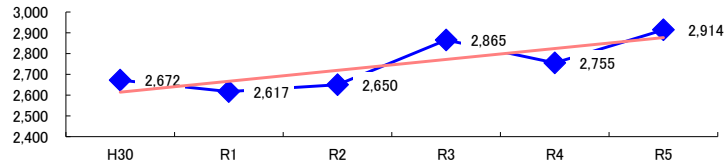


# コード: 8,019 その他の卸売

図1 災害発生件数の推移

$$y = 52.543x + 2561.6$$



【基本指標】	
初年度理論値	2,614
最終年度理論値	2,877
年平均増減率	+2.0%
(初年度理論値シェア)	(40.0%)
(最終年度理論値シェア)	(41.5%)
(シェア増減)	(+1.4%)

図2 事業場規模別発生状況の推移

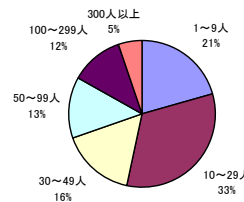
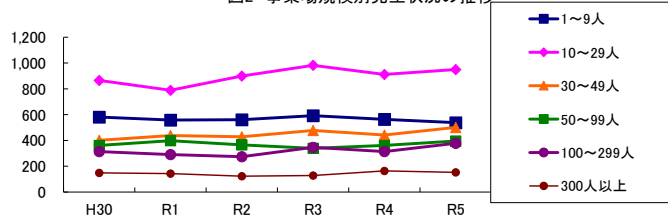


図3 年齢別発生状況の推移

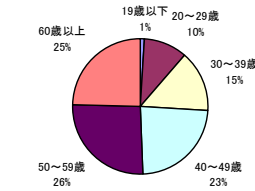
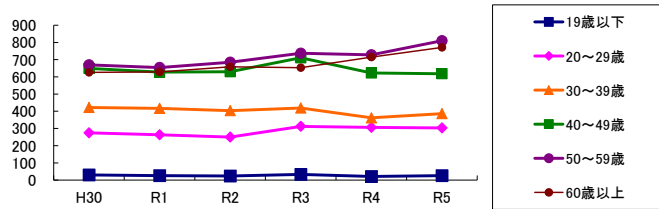


図4 事故の型別発生状況の推移

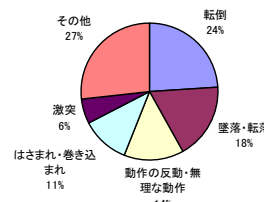
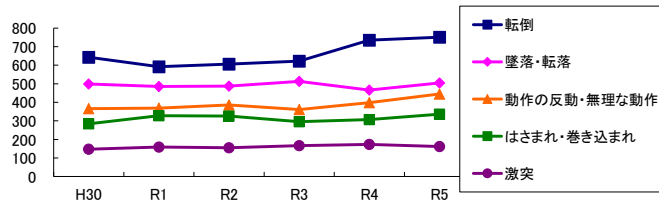
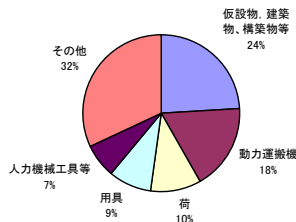
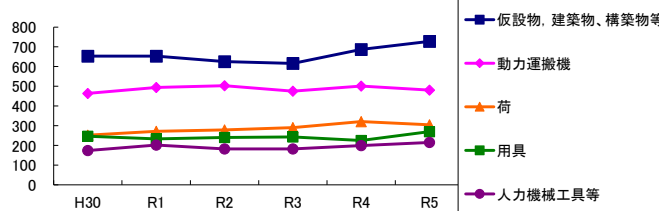


図5 起因物別発生状況の推移



事業場規模別	H30	R1	R2	R3	R4	R5	(年平均増減率)
1~9人	581	558	561	592	563	538	-0.8% <<<<<
@ 10~29人	865	789	899	982	911	949	3.0% <<<<<
@ 30~49人	401	438	428	477	442	501	3.9% <<<<<
! 50~99人	362	398	365	339	361	395	0.2% <<<<<
@ 100~299人	314	291	274	347	314	378	4.6% <<<<<
@ 300人以上	149	143	123	128	164	153	1.8% <<<<<
@ 合計	2,672	2,617	2,650	2,865	2,755	2,914	2.0% <<<<<

被災者年齢別	H30	R1	R2	R3	R4	R5	(年平均増減率)
19歳以下	30	26	24	33	21	26	-2.6% <<<<<
@ 20~29歳	275	263	250	312	306	303	3.6% <<<<<
30~39歳	422	417	403	419	362	386	-2.2% <<<<<
40~49歳	649	628	630	711	623	618	-0.4% <<<<<
@ 50~59歳	670	654	685	737	728	810	4.3% <<<<<
@ 60歳以上	626	629	658	653	715	771	4.6% <<<<<
@ 合計	2,672	2,617	2,650	2,865	2,755	2,914	2.0% <<<<<

事故の型別	H30	R1	R2	R3	R4	R5	(年平均増減率)
墜落・転落	499	485	487	513	466	504	0.0% <<<<<
@ 転倒	643	592	606	622	735	751	4.8% <<<<<
@ 激突	147	159	155	166	173	162	2.4% <<<<<
@ 飛来・落下	157	145	161	171	150	168	1.5% <<<<<
崩壊・倒壊	58	53	51	49	55	54	-0.8% <<<<<
激突され	118	151	127	124	127	124	-1.0% <<<<<
@ はさまれ・巻き込まれ	284	328	326	296	307	336	1.6% <<<<<
! 切れ・こすれ	142	136	130	161	136	142	0.6% <<<<<
! 踏み抜き	3	4	3	3	3	5	6.7% <<<<<
X おぼれ	-	1	-	1	-	1	- <<<<<
高温・低温の物との接触	45	40	25	29	29	47	-1.5% <<<<<
有害物等との接触	7	4	4	4	6	4	-4.7% <<<<<
感電	1	1	2	2	1	1	0.0% <<<<<
X 爆発	1	-	2	4	5	3	- <<<<<
X 破裂	4	1	1	-	2	2	-10.2% <<<<<
X 火災	-	1	-	4	-	1	- <<<<<
交通事故(道路)	178	127	145	137	135	135	-3.6% <<<<<
交通事故(その他)	3	2	3	-	1	1	-16.3% <<<<<
@ 動作の反動・無理な動作	366	369	386	361	398	445	3.7% <<<<<
! その他	14	15	35	217	24	25	20.9% <<<<<
! 分類不能	2	3	1	1	2	3	3.1% <<<<<
@ 合計	2,672	2,617	2,650	2,865	2,755	2,914	2.0% <<<<<

起因物別	H30	R1	R2	R3	R4	R5	(年平均増減率)
原動機	3	-	2	1	-	-	-21.3% <<<<<
動力伝導機構	9	4	5	7	6	6	-3.0% <<<<<
! 木材加工用機械	14	8	17	16	14	20	11.7% <<<<<
! 建設用等機械	12	15	13	10	18	15	4.9% <<<<<
! 金属加工用機械	33	27	38	38	29	32	0.1% <<<<<
! 一般動力機械	93	88	94	118	88	115	4.3% <<<<<
車両系木材伐出機械等	1	2	-	-	2	-	-12.0% <<<<<
! 動力クレーン等	48	36	35	35	30	43	-3.0% <<<<<
! 動力運搬機	464	494	503	475	501	481	0.5% <<<<<
! 乗物	160	133	125	135	135	134	-2.2% <<<<<
X 圧力容器	3	-	-	5	3	2	16.9% <<<<<
! 化学設備	-	-	1	1	1	-	- <<<<<
! 溶接装置	2	4	-	3	3	7	51.7% <<<<<
! 炉等	3	1	1	1	-	1	-17.7% <<<<<
@ 電気設備	3	6	6	9	6	5	7.6% <<<<<
@ 人力機械工具等	174	202	182	182	199	215	3.1% <<<<<
! 用具	247	233	240	243	225	270	1.1% <<<<<
@ その他の装置・設備	52	55	63	53	66	70	6.2% <<<<<
! 仮設物、建築物、構築物等	653	653	625	616	687	728	2.1% <<<<<
! 危険物、有害物等	9	6	11	13	12	13	14.6% <<<<<
@ 材料	151	128	133	150	129	143	-0.4% <<<<<
! 荷	252	272	279	290	321	305	4.7% <<<<<
! 環境等	105	74	61	79	87	108	2.6% <<<<<
@ その他の起因物	30	34	48	231	27	31	8.7% <<<<<
! 起因物なし	147	136	167	153	162	163	2.8% <<<<<
! 分類不能	4	6	1	1	4	7	8.1% <<<<<
@ 合計	2,672	2,617	2,650	2,865	2,755	2,914	2.0% <<<<<