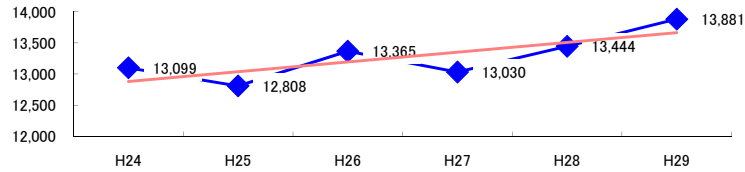


コード: 8,020 小売業 小計

図1 災害発生件数の推移

$y = 156.66x + 12723$



【基本指標】	
初年度理論値	12,880
最終年度理論値	13,663
年平均増減率	+1.2%
(初年度理論値シェア)	(218.9%)
(最終年度理論値シェア)	(228.3%)
(シェア増減)	(+9.5%)

図2 事業場規模別発生状況の推移

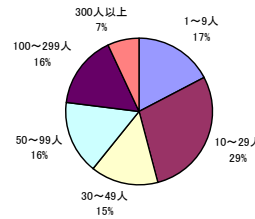
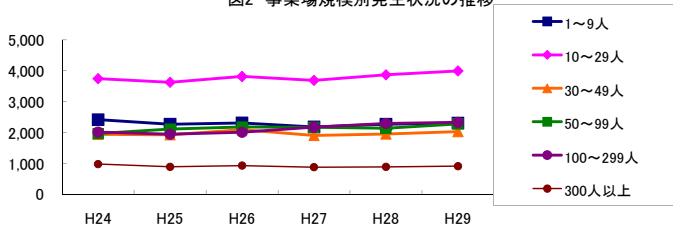


図3 年齢別発生状況の推移

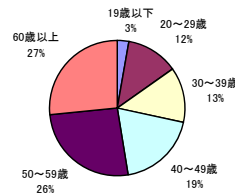
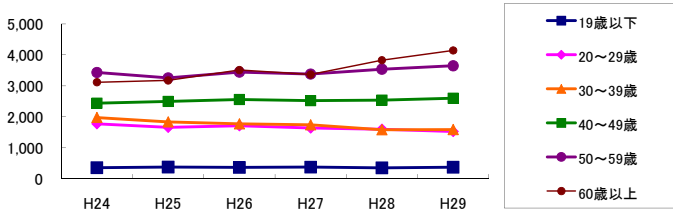


図4 事故の型別発生状況の推移

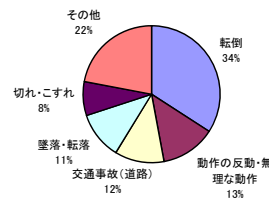
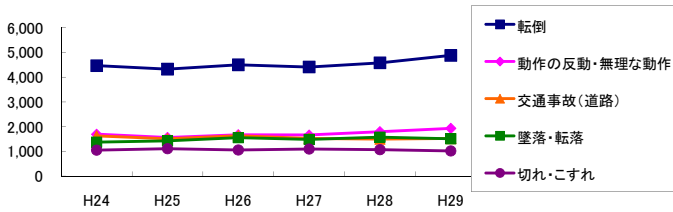
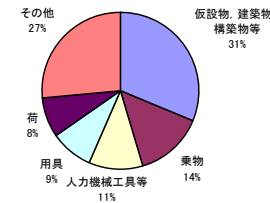
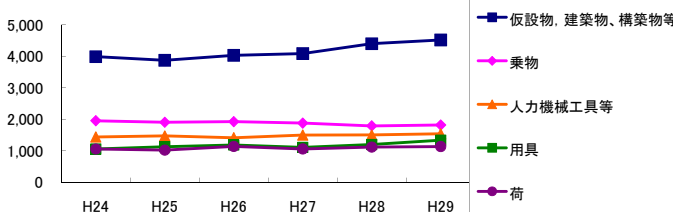


図5 起因物別発生状況の推移



事業場規模別	H24	H25	H26	H27	H28	H29	(年平均増減率)
1~9人	2,422	2,275	2,316	2,185	2,275	2,313	-0.8% <<<<<
10~29人	3,747	3,630	3,817	3,692	3,871	3,995	1.4% <<<<<
30~49人	1,949	1,933	2,096	1,912	1,959	2,034	0.5% <<<<<
50~99人	1,973	2,116	2,183	2,174	2,143	2,283	2.3% <<<<<
100~299人	2,020	1,954	2,014	2,179	2,298	2,335	4.1% <<<<<
300人以上	988	900	939	888	898	921	-1.2% <<<<<
合計	13,099	12,808	13,365	13,030	13,444	13,881	1.2% <<<<<

被災者年齢別	H24	H25	H26	H27	H28	H29	(年平均増減率)
19歳以下	357	379	367	377	352	373	0.1% <<<<<
20~29歳	1,773	1,661	1,711	1,639	1,600	1,525	-2.4% <<<<<
30~39歳	1,978	1,837	1,773	1,742	1,583	1,589	-4.0% <<<<<
40~49歳	2,439	2,497	2,558	2,524	2,541	2,602	1.1% <<<<<
50~59歳	3,435	3,259	3,444	3,381	3,539	3,648	1.6% <<<<<
60歳以上	3,117	3,175	3,512	3,367	3,829	4,144	6.6% <<<<<
合計	13,099	12,808	13,365	13,030	13,444	13,881	1.2% <<<<<

事故の型別	H24	H25	H26	H27	H28	H29	(年平均増減率)
墜落・転落	1,374	1,423	1,552	1,482	1,572	1,512	2.2% <<<<<
転倒	4,465	4,326	4,501	4,412	4,581	4,881	1.8% <<<<<
激突	475	492	539	522	579	653	7.0% <<<<<
飛来・落下	501	519	519	524	479	460	-1.7% <<<<<
崩壊・倒壊	221	232	241	194	241	240	1.0% <<<<<
激突され	351	303	367	353	340	359	1.2% <<<<<
はさまれ・巻き込まれ	840	823	804	804	793	806	-0.9% <<<<<
切れ・こすれ	1,051	1,108	1,054	1,092	1,069	1,014	-0.7% <<<<<
踏み抜き	10	13	7	9	13	18	13.8% <<<<<
おぼれ	1	2	-	-	1	4	- <<<<<
高温・低温の物との接触	307	340	341	289	314	318	-0.7% <<<<<
有害物等との接触	16	20	18	18	17	18	0.2% <<<<<
感電	4	3	5	5	2	4	-2.1% <<<<<
爆発	4	6	1	2	7	3	-0.7% <<<<<
破裂	8	7	8	5	12	5	-1.1% <<<<<
火災	7	8	6	3	8	4	-7.1% <<<<<
交通事故(道路)	1,624	1,512	1,632	1,524	1,499	1,520	-1.2% <<<<<
交通事故(その他)	16	11	12	12	13	12	-2.9% <<<<<
動作の反動・無理な動作	1,694	1,563	1,671	1,662	1,794	1,932	3.4% <<<<<
その他	94	79	71	93	88	94	1.7% <<<<<
分類不能	36	18	16	25	22	24	-4.2% <<<<<
合計	13,099	12,808	13,365	13,030	13,444	13,881	1.2% <<<<<

起因物別	H24	H25	H26	H27	H28	H29	(年平均増減率)
原動機	4	-	1	5	5	2	11.7% <<<<<
動力伝導機構	18	17	9	8	20	9	-6.5% <<<<<
木材加工用機械	40	28	32	30	21	21	-9.1% <<<<<
建設用等機械	23	24	35	31	27	22	0.0% <<<<<
金属加工用機械	21	26	32	21	27	27	2.6% <<<<<
一般動力機械	426	462	396	439	420	393	-1.6% <<<<<
車両系木材伐出機械等	-	-	-	-	-	1	- <<<<<
動力クレーン等	51	44	59	44	41	47	-2.5% <<<<<
動力運搬機	455	384	466	454	463	417	0.2% <<<<<
乗物	1,953	1,904	1,924	1,878	1,790	1,818	-1.6% <<<<<
圧力容器	12	12	10	8	13	11	-1.0% <<<<<
化学設備	1	1	2	1	-	2	2.6% <<<<<
溶接装置	-	5	1	6	5	-	5.8% <<<<<
炉蓋等	15	22	20	20	15	19	-0.2% <<<<<
電気設備	16	25	29	31	15	34	8.6% <<<<<
人力機械工具等	1,440	1,471	1,414	1,501	1,502	1,540	1.4% <<<<<
用具	1,054	1,126	1,182	1,108	1,199	1,337	4.2% <<<<<
その他の装置、設備	426	452	484	436	471	406	-0.6% <<<<<
仮設物、建築物、構築物等	3,986	3,872	4,028	4,084	4,398	4,516	3.2% <<<<<
危険物、有害物等	87	79	53	58	84	66	-3.1% <<<<<
材料	372	339	366	314	350	317	-2.3% <<<<<
荷	1,056	1,020	1,136	1,059	1,116	1,135	1.7% <<<<<
環境等	617	579	675	491	597	599	-1.0% <<<<<
その他の起因物	250	220	280	257	203	311	2.8% <<<<<
起因物なし	748	666	695	720	648	802	1.0% <<<<<
分類不能	28	30	36	26	14	29	-4.9% <<<<<
合計	13,099	12,808	13,365	13,030	13,444	13,881	1.2% <<<<<