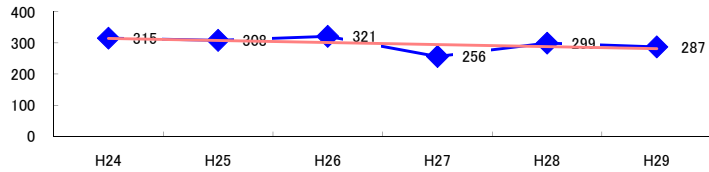


コード: 8,022 自動車小売

図1 災害発生件数の推移  $y = -6.6286x + 320.87$



【基本指標】	
初年度理論値	314
最終年度理論値	281
年平均増減率	-2.1%
(初年度理論値シェア)	(5.3%)
(最終年度理論値シェア)	(4.7%)
(シェア増減)	(-0.6%)

図2 事業場規模別発生状況の推移

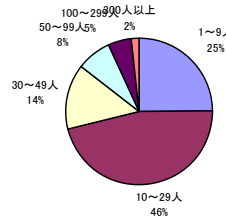
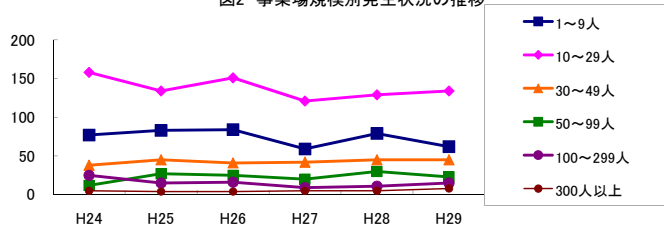


図3 年齢別発生状況の推移

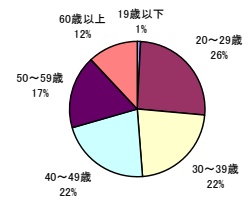
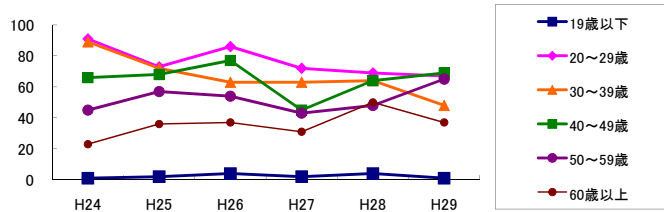


図4 事故の型別発生状況の推移

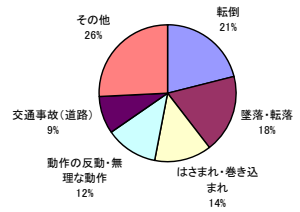
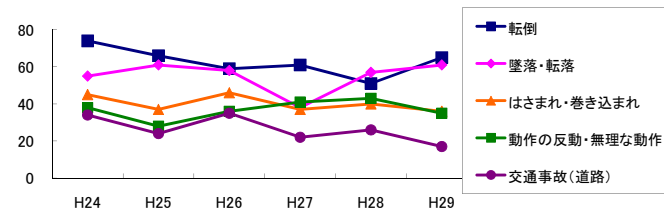
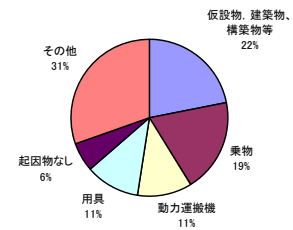
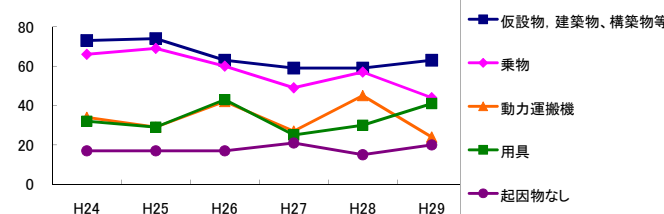


図5 起因物別発生状況の推移



事業場規模別	H24	H25	H26	H27	H28	H29	(年平均増減率)
1~9人	77	83	84	59	79	62	-3.9% <<<<<
10~29人	158	134	151	121	129	134	-3.2% <<<<<
@ 30~49人	38	45	41	42	45	45	2.6% <<<<<
@ 50~99人	12	27	25	20	30	23	9.1% <<<<<
! 100~299人	25	15	16	9	11	15	-9.8% <<<<<
! 300人以上	5	4	4	5	5	8	14.3% <<<<<
合計	315	308	321	256	299	287	-2.1% <<<<<

被災者年齢別	H24	H25	H26	H27	H28	H29	(年平均増減率)
! 19歳以下	1	2	4	2	4	1	5.6% <<<<<
20~29歳	91	73	86	72	69	67	-4.8% <<<<<
30~39歳	89	72	63	63	64	48	-7.9% <<<<<
40~49歳	66	68	77	45	64	69	-1.2% <<<<<
@ 50~59歳	45	57	54	43	48	65	3.7% <<<<<
@ 60歳以上	23	36	37	31	50	37	10.8% <<<<<
合計	315	308	321	256	299	287	-2.1% <<<<<

事故の型別	H24	H25	H26	H27	H28	H29	(年平均増減率)
墜落・転落	55	61	58	38	57	61	-0.1% <<<<<
転倒	74	66	59	61	51	65	-3.6% <<<<<
@ 激突	14	13	15	12	20	21	12.6% <<<<<
飛来・落下	16	29	21	14	20	11	-7.4% <<<<<
崩壊・倒壊	4	4	5	-	5	2	-8.2% <<<<<
激突され	16	11	18	15	11	15	-1.5% <<<<<
はさまれ・巻き込まれ	45	37	46	37	40	36	-3.0% <<<<<
切れ・こすれ	11	17	7	8	8	10	-7.2% <<<<<
X 踏み抜き	1	-	1	-	1	-	-
X おぼれ	-	-	-	-	-	-	-
X 高温・低温の物との接触	2	9	14	4	8	4	-1.2% <<<<<
X 有害物等との接触	-	1	3	1	-	-	-12.0% <<<<<
X 感電	-	-	-	-	-	-	-
X 爆発	-	2	-	1	2	1	-
X 破裂	-	1	1	1	1	2	-
X 火災	-	3	1	1	1	2	-
X 交通事故(道路)	34	24	35	22	26	17	-8.0% <<<<<
X 交通事故(その他)	1	1	-	-	1	1	-
@ 動作の反動・無理な動作	38	28	36	41	43	35	2.9% <<<<<
X その他	2	-	1	1	4	4	-
X 分類不能	2	1	-	-	-	-	-26.0% <<<<<
合計	315	308	321	256	299	287	-2.1% <<<<<

起因物別	H24	H25	H26	H27	H28	H29	(年平均増減率)
X 原動機	1	-	-	2	1	1	-
動力伝導機構	6	8	4	2	6	4	-8.2% <<<<<
X 木材加工用機械	1	-	-	-	-	-	-
建設用等機械	-	5	2	2	2	1	-5.0% <<<<<
金属加工用機械	3	3	7	2	1	2	-11.0% <<<<<
! 一般動力機械	5	4	6	1	7	5	2.6% <<<<<
! 車両系木材伐出機械等	-	-	-	-	-	-	-
! 動力クレーン等	2	6	8	9	5	10	27.5% <<<<<
動力運搬機	34	29	42	27	45	24	-1.4% <<<<<
X 乗物	66	69	60	49	57	44	-6.5% <<<<<
X 圧力容器	-	-	-	-	-	-	-
X 化学設備	-	-	-	-	-	-	-
X 溶接装置	-	2	1	-	1	-	-
X 炉蓋等	-	-	-	-	-	-	-
電気設備	1	1	-	-	1	2	-
! 人力機械工具等	20	11	14	17	12	15	-3.4% <<<<<
@ 用具	32	29	43	25	30	41	2.7% <<<<<
その他の装置、設備	9	8	9	2	11	6	-4.4% <<<<<
仮設物、建築物、構築物等	73	74	63	59	59	63	-3.9% <<<<<
! 危険物、有害物等	1	8	7	3	4	4	-0.6% <<<<<
! 材料	12	14	10	8	16	11	-0.2% <<<<<
! 荷	13	8	11	11	11	14	3.9% <<<<<
! 環境等	14	9	11	11	12	11	-1.5% <<<<<
@ 起因物なし	4	1	6	4	3	9	34.1% <<<<<
@ 起因物なし	17	17	17	21	15	20	2.2% <<<<<
X 分類不能	1	2	-	1	-	-	-20.7% <<<<<
合計	315	308	321	256	299	287	-2.1% <<<<<