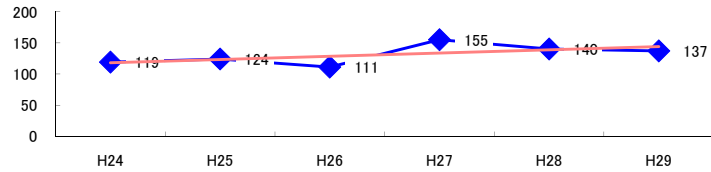


コード: 8,023 家具等小売業

図1 災害発生件数の推移

$y = 5.2x + 112.8$



【基本指標】	
初年度理論値	118
最終年度理論値	144
年平均増減率	+4.4%
(初年度理論値シェア)	(2.0%)
(最終年度理論値シェア)	(2.4%)
(シェア増減)	(+0.4%)

図2 事業場規模別発生状況の推移

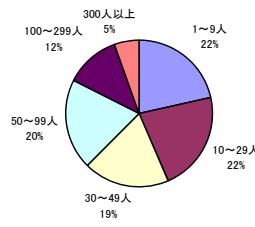
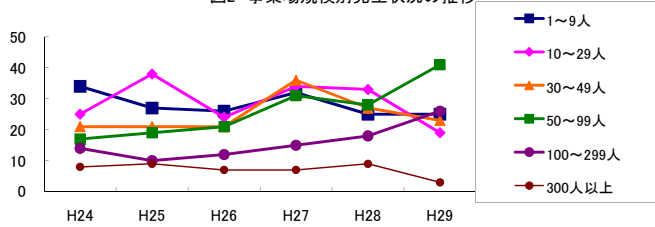


図3 年齢別発生状況の推移

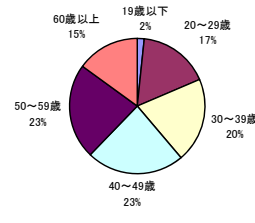
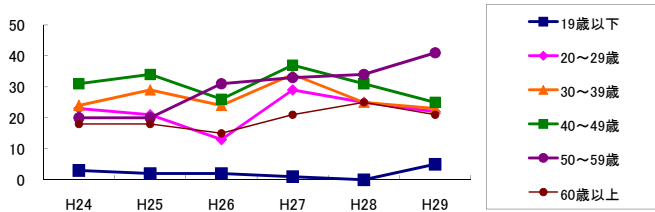


図4 事故の型別発生状況の推移

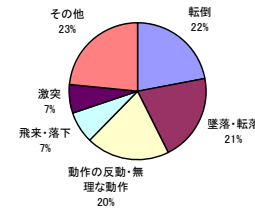
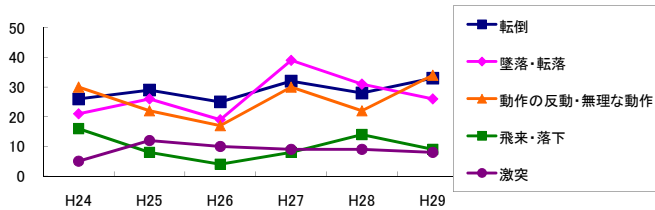
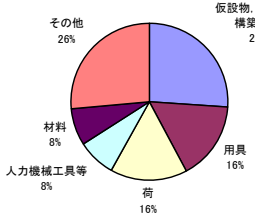
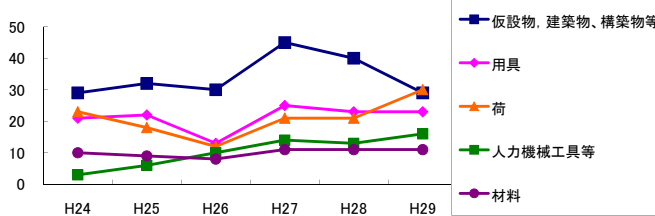


図5 起因物別発生状況の推移



事業場規模別	H24	H25	H26	H27	H28	H29	(年平均増減率)
1~9人	34	27	26	32	25	25	-4.1%
10~29人	25	38	24	34	33	19	-3.2%
30~49人	21	21	21	36	27	23	5.6%
50~99人	17	19	21	31	28	41	30.0%
100~299人	14	10	12	15	18	26	25.8%
300人以上	8	9	7	7	9	3	-8.0%
合計	119	124	111	155	140	137	4.4%

被災者年齢別	H24	H25	H26	H27	H28	H29	(年平均増減率)
19歳以下	3	2	2	1	-	5	4.4%
20~29歳	23	21	13	29	25	22	3.2%
30~39歳	24	29	24	34	25	23	-0.7%
40~49歳	31	34	26	37	31	25	-2.4%
50~59歳	20	20	31	33	34	41	22.2%
60歳以上	18	18	15	21	25	21	7.2%
合計	119	124	111	155	140	137	4.4%

事故の型別	H24	H25	H26	H27	H28	H29	(年平均増減率)
墜落・転落	21	26	19	39	31	26	7.5%
転倒	26	29	25	32	28	33	4.3%
激突	5	12	10	9	9	8	1.7%
飛来・落下	16	8	4	8	14	9	-3.5%
崩壊・倒壊	4	4	4	8	5	7	16.7%
激突され	3	-	5	5	8	6	65.0%
はさまれ・巻き込まれ	4	9	8	8	11	6	7.0%
切れ・こすれ	4	5	7	8	6	7	11.3%
踏み抜き	-	-	1	-	-	-	-
おぼれ	-	-	-	-	-	-	-
高温・低温の物との接触	1	3	2	-	2	-	-14.0%
有害物等との接触	-	2	-	-	-	-	-
感電	-	-	-	-	-	-	-
爆発	-	-	-	-	-	-	-
破裂	-	-	-	-	-	-	-
火災	-	-	-	-	-	-	-
交通事故(道路)	5	4	7	7	3	1	-10.7%
交通事故(その他)	-	-	-	-	-	-	-
動作の反動・無理な動作	30	22	17	30	22	34	4.0%
その他	-	-	2	1	1	-	-
分類不能	-	-	-	-	-	-	-
合計	119	124	111	155	140	137	4.4%

起因物別	H24	H25	H26	H27	H28	H29	(年平均増減率)
原動機	-	-	-	1	-	-	-
動力伝導機構	-	-	-	-	-	-	-
木材加工用機械	3	2	2	2	2	1	-10.5%
建設用等機械	-	-	-	-	-	-	-
金属加工用機械	-	1	2	-	-	1	-
一般動力機械	1	-	2	2	3	-	10.9%
車両系木材伐出機械等	-	-	-	-	-	-	-
動力クレーン等	1	1	1	-	-	-	-22.5%
動力運搬機	11	5	10	9	11	7	-0.9%
乗物	5	6	6	5	2	2	-12.6%
圧力容器	-	-	-	-	-	-	-
化学設備	-	-	-	-	-	-	-
溶接装置	-	-	-	-	-	-	-
炉蓋等	-	1	-	-	-	-	-
電気設備	-	-	-	-	-	-	-
人力機械工具等	3	6	10	14	13	16	65.9%
用具	21	22	13	25	23	23	3.7%
その他の装置、設備	3	6	4	7	4	2	-4.7%
仮設物、建築物、構築物等	29	32	30	45	40	29	3.6%
危険物、有害物等	-	2	-	-	-	-	-
材料	10	9	8	11	11	11	4.4%
荷	23	18	12	21	21	30	8.9%
環境等	2	6	4	2	1	4	-5.5%
その他の起因物	2	1	1	3	1	-	-12.0%
起因物なし	5	6	5	8	8	10	21.3%
分類不能	-	-	1	-	-	1	-
合計	119	124	111	155	140	137	4.4%