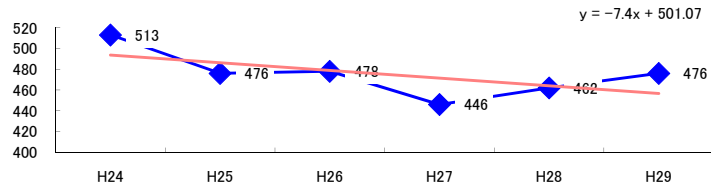


コード: 8,024 燃料小売業

図1 災害発生件数の推移



【基本指標】	
初年度理論値	494
最終年度理論値	457
年平均増減率	-1.5%
(初年度理論値シェア)	(8.4%)
(最終年度理論値シェア)	(7.6%)
(シェア増減)	(-0.8%)

図2 事業場規模別発生状況の推移

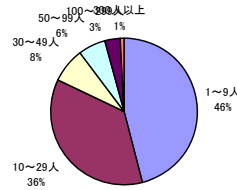
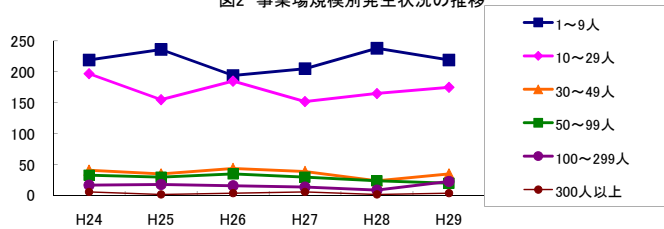


図3 年齢別発生状況の推移

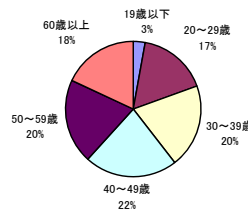
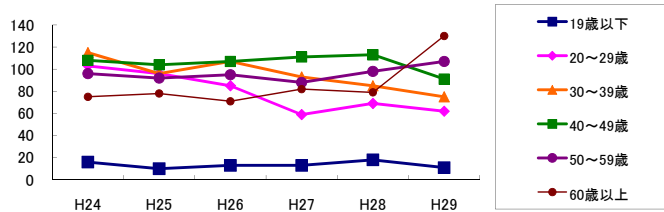


図4 事故の型別発生状況の推移

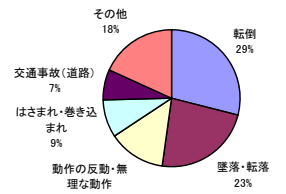
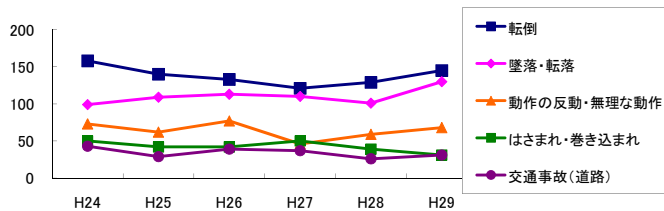
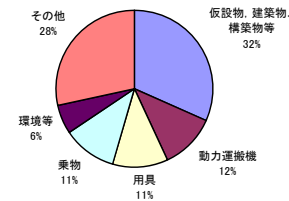
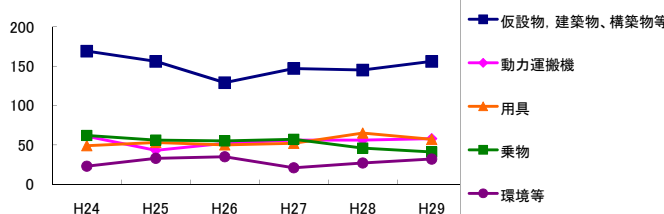


図5 起因物別発生状況の推移



事業場規模別	H24	H25	H26	H27	H28	H29	(年平均増減率)
! 1~9人	219	236	194	205	238	219	0.2% <<<<<
10~29人	197	155	185	152	165	175	-1.8% <<<<<
30~49人	41	35	44	39	24	35	-4.7% <<<<<
50~99人	33	30	35	30	24	20	-7.2% <<<<<
! 100~299人	17	18	16	14	9	23	0.2% <<<<<
300人以上	6	2	4	6	2	4	-5.0% <<<<<
合計	513	476	478	446	462	476	-1.5% <<<<<

被災者年齢別	H24	H25	H26	H27	H28	H29	(年平均増減率)
19歳以下	16	10	13	13	18	11	-0.2% <<<<<
20~29歳	103	96	85	59	69	62	-8.8% <<<<<
30~39歳	115	96	107	93	85	75	-6.3% <<<<<
40~49歳	108	104	107	111	113	91	-1.4% <<<<<
@ 50~59歳	96	92	95	88	98	107	2.1% <<<<<
@ 60歳以上	75	78	71	82	79	130	12.7% <<<<<
合計	513	476	478	446	462	476	-1.5% <<<<<

事故の型別	H24	H25	H26	H27	H28	H29	(年平均増減率)
@ 墜落・転落	99	109	113	110	101	130	3.6% <<<<<
転倒	158	140	133	121	129	145	-2.2% <<<<<
@ 激突	22	30	21	29	35	21	2.1% <<<<<
飛来・落下	11	21	16	16	16	12	-1.8% <<<<<
! 崩壊・倒壊	4	6	3	4	10	2	1.9% <<<<<
激突され	19	16	12	10	19	13	-4.0% <<<<<
はさまれ・巻き込まれ	50	42	42	50	39	31	-5.6% <<<<<
! 切れ・こすれ	7	4	7	6	12	6	9.0% <<<<<
X 踏み抜き	-	1	-	1	-	1	<<<<<<<
X おぼれ	-	-	-	-	-	-	<<<<<<<
X 高温・低温の物との接触	14	4	8	7	4	7	-10.4% <<<<<
有害物等との接触	2	-	1	-	1	1	-8.2% <<<<<
X 感電	1	1	-	1	1	-	<<<<<<<
X 爆発	1	-	1	-	-	-	<<<<<<<
X 破裂	5	5	2	1	5	2	-10.2% <<<<<
X 火災	-	2	1	-	1	1	<<<<<<<
交通事故(道路)	43	29	39	37	26	31	-5.2% <<<<<
! 交通事故(その他)	2	-	1	1	2	1	2.6% <<<<<
動作の反動・無理な動作	73	62	77	46	59	68	-2.7% <<<<<
! その他	2	3	1	6	2	3	8.6% <<<<<
X 分類不能	1	1	-	-	-	1	<<<<<<<
合計	513	476	478	446	462	476	-1.5% <<<<<

起因物別	H24	H25	H26	H27	H28	H29	(年平均増減率)
X 原動機	1	-	-	-	1	1	<<<<<<<
動力伝導機構	1	4	2	1	3	1	-5.0% <<<<<
木材加工用機械	2	1	3	-	-	1	-16.1% <<<<<
! 建設用等機械	6	8	9	5	10	8	5.0% <<<<<
! 金属加工用機械	-	3	2	3	3	4	60.0% <<<<<
一般動力機械	9	7	5	7	8	6	-3.7% <<<<<
車両系木材伐出機械等	-	-	-	-	-	-	<<<<<<<
@ 動力クレーン等	4	4	2	6	3	3	-2.9% <<<<<
! 動力運搬機	61	43	52	56	56	58	1.5% <<<<<
! 乗物	62	56	55	57	46	41	-6.1% <<<<<
X 圧力容器	7	6	6	6	8	6	0.4% <<<<<
X 化学設備	-	1	2	1	-	1	<<<<<<<
X 溶接装置	-	1	-	-	1	-	<<<<<<<
X 炉蓋等	-	-	-	-	-	-	<<<<<<<
電気設備	-	-	2	-	-	-	<<<<<<<
@ 人力機械工具等	6	10	16	12	6	6	-4.4% <<<<<
! 用具	49	53	50	52	65	57	4.6% <<<<<
その他の装置、設備	21	22	22	17	14	19	-5.1% <<<<<
! 仮設物、建築物、構築物等	169	156	129	147	145	156	-1.5% <<<<<
! 危険物、有害物等	5	1	5	1	2	6	3.8% <<<<<
@ 材料	10	7	10	6	9	7	-4.1% <<<<<
@ 荷	29	25	29	19	27	24	-3.0% <<<<<
! 環境等	23	33	35	21	27	32	1.3% <<<<<
その他の起因物	10	11	10	4	6	7	-9.7% <<<<<
起因物なし	36	22	31	25	22	32	-2.5% <<<<<
分類不能	2	2	1	-	-	-	-23.7% <<<<<
合計	513	476	478	446	462	476	-1.5% <<<<<