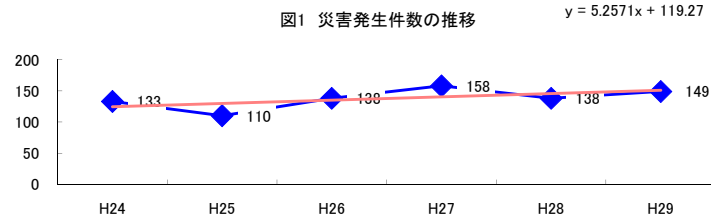


コード: 8,030 理美容業 小計

図1 災害発生件数の推移



【基本指標】

初年度理論値	125
最終年度理論値	151
年平均増減率	+4.2%
(初年度理論値シェア)	(2.1%)
(最終年度理論値シェア)	(2.5%)
(シェア増減)	(+0.4%)

図2 事業場規模別発生状況の推移

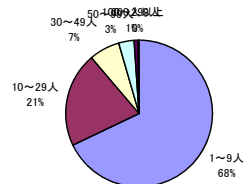
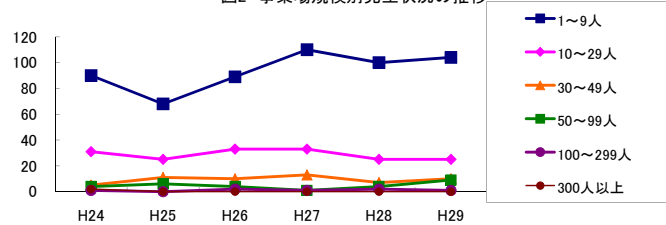


図3 年齢別発生状況の推移

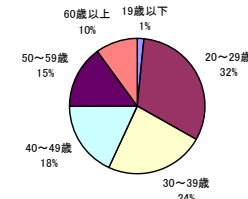
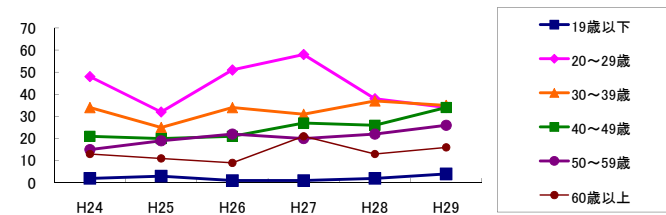


図4 事故の型別発生状況の推移

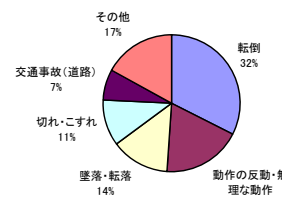
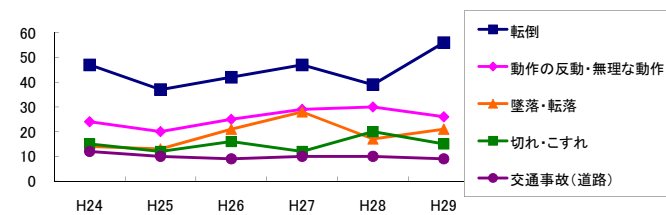
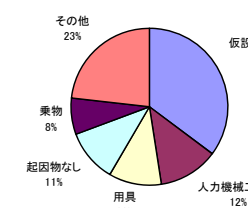
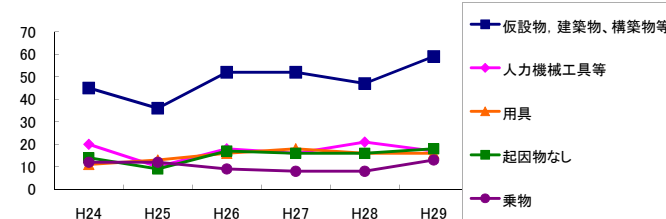


図5 起因物別発生状況の推移



事業場規模別	H24	H25	H26	H27	H28	H29	(年平均増減率)
@ 1~9人	90	68	89	110	100	104	6.7% <<<<<
10~29人	31	25	33	33	25	25	-2.8% <<<<<
@ 30~49人	5	11	10	13	7	10	5.6% <<<<<
! 50~99人	4	6	4	1	4	9	13.0% <<<<<
X 100~299人	1	-	2	1	2	1	---
300人以上	2	-	-	-	-	-	-27.3% <<<<<
@ 合計	133	110	138	158	138	149	4.2% <<<<<

被災者年齢別	H24	H25	H26	H27	H28	H29	(年平均増減率)
! 19歳以下	2	3	1	1	2	4	12.0% <<<<<
20~29歳	48	32	51	58	38	34	-2.8% <<<<<
@ 30~39歳	34	25	34	31	37	35	3.6% <<<<<
@ 40~49歳	21	20	21	27	26	34	13.8% <<<<<
@ 50~59歳	15	19	22	20	22	26	10.9% <<<<<
@ 60歳以上	13	11	9	21	13	16	8.2% <<<<<
@ 合計	133	110	138	158	138	149	4.2% <<<<<

事故の型別	H24	H25	H26	H27	H28	H29	(年平均増減率)
@ 墜落・転落	14	13	21	28	17	21	10.2% <<<<<
@ 転倒	47	37	42	47	39	56	3.9% <<<<<
! 激突	4	3	8	8	4	7	11.7% <<<<<
! 飛来・落下	1	3	5	2	1	6	24.6% <<<<<
X 崩壊・倒壊	-	-	-	-	-	-	---
! 激突され	1	2	1	3	4	2	30.0% <<<<<
はさまれ・巻き込まれ	4	5	5	4	3	2	-9.6% <<<<<
@ 切れ・こすれ	15	12	16	12	20	15	4.2% <<<<<
X 踏み抜き	-	-	-	-	-	-	---
X おぼれ	-	-	-	-	-	-	---
! 高温・低温の物との接触	3	-	1	3	1	3	9.7% <<<<<
! 有害物等との接触	2	1	-	2	3	1	6.7% <<<<<
X 感電	-	-	-	-	-	-	---
X 爆発	-	-	-	-	-	-	---
X 破裂	-	-	-	-	1	-	---
X 火災	-	-	-	-	-	-	---
交通事故(道路)	12	10	9	10	10	9	-3.6% <<<<<
X 交通事故(その他)	-	-	1	-	-	-	---
@ 動作の反動・無理な動作	24	20	25	29	30	26	5.6% <<<<<
その他	6	2	4	9	5	1	-5.9% <<<<<
X 分類不能	-	2	-	1	-	-	---
@ 合計	133	110	138	158	138	149	4.2% <<<<<

起因物別	H24	H25	H26	H27	H28	H29	(年平均増減率)
X 原動機	-	-	-	-	-	-	---
X 動力伝導機構	-	-	-	-	-	-	---
X 木材加工用機械	-	-	-	-	-	-	---
X 建設用等機械	-	-	-	-	-	-	---
X 金属加工用機械	-	-	-	-	-	-	---
一般動力機械	1	1	-	1	-	-	-20.0% <<<<<
X 車両系木材伐出機械等	-	-	-	-	-	-	---
X 動力クレーン等	-	-	-	1	-	-	---
動力運搬機	2	2	1	-	2	1	-9.7% <<<<<
X 乗物	12	12	9	8	8	13	-2.1% <<<<<
X 圧力容器	-	-	-	-	-	-	---
X 化学設備	-	-	-	-	-	-	---
X 溶接装置	-	-	-	-	-	-	---
X 炉蓋等	-	-	-	1	-	-	---
@ 電気設備	-	-	1	1	1	2	---
@ 人力機械工具等	20	10	18	16	21	17	2.9% <<<<<
用具	11	13	16	18	16	16	8.3% <<<<<
@ その他の装置、設備	5	5	2	11	4	2	-4.7% <<<<<
X 仮設物、建築物、構築物等	45	36	52	52	47	59	7.2% <<<<<
X 危険物、有害物等	1	1	-	5	6	2	---
材料	2	1	2	1	4	6	---
荷	4	8	3	5	3	1	-13.3% <<<<<
環境等	5	6	5	5	2	5	-6.2% <<<<<
@ その他の起因物	11	5	12	17	7	6	-3.8% <<<<<
X 起因物なし	14	9	17	16	16	18	9.4% <<<<<
X 分類不能	-	1	-	-	1	1	---
@ 合計	133	110	138	158	138	149	4.2% <<<<<