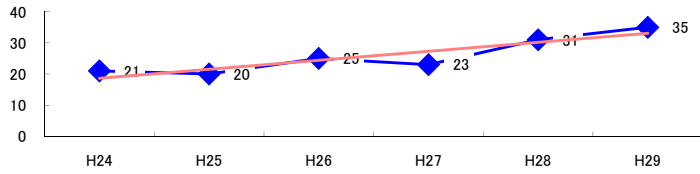


コード: 8,031 理容業

図1 災害発生件数の推移 $y = 2.8857x + 15.733$



【基本指標】

初年度理論値	19
最終年度理論値	33
年平均増減率	+15.5%
(初年度理論値シェア)	(0.3%)
(最終年度理論値シェア)	(0.6%)
(シェア増減)	(+0.2%)

図2 事業場規模別発生状況の推移

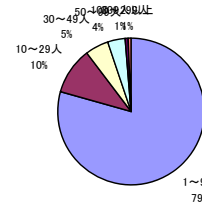
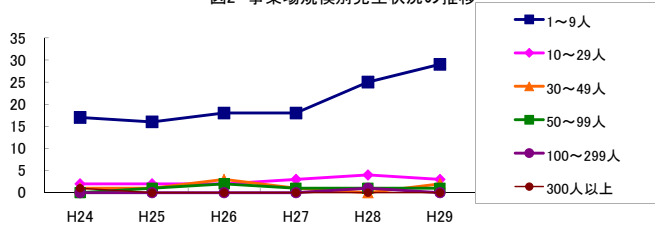


図3 年齢別発生状況の推移

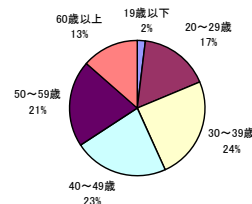
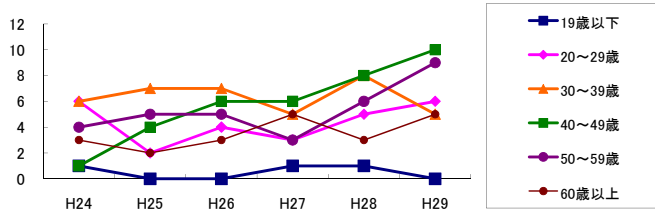


図4 事故の型別発生状況の推移

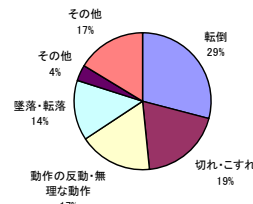
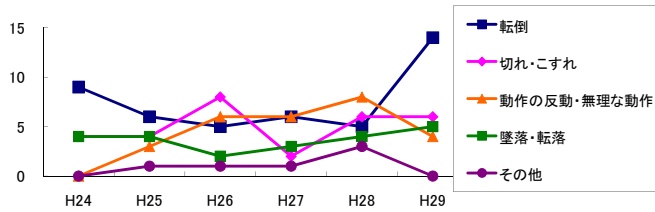
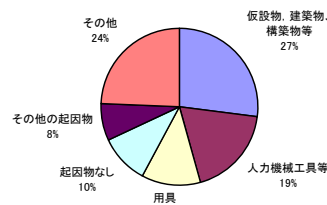
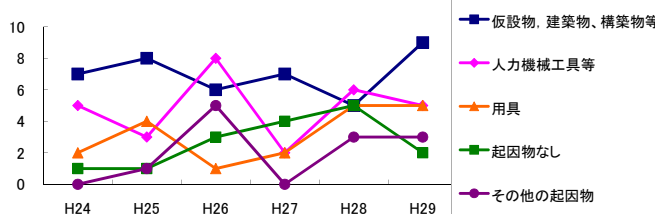


図5 起因物別発生状況の推移



事業場規模別	H24	H25	H26	H27	H28	H29	(年平均増減率)
@ 1~9人	17	16	18	18	25	29	17.4% <<<<<
@ 10~29人	2	2	2	3	4	3	18.9% <<<<<
X 30~49人	1	1	3	1	-	2	0.0% <<<<<
X 50~99人	-	1	2	1	1	1	<<<<<<<
X 100~299人	-	-	-	-	1	-	<<<<<<<
X 300人以上	1	-	-	-	-	-	<<<<<<<
@ 合計	21	20	25	23	31	35	15.5% <<<<<

被災者年齢別	H24	H25	H26	H27	H28	H29	(年平均増減率)
X 19歳以下	1	-	-	1	1	-	<<<<<<<
@ 20~29歳	6	2	4	3	5	6	6.1% <<<<<
X 30~39歳	6	7	7	5	8	5	-1.7% <<<<<
@ 40~49歳	1	4	6	6	8	10	92.4% <<<<<
@ 50~59歳	4	5	5	3	6	9	21.4% <<<<<
@ 60歳以上	3	2	3	5	3	5	17.6% <<<<<
@ 合計	21	20	25	23	31	35	15.5% <<<<<

事故の型別	H24	H25	H26	H27	H28	H29	(年平均増減率)
@ 墜落・転落	4	4	2	3	4	5	5.3% <<<<<
@ 転倒	9	6	5	6	5	14	11.2% <<<<<
X 激突	1	1	1	1	-	1	-8.2% <<<<<
X 飛来・落下	-	-	-	1	-	3	<<<<<<<
X 崩壊・倒壊	-	-	-	-	-	-	<<<<<<<
X 激突され	-	-	-	-	1	-	<<<<<<<
はさまれ・巻き込まれ	1	1	1	-	1	-	-15.7% <<<<<
@ 切れ・こすれ	4	4	8	2	6	6	6.7% <<<<<
X 踏み抜き	-	-	-	-	-	-	<<<<<<<
X おぼれ	-	-	-	-	-	-	<<<<<<<
X 高温・低温の物との接触	1	-	-	2	-	1	<<<<<<<
X 有害物等との接触	1	-	-	-	-	-	<<<<<<<
X 感電	-	-	-	-	-	-	<<<<<<<
X 爆発	-	-	-	-	-	-	<<<<<<<
X 破裂	-	-	-	-	1	-	<<<<<<<
X 火災	-	-	-	-	-	-	<<<<<<<
X 交通事故(道路)	-	-	1	1	2	1	<<<<<<<
X 交通事故(その他)	-	-	-	-	-	-	<<<<<<<
@ 動作の反動・無理な動作	-	3	6	6	8	4	50.0% <<<<<
X その他	-	1	1	1	3	-	<<<<<<<
X 分類不能	-	-	-	-	-	-	<<<<<<<
@ 合計	21	20	25	23	31	35	15.5% <<<<<

起因物別	H24	H25	H26	H27	H28	H29	(年平均増減率)
X 原動機	-	-	-	-	-	-	<<<<<<<
X 動力伝導機構	-	-	-	-	-	-	<<<<<<<
X 木材加工用機械	-	-	-	-	-	-	<<<<<<<
X 建設用等機械	-	-	-	-	-	-	<<<<<<<
X 金属加工用機械	-	-	-	-	-	-	<<<<<<<
X 一般動力機械	-	-	-	-	-	-	<<<<<<<
X 車両系木材伐出機械等	-	-	-	-	-	-	<<<<<<<
X 動力クレーン等	-	-	-	-	-	-	<<<<<<<
X 動力運搬機	1	1	-	-	1	1	<<<<<<<
X 乗物	1	-	1	1	2	4	<<<<<<<
X 圧力容器	-	-	-	-	-	-	<<<<<<<
X 化学設備	-	-	-	-	-	-	<<<<<<<
X 溶接装置	-	-	-	-	-	-	<<<<<<<
X 炉蓋等	-	-	-	-	1	-	<<<<<<<
@ 電気設備	-	-	-	-	1	2	<<<<<<<
@ 人力機械工具等	5	3	8	2	6	5	1.9% <<<<<
用具	2	4	1	2	5	5	30.0% <<<<<
! その他の装置、設備	3	-	-	1	1	1	-12.0% <<<<<
@ 仮設物、建築物、構築物等	7	8	6	7	5	9	0.8% <<<<<
X 危険物、有害物等	-	-	-	1	1	-	<<<<<<<
X 材料	-	-	1	1	1	-	<<<<<<<
X 荷	-	1	-	-	-	-	<<<<<<<
X 環境等	1	1	-	1	1	3	<<<<<<<
@ その他の起因物	-	1	5	-	3	3	<<<<<<<
X 起因物なし	1	1	3	4	5	2	37.2% <<<<<
X 分類不能	-	-	-	-	-	-	<<<<<<<
@ 合計	21	20	25	23	31	35	15.5% <<<<<