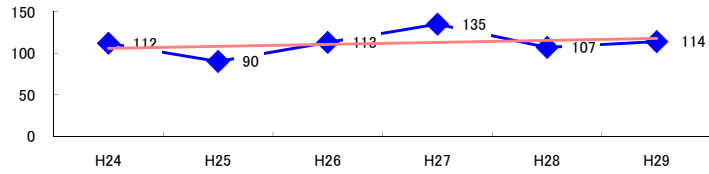


コード: 8,032 美容業

図1 災害発生件数の推移 $y = 2.3714x + 103.53$



【基本指標】	
初年度理論値	106
最終年度理論値	118
年平均増減率	+2.2%
(初年度理論値シェア)	(1.8%)
(最終年度理論値シェア)	(2.0%)
(シェア増減)	(+0.2%)

図2 事業場規模別発生状況の推移

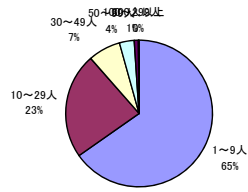
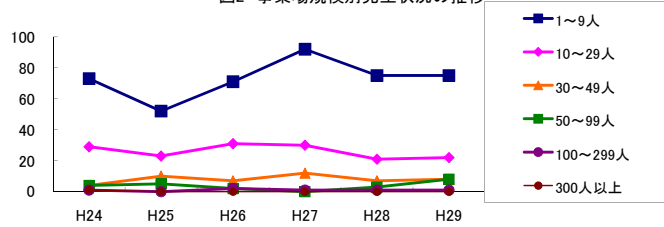


図3 年齢別発生状況の推移

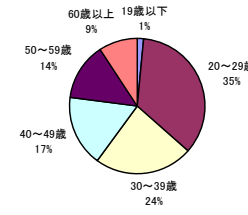
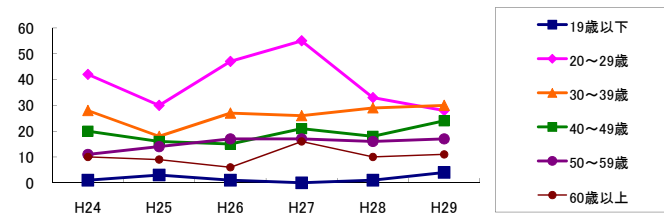


図4 事故の型別発生状況の推移

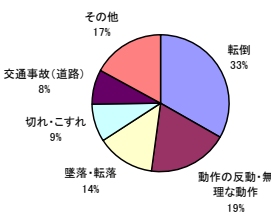
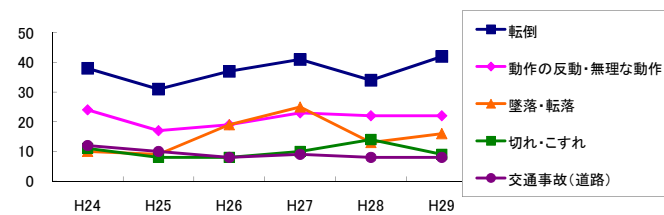
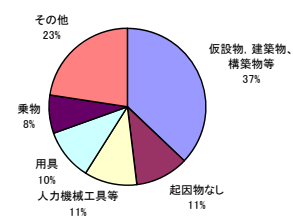
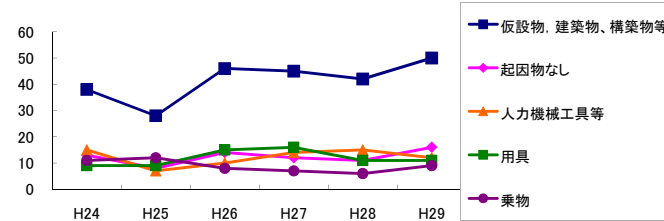


図5 起因物別発生状況の推移



事業場規模別	H24	H25	H26	H27	H28	H29	(年平均増減率)
@ 1~9人	73	52	71	92	75	75	4.3% <<<<<
10~29人	29	23	31	30	21	22	-4.1% <<<<<
@ 30~49人	4	10	7	12	7	8	6.7% <<<<<
! 50~99人	4	5	2	-	3	8	12.2% <<<<<
X 100~299人	1	-	2	1	1	1	---
X 300人以上	1	-	-	-	-	-	---
@ 合計	112	90	113	135	107	114	2.2% <<<<<

被災者年齢別	H24	H25	H26	H27	H28	H29	(年平均増減率)
! 19歳以下	1	3	1	-	1	4	20.9% <<<<<
20~29歳	42	30	47	55	33	28	-3.5% <<<<<
@ 30~39歳	28	18	27	26	29	30	5.1% <<<<<
@ 40~49歳	20	16	15	21	18	24	5.5% <<<<<
@ 50~59歳	11	14	17	17	16	17	8.1% <<<<<
@ 60歳以上	10	9	6	16	10	11	5.7% <<<<<
@ 合計	112	90	113	135	107	114	2.2% <<<<<

事故の型別	H24	H25	H26	H27	H28	H29	(年平均増減率)
@ 墜落・転落	10	9	19	25	13	16	11.5% <<<<<
@ 転倒	38	31	37	41	34	42	2.7% <<<<<
! 激突	3	2	7	7	4	6	18.0% <<<<<
! 飛来・落下	1	3	5	1	1	3	0.0% <<<<<
X 崩壊・倒壊	-	-	-	-	-	-	---
! 激突され	1	2	1	3	3	2	22.2% <<<<<
はさまれ・巻き込まれ	3	4	4	4	2	2	-8.0% <<<<<
@ 切れ・こすれ	11	8	8	10	14	9	3.1% <<<<<
X 踏み抜き	-	-	-	-	-	-	---
X おぼれ	-	-	-	-	-	-	---
X 高温・低温の物との接触	2	-	1	1	1	2	---
X 有害物等との接触	1	1	-	2	3	1	---
X 感電	-	-	-	-	-	-	---
X 爆発	-	-	-	-	-	-	---
X 破裂	-	-	-	-	-	-	---
X 火災	-	-	-	-	-	-	---
交通事故(道路)	12	10	8	9	8	8	-6.5% <<<<<
X 交通事故(その他)	-	-	1	-	-	-	---
@ 動作の反動・無理な動作	24	17	19	23	22	22	1.3% <<<<<
その他	6	1	3	8	2	1	-10.3% <<<<<
X 分類不能	-	2	-	1	-	-	---
@ 合計	112	90	113	135	107	114	2.2% <<<<<

起因物別	H24	H25	H26	H27	H28	H29	(年平均増減率)
X 原動機	-	-	-	-	-	-	---
X 動力伝導機構	-	-	-	-	-	-	---
X 木材加工用機械	-	-	-	-	-	-	---
X 建設用等機械	-	-	-	-	-	-	---
X 金属加工用機械	-	-	-	-	-	-	---
一般動力機械	1	1	-	1	-	-	-20.0% <<<<<
X 車両系木材伐出機械等	-	-	-	-	-	-	---
動力クレーン等	-	-	-	1	-	-	---
動力運搬機	1	1	1	-	1	-	-15.7% <<<<<
X 乗物	11	12	8	7	6	9	-7.6% <<<<<
X 圧力容器	-	-	-	-	-	-	---
X 化学設備	-	-	-	-	-	-	---
X 溶接装置	-	-	-	-	-	-	---
X 炉蓋等	-	-	-	-	-	-	---
X 電気設備	-	-	1	-	1	-	---
@ 人力機械工具等	15	7	10	14	15	12	3.3% <<<<<
用具	9	9	15	16	11	11	4.6% <<<<<
@ その他の装置、設備	2	5	2	10	3	1	-2.1% <<<<<
@ 仮設物、建築物、構築物等	38	28	46	45	42	50	8.4% <<<<<
X 危険物、有害物等	1	1	-	4	5	2	---
材料	2	1	1	-	3	6	---
荷	4	7	3	4	3	1	-13.4% <<<<<
環境等	4	5	5	4	1	2	-12.8% <<<<<
@ その他の起因物	11	4	7	17	4	3	-8.7% <<<<<
X 起因物なし	13	8	14	12	11	16	5.8% <<<<<
X 分類不能	-	1	-	-	1	1	---
@ 合計	112	90	113	135	107	114	2.2% <<<<<