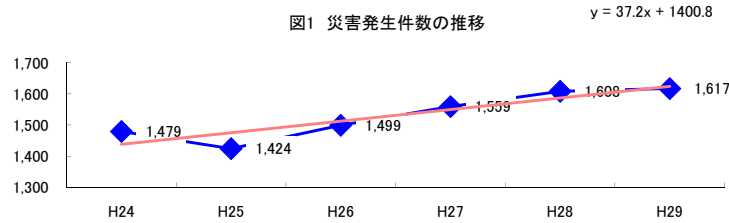


コード: 8,090 その他の商業 小計

図1 災害発生件数の推移



【基本指標】

|              |         |
|--------------|---------|
| 初年度理論値       | 1,438   |
| 最終年度理論値      | 1,624   |
| 年平均増減率       | +2.6%   |
| (初年度理論値シェア)  | (24.4%) |
| (最終年度理論値シェア) | (27.1%) |
| (シェア増減)      | (+2.7%) |

図2 事業場規模別発生状況の推移

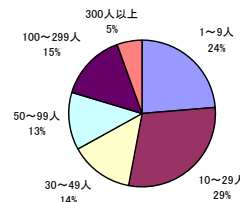
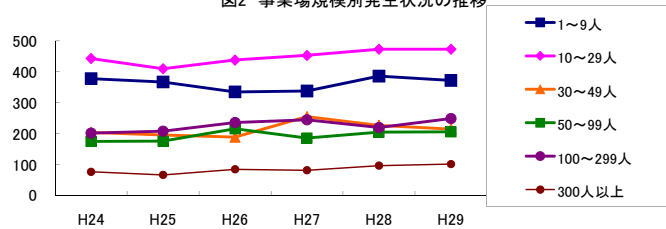


図3 年齢別発生状況の推移

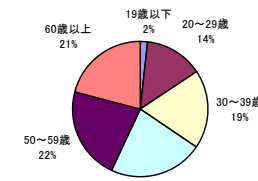
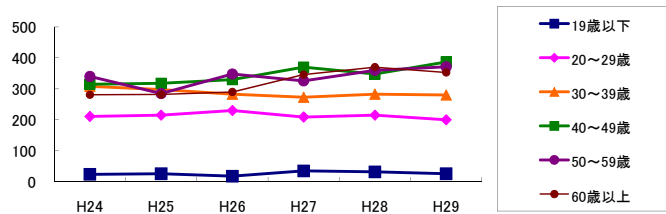


図4 事故の型別発生状況の推移

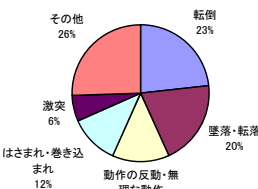
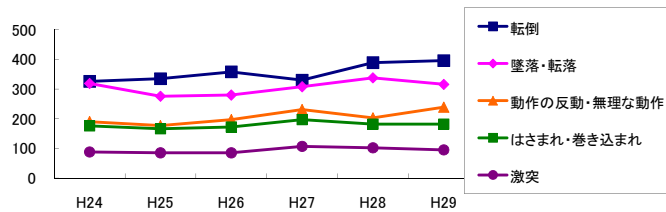
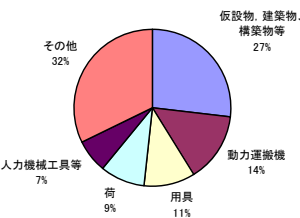
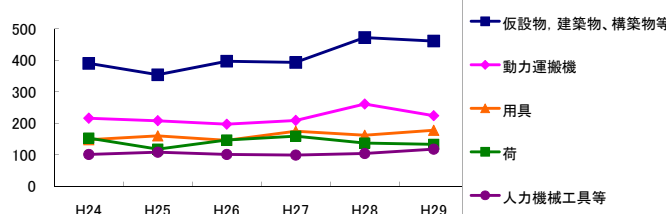


図5 起因物別発生状況の推移



| 事業場規模別     | H24   | H25   | H26   | H27   | H28   | H29   | (年平均増減率)   |
|------------|-------|-------|-------|-------|-------|-------|------------|
| ! 1~9人     | 378   | 367   | 335   | 338   | 386   | 372   | 0.2% <<<<< |
| @ 10~29人   | 443   | 410   | 438   | 453   | 473   | 473   | 2.4% <<<<< |
| @ 30~49人   | 204   | 196   | 189   | 255   | 227   | 215   | 3.1% <<<<< |
| @ 50~99人   | 175   | 176   | 216   | 186   | 205   | 206   | 3.4% <<<<< |
| @ 100~299人 | 202   | 208   | 236   | 245   | 220   | 249   | 3.9% <<<<< |
| @ 300人以上   | 77    | 67    | 85    | 82    | 97    | 102   | 8.7% <<<<< |
| @ 合計       | 1,479 | 1,424 | 1,499 | 1,559 | 1,608 | 1,617 | 2.6% <<<<< |

| 被災者年齢別   | H24   | H25   | H26   | H27   | H28   | H29   | (年平均増減率)    |
|----------|-------|-------|-------|-------|-------|-------|-------------|
| ! 19歳以下  | 24    | 26    | 18    | 35    | 32    | 26    | 5.4% <<<<<  |
| @ 20~29歳 | 211   | 215   | 230   | 209   | 215   | 200   | -1.0% <<<<< |
| @ 30~39歳 | 308   | 298   | 283   | 273   | 283   | 280   | -1.8% <<<<< |
| @ 40~49歳 | 315   | 318   | 330   | 370   | 348   | 387   | 4.5% <<<<<  |
| @ 50~59歳 | 340   | 285   | 348   | 326   | 360   | 371   | 3.3% <<<<<  |
| @ 60歳以上  | 281   | 282   | 290   | 346   | 370   | 353   | 7.1% <<<<<  |
| @ 合計     | 1,479 | 1,424 | 1,499 | 1,559 | 1,608 | 1,617 | 2.6% <<<<<  |

| 事故の型別         | H24   | H25   | H26   | H27   | H28   | H29   | (年平均増減率)     |
|---------------|-------|-------|-------|-------|-------|-------|--------------|
| @ 墜落・転落       | 319   | 276   | 280   | 308   | 338   | 316   | 1.9% <<<<<   |
| @ 転倒          | 326   | 335   | 358   | 330   | 389   | 396   | 4.3% <<<<<   |
| @ 激突          | 88    | 85    | 85    | 107   | 102   | 95    | 3.6% <<<<<   |
| ! 飛来・落下       | 92    | 79    | 101   | 76    | 98    | 90    | 0.7% <<<<<   |
| ! 崩壊・倒壊       | 34    | 36    | 26    | 29    | 34    | 27    | -3.2% <<<<<  |
| @ 激突され        | 80    | 91    | 97    | 84    | 83    | 97    | 1.6% <<<<<   |
| @ はさまれ・巻き込まれ  | 176   | 166   | 172   | 197   | 182   | 182   | 1.7% <<<<<   |
| ! 切れ・こすれ      | 57    | 51    | 55    | 45    | 47    | 46    | -4.0% <<<<<  |
| ! 踏み抜き        | 3     | 3     | 3     | 2     | 5     | 1     | -4.5% <<<<<  |
| X おぼれ         | 1     | -     | -     | -     | -     | -     | -            |
| X 高温・低温の物との接触 | 21    | 20    | 20    | 29    | 21    | 18    | -0.4% <<<<<  |
| ! 有害物等との接触    | -     | 1     | 7     | 2     | 5     | 5     | 87.3% <<<<<  |
| X 感電          | 1     | 2     | 2     | -     | 1     | -     | -16.7% <<<<< |
| X 爆発          | 1     | -     | 1     | 1     | -     | -     | -            |
| X 破裂          | -     | -     | 1     | 1     | -     | -     | -            |
| X 火災          | 1     | -     | 2     | -     | 2     | -     | -            |
| @ 交通事故(道路)    | 73    | 89    | 77    | 100   | 83    | 87    | 2.7% <<<<<   |
| X 交通事故(その他)   | -     | -     | 1     | 1     | -     | 2     | -            |
| @ 動作の反動・無理な動作 | 190   | 177   | 197   | 231   | 203   | 239   | 5.6% <<<<<   |
| ! その他         | 10    | 10    | 12    | 13    | 9     | 14    | 5.1% <<<<<   |
| ! 分類不能        | 6     | 3     | 2     | 3     | 6     | 2     | -6.5% <<<<<  |
| @ 合計          | 1,479 | 1,424 | 1,499 | 1,559 | 1,608 | 1,617 | 2.6% <<<<<   |

| 起因物別           | H24   | H25   | H26   | H27   | H28   | H29   | (年平均増減率)     |
|----------------|-------|-------|-------|-------|-------|-------|--------------|
| X 原動機          | 1     | -     | -     | -     | 2     | 1     | -            |
| X 動力伝導機構       | 1     | 4     | 4     | 6     | 1     | 2     | -1.8% <<<<<  |
| ! 木材加工用機械      | 8     | 4     | 11    | 2     | 10    | 8     | 3.9% <<<<<   |
| ! 建設用等機械       | 25    | 32    | 22    | 37    | 37    | 27    | 4.2% <<<<<   |
| ! 金属加工用機械      | 10    | 4     | 7     | 4     | 8     | 6     | -4.3% <<<<<  |
| ! 一般動力機械       | 21    | 26    | 18    | 23    | 24    | 28    | 4.6% <<<<<   |
| ! 車両系木材伐出機械等   | -     | -     | -     | -     | -     | -     | -            |
| @ 動力クレーン等      | 36    | 46    | 48    | 38    | 34    | 36    | -3.1% <<<<<  |
| @ 動力運搬機        | 216   | 208   | 197   | 209   | 261   | 224   | 3.0% <<<<<   |
| @ 乗物           | 81    | 92    | 82    | 102   | 83    | 98    | 2.7% <<<<<   |
| X 圧力容器         | 2     | -     | 2     | 1     | 1     | 1     | -6.2% <<<<<  |
| X 化学設備         | -     | -     | -     | -     | -     | -     | -            |
| X 溶接装置         | 2     | 1     | -     | 2     | -     | 1     | -12.0% <<<<< |
| X 炉蓋等          | -     | -     | -     | 1     | -     | 1     | -            |
| @ 電気設備         | 4     | 5     | 4     | 1     | -     | 4     | -12.0% <<<<< |
| @ 人力機械工具等      | 101   | 108   | 101   | 99    | 104   | 118   | 2.0% <<<<<   |
| ! 用具           | 148   | 160   | 146   | 175   | 162   | 178   | 3.6% <<<<<   |
| @ その他の装置、設備    | 35    | 38    | 56    | 32    | 44    | 44    | 2.9% <<<<<   |
| @ 仮設物、建築物、構築物等 | 390   | 354   | 397   | 393   | 472   | 461   | 5.6% <<<<<   |
| ! 危険物、有害物等     | 5     | 9     | 15    | 3     | 6     | 7     | -3.8% <<<<<  |
| ! 材料           | 85    | 67    | 73    | 88    | 72    | 74    | -0.9% <<<<<  |
| ! 荷            | 153   | 118   | 147   | 159   | 137   | 133   | -0.6% <<<<<  |
| ! 環境等          | 51    | 56    | 72    | 49    | 47    | 42    | -4.6% <<<<<  |
| @ その他の起因物      | 23    | 21    | 20    | 30    | 19    | 30    | 5.3% <<<<<   |
| ! 起因物なし        | 77    | 68    | 75    | 97    | 83    | 90    | 5.2% <<<<<   |
| @ 分類不能         | 4     | 3     | 2     | 8     | 1     | 3     | -3.7% <<<<<  |
| @ 合計           | 1,479 | 1,424 | 1,499 | 1,559 | 1,608 | 1,617 | 2.6% <<<<<   |