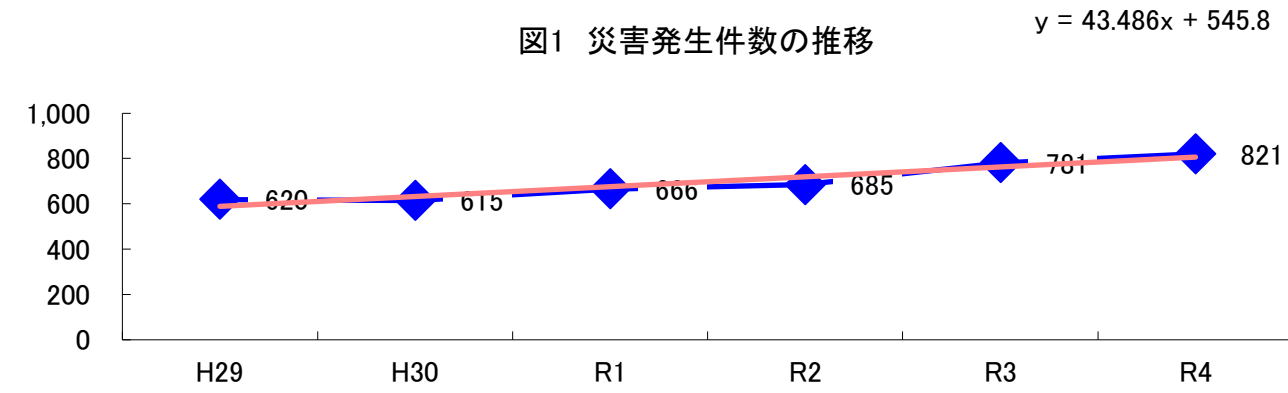


コード: 8,091 倉庫業

図1 災害発生件数の推移



【基本指標】

初年度理論値	589
最終年度理論値	807
年平均増減率	+7.4%
(初年度理論値シェア)	(9.6%)
(最終年度理論値シェア)	(11.5%)
(シェア増減)	(+1.9%)

図2 事業場規模別発生状況の推移

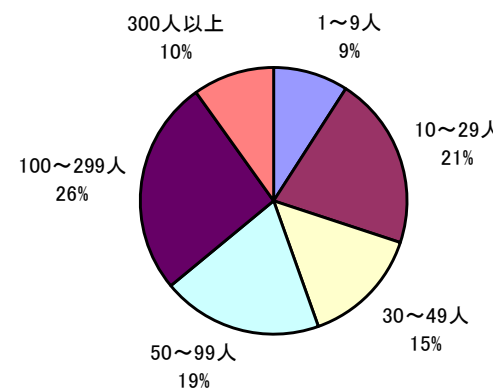
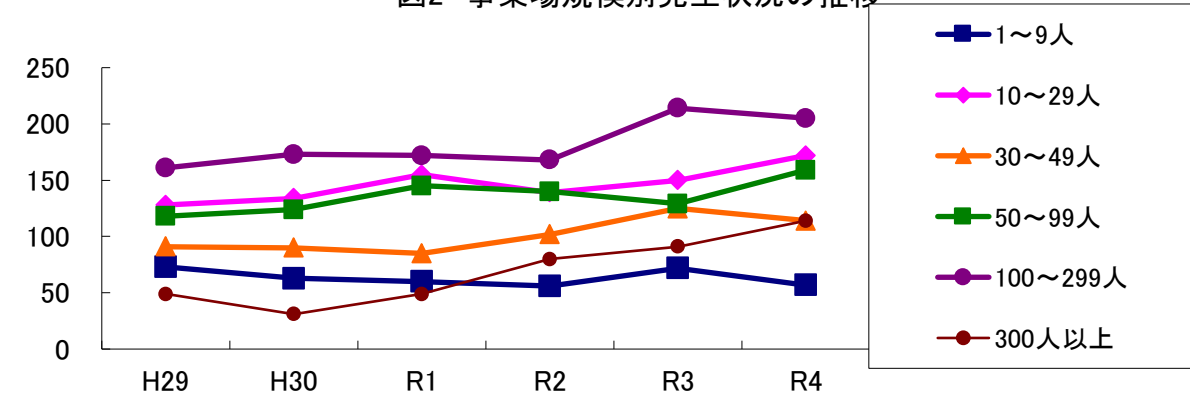


図3 年齢別発生状況の推移

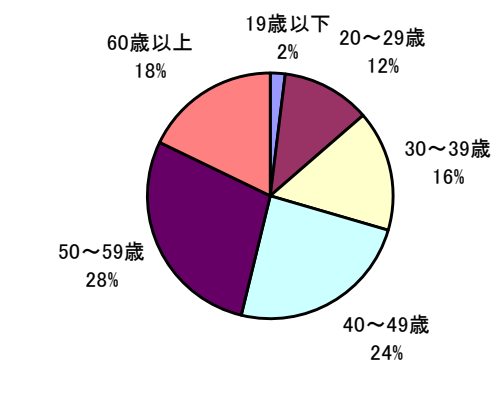
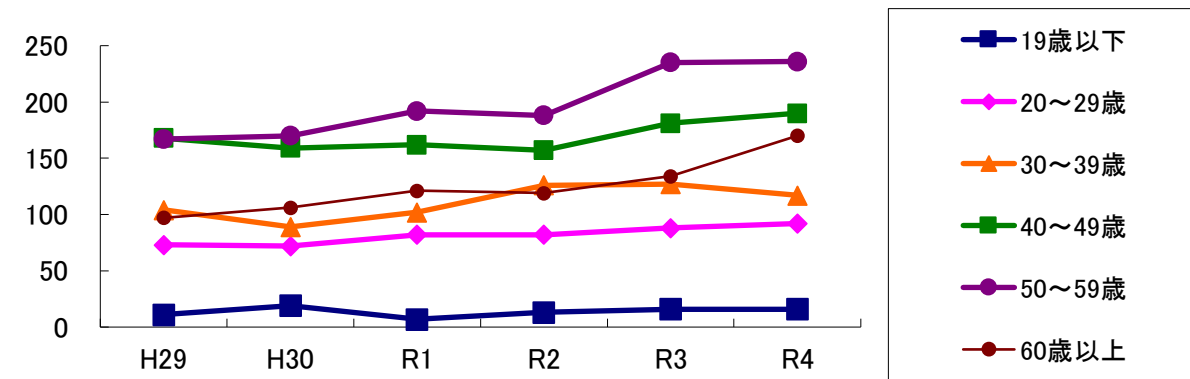


図4 事故の型別発生状況の推移

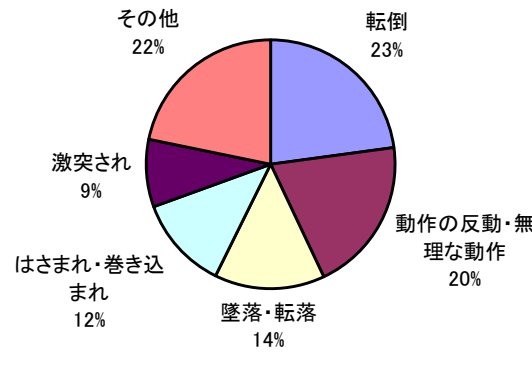
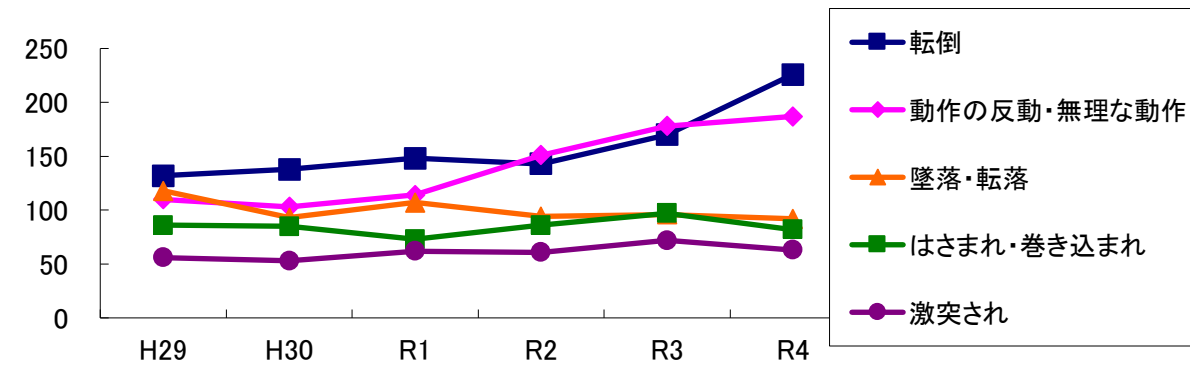
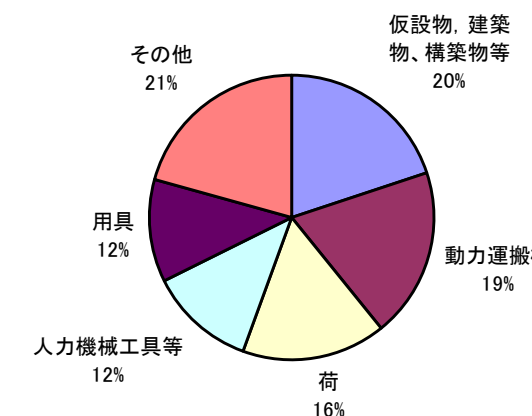
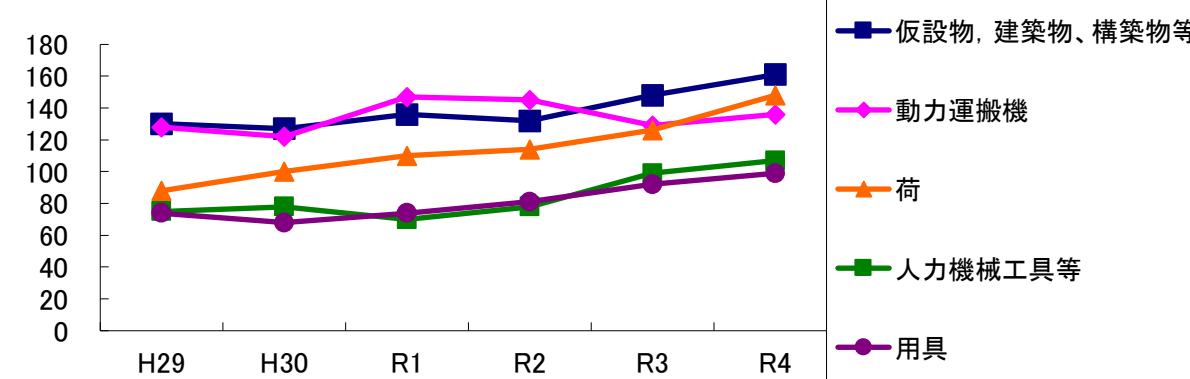


図5 起因物別発生状況の推移



事業場規模別	H29	H30	R1	R2	R3	R4	(年平均増減率)
1~9人	73	63	60	56	72	57	-2.4% <<<<<
@ 10~29人	128	134	155	139	150	172	5.6% <<<<<
@ 30~49人	91	90	85	102	125	114	8.0% <<<<<
@ 50~99人	118	124	145	140	129	159	5.1% <<<<<
@ 100~299人	161	173	172	168	214	205	6.1% <<<<<
@ 300人以上	49	31	49	80	91	114	49.9% <<<<<
@ 合計	620	615	666	685	781	821	7.4% <<<<<

被災者年齢別	H29	H30	R1	R2	R3	R4	(年平均増減率)
! 19歳以下	11	19	7	13	16	16	5.2% <<<<<
@ 20~29歳	73	72	82	82	88	92	5.7% <<<<<
@ 30~39歳	104	89	102	126	127	117	6.0% <<<<<
@ 40~49歳	168	159	162	157	181	190	3.1% <<<<<
@ 50~59歳	167	170	192	188	235	236	9.6% <<<<<
@ 60歳以上	97	106	121	119	134	170	13.8% <<<<<
@ 合計	620	615	666	685	781	821	7.4% <<<<<

事故の型別	H29	H30	R1	R2	R3	R4	(年平均増減率)
墜落・転落	118	93	107	94	96	92	-3.5% <<<<<
@ 転倒	132	138	148	143	170	226	13.4% <<<<<
@ 激突	38	46	57	52	58	77	16.8% <<<<<
! 飛来・落下	38	35	39	40	34	39	0.2% <<<<<
崩壊・倒壊	12	18	26	16	23	8	-2.3% <<<<<
@ 激突され	56	53	62	61	72	63	4.8% <<<<<
@ はさまれ・巻き込まれ	86	85	73	86	97	82	1.0% <<<<<
! 切れ・こすれ	12	24	14	13	14	22	3.6% <<<<<
X 踏み抜き	-	1	-	1	-	1	--<<<<<
X おぼれ	-	-	-	-	-	-	--<<<<<
! 高温・低温の物との接触	5	9	14	8	3	14	8.2% <<<<<
有害物等との接触	1	-	4	3	-	-	-9.7% <<<<<
X 感電	-	-	1	-	-	-	--<<<<<
X 爆発	-	-	-	-	-	-	--<<<<<
X 破裂	-	-	-	-	-	1	--<<<<<
X 火災	-	-	-	-	-	-	--<<<<<
交通事故(道路)	9	5	3	6	-	1	-19.3% <<<<<
X 交通事故(その他)	-	1	-	-	1	1	--<<<<<
@ 動作の反動・無理な動作	110	103	114	151	178	187	19.6% <<<<<
! その他	2	4	4	10	35	6	204.0% <<<<<
X 分類不能	1	-	-	1	-	1	--<<<<<
@ 合計	620	615	666	685	781	821	7.4% <<<<<

起因物別	H29	H30	R1	R2	R3	R4	(年平均増減率)
X 原動機	-	-	-	-	-	-	--<<<<<
X 動力伝導機構	-	-	-	-	1	-	--<<<<<
X 木材加工用機械	-	1	-	1	1	1	--<<<<<
X 建設用等機械	-	-	1	-	2	-	--<<<<<
! 金属加工用機械	1	2	1	2	1	2	6.7% <<<<<
一般動力機械	10	9	7	11	11	8	0.0% <<<<<
車両系木材伐出機械等	-	-	-	-	-	-	--<<<<<
@ 動力クレーン等	4	6	5	5	5	4	-1.7% <<<<<
動力運搬機	128	122	147	145	129	136	1.3% <<<<<
X 乗物	8	7	10	4	1	4	-14.3% <<<<<
X 圧力容器	-	-	1	-	-	-	--<<<<<
X 化学設備	-	-	-	-	-	-	--<<<<<
X 溶接装置	-	-	1	-	-	-	--<<<<<
! 炉窯等	-	-	-	-	-	-	--<<<<<
@ 電気設備	1	1	2	-	2	1	2.6% <<<<<
@ 人力機械工具等	75	78	70	78	99	107	9.7% <<<<<
用具	74	68	74	81	92	99	8.7% <<<<<
@ その他の装置・設備	19	15	16	13	10	16	-5.5% <<<<<
! 仮設物、建築物、構築物等	130	127	136	132	148	161	4.9% <<<<<
! 危険物、有害物等	2	-	5	2	-	-	-15.3% <<<<<
@ 材料	20	23	11	13	22	22	1.4% <<<<<
! 荷	88	100	110	114	126	148	12.5% <<<<<
! 環境等	13	12	17	7	19	28	24.9% <<<<<
@ その他の起因物	8	6	6	10	41	16	110.4% <<<<<
X 起因物なし	38	37	46	67	70	66	21.0% <<<<<
@ 分類不能	1	1	-	-	1	2	--<<<<<
@ 合計	620	615	666	685	781	821	7.4% <<<<<