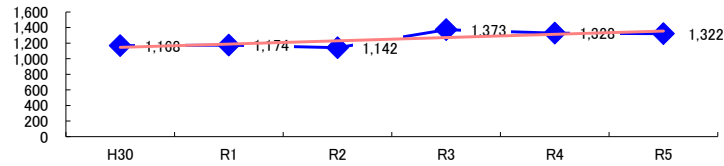


コード: 8,099 その他の商業

図1 災害発生件数の推移

$$y = 41.8x + 1104.9$$



【基本指標】	
初年度理論値	1,147
最終年度理論値	1,356
年平均増減率	+3.6%
(初年度理論値シェア)	(17.6%)
(最終年度理論値シェア)	(19.5%)
(シェア増減)	(+2.0%)

図2 事業場規模別発生状況の推移

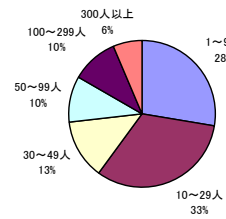
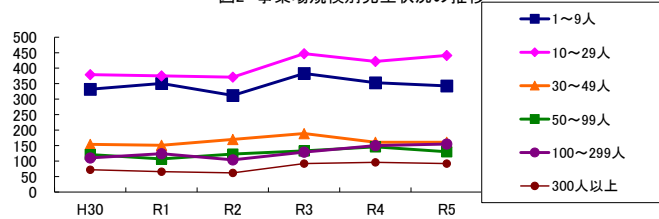


図3 年齢別発生状況の推移

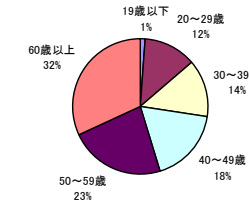
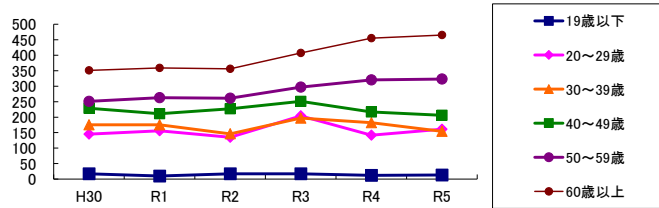


図4 事故の型別発生状況の推移

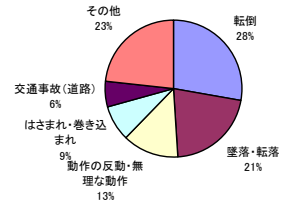
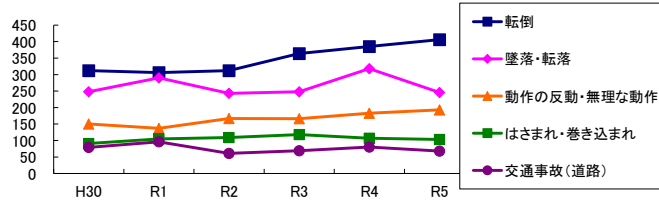
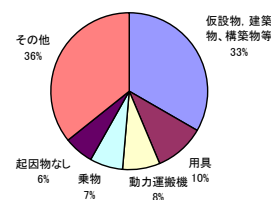
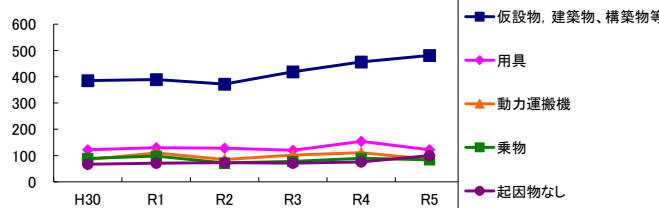


図5 起因物別発生状況の推移



事業場規模別	H30	R1	R2	R3	R4	R5	(年平均増減率)
@ 1~9人	332	351	312	383	353	343	1.1% <<<<<
@ 10~29人	379	375	371	447	422	441	4.1% <<<<<
@ 30~49人	154	151	170	189	161	161	1.5% <<<<<
@ 50~99人	121	107	123	133	146	130	4.3% <<<<<
@ 100~299人	110	124	104	129	150	155	8.9% <<<<<
@ 300人以上	72	66	62	92	96	92	9.8% <<<<<
@ 合計	1,168	1,174	1,142	1,373	1,328	1,322	3.6% <<<<<

被災者年齢別	H30	R1	R2	R3	R4	R5	(年平均増減率)
19歳以下	17	10	17	17	12	13	-2.6% <<<<<
@ 20~29歳	145	156	135	204	142	161	2.0% <<<<<
30~39歳	175	175	146	197	182	154	-0.5% <<<<<
40~49歳	229	211	227	251	217	206	-0.9% <<<<<
@ 50~59歳	251	263	261	297	320	323	6.6% <<<<<
@ 60歳以上	351	359	356	407	455	465	7.8% <<<<<
@ 合計	1,168	1,174	1,142	1,373	1,328	1,322	3.6% <<<<<

事故の型別	H30	R1	R2	R3	R4	R5	(年平均増減率)
! 墜落・転落	248	290	243	248	318	246	0.9% <<<<<
@ 転倒	312	306	312	364	385	406	7.4% <<<<<
! 激突	56	71	45	57	66	80	6.2% <<<<<
! 飛来・落下	60	56	50	56	49	58	-1.3% <<<<<
! 崩壊・倒壊	22	14	19	26	24	28	11.0% <<<<<
! 激突され	48	34	36	45	39	42	-0.4% <<<<<
@ はさまれ・巻き込まれ	91	105	109	118	107	103	2.1% <<<<<
! 切れ・こすれ	53	30	34	32	29	38	-5.5% <<<<<
! 踏み抜き	2	-	4	-	3	3	22.2% <<<<<
X おぼれ	1	-	-	-	-	1	-
! 高温・低温の物との接触	22	19	23	14	18	25	0.4% <<<<<
! 有害物等との接触	4	1	7	4	3	5	6.7% <<<<<
X 感電	2	1	2	-	-	-	-22.5% <<<<<
X 爆発	-	-	-	-	3	2	-
X 破裂	1	-	1	-	1	-	-
X 火災	1	1	-	-	1	-	-
交通事故(道路)	79	96	61	69	80	68	-3.3% <<<<<
交通事故(その他)	2	-	1	1	1	-	-15.0% <<<<<
@ 動作の反動・無理な動作	150	137	167	166	183	193	7.1% <<<<<
! その他	13	10	26	170	17	19	19.5% <<<<<
! 分類不能	1	3	2	3	1	5	30.0% <<<<<
@ 合計	1,168	1,174	1,142	1,373	1,328	1,322	3.6% <<<<<

起因物別	H30	R1	R2	R3	R4	R5	(年平均増減率)
原動機	1	1	-	1	-	-	-20.0% <<<<<
動力伝導機構	2	1	4	-	-	-	-20.4% <<<<<
木材加工用機械	14	4	6	7	3	6	-12.4% <<<<<
建設用等機械	33	37	38	36	38	31	-0.7% <<<<<
金属加工用機械	11	7	9	9	8	7	-5.0% <<<<<
! 一般動力機械	20	16	25	31	25	23	6.9% <<<<<
! 車両系木材伐出機械等	-	2	-	1	-	-	-
X 乗物	89	98	72	78	90	84	-1.4% <<<<<
X 圧力容器	-	1	-	3	-	2	-
X 化学設備	-	-	-	-	-	1	-
X 溶接装置	1	2	-	2	1	1	-2.3% <<<<<
! 炉窯等	-	-	-	-	1	-	-
電気設備	-	1	4	5	6	2	65.0% <<<<<
@ 人力機械工具等	72	62	61	53	40	77	-2.2% <<<<<
! 用具	122	130	128	120	154	122	1.5% <<<<<
@ その他の装置・設備	37	28	35	46	41	43	7.0% <<<<<
! 仮設物、建築物、構築物等	385	389	372	419	456	481	5.7% <<<<<
! 危険物、有害物等	3	4	10	3	8	10	32.9% <<<<<
@ 材料	49	49	36	52	55	48	1.8% <<<<<
! 荷	58	66	64	67	72	72	4.3% <<<<<
! 環境等	57	37	39	50	68	64	9.3% <<<<<
@ その他の起因物	25	19	37	178	29	24	11.8% <<<<<
! 起因物なし	67	71	73	71	76	100	8.0% <<<<<
@ 分類不能	2	2	2	3	1	3	4.4% <<<<<
@ 合計	1,168	1,174	1,142	1,373	1,328	1,322	3.6% <<<<<