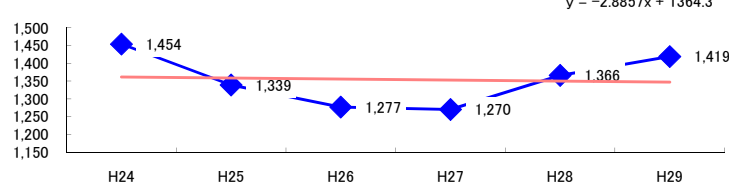


コード: 9,000 金融広告業 計

図1 災害発生件数の推移



【基本指標】

初年度理論値	1,361
最終年度理論値	1,347
年平均増減率	-0.2%
(初年度理論値シェア)	(23.1%)
(最終年度理論値シェア)	(22.5%)
(シェア増減)	(-0.6%)

図2 事業場規模別発生状況の推移

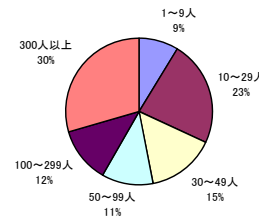
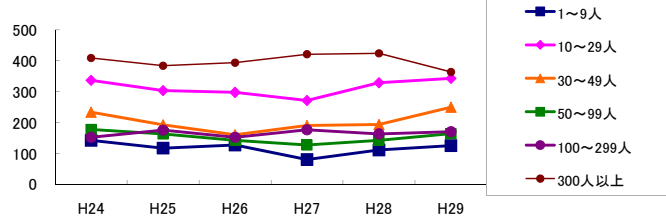


図3 年齢別発生状況の推移

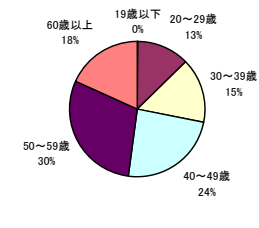
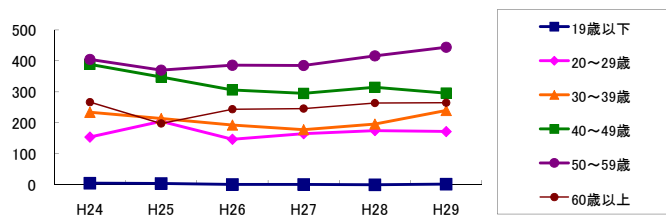


図4 事故の型別発生状況の推移

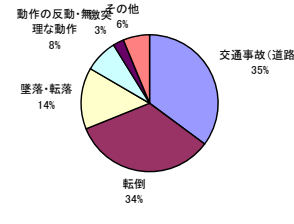
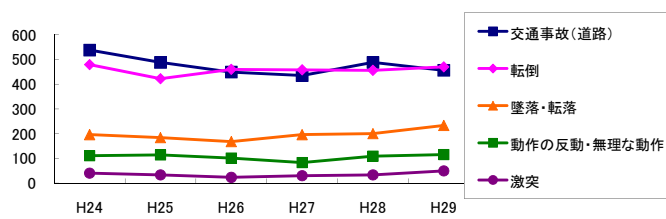
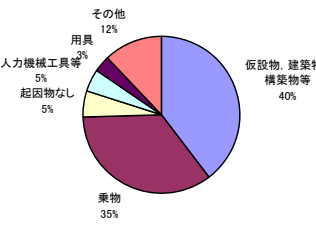
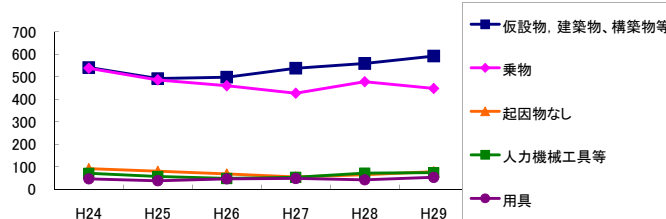


図5 起因物別発生状況の推移



事業場規模別	H24	H25	H26	H27	H28	H29	(年平均増減率)
1~9人	143	118	128	81	112	126	-3.3% <<<<<
10~29人	337	304	298	272	329	343	0.7% <<<<<
30~49人	234	193	161	191	194	250	1.6% <<<<<
50~99人	178	164	143	128	143	165	-2.5% <<<<<
100~299人	153	176	153	177	164	171	1.4% <<<<<
300人以上	409	384	394	421	424	364	-0.6% <<<<<
合計	1,454	1,339	1,277	1,270	1,366	1,419	-0.2% <<<<<

被災者年齢別	H24	H25	H26	H27	H28	H29	(年平均増減率)
19歳以下	5	4	1	1	-	2	-18.8% <<<<<
20~29歳	154	205	147	165	175	172	0.3% <<<<<
30~39歳	234	214	193	178	196	240	-0.5% <<<<<
40~49歳	389	348	306	295	315	296	-4.5% <<<<<
50~59歳	405	370	386	385	416	444	2.5% <<<<<
60歳以上	267	198	244	246	264	265	2.3% <<<<<
合計	1,454	1,339	1,277	1,270	1,366	1,419	-0.2% <<<<<

事故の型別	H24	H25	H26	H27	H28	H29	(年平均増減率)
墜落・転落	196	184	168	196	200	233	4.2% <<<<<
転倒	479	422	460	458	456	470	0.3% <<<<<
激突	40	33	23	30	33	49	4.8% <<<<<
飛来・落下	11	8	6	6	5	16	6.1% <<<<<
崩壊・倒壊	4	4	2	2	4	6	9.7% <<<<<
激突され	22	11	24	24	24	28	11.4% <<<<<
はさまれ・巻き込まれ	14	17	12	14	13	17	1.0% <<<<<
切れ・こすれ	15	9	10	3	11	6	-10.7% <<<<<
踏み抜き	-	1	1	1	2	1	- <<<<<
おぼれ	-	-	-	-	-	-	- <<<<<
高温・低温の物との接触	4	6	4	3	3	4	-6.1% <<<<<
有害物等との接触	1	1	1	1	1	1	0.0% <<<<<
感電	-	-	1	-	-	1	- <<<<<
爆発	-	-	-	-	-	-	- <<<<<
破裂	-	1	1	-	-	-	- <<<<<
火災	-	-	-	-	-	-	- <<<<<
交通事故(道路)	538	488	449	435	488	456	-2.4% <<<<<
交通事故(その他)	2	5	1	1	5	2	0.0% <<<<<
動作の反動・無理な動作	111	114	101	83	109	115	-0.3% <<<<<
その他	12	31	12	10	7	12	-11.0% <<<<<
分類不能	5	4	1	3	5	2	-7.1% <<<<<
合計	1,454	1,339	1,277	1,270	1,366	1,419	-0.2% <<<<<

起因物別	H24	H25	H26	H27	H28	H29	(年平均増減率)
原動機	-	-	-	-	-	-	- <<<<<
動力伝導機構	-	-	-	-	-	-	- <<<<<
木材加工用機械	4	2	3	-	5	1	-8.2% <<<<<
建設用等機械	1	1	1	-	-	-	-22.5% <<<<<
金属加工用機械	-	-	1	1	-	-	- <<<<<
一般動力機械	6	5	4	3	2	3	-12.7% <<<<<
車両系木材伐出機械等	-	-	-	-	-	-	- <<<<<
動力クレーン等	2	4	-	3	2	2	-3.6% <<<<<
動力運搬機	20	28	22	27	15	30	2.0% <<<<<
乗物	538	486	460	427	478	448	-2.8% <<<<<
圧力容器	-	-	1	-	-	-	- <<<<<
化学設備	-	-	-	-	-	-	- <<<<<
溶接装置	-	-	-	-	-	-	- <<<<<
炉蓋等	-	-	-	-	-	-	- <<<<<
電気設備	4	3	4	2	3	6	7.4% <<<<<
人力機械工具等	71	57	48	53	72	74	3.2% <<<<<
用具	46	38	46	48	42	53	3.3% <<<<<
その他の装置、設備	20	25	14	24	21	26	4.1% <<<<<
仮設物、建築物、構築物等	541	492	498	538	559	592	2.8% <<<<<
危険物、有害物等	1	2	3	-	-	2	-7.1% <<<<<
材料	10	7	8	8	5	7	-6.7% <<<<<
荷	22	20	21	21	21	23	1.1% <<<<<
環境等	41	47	52	37	39	42	-2.1% <<<<<
その他の起因物	22	37	21	20	33	31	3.7% <<<<<
起因物なし	92	80	68	55	65	78	-4.5% <<<<<
分類不能	13	5	2	3	4	1	-19.5% <<<<<
合計	1,454	1,339	1,277	1,270	1,366	1,419	-0.2% <<<<<