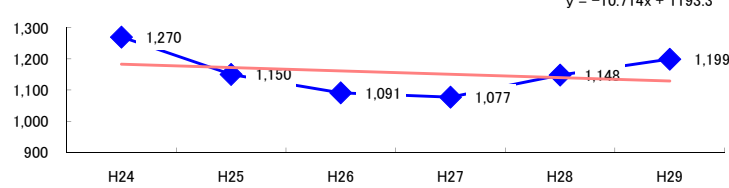


コード: 9,010 金融業 小計

図1 災害発生件数の推移



【基本指標】

初年度理論値	1,183
最終年度理論値	1,129
年平均増減率	-0.9%
(初年度理論値シェア)	(20.1%)
(最終年度理論値シェア)	(18.9%)
(シェア増減)	(-1.2%)

図2 事業場規模別発生状況の推移

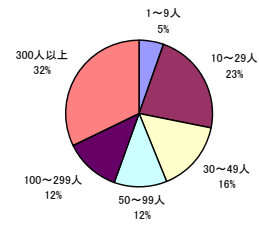
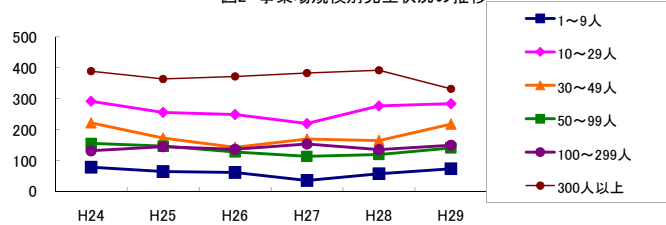


図3 年齢別発生状況の推移

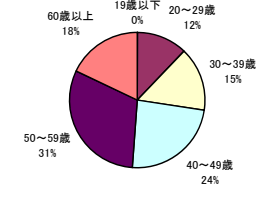
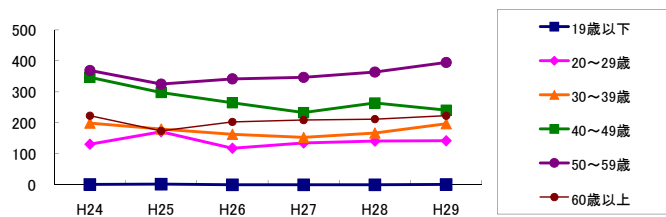


図4 事故の型別発生状況の推移

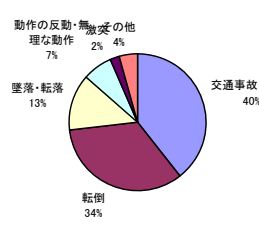
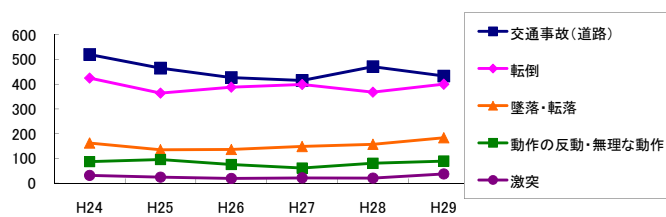
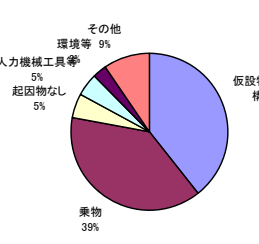
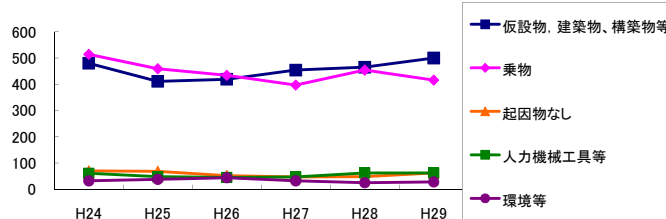


図5 起因物別発生状況の推移



事業場規模別	H24	H25	H26	H27	H28	H29	(年平均増減率)
1~9人	79	65	62	36	58	74	-3.0%
10~29人	292	256	249	220	277	284	-0.1%
30~49人	222	173	143	170	165	218	-0.3%
50~99人	156	147	128	114	120	141	-3.3%
100~299人	132	145	137	154	136	150	1.7%
300人以上	389	364	372	383	392	332	-1.4%
合計	1,270	1,150	1,091	1,077	1,148	1,199	-0.9%

被災者年齢別	H24	H25	H26	H27	H28	H29	(年平均増減率)
19歳以下	1	2	-	-	-	1	-15.7%
20~29歳	131	171	118	135	141	142	-0.4%
30~39歳	199	180	163	153	167	197	-0.9%
40~49歳	347	298	265	233	264	241	-5.9%
50~59歳	369	325	342	347	364	395	2.1%
60歳以上	223	174	203	209	212	223	1.7%
合計	1,270	1,150	1,091	1,077	1,148	1,199	-0.9%

事故の型別	H24	H25	H26	H27	H28	H29	(年平均増減率)
墜落・転落	162	135	136	148	157	183	3.7%
転倒	425	364	388	399	368	400	-0.7%
激突	31	24	19	21	20	37	2.4%
飛来・落下	4	6	3	1	4	9	14.8%
崩壊・倒壊	4	3	1	-	4	4	2.3%
激突され	18	8	18	17	15	23	9.7%
はさまれ・巻き込まれ	6	9	6	5	8	5	-3.6%
切れ・こすれ	-	4	3	-	2	2	1.6%
踏み抜き	-	1	-	-	2	1	-
おぼれ	-	-	-	-	-	-	-
高温・低温の物との接触	3	3	3	1	3	2	-6.7%
有害物等との接触	-	1	1	-	-	-	-
感電	-	-	1	-	-	-	-
爆発	-	-	-	-	-	-	-
破裂	-	1	1	-	-	-	-
火災	-	-	-	-	-	-	-
交通事故(道路)	520	465	427	415	471	433	-2.5%
交通事故(その他)	2	3	1	1	5	2	9.0%
動作の反動・無理な動作	87	95	75	61	80	89	-1.7%
その他	7	25	7	7	5	7	-12.3%
分類不能	1	3	1	1	4	2	16.0%
合計	1,270	1,150	1,091	1,077	1,148	1,199	-0.9%

起因物別	H24	H25	H26	H27	H28	H29	(年平均増減率)
原動機	-	-	-	-	-	-	-
動力伝導機構	-	-	-	-	-	-	-
木材加工用機械	-	-	1	-	1	-	-
建設用等機械	-	-	-	-	-	-	-
金属加工用機械	-	-	-	-	-	-	-
一般動力機械	1	2	3	1	1	1	-7.7%
車両系木材伐出機械等	-	-	-	-	-	-	-
動力クレーン等	1	2	-	-	2	1	0.0%
動力運搬機	14	21	19	22	10	26	5.2%
乗物	514	459	434	397	454	416	-3.2%
圧力容器	-	-	1	-	-	-	-
化学設備	-	-	-	-	-	-	-
溶接装置	-	-	-	-	-	-	-
炉蓋等	-	-	-	-	-	-	-
電気設備	3	3	4	2	3	5	8.3%
人力機械工具等	61	48	45	47	62	62	2.8%
用具	29	20	26	29	25	34	5.1%
その他の装置、設備	18	22	11	14	14	21	-1.0%
仮設物、建築物、構築物等	480	411	419	454	465	500	2.0%
危険物、有害物等	-	2	2	-	-	1	-8.2%
材料	5	5	2	3	2	4	-8.4%
荷	15	16	11	13	15	16	0.8%
環境等	32	38	44	32	25	28	-5.3%
その他の起因物	19	30	15	15	19	21	-3.1%
起因物なし	70	68	52	47	48	62	-4.6%
分類不能	8	3	2	1	2	1	-19.8%
合計	1,270	1,150	1,091	1,077	1,148	1,199	-0.9%