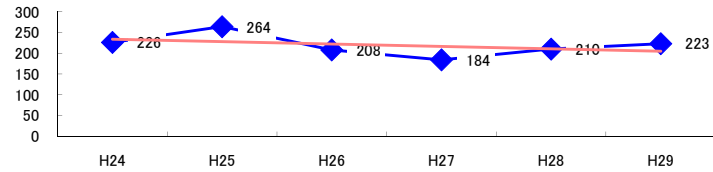


コード: 9,011 銀行・信託

図1 災害発生件数の推移  $y = -5.7429x + 239.27$



【基本指標】

初年度理論値	234
最終年度理論値	205
年平均増減率	-2.5%
(初年度理論値シェア)	(4.0%)
(最終年度理論値シェア)	(3.4%)
(シェア増減)	(-0.5%)

図2 事業場規模別発生状況の推移

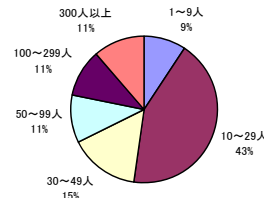
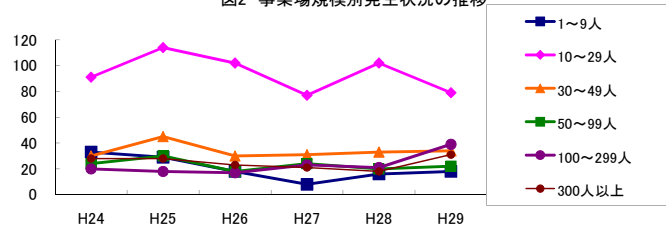


図3 年齢別発生状況の推移

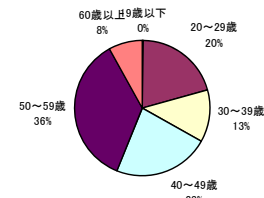
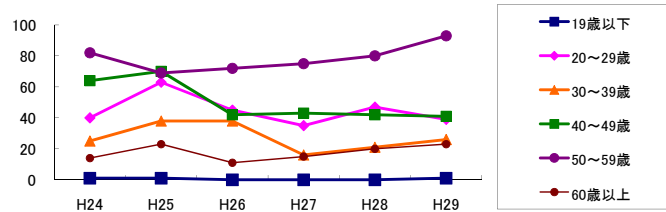


図4 事故の型別発生状況の推移

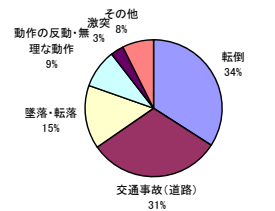
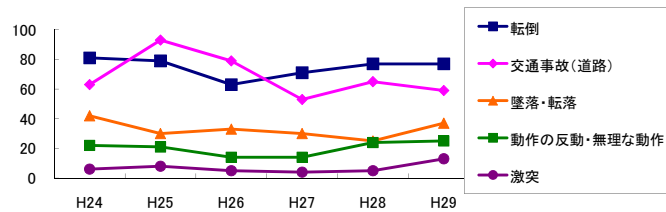
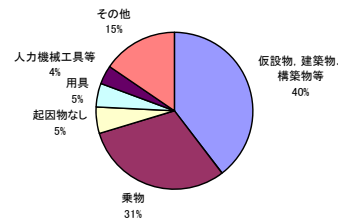
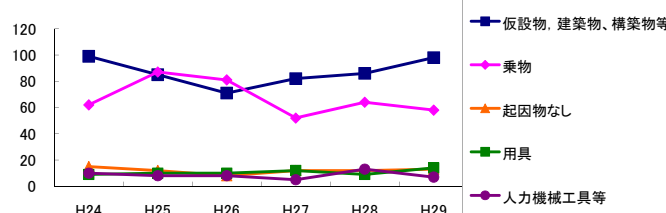


図5 起因物別発生状況の推移



事業場規模別	H24	H25	H26	H27	H28	H29	(年平均増減率)
1~9人	33	29	18	8	16	18	-12.1% <<<<<
10~29人	91	114	102	77	102	79	-3.4% <<<<<
30~49人	30	45	30	31	33	34	-1.2% <<<<<
50~99人	24	30	18	24	20	22	-3.8% <<<<<
100~299人	20	18	17	23	21	39	20.8% <<<<<
300人以上	28	28	23	21	18	31	-1.9% <<<<<
合計	226	264	208	184	210	223	-2.5% <<<<<

被災者年齢別	H24	H25	H26	H27	H28	H29	(年平均増減率)
19歳以下	1	1	-	-	-	1	- <<<<<
20~29歳	40	63	45	35	47	39	-3.6% <<<<<
30~39歳	25	38	38	16	21	26	-6.0% <<<<<
40~49歳	64	70	42	43	42	41	-8.8% <<<<<
50~59歳	82	69	72	75	80	93	3.6% <<<<<
60歳以上	14	23	11	15	20	23	7.7% <<<<<
合計	226	264	208	184	210	223	-2.5% <<<<<

事故の型別	H24	H25	H26	H27	H28	H29	(年平均増減率)
墜落・転落	42	30	33	30	25	37	-3.4% <<<<<
転倒	81	79	63	71	77	77	-0.7% <<<<<
激突	6	8	5	4	5	13	14.2% <<<<<
飛来・落下	1	3	1	-	2	3	13.8% <<<<<
崩壊・倒壊	3	2	-	-	1	2	-12.0% <<<<<
激突され・巻き込まれ	2	2	6	7	3	3	8.1% <<<<<
はさまれ・巻き込まれ	2	3	4	3	3	1	-5.5% <<<<<
切れ・こすれ	-	2	1	-	-	1	- <<<<<
踏み抜き	-	-	-	-	1	-	- <<<<<
おぼれ	-	-	-	-	-	-	- <<<<<
高温・低温の物との接触	-	2	1	-	1	1	- <<<<<
有害物等との接触	-	1	-	-	-	-	- <<<<<
感電	-	-	-	-	-	-	- <<<<<
爆発	-	-	-	-	-	-	- <<<<<
破裂	-	-	-	-	-	-	- <<<<<
火災	-	-	-	-	-	-	- <<<<<
交通事故(道路)	63	93	79	53	65	59	-4.8% <<<<<
交通事故(その他)	-	-	-	-	2	1	- <<<<<
動作の反動・無理な動作	22	21	14	14	24	25	3.8% <<<<<
その他	4	18	1	2	1	-	-21.4% <<<<<
分類不能	-	-	-	-	-	-	- <<<<<
合計	226	264	208	184	210	223	-2.5% <<<<<

起因物別	H24	H25	H26	H27	H28	H29	(年平均増減率)
原動機	-	-	-	-	-	-	- <<<<<
動力伝導機構	-	-	-	-	-	-	- <<<<<
木材加工用機械	-	-	-	-	-	-	- <<<<<
建設用等機械	-	-	-	-	-	-	- <<<<<
金属加工用機械	-	-	-	-	-	-	- <<<<<
一般動力機械	1	1	2	1	1	-	-12.0% <<<<<
車両系木材伐出機械等	-	-	-	-	-	-	- <<<<<
動力クレーン等	1	1	-	-	-	-	- <<<<<
動力運搬機	2	6	8	3	1	4	-6.1% <<<<<
乗物	62	87	81	52	64	58	-4.5% <<<<<
圧力容器	-	-	1	-	-	-	- <<<<<
化学設備	-	-	-	-	-	-	- <<<<<
溶接装置	-	-	-	-	-	-	- <<<<<
炉蓋等	-	-	-	-	-	-	- <<<<<
電気設備	-	2	2	-	-	1	-8.2% <<<<<
人力機械工具等	10	8	8	5	13	7	-1.0% <<<<<
用具	9	10	10	12	9	14	7.7% <<<<<
その他の装置、設備	5	10	1	2	8	6	0.0% <<<<<
仮設物、建築物、構築物等	99	85	71	82	86	98	0.3% <<<<<
危険物、有害物等	-	2	-	-	1	1	- <<<<<
材料	1	3	-	2	1	1	-7.1% <<<<<
荷	8	7	4	7	7	7	-0.8% <<<<<
環境等	7	8	11	4	3	8	-6.0% <<<<<
その他の起因物	3	22	1	2	5	5	-12.4% <<<<<
起因物なし	15	12	8	12	12	13	-1.4% <<<<<
分類不能	3	-	-	-	-	-	-27.3% <<<<<
合計	226	264	208	184	210	223	-2.5% <<<<<