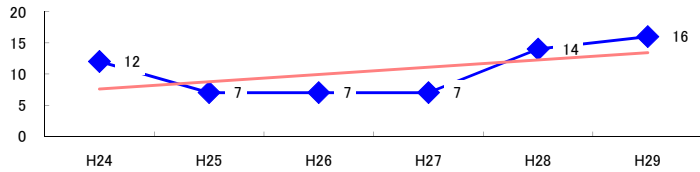


コード: 9,012 証券・取引

図1 災害発生件数の推移



【基本指標】

初年度理論値	8
最終年度理論値	13
年平均増減率	+15.5% (0.1%)
(初年度理論値シェア)	(0.1%)
(最終年度理論値シェア)	(0.2%)
(シェア増減)	(+0.1%)

図2 事業場規模別発生状況の推移

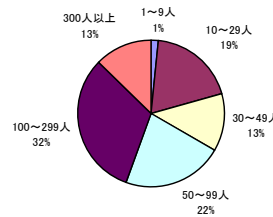
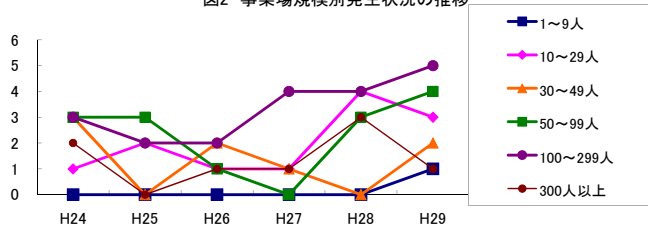


図3 年齢別発生状況の推移

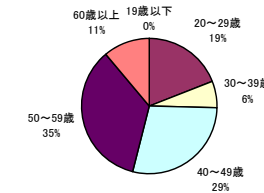
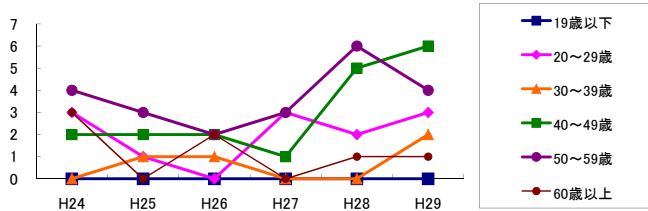


図4 事故の型別発生状況の推移

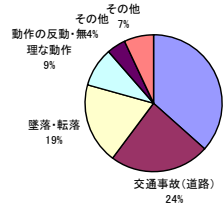
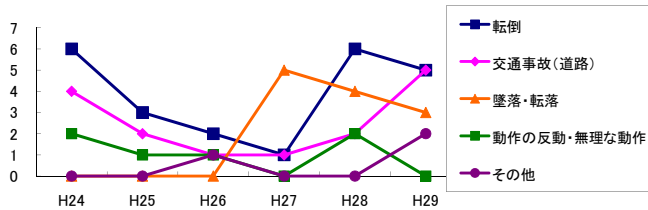
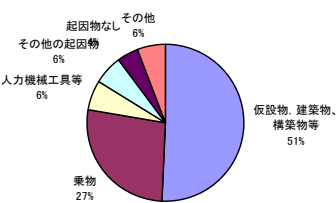
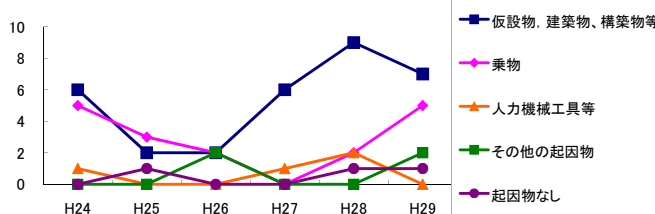


図5 起因物別発生状況の推移



事業場規模別	H24	H25	H26	H27	H28	H29	(年平均増減率)
X 1~9人	-	-	-	-	-	1	---
X 10~29人	1	2	1	1	4	3	---
X 30~49人	3	-	2	1	-	2	-9.7%
@ 50~99人	3	3	1	-	3	4	5.6%
@ 100~299人	3	2	2	4	4	5	25.1%
@ 300人以上	2	-	1	1	3	1	10.9%
@ 合計	12	7	7	7	14	16	15.5%

被災者年齢別	H24	H25	H26	H27	H28	H29	(年平均増減率)
X 19歳以下	-	-	-	-	-	-	---
@ 20~29歳	3	1	-	3	2	3	10.9%
X 30~39歳	-	1	1	-	-	2	---
@ 40~49歳	2	2	2	1	5	6	80.0%
@ 50~59歳	4	3	2	3	6	4	9.7%
@ 60歳以上	3	-	2	-	1	1	-14.2%
@ 合計	12	7	7	7	14	16	15.5%

事故の型別	H24	H25	H26	H27	H28	H29	(年平均増減率)
X 墜落・転落	-	-	-	5	4	3	---
@ 転倒	6	3	2	1	6	5	2.4%
X 激突	-	-	-	-	-	-	---
X 飛来・落下	-	-	1	-	-	-	---
X 崩壊・倒壊	-	-	-	-	-	-	---
X 激突され	-	-	-	-	-	1	---
X はさまれ・巻き込まれ	-	1	1	-	-	-	---
X 切れ・こすれ	-	-	-	-	-	-	---
X 踏み抜き	-	-	-	-	-	-	---
X おぼれ	-	-	-	-	-	-	---
X 高温・低温の物との接触	-	-	-	-	-	-	---
X 有害物等との接触	-	-	-	-	-	-	---
X 感電	-	-	-	-	-	-	---
X 爆発	-	-	-	-	-	-	---
X 破裂	-	-	-	-	-	-	---
X 火災	-	-	-	-	-	-	---
@ 交通事故(道路)	4	2	1	1	2	5	6.7%
X 交通事故(その他)	-	-	-	-	-	-	---
X 動作の反動・無理な動作	2	1	1	-	2	-	-14.5%
X その他	-	-	1	-	-	2	---
X 分類不能	-	-	-	-	-	-	---
@ 合計	12	7	7	7	14	16	15.5%

起因物別	H24	H25	H26	H27	H28	H29	(年平均増減率)
X 原動機	-	-	-	-	-	-	---
X 動力伝導機構	-	-	-	-	-	-	---
X 木材加工用機械	-	-	-	-	-	-	---
X 建設用等機械	-	-	-	-	-	-	---
X 金属加工用機械	-	-	-	-	-	-	---
X 一般動力機械	-	-	-	-	-	-	---
X 車両系木材伐出機械等	-	-	-	-	-	-	---
X 動力クレーン等	-	-	-	-	-	-	---
X 動力運搬機	-	-	-	-	-	-	---
X 乗物	5	3	2	-	2	5	-4.5%
X 圧力容器	-	-	-	-	-	-	---
X 化学設備	-	-	-	-	-	-	---
X 溶接装置	-	-	-	-	-	-	---
X 炉蓋等	-	-	-	-	-	-	---
X 電気設備	-	-	-	-	-	-	---
X 人力機械工具等	1	-	-	1	2	-	---
X 用具	-	-	-	-	-	1	---
@ その他の装置、設備	-	1	1	-	-	-	---
@ 仮設物、建築物、構築物等	6	2	2	6	9	7	26.9%
X 危険物、有害物等	-	-	-	-	-	-	---
X 材料	-	-	-	-	-	-	---
X 荷	-	-	-	-	-	-	---
X 環境等	-	-	-	-	-	-	---
X その他の起因物	-	-	2	-	-	2	---
X 起因物なし	-	1	-	-	1	1	---
X 分類不能	-	-	-	-	-	-	---
@ 合計	12	7	7	7	14	16	15.5%