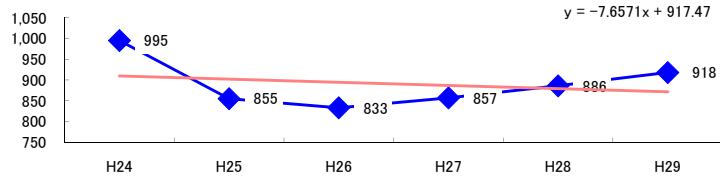


コード: 9,013 保険業

図1 災害発生件数の推移



【基本指標】

初年度理論値	910
最終年度理論値	872
年平均増減率	-0.8%
(初年度理論値シェア)	(15.5%)
(最終年度理論値シェア)	(14.6%)
(シェア増減)	(-0.9%)

図2 事業場規模別発生状況の推移

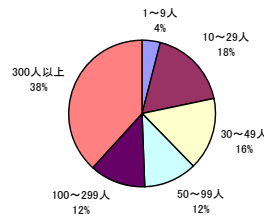
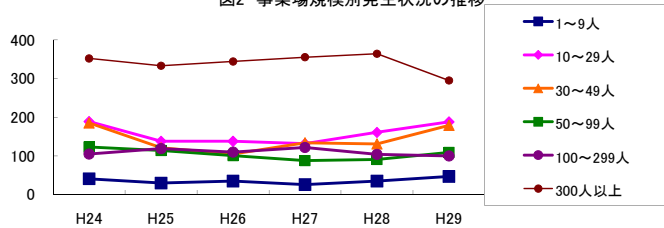


図3 年齢別発生状況の推移

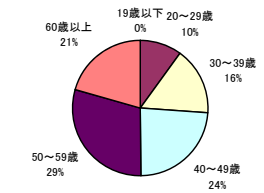
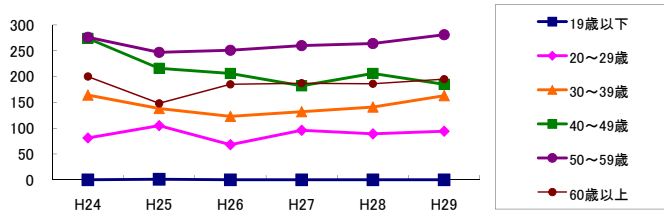


図4 事故の型別発生状況の推移

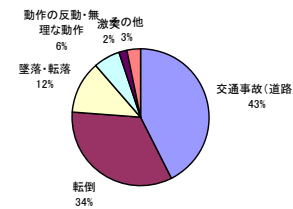
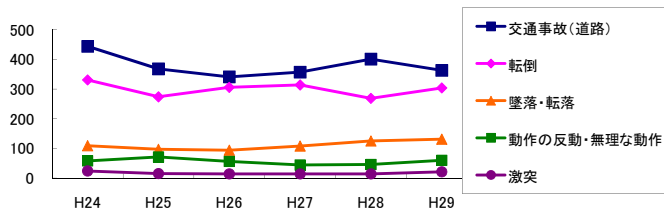
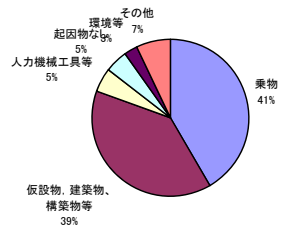
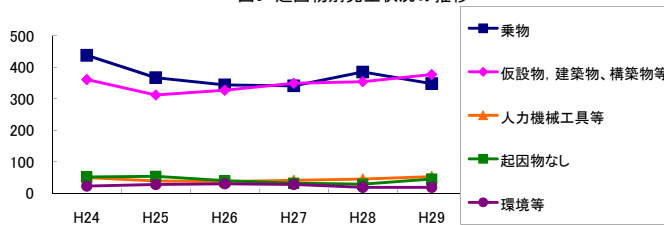


図5 起因物別発生状況の推移



事業場規模別	H24	H25	H26	H27	H28	H29	(年平均増減率)
! 1~9人	41	30	35	26	35	47	3.1% <<<<<
@ 10~29人	189	138	138	132	161	188	1.1% <<<<<
@ 30~49人	185	121	105	134	131	179	0.6% <<<<<
50~99人	123	114	101	88	91	109	-3.8% <<<<<
100~299人	105	119	110	122	104	100	-1.5% <<<<<
300人以上	352	333	344	355	364	295	-1.5% <<<<<
合計	995	855	833	857	886	918	-0.8% <<<<<

被災者年齢別	H24	H25	H26	H27	H28	H29	(年平均増減率)
X 19歳以下	-	1	-	-	-	-	<<<<<<<
@ 20~29歳	81	105	68	96	89	94	1.5% <<<<<
! 30~39歳	164	138	123	132	141	163	0.3% <<<<<
! 40~49歳	274	216	206	182	206	185	-5.8% <<<<<
! 50~59歳	276	247	251	260	264	281	0.9% <<<<<
@ 60歳以上	200	148	185	187	186	195	1.5% <<<<<
合計	995	855	833	857	886	918	-0.8% <<<<<

事故の型別	H24	H25	H26	H27	H28	H29	(年平均増減率)
@ 墜落・転落	109	97	94	108	125	131	6.2% <<<<<
転倒	331	274	306	314	269	304	-1.3% <<<<<
激突	24	15	14	14	14	21	-2.8% <<<<<
X 飛来・落下	2	3	-	1	1	6	39.1% <<<<<
X 崩壊・倒壊	1	-	1	-	1	2	<<<<<<<
! 激突され	14	6	12	10	11	19	11.7% <<<<<
はさまれ・巻き込まれ	4	5	-	2	3	2	-10.9% <<<<<
X 切れ・こすれ	-	1	-	-	1	-	<<<<<<<
X 踏み抜き	-	1	-	-	1	1	<<<<<<<
X おぼれ	-	-	-	-	-	-	<<<<<<<
高温・低温の物との接触	2	1	1	1	2	1	-3.9% <<<<<
X 有害物等との接触	-	-	1	-	-	-	<<<<<<<
X 感電	-	-	1	-	-	-	<<<<<<<
X 爆発	-	-	-	-	-	-	<<<<<<<
X 破裂	-	1	1	-	-	-	<<<<<<<
X 火災	-	-	-	-	-	-	<<<<<<<
交通事故(道路)	444	368	341	357	401	363	-2.1% <<<<<
交通事故(その他)	2	3	1	1	3	1	-6.5% <<<<<
動作の反動・無理な動作	58	71	56	44	46	60	-3.6% <<<<<
! その他	3	6	3	5	4	5	4.4% <<<<<
! 分類不能	1	3	1	-	4	2	15.0% <<<<<
合計	995	855	833	857	886	918	-0.8% <<<<<

起因物別	H24	H25	H26	H27	H28	H29	(年平均増減率)
X 原動機	-	-	-	-	-	-	<<<<<<<
X 動力伝導機構	-	-	-	-	-	-	<<<<<<<
X 木材加工用機械	-	-	-	-	-	-	<<<<<<<
X 建設用等機械	-	-	-	-	-	-	<<<<<<<
X 金属加工用機械	-	-	-	-	-	-	<<<<<<<
X 一般動力機械	-	1	-	-	-	-	<<<<<<<
X 車両系木材伐出機械等	-	-	-	-	-	-	<<<<<<<
! 動力クレーン等	-	1	-	-	2	1	<<<<<<<
! 動力運搬機	11	14	9	19	9	19	9.1% <<<<<
X 乗物	438	367	344	341	385	348	-2.9% <<<<<
X 圧力容器	-	-	-	-	-	-	<<<<<<<
X 化学設備	-	-	-	-	-	-	<<<<<<<
X 溶接装置	-	-	-	-	-	-	<<<<<<<
! 炉蓋等	-	-	-	-	-	-	<<<<<<<
! 電気設備	3	1	2	2	3	4	18.3% <<<<<
! 人力機械工具等	50	39	37	41	45	53	2.5% <<<<<
! 用具	17	7	14	15	12	16	2.5% <<<<<
@ その他の装置、設備	12	10	9	11	6	12	-2.7% <<<<<
X 仮設物、建築物、構築物等	361	312	327	349	354	377	2.0% <<<<<
危険物、有害物等	-	-	2	-	1	3	<<<<<<<
材料	4	2	2	1	1	3	-9.2% <<<<<
荷	5	9	5	4	5	6	-3.7% <<<<<
! 環境等	23	28	30	28	19	19	-5.0% <<<<<
! その他の起因物	14	7	11	13	14	14	6.2% <<<<<
起因物なし	52	54	40	32	29	45	-6.7% <<<<<
分類不能	5	3	1	1	2	1	-17.3% <<<<<
合計	995	855	833	857	886	918	-0.8% <<<<<