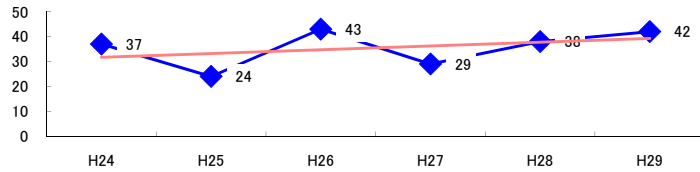


コード: 9,019 その他の金融業

図1 災害発生件数の推移

$y = 1.5143x + 30.2$



【基本指標】	
初年度理論値	32
最終年度理論値	39
年平均増減率	+4.8%
(初年度理論値シェア)	(0.5%)
(最終年度理論値シェア)	(0.7%)
(シェア増減)	(+0.1%)

図2 事業場規模別発生状況の推移

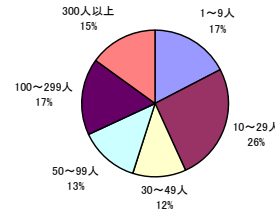
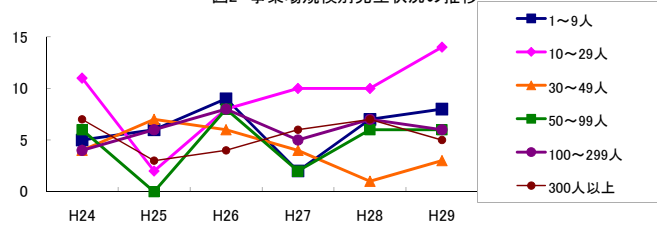


図3 年齢別発生状況の推移

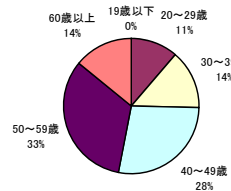
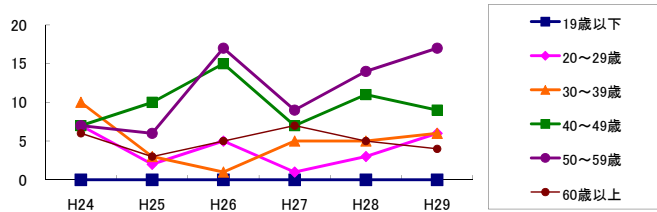


図4 事故の型別発生状況の推移

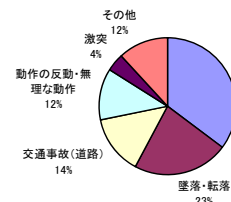
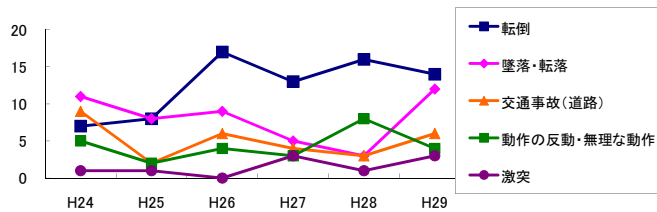
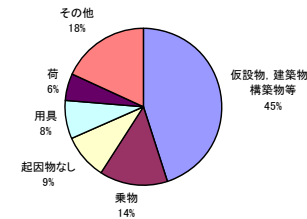
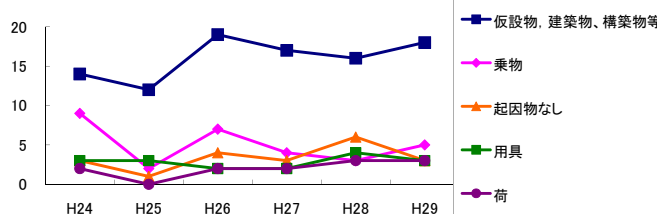


図5 起因物別発生状況の推移



事業場規模別	H24	H25	H26	H27	H28	H29	(年平均増減率)
@ 1~9人	5	6	9	2	7	8	5.8% <<<<<<
@ 10~29人	11	2	8	10	10	14	18.8% <<<<<<
@ 30~49人	4	7	6	4	1	3	-12.0% <<<<<<
@ 50~99人	6	-	8	2	6	6	9.0% <<<<<<
@ 100~299人	4	6	8	5	7	6	5.4% <<<<<<
@ 300人以上	7	3	4	6	7	5	2.3% <<<<<<
@ 合計	37	24	43	29	38	42	4.8% <<<<<<

被災者年齢別	H24	H25	H26	H27	H28	H29	(年平均増減率)
X 19歳以下	-	-	-	-	-	-	---
X 20~29歳	7	2	5	1	3	6	-3.9% <<<<<<
X 30~39歳	10	3	1	5	5	6	-5.0% <<<<<<
@ 40~49歳	7	10	15	7	11	9	1.5% <<<<<<
@ 50~59歳	7	6	17	9	14	17	27.1% <<<<<<
X 60歳以上	6	3	5	7	5	4	-1.1% <<<<<<
@ 合計	37	24	43	29	38	42	4.8% <<<<<<

事故の型別	H24	H25	H26	H27	H28	H29	(年平均増減率)
墜落・転落	11	8	9	5	3	12	-4.4% <<<<<<
@ 転倒	7	8	17	13	16	14	18.3% <<<<<<
X 激突	1	1	-	3	1	3	---
X 飛来・落下	1	-	1	-	1	-	---
X 崩壊・倒壊	-	1	-	-	2	-	---
X 激突され	2	-	-	-	1	-	-20.0% <<<<<<
X はさまれ・巻き込まれ	-	-	1	-	2	2	---
X 切れ・こすれ	-	1	2	-	1	1	---
X 踏み抜き	-	-	-	-	-	-	---
X おぼれ	-	-	-	-	-	-	---
X 高温・低温の物との接触	1	-	1	-	-	-	---
X 有害物等との接触	-	-	-	-	-	-	---
X 感電	-	-	-	-	-	-	---
X 爆発	-	-	-	-	-	-	---
X 破裂	-	-	-	-	-	-	---
X 火災	-	-	-	-	-	-	---
X 交通事故(道路)	9	2	6	4	3	6	-6.7% <<<<<<
X 交通事故(その他)	-	-	-	-	-	-	---
@ 動作の反動・無理な動作	5	2	4	3	8	4	9.9% <<<<<<
X その他	-	1	2	-	-	-	---
X 分類不能	-	-	-	1	-	-	---
@ 合計	37	24	43	29	38	42	4.8% <<<<<<

起因物別	H24	H25	H26	H27	H28	H29	(年平均増減率)
X 原動機	-	-	-	-	-	-	---
X 動力伝導機械	-	-	-	-	-	-	---
X 木材加工用機械	-	-	1	-	1	-	---
X 建設用等機械	-	-	-	-	-	-	---
X 金属加工用機械	-	-	-	-	-	-	---
X 一般動力機械	-	-	1	-	-	1	---
X 車両系木材伐出機械等	-	-	-	-	-	-	---
X 動力クレーン等	-	-	-	-	-	-	---
X 動力運搬機	1	1	2	-	-	3	---
X 乗物	9	2	7	4	3	5	-8.9% <<<<<<
X 圧力容器	-	-	-	-	-	-	---
X 化学設備	-	-	-	-	-	-	---
X 溶接装置	-	-	-	-	-	-	---
X 炉蓋等	-	-	-	-	-	-	---
X 電気設備	-	-	-	-	-	-	---
@ 人力機械・工具等	-	1	-	-	2	2	---
X 用具	3	3	2	2	4	3	3.3% <<<<<<
@ その他の装置、設備	1	1	-	1	-	3	---
@ 仮設物、建築物、構築物等	14	12	19	17	16	18	6.2% <<<<<<
X 危険物、有害物等	-	-	-	-	-	-	---
@ 材料	-	-	-	-	-	-	---
X 荷	2	-	2	2	3	3	40.0% <<<<<<
X 環境等	2	2	3	-	3	1	-6.5% <<<<<<
@ その他の起因物	2	1	1	-	-	-	-24.0% <<<<<<
X 起因物なし	3	1	4	3	6	3	17.1% <<<<<<
X 分類不能	-	-	1	-	-	-	---
@ 合計	37	24	43	29	38	42	4.8% <<<<<<