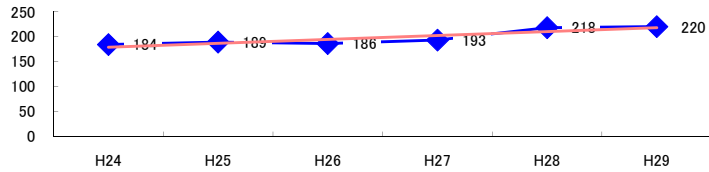


コード: 9,020 広告・あっせん 小計

図1 災害発生件数の推移

$y = 7.8286x + 170.93$



【基本指標】	
初年度理論値	179
最終年度理論値	218
年平均増減率	+4.4%
(初年度理論値シェア)	(3.0%)
(最終年度理論値シェア)	(3.6%)
(シェア増減)	(+0.6%)

図2 事業場規模別発生状況の推移

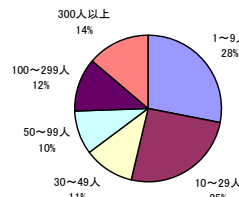
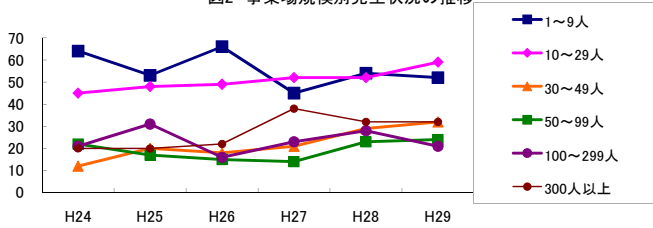


図3 年齢別発生状況の推移

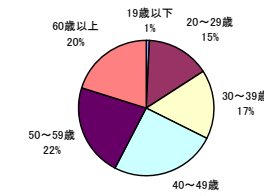
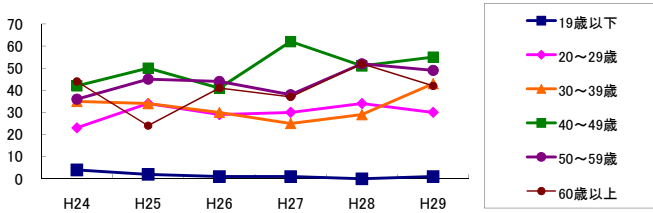


図4 事故の型別発生状況の推移

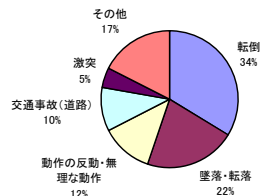
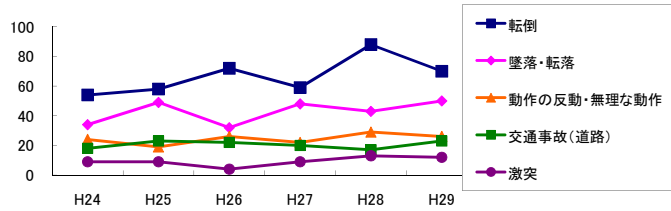
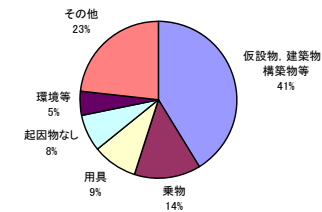
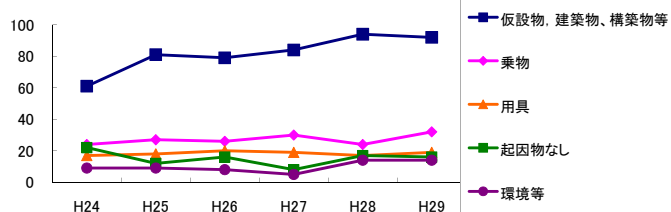


図5 起因物別発生状況の推移



事業場規模別	H24	H25	H26	H27	H28	H29	(年平均増減率)
1~9人	64	53	66	45	54	52	-3.6% <<<<<
@ 10~29人	45	48	49	52	52	59	5.4% <<<<<
@ 30~49人	12	20	18	21	29	32	29.2% <<<<<
@ 50~99人	22	17	15	14	23	24	4.5% <<<<<
@ 100~299人	21	31	16	23	28	21	-0.2% <<<<<
@ 300人以上	20	20	22	38	32	32	16.6% <<<<<
@ 合計	184	189	186	193	218	220	4.4% <<<<<

被災者年齢別	H24	H25	H26	H27	H28	H29	(年平均増減率)
19歳以下	4	2	1	1	-	1	-20.0% <<<<<
@ 20~29歳	23	34	29	30	34	30	3.8% <<<<<
@ 30~39歳	35	34	30	25	29	43	1.8% <<<<<
@ 40~49歳	42	50	41	62	51	55	5.8% <<<<<
@ 50~59歳	36	45	44	38	52	49	6.0% <<<<<
@ 60歳以上	44	24	41	37	52	42	5.7% <<<<<
@ 合計	184	189	186	193	218	220	4.4% <<<<<

事故の型別	H24	H25	H26	H27	H28	H29	(年平均増減率)
@ 墜落・転落	34	49	32	48	43	50	6.0% <<<<<
@ 転倒	54	58	72	59	88	70	8.1% <<<<<
! 激突	9	9	4	9	13	12	13.0% <<<<<
X 飛来・落下	7	2	3	5	1	7	-0.7% <<<<<
X 崩壊・倒壊	-	1	1	2	-	2	- <<<<<
! 激突され	4	3	6	7	9	5	17.3% <<<<<
! はさまれ・巻き込まれ	8	8	6	9	5	12	5.7% <<<<<
X 切れ・こすれ	15	5	7	3	9	4	-12.8% <<<<<
X 踏み抜き	-	-	1	1	-	-	- <<<<<
X おぼれ	-	-	-	-	-	-	- <<<<<
X 高温・低温の物との接触	1	3	1	2	-	2	-5.0% <<<<<
X 有害物等との接触	1	-	-	1	1	1	- <<<<<
X 感電	-	-	-	-	-	1	- <<<<<
X 爆発	-	-	-	-	-	-	- <<<<<
X 破裂	-	-	-	-	-	-	- <<<<<
X 火災	-	-	-	-	-	-	- <<<<<
@ 交通事故(道路)	18	23	22	20	17	23	0.7% <<<<<
X 交通事故(その他)	-	2	-	-	-	-	- <<<<<
@ 動作の反動・無理な動作	24	19	26	22	29	26	4.7% <<<<<
その他	5	6	5	3	2	5	-7.5% <<<<<
分類不能	4	1	-	2	1	-	-19.6% <<<<<
@ 合計	184	189	186	193	218	220	4.4% <<<<<

起因物別	H24	H25	H26	H27	H28	H29	(年平均増減率)
X 原動機	-	-	-	-	-	-	- <<<<<
X 動力伝導機構	-	-	-	-	-	-	- <<<<<
X 木材加工用機械	4	2	2	-	4	1	-10.6% <<<<<
X 建設用等機械	1	1	1	-	-	-	-22.5% <<<<<
X 金属加工用機械	-	-	1	1	-	-	- <<<<<
X 一般動力機械	5	3	1	2	1	2	-15.2% <<<<<
X 車両系木材伐出機械等	-	-	-	-	-	-	- <<<<<
X 動力クレーン等	1	2	-	3	-	1	-6.2% <<<<<
@ 動力運搬機	6	7	3	5	5	4	-6.7% <<<<<
X 乗物	24	27	26	30	24	32	4.1% <<<<<
X 圧力容器	-	-	-	-	-	-	- <<<<<
X 化学設備	-	-	-	-	-	-	- <<<<<
X 溶接装置	-	-	-	-	-	-	- <<<<<
X 炉蓋等	-	-	-	-	-	-	- <<<<<
! 電気設備	1	-	-	-	-	1	- <<<<<
! 人力機械工具等	10	9	3	6	10	12	6.4% <<<<<
! 用具	17	18	20	19	17	19	1.0% <<<<<
@ その他の装置、設備	2	3	3	10	7	5	37.8% <<<<<
X 仮設物、建築物、構築物等	61	81	79	84	94	92	8.4% <<<<<
X 危険物、有害物等	1	-	1	-	-	1	- <<<<<
! 材料	5	2	6	5	3	3	-5.0% <<<<<
! 荷	7	4	10	8	6	7	1.7% <<<<<
! 環境等	9	9	8	5	14	14	14.7% <<<<<
! その他の起因物	3	7	6	5	14	10	44.0% <<<<<
起因物なし	22	12	16	8	17	16	-3.9% <<<<<
@ 分類不能	5	2	-	2	2	-	-18.9% <<<<<
@ 合計	184	189	186	193	218	220	4.4% <<<<<