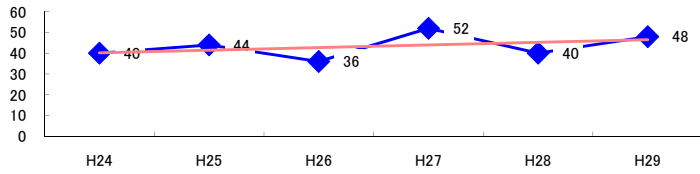


コード: 9,021 旅行業

図1 災害発生件数の推移

$y = 1.2571x + 38.933$



【基本指標】	
初年度理論値	40
最終年度理論値	46
年平均増減率	+3.1%
(初年度理論値シェア)	(0.7%)
(最終年度理論値シェア)	(0.8%)
(シェア増減)	(+0.1%)

図2 事業場規模別発生状況の推移

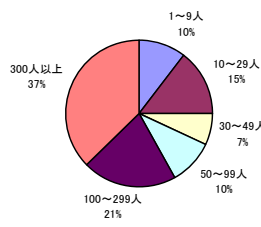
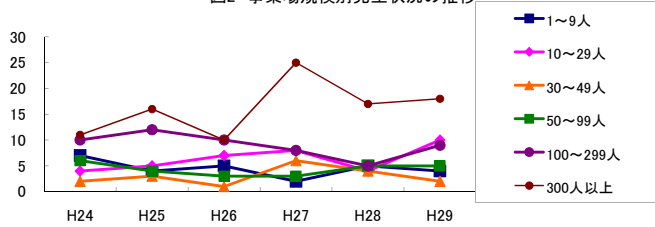


図3 年齢別発生状況の推移

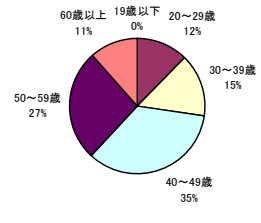
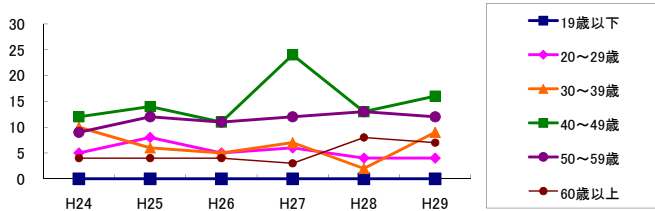


図4 事故の型別発生状況の推移

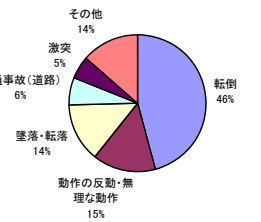
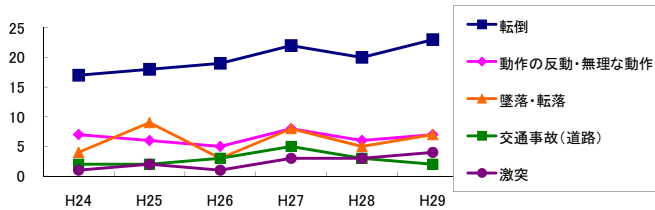
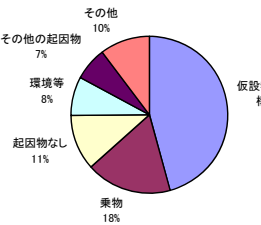
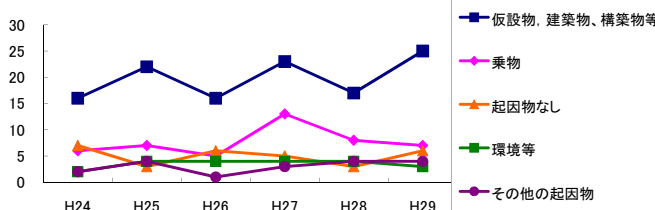


図5 起因物別発生状況の推移



事業場規模別	H24	H25	H26	H27	H28	H29	(年平均増減率)
1~9人	7	4	5	2	5	4	-7.7% <<<<<
10~29人	4	5	7	8	4	10	18.5% <<<<<
30~49人	2	3	1	6	4	2	9.4% <<<<<
50~99人	6	4	3	3	5	5	-1.3% <<<<<
100~299人	10	12	10	8	5	9	-7.3% <<<<<
300人以上	11	16	10	25	17	18	12.2% <<<<<
合計	40	44	36	52	40	48	3.1% <<<<<

被災者年齢別	H24	H25	H26	H27	H28	H29	(年平均増減率)
19歳以下	-	-	-	-	-	-	---
20~29歳	5	8	5	6	4	4	-7.1% <<<<<
30~39歳	10	6	5	7	2	9	-5.7% <<<<<
40~49歳	12	14	11	24	13	16	6.7% <<<<<
50~59歳	9	12	11	12	13	12	5.4% <<<<<
60歳以上	4	4	4	3	8	7	23.6% <<<<<
合計	40	44	36	52	40	48	3.1% <<<<<

事故の型別	H24	H25	H26	H27	H28	H29	(年平均増減率)
墜落・転落	4	9	3	8	5	7	4.2% <<<<<
転倒	17	18	19	22	20	23	6.5% <<<<<
激突	1	2	1	3	3	4	---
飛来・落下	-	-	1	-	-	1	---
崩壊・倒壊	-	-	-	-	-	1	---
激突され	1	2	1	3	2	1	3.8% <<<<<
はさまれ・巻き込まれ	3	1	-	-	-	-	-26.3% <<<<<
切れ・こすれ	1	1	1	-	-	-	-22.5% <<<<<
踏み抜き	-	-	-	-	-	-	---
おぼれ	-	-	-	-	-	-	---
高温・低温の物との接触	1	1	1	1	-	-	-18.5% <<<<<
有害物等との接触	-	-	-	1	1	-	---
感電	-	-	-	-	-	-	---
爆発	-	-	-	-	-	-	---
破裂	-	-	-	-	-	-	---
火災	-	-	-	-	-	-	---
交通事故(道路)	2	2	3	5	3	2	5.8% <<<<<
交通事故(その他)	-	-	1	-	-	-	---
動作の反動・無理な動作	7	6	5	8	6	7	1.4% <<<<<
その他	1	1	1	1	-	2	---
分類不能	2	-	-	-	-	-	-27.3% <<<<<
合計	40	44	36	52	40	48	3.1% <<<<<

起因物別	H24	H25	H26	H27	H28	H29	(年平均増減率)
原動機	-	-	-	-	-	-	---
動力伝導機構	-	-	-	-	-	-	---
木材加工用機械	-	-	-	-	-	-	---
建設用等機械	-	-	-	-	-	-	---
金属加工用機械	-	-	-	-	-	-	---
一般動力機械	-	-	-	-	-	-	---
車両系木材伐出機械等	-	-	-	-	-	-	---
動力クレーン等	-	1	-	-	-	-	---
動力運搬機	-	-	-	-	-	-	---
乗物	6	7	5	13	8	7	7.0% <<<<<
圧力容器	-	-	-	-	-	-	---
化学設備	-	-	-	-	-	-	---
溶接装置	-	-	-	-	-	-	---
炉蓋等	-	-	-	-	-	-	---
電気設備	1	-	-	-	-	-	---
人力機械工具等	-	-	1	-	-	-	---
用具	1	-	-	-	1	1	---
その他の装置、設備	-	-	-	-	2	1	---
仮設物、建築物、構築物等	16	22	16	23	17	25	6.1% <<<<<
危険物、有害物等	-	-	1	-	-	-	---
材料	1	1	-	1	1	-	---
荷	1	1	2	-	1	1	-5.0% <<<<<
環境等	2	4	4	4	4	3	4.5% <<<<<
その他の起因物	2	4	1	3	4	4	16.0% <<<<<
起因物なし	7	3	6	5	3	6	-3.2% <<<<<
分類不能	3	1	-	1	-	-	-23.7% <<<<<
合計	40	44	36	52	40	48	3.1% <<<<<