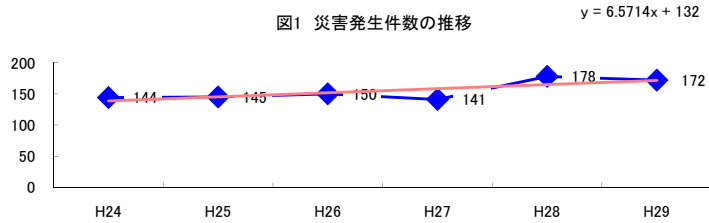


コード: 9,029 その他の広告あっせん

図1 災害発生件数の推移



【基本指標】	
初年度理論値	139
最終年度理論値	171
年平均増減率	+4.7%
(初年度理論値シェア)	(2.4%)
(最終年度理論値シェア)	(2.9%)
(シェア増減)	(+0.5%)

図2 事業場規模別発生状況の推移

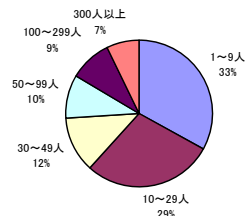
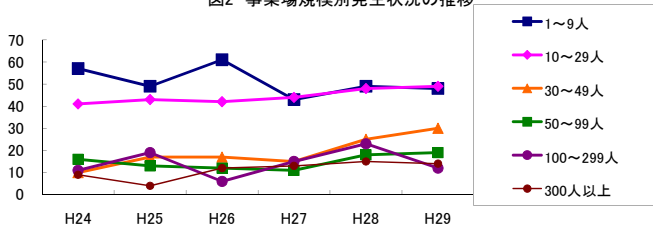


図3 年齢別発生状況の推移

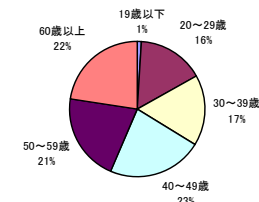
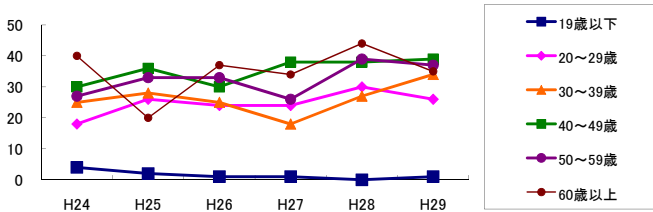


図4 事故の型別発生状況の推移

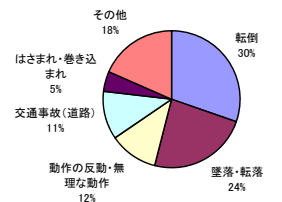
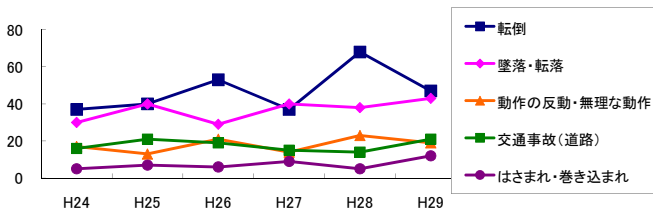
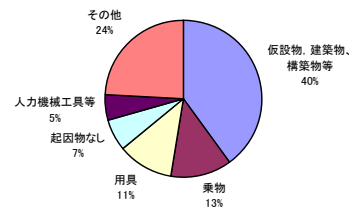
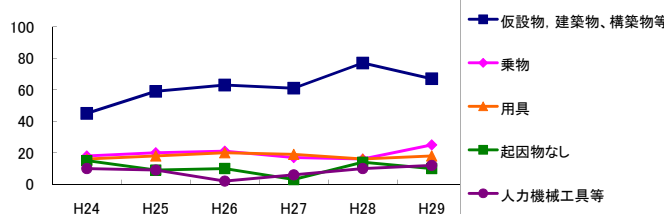


図5 起因物別発生状況の推移



事業場規模別	H24	H25	H26	H27	H28	H29	(年平均増減率)
1~9人	57	49	61	43	49	48	-3.2% <<<<<
10~29人	41	43	42	44	48	49	4.0% <<<<<
30~49人	10	17	17	15	25	30	33.9% <<<<<
50~99人	16	13	12	11	18	19	6.5% <<<<<
100~299人	11	19	6	15	23	12	6.0% <<<<<
300人以上	9	4	12	13	15	14	24.2% <<<<<
合計	144	145	150	141	178	172	4.7% <<<<<

被災者年齢別	H24	H25	H26	H27	H28	H29	(年平均増減率)
19歳以下	4	2	1	1	-	1	-20.0% <<<<<
20~29歳	18	26	24	24	30	26	7.1% <<<<<
30~39歳	25	28	25	18	27	34	4.2% <<<<<
40~49歳	30	36	30	38	38	39	5.4% <<<<<
50~59歳	27	33	33	26	39	37	6.2% <<<<<
60歳以上	40	20	37	34	44	35	3.9% <<<<<
合計	144	145	150	141	178	172	4.7% <<<<<

事故の型別	H24	H25	H26	H27	H28	H29	(年平均増減率)
墜落・転落	30	40	29	40	38	43	6.3% <<<<<
転倒	37	40	53	37	68	47	8.7% <<<<<
激突	8	7	3	6	10	8	5.6% <<<<<
飛来・落下	7	2	2	5	1	6	-3.4% <<<<<
崩壊・倒壊	-	1	1	2	-	1	- <<<<<
激突され	3	1	5	4	7	4	25.9% <<<<<
はさまれ・巻き込まれ	5	7	6	9	5	12	18.1% <<<<<
切れ・こすれ	14	4	6	3	9	4	-11.6% <<<<<
踏み抜き	-	-	1	1	-	-	- <<<<<
おぼれ	-	-	-	-	-	-	- <<<<<
高温・低温の物との接触	-	2	-	1	-	2	- <<<<<
有害物等との接触	1	-	-	-	-	1	- <<<<<
感電	-	-	-	-	-	1	- <<<<<
爆発	-	-	-	-	-	-	- <<<<<
破裂	-	-	-	-	-	-	- <<<<<
火災	-	-	-	-	-	-	- <<<<<
交通事故(道路)	16	21	19	15	14	21	0.0% <<<<<
交通事故(その他)	-	1	-	-	-	-	- <<<<<
動作の反動・無理な動作	17	13	21	14	23	19	6.1% <<<<<
その他	4	5	4	2	2	3	-10.2% <<<<<
分類不能	2	1	-	2	1	-	-14.5% <<<<<
合計	144	145	150	141	178	172	4.7% <<<<<

起因物別	H24	H25	H26	H27	H28	H29	(年平均増減率)
原動機	-	-	-	-	-	-	- <<<<<
動力伝導機構	-	-	-	-	-	-	- <<<<<
木材加工用機械	4	2	2	-	4	1	-10.6% <<<<<
建設用等機械	1	1	1	-	-	-	-22.5% <<<<<
金属加工用機械	-	-	1	1	-	-	- <<<<<
一般動力機械	5	3	1	2	1	2	-15.2% <<<<<
車両系木材伐出機械等	-	-	-	-	-	-	- <<<<<
動力クレーン等	1	1	-	3	-	1	0.0% <<<<<
動力運搬機	6	7	3	5	5	4	-6.7% <<<<<
乗物	18	20	21	17	16	25	3.0% <<<<<
圧力容器	-	-	-	-	-	-	- <<<<<
化学設備	-	-	-	-	-	-	- <<<<<
溶接装置	-	-	-	-	-	-	- <<<<<
炉蓋等	-	-	-	-	-	-	- <<<<<
電気設備	-	-	-	-	-	1	- <<<<<
人力機械工具等	10	9	2	6	10	12	7.0% <<<<<
用具	16	18	20	19	16	18	0.5% <<<<<
その他の装置、設備	2	3	3	8	6	4	26.2% <<<<<
仮設物、建築物、構築物等	45	59	63	61	77	67	9.2% <<<<<
危険物、有害物等	1	-	-	-	-	1	- <<<<<
材料	4	1	6	4	2	3	-3.2% <<<<<
荷	6	3	8	8	5	6	3.1% <<<<<
環境等	7	5	4	1	10	11	22.6% <<<<<
その他の起因物	1	3	5	2	10	6	86.0% <<<<<
起因物なし	15	9	10	3	14	10	-4.3% <<<<<
分類不能	2	1	-	1	2	-	-12.0% <<<<<
合計	144	145	150	141	178	172	4.7% <<<<<