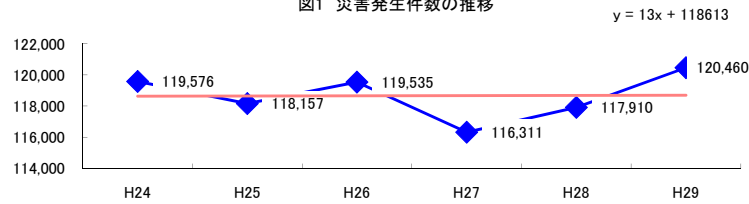


コード: 99,999 全業種

図1 災害発生件数の推移



【基本指標】

初年度理論値	118,626
最終年度理論値	118,691
年平均増減率	+0.0%
(初年度理論値シェア)	(2016.7%)
(最終年度理論値シェア)	(1983.7%)
(シェア増減)	(-32.3%)

図2 事業場規模別発生状況の推移

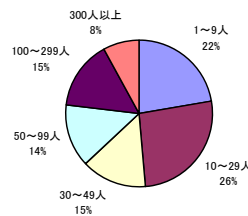
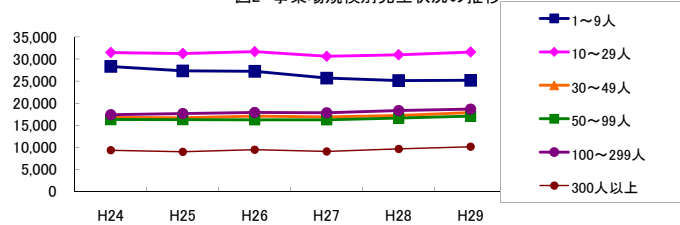


図3 年齢別発生状況の推移

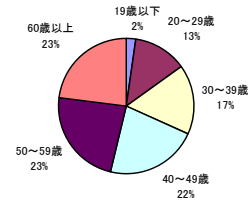
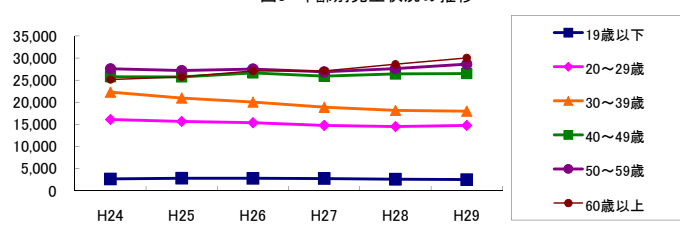


図4 事故の型別発生状況の推移

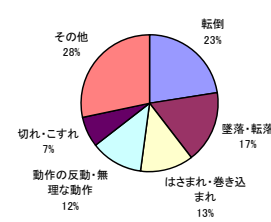
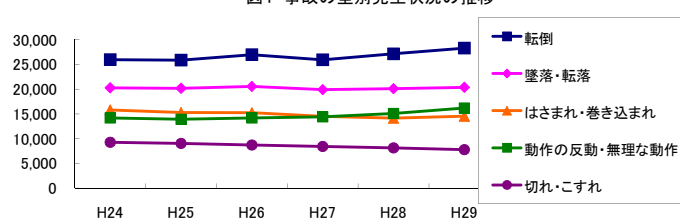
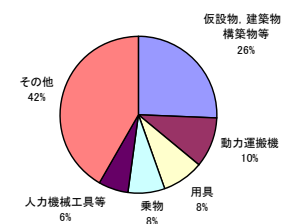
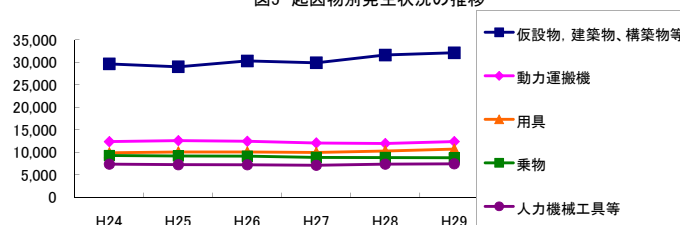


図5 起因物別発生状況の推移



事業場規模別	H24	H25	H26	H27	H28	H29	(年平均増減率)
1~9人	28,296	27,302	27,207	25,670	25,106	25,163	-2.4%
10~29人	31,454	31,225	31,638	30,602	30,938	31,563	-0.1%
30~49人	16,777	16,705	17,059	16,903	17,213	17,872	1.2%
50~99人	16,294	16,267	16,239	16,231	16,647	17,059	0.9%
100~299人	17,399	17,642	17,918	17,822	18,349	18,650	1.4%
300人以上	9,356	9,016	9,474	9,083	9,657	10,153	1.7%
合計	119,576	118,157	119,535	116,311	117,910	120,460	0.0%

被災者年齢別	H24	H25	H26	H27	H28	H29	(年平均増減率)
19歳以下	2,670	2,839	2,811	2,763	2,607	2,533	-1.5%
20~29歳	16,113	15,686	15,395	14,784	14,526	14,770	-1.9%
30~39歳	22,293	20,973	20,051	18,879	18,166	18,001	-4.0%
40~49歳	25,771	25,724	26,653	25,913	26,403	26,498	0.5%
50~59歳	27,591	27,167	27,523	26,875	27,603	28,631	0.6%
60歳以上	25,138	25,768	27,102	27,097	28,605	30,027	3.8%
合計	119,576	118,157	119,535	116,311	117,910	120,460	0.0%

事故の型別	H24	H25	H26	H27	H28	H29	(年平均増減率)
墜落・転落	20,275	20,182	20,551	19,906	20,094	20,374	-0.1%
転倒	25,974	25,878	26,982	25,949	27,152	28,310	1.6%
激突	5,499	5,596	5,667	5,659	5,861	6,111	2.0%
飛来・落下	7,192	7,035	6,843	6,467	6,600	6,376	-2.3%
崩壊・倒壊	2,388	2,391	2,334	2,259	2,212	2,121	-1.6%
激突され	5,141	4,942	5,196	5,166	4,982	5,119	0.0%
はさまれ・巻き込まれ	15,802	15,276	15,238	14,513	14,136	14,529	-1.9%
切れ・こすれ	9,258	9,038	8,704	8,423	8,117	7,760	-3.2%
踏み抜き	282	252	260	262	250	252	-1.6%
おぼれ	34	31	41	30	36	44	4.8%
高温・低温の物との接触	2,678	2,870	2,810	2,677	2,831	2,889	0.8%
有害物等との接触	482	467	466	504	483	521	1.7%
感電	108	120	116	105	99	81	-5.0%
爆発	107	78	93	56	58	67	-8.7%
破裂	60	43	52	53	60	45	-1.2%
火災	73	83	87	83	81	44	-5.1%
交通事故(道路)	8,352	8,312	8,266	8,013	8,125	7,885	-1.1%
交通事故(その他)	96	99	97	103	88	98	-0.5%
動作の反動・無理な動作	14,191	13,914	14,191	14,420	15,081	16,177	2.9%
その他	1,269	1,229	1,231	1,394	1,256	1,291	0.8%
分類不能	315	321	310	269	259	275	-3.8%
合計	119,576	118,157	119,535	116,311	117,910	120,460	0.0%

起因物別	H24	H25	H26	H27	H28	H29	(年平均増減率)
原動機	51	31	24	33	32	38	-3.9%
動力伝導機構	374	367	338	392	319	363	-1.1%
木材加工用機械	2,515	2,393	2,355	2,059	1,989	1,835	-5.5%
建設用等機械	1,649	1,660	1,642	1,505	1,483	1,426	-3.0%
金属加工用機械	3,016	2,759	2,819	2,641	2,532	2,503	-3.3%
一般動力機械	6,434	6,264	5,928	5,928	5,740	5,781	-2.2%
車両系木材伐出機械等	-	-	-	91	96	68	-
動力クレーン等	1,822	1,828	1,855	1,708	1,672	1,647	-2.3%
動力運搬機	12,357	12,580	12,431	12,066	11,952	12,379	-0.5%
乗物	9,293	9,165	9,121	8,870	8,835	8,766	-1.2%
圧力容器	134	104	103	83	109	101	-4.1%
化学設備	33	17	38	29	32	24	-0.9%
溶接装置	197	214	218	193	207	187	-1.3%
炉蓋等	193	219	203	196	165	221	-0.4%
電気設備	261	252	272	263	276	293	2.5%
人力機械工具等	7,366	7,238	7,223	7,123	7,368	7,432	0.2%
用具	9,872	10,069	10,069	9,964	10,287	10,688	1.3%
その他の装置、設備	3,101	3,143	3,266	3,190	3,338	3,103	0.5%
仮設物、建築物、構築物等	29,633	28,999	30,285	29,885	31,608	32,105	1.9%
危険物、有害物等	921	906	926	872	918	903	-0.3%
材料	7,395	7,138	7,215	6,601	6,401	6,487	-2.8%
荷	6,669	6,460	6,408	6,456	6,530	6,530	-0.2%
環境等	6,346	6,498	6,792	5,704	5,942	6,169	-1.6%
その他の起因物	3,088	3,168	3,141	3,386	3,190	3,603	2.7%
起因物なし	6,428	6,291	6,478	6,749	6,613	7,514	3.1%
分類不能	428	394	385	324	252	294	-7.7%
合計	119,576	118,157	119,535	116,311	117,910	120,460	0.0%