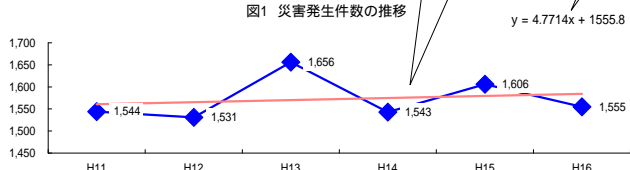


コード: 5,000 貨物取扱 計



【基本指標】

初年度理論値	1,561
最終年度理論値	1,584
年平均増減率	+0.3%
(初年度理論値シェア)	(1.1%)
(最終年度理論値シェア)	(1.2%)
(シェア増減)	(+0.1%)

図2 事業場規模別発生状況の推移

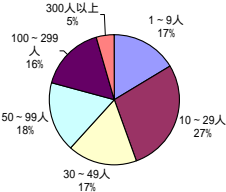
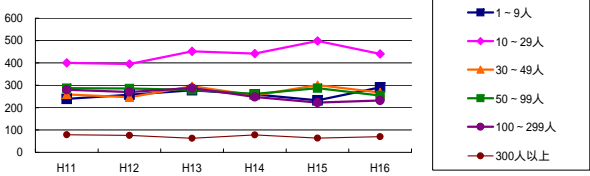


図3 年齢別発生状況の推移

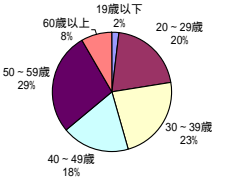
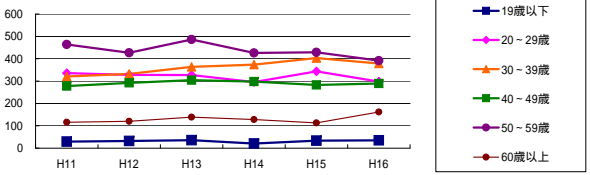


図4 事故の型別発生状況の推移

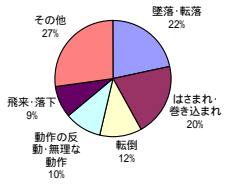
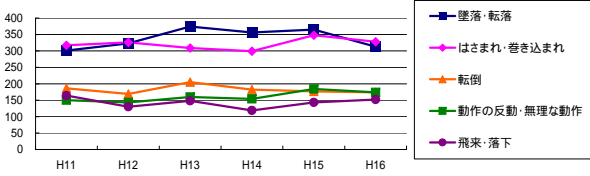
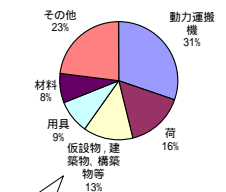
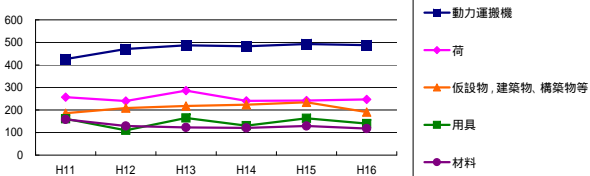


図5 起因物別発生状況の推移



事業場規模別	H11	H12	H13	H14	H15	H16	(年平均増減率)
◎ 1-9人	239	258	278	259	233	291	1.9% <<<<<
◎ 10-29人	400	395	452	442	498	440	3.5% <<<<<
◎ 30-49人	259	246	296	255	301	268	1.9% <<<<<
◎ 50-99人	287	286	279	261	287	254	-1.8% <<<<<
◎ 100-299人	280	270	288	248	223	232	-4.2% <<<<<
◎ 300人以上	79	76	63	78	64	70	-2.5% <<<<<
! 合計	1,544	1,531	1,656	1,543	1,606	1,555	0.3% <<<<<

被災者年齢別	H11	H12	H13	H14	H15	H16	(年平均増減率)
! 19歳以下	29	32	36	21	34	35	2.0% <<<<<
! 20-29歳	336	328	327	296	344	298	-1.5% <<<<<
◎ 30-39歳	321	332	364	374	403	379	4.5% <<<<<
! 40-49歳	278	292	304	298	283	289	0.2% <<<<<
◎ 50-59歳	464	427	486	426	429	392	-2.5% <<<<<
◎ 60歳以上	116	120	139	128	113	162	4.9% <<<<<
! 合計	1,544	1,531	1,656	1,543	1,606	1,555	0.3% <<<<<

事故の型別	H11	H12	H13	H14	H15	H16	(年平均増減率)
◎ 墜落・転落	301	323	374	356	365	313	1.5% <<<<<
◎ 転倒	186	169	205	182	177	174	-0.9% <<<<<
◎ 飛来・落下	121	126	131	115	108	106	-3.2% <<<<<
◎ 崩壊・倒壊	164	130	148	119	143	152	-1.0% <<<<<
! 遊楽され	139	140	130	140	128	151	0.7% <<<<<
◎ はさまれ・巻き込まれ	317	326	309	299	348	328	1.0% <<<<<
◎ 切れ・こすれ	39	50	56	32	36	40	-3.7% <<<<<
◎ 踏み抜き	3	2	5	3	3	1	-7.4% <<<<<
X おぼれ	1	1	-	7	1	3	- <<<<<
X 高温・低温の物との接触	14	10	12	15	10	10	-3.7% <<<<<
X 有害物等との接触	6	3	6	3	4	3	-8.2% <<<<<
X 感電	-	-	1	-	-	-	- <<<<<
X 爆発	-	1	1	-	-	-	- <<<<<
X 破綻	1	1	1	1	-	1	-8.2% <<<<<
X 火災	1	1	1	1	-	1	- <<<<<
X 交通事故(道路)	28	32	37	53	46	35	8.3% <<<<<
X 交通事故(その他)	3	4	4	1	-	1	-18.1% <<<<<
◎ 動作の反動・無理な動作	150	143	160	154	184	174	4.7% <<<<<
◎ その他	6	5	5	2	4	6	-3.4% <<<<<
◎ 分類不能	1	1	2	2	1	1	0.0% <<<<<
! 合計	1,544	1,531	1,656	1,543	1,606	1,555	0.3% <<<<<

起因物別	H11	H12	H13	H14	H15	H16	(年平均増減率)
X 原動機	-	1	-	-	1	-	- <<<<<
! 動力伝導機構	2	5	-	-	4	4	10.0% <<<<<
! 木材加工用機械	14	20	18	12	7	15	-6.6% <<<<<
! 建設用等機械	7	8	10	10	11	13	15.8% <<<<<
! 金属加工用機械	10	5	3	2	3	4	-14.8% <<<<<
! 一般動力機械	13	10	14	12	19	21	18.2% <<<<<
◎ 動力クレーン等	79	95	77	77	63	69	-4.8% <<<<<
◎ 動力運搬機	426	471	487	483	493	488	2.4% <<<<<
! 乗物	50	50	49	59	49	50	0.4% <<<<<
X 圧力容器	2	1	4	-	1	-	-17.1% <<<<<
X 化学設備	-	-	-	3	1	2	- <<<<<
X 溶接装置	-	-	1	3	1	-	- <<<<<
X 炉業等	-	-	1	-	1	1	- <<<<<
X 電気設備	-	2	1	1	-	-	-15.7% <<<<<
! 人力機械・工具等	62	80	81	68	67	81	1.8% <<<<<
! 用具	161	110	165	131	163	140	0.4% <<<<<
◎ その他の装置・設備	22	19	30	22	24	15	-3.3% <<<<<
◎ 仮設物・建築物・構築物等	186	209	218	224	234	191	1.5% <<<<<
◎ 危険物・有害物等	8	2	6	5	3	4	-9.3% <<<<<
◎ 腐蝕	158	129	123	121	129	118	-4.0% <<<<<
◎ 腐蝕	257	240	286	241	242	247	-1.0% <<<<<
! 環境音	13	7	17	20	15	16	10.3% <<<<<
◎ その他の起因物	35	31	21	9	9	13	-16.2% <<<<<
! 起因物なし	36	35	42	41	60	63	19.1% <<<<<
! 分類不能	3	1	2	4	3	3	10.9% <<<<<
! 合計	1,544	1,531	1,656	1,543	1,606	1,555	0.3% <<<<<

コード:5,000 貨物取扱 計

図4との図5は、件数の多い上位5区分のみをグラフ化しています。

円グラフはすべて6年分のデータの総和で作成しています。

件数の増減等の状況に応じ、以下の記号が表示されます。
 ◎: 6年間の総件数が当該業種の6年間の総件数の5%以上を占め、かつ、年平均増減率が+1.0%以上であるもの
 !: 年平均増減率がプラスであるもの(上記◎に該当する場合を除く)
 X: 初年度理論値が1.0未満であるもの、この場合は、年平均増減率は表示されません。

年平均増減率がプラスになる場合は、当該行がすべて赤字で表示されます。

前年から件数の増減を示したもので、左から順に2年度、3年度、4年度、5年度、最終年度の状況を示します。
 <: 前年より件数が増加したものです
 >: 前年より件数が減少したものです