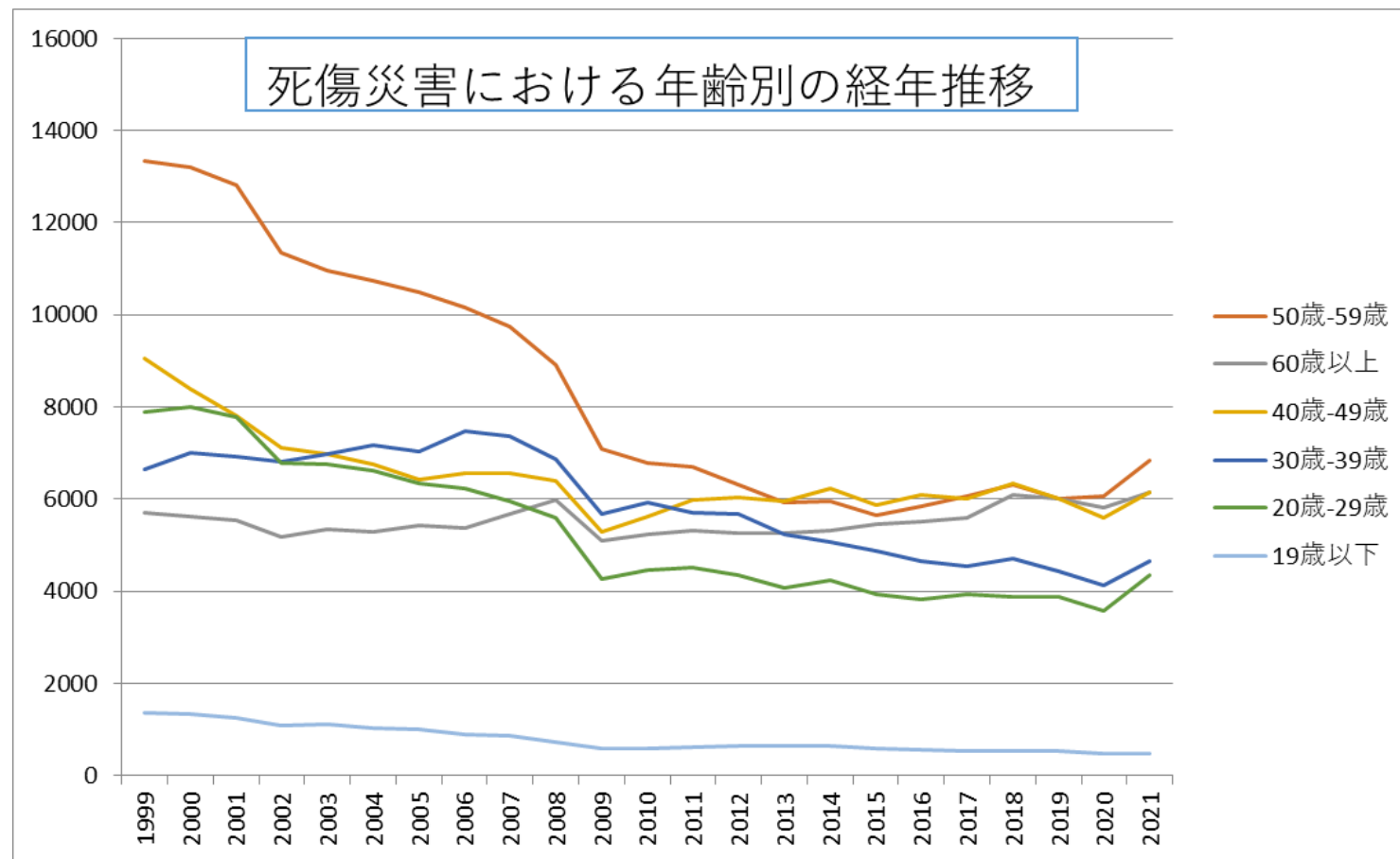
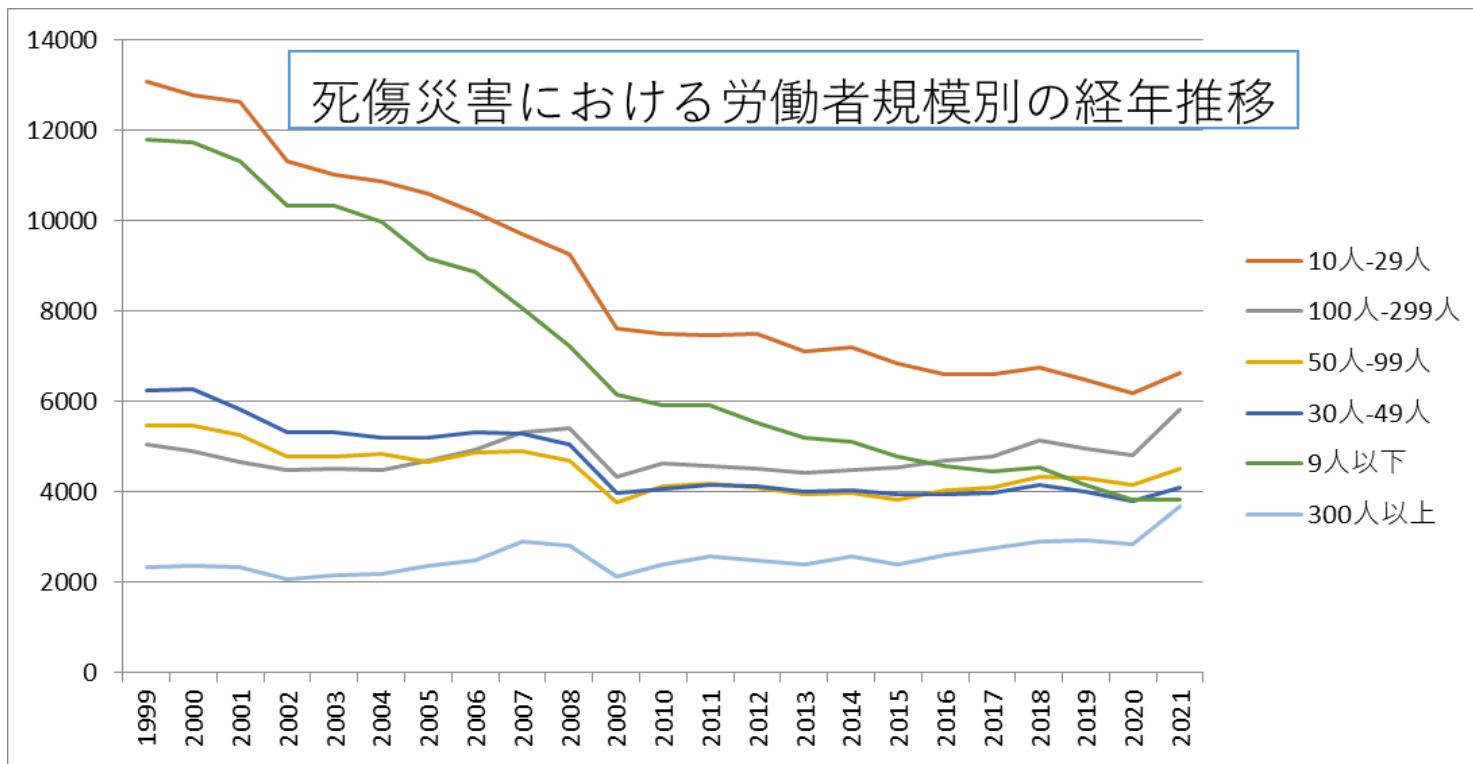


01製造業における死傷災害の年齢別、規模別、月別及び都道府県別の経年推移（1999-2021年）

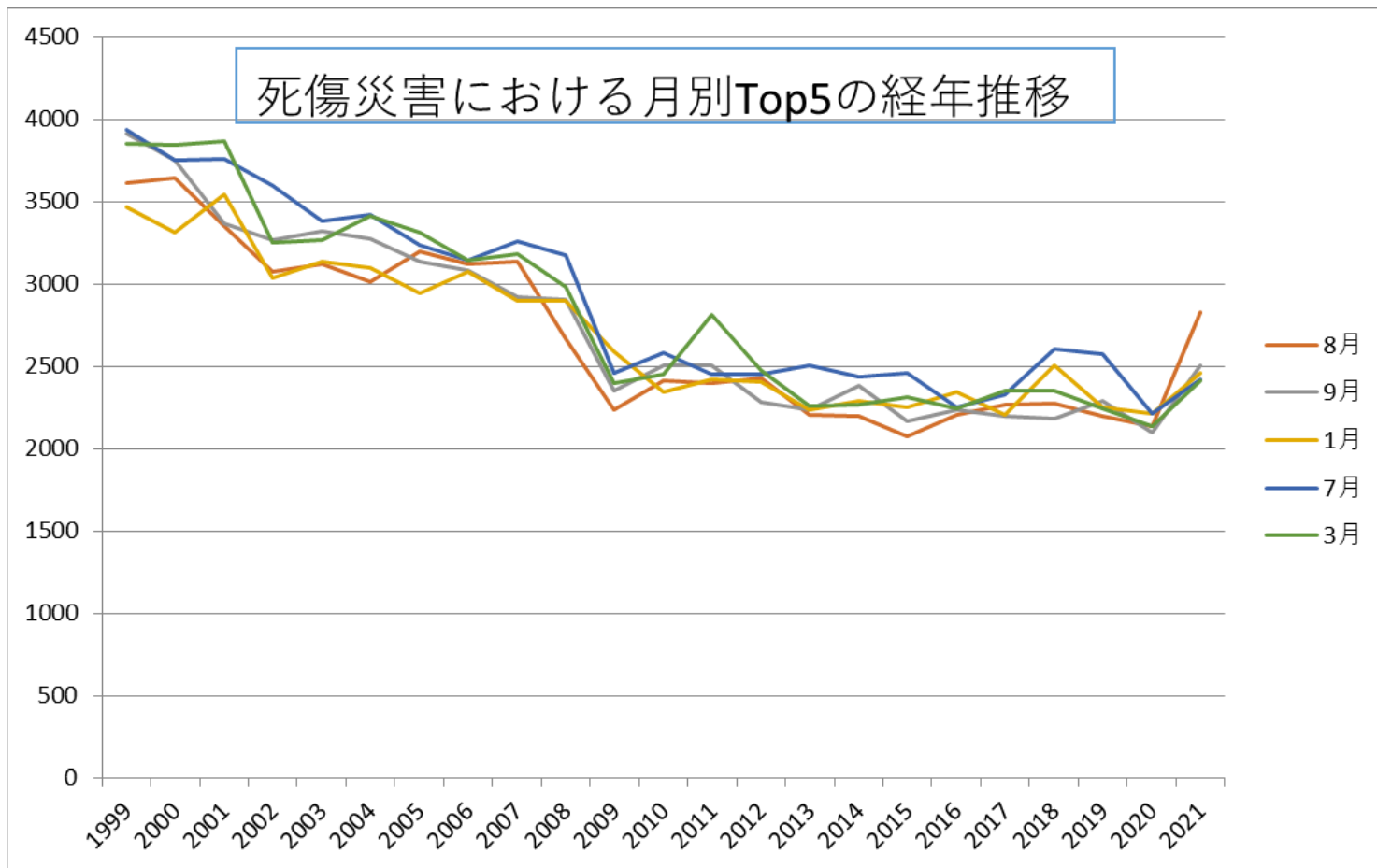
01製造業における死傷災害の年齢別の経年推移（1999-2021年）



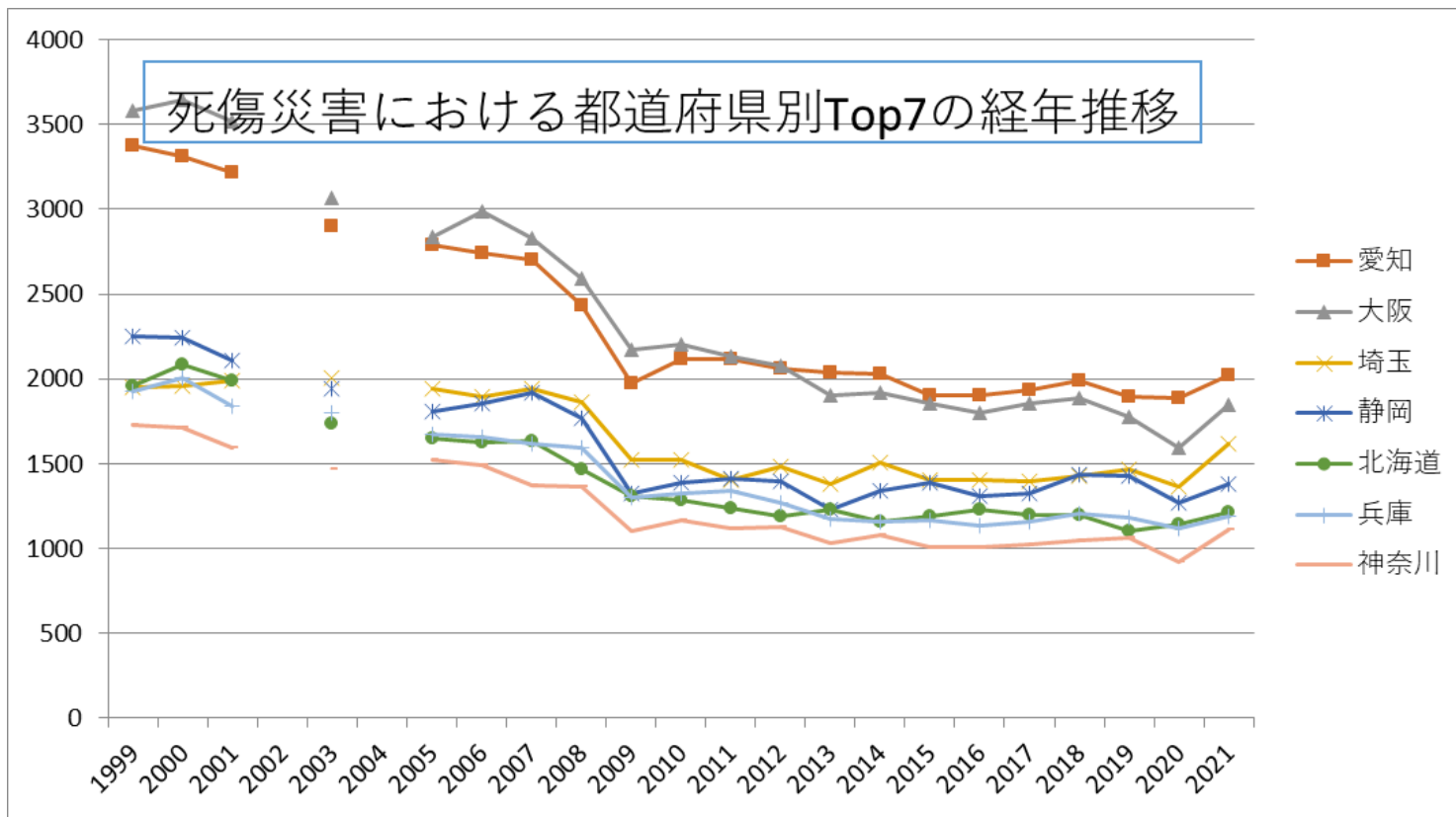
01製造業における死傷災害の労働者規模別の経年推移（1999-2021年）



01製造業における死傷災害の月別Top5の経年推移（1999-2021年）



01製造業における死傷災害の都道府県別Top7の経年推移（1999-2021年）



01製造業における死傷災害の年齢別の経年推移 (1999-2021年)

年齢	1999	2000	2001	2002	2003	2004	2005	2006	2007	2008	2009	2010	2011	2012	2013	2014	2015	2016	2017	2018	2019	2020	2021	total	年齢
50歳-59歳	13,347	13,202	12,808	11,363	10,966	10,737	10,479	10,157	9,757	8,903	7,087	6,788	6,713	6,318	5,913	5,958	5,660	5,852	6,055	6,323	6,020	6,054	6,849	193,309	50歳-59歳
60歳以上	5,706	5,608	5,525	5,188	5,356	5,296	5,414	5,380	5,687	5,973	5,093	5,245	5,312	5,272	5,252	5,317	5,467	5,516	5,591	6,096	6,007	5,827	6,153	127,281	60歳以上

29人	13,095	12,791	12,633	11,311	11,034	10,866	10,619	10,200	9,724	9,250	7,615	7,516	7,461	7,516	7,114	7,209	6,853	6,610	6,604	6,745	6,498	6,196	6,638	202,098	29人
100人-299人	5,056	4,896	4,680	4,483	4,511	4,495	4,691	4,920	5,328	5,402	4,352	4,639	4,563	4,510	4,421	4,500	4,543	4,691	4,773	5,148	4,974	4,821	5,837	110,234	100人-299人
50人-99人	5,463	5,486	5,251	4,789	4,785	4,838	4,655	4,874	4,895	4,697	3,756	4,114	4,199	4,110	3,943	3,991	3,842	4,027	4,106	4,325	4,294	4,162	4,503	103,105	50人-99人
30人-49人	6,252	6,265	5,845	5,330	5,316	5,217	5,208	5,326	5,282	5,065	3,968	4,059	4,167	4,117	4,017	4,053	3,956	3,952	3,988	4,169	4,023	3,812	4,094	107,481	30人-49人
9人以下	11,796	11,748	11,325	10,331	10,349	9,994	9,163	8,863	8,058	7,236	6,163	5,906	5,920	5,539	5,197	5,112	4,800	4,582	4,450	4,542	4,155	3,832	3,840	162,901	9人以下
300人以上	2,336	2,367	2,334	2,079	2,150	2,183	2,358	2,487	2,909	2,814	2,141	2,409	2,562	2,499	2,385	2,587	2,397	2,592	2,753	2,913	2,929	2,852	3,693	58,729	300人以上
合計	43,998	43,553	42,068	38,323	38,145	37,593	36,694	36,670	36,196	34,464	27,995	28,643	28,872	28,291	27,077	27,452	26,391	26,454	26,674	27,842	26,873	25,675	28,605	744,548	合計

01製造業における死傷災害の月別の経年推移（1999-2021年）

月	1999	2000	2001	2002	2003	2004	2005	2006	2007	2008	2009	2010	2011	2012	2013	2014	2015	2016	2017	2018	2019	2020	2021	total	月
---	------	------	------	------	------	------	------	------	------	------	------	------	------	------	------	------	------	------	------	------	------	------	------	-------	---

8月	3,611	3,647	3,355	3,078	3,119	3,011	3,197	3,118	3,133	2,667	2,236	2,410	2,397	2,430	2,209	2,195	2,074	2,206	2,265	2,277	2,199	2,133	2,826	61,793	8月
9月	3,916	3,755	3,370	3,269	3,323	3,275	3,133	3,080	2,918	2,905	2,348	2,505	2,507	2,280	2,239	2,383	2,166	2,240	2,200	2,183	2,291	2,097	2,508	62,891	9月
1月	3,466	3,314	3,547	3,035	3,134	3,100	2,945	3,074	2,900	2,900	2,591	2,343	2,424	2,402	2,237	2,290	2,252	2,341	2,209	2,509	2,251	2,216	2,456	61,936	1月
7月	3,940	3,754	3,758	3,600	3,386	3,421	3,236	3,145	3,259	3,178	2,462	2,586	2,449	2,451	2,505	2,438	2,463	2,249	2,326	2,607	2,572	2,216	2,422	66,423	7月
3月	3,849	3,842	3,869	3,254	3,264	3,414	3,314	3,146	3,182	2,982	2,398	2,451	2,813	2,477	2,256	2,266	2,317	2,246	2,353	2,355	2,242	2,134	2,416	64,840	3月
4月	3,535	3,382	3,508	3,215	3,118	3,111	2,920	2,968	2,974	2,898	2,378	2,283	2,201	2,257	2,193	2,182	2,124	2,209	2,071	2,098	2,102	2,054	2,409	60,190	4月
6月	3,832	3,730	3,664	3,053	3,341	3,372	3,227	3,084	3,097	2,885	2,290	2,549	2,525	2,412	2,158	2,297	2,374	2,246	2,315	2,390	2,266	2,239	2,393	63,739	6月
5月	3,557	3,529	3,543	3,288	3,201	2,903	2,865	2,982	3,080	2,850	2,154	2,204	2,193	2,284	2,218	2,273	2,090	2,046	2,123	2,229	2,154	1,839	2,276	59,881	5月
10月	3,659	3,823	3,620	3,514	3,358	3,323	3,076	3,149	3,167	2,986	2,406	2,431	2,418	2,284	2,462	2,380	2,302	2,206	2,310	2,479	2,299	2,297	2,269	64,218	10月
2月	3,777	3,878	3,508	2,981	3,121	2,883	3,029	3,118	2,938	3,171	2,269	2,321	2,250	2,647	2,163	2,457	2,104	2,269	2,212	2,340	2,234	2,194	2,230	62,094	2月
11月	3,498	3,511	3,241	3,219	2,921	2,950	2,961	3,017	2,849	2,619	2,254	2,383	2,376	2,235	2,335	2,145	2,114	2,197	2,179	2,286	2,194	2,011	2,218	59,713	11月
12月	3,358	3,388	3,085	2,817	2,859	2,830	2,791	2,789	2,699	2,423	2,209	2,177	2,319	2,132	2,102	2,146	2,011	1,999	2,111	2,089	2,069	2,245	2,182	56,830	12月
合計	43,998	43,553	42,068	38,323	38,145	37,593	36,694	36,670	36,196	34,464	27,995	28,643	28,872	28,291	27,077	27,452	26,391	26,454	26,674	27,842	26,873	25,675	28,605	744,548	合計

和歌山	486	478	438		429		387	387	401	380	296	308	332	301	295	277	276	241	276	265	226	269	284	7,032	歌 山
石川	386	406	425		359		396	397	374	400	259	266	307	295	285	299	274	249	319	302	265	256	283	6,802	石 川
青森	362	312	313		296		267	268	280	262	211	224	251	259	217	254	214	219	243	244	209	231	243	5,379	青 森
大分	470	471	443		411		340	405	367	371	313	295	265	279	240	258	258	247	244	276	234	245	235	6,667	大 分
秋田	357	381	298		241		233	257	256	251	215	200	209	225	208	203	183	193	201	247	219	191	218	4,986	秋 田
徳島	430	394	349		294		320	262	259	239	217	204	207	197	217	176	199	182	206	191	185	170	214	5,112	徳 島
山梨	250	257	246		223		218	249	215	236	171	170	213	190	217	229	167	182	190	210	210	161	206	4,410	山 梨
沖縄	177	174	177		159		156	137	152	143	145	151	150	171	170	160	124	167	159	153	168	171	203	3,367	沖 縄
福井	367	352	357		231		278	288	272	255	227	206	236	252	223	230	217	250	211	306	229	195	199	5,381	福 井
高知	392	403	384		360		289	264	264	261	219	229	198	186	163	185	202	193	188	180	187	177	161	5,085	高 知
島根	293	285	269		228		218	216	203	201	144	167	147	144	141	158	153	136	161	183	134	142	144	3,867	島 根
鳥取	171	212	177		147		129	137	148	132	109	115	104	102	98	114	101	94	95	109	115	119	141	2,669	鳥 取
合計	43,998	43,553	42,068		38,145		36,694	36,670	36,196	34,464	27,995	28,643	28,872	28,291	27,077	27,452	26,391	26,454	26,674	27,842	26,873	25,675	28,605	668,632	合

出典：<https://anzeninfo.mhlw.go.jp/user/anzen/tok/anst00.htm>（職場のあんぜんサイト）

https://www.jisha.or.jp/international/topics/202211_04.htmlに戻る。