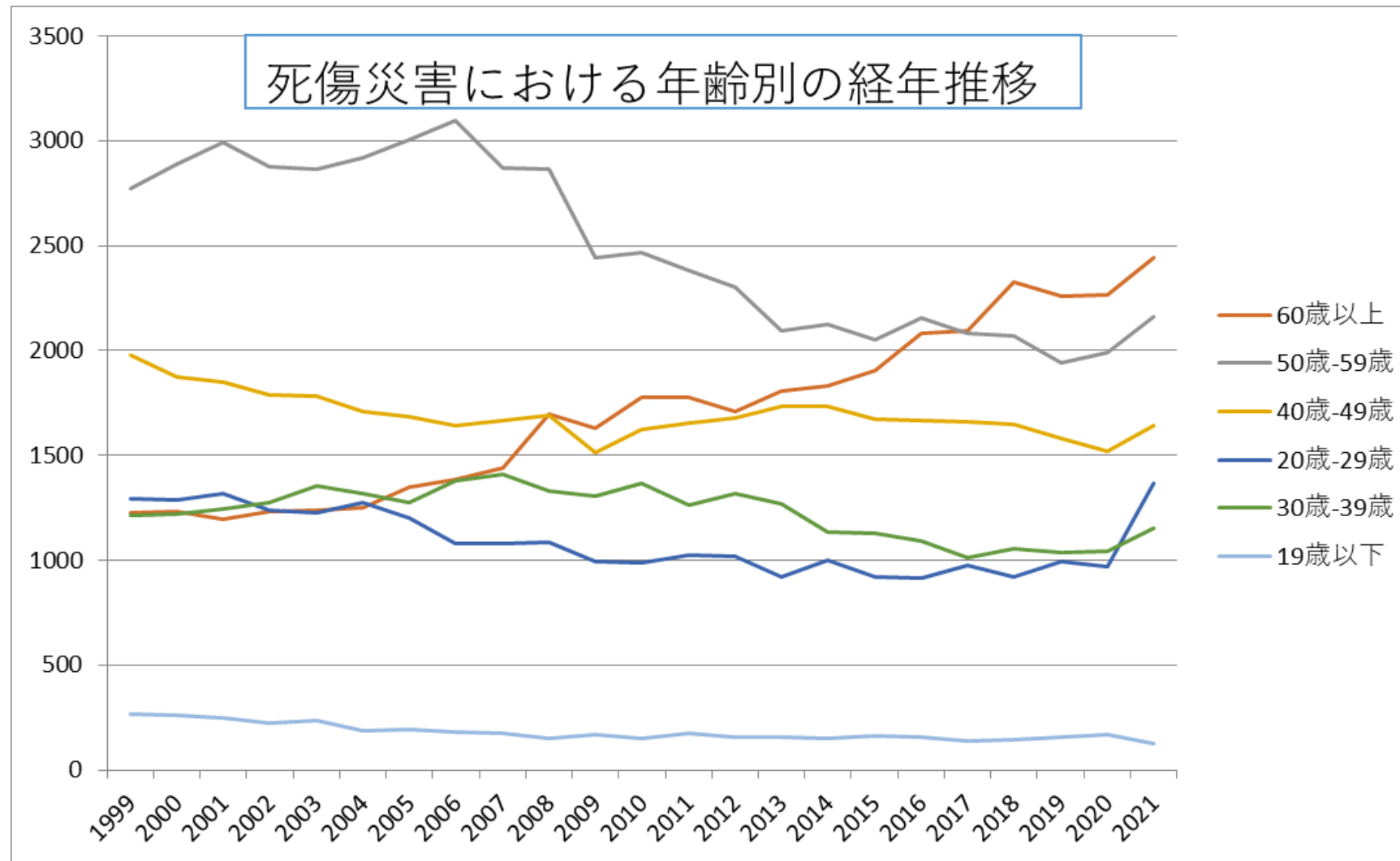
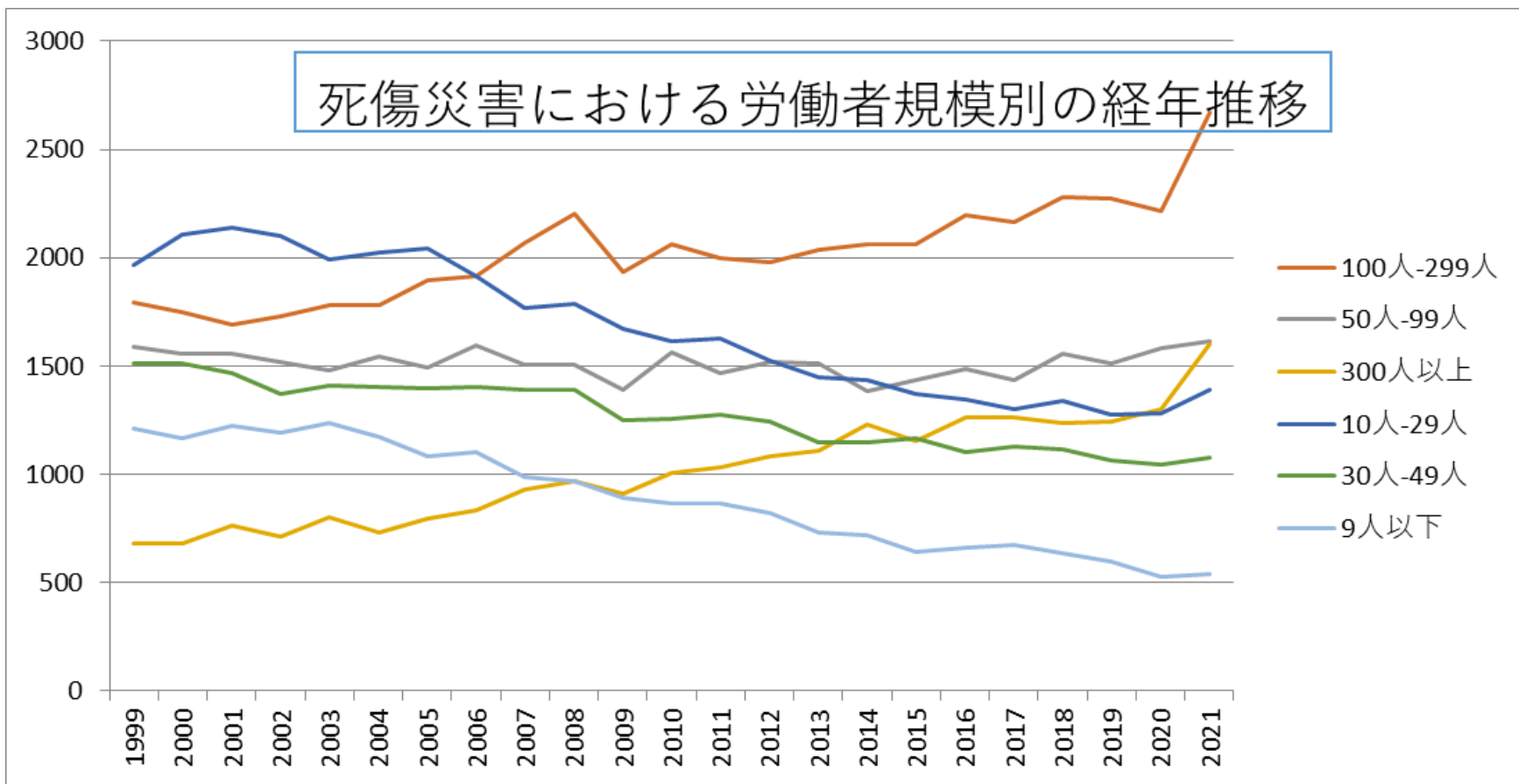


0101食料品製造業における死傷災害の年齢別、規模別、月別及び都道府県別の経年推移（1999-2021年）

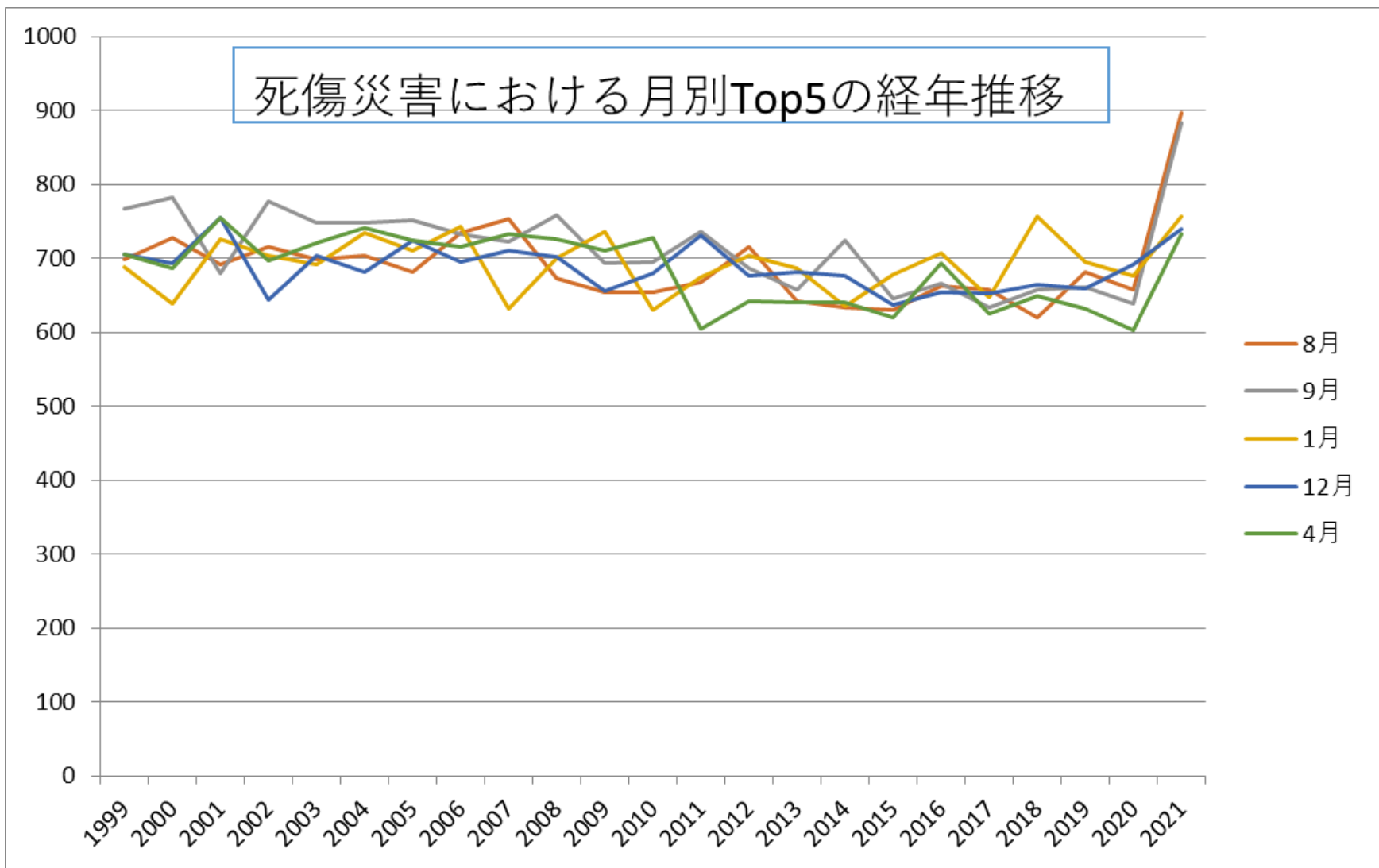
0101食料品製造業における死傷災害の年齢別の経年推移（1999-2021年）



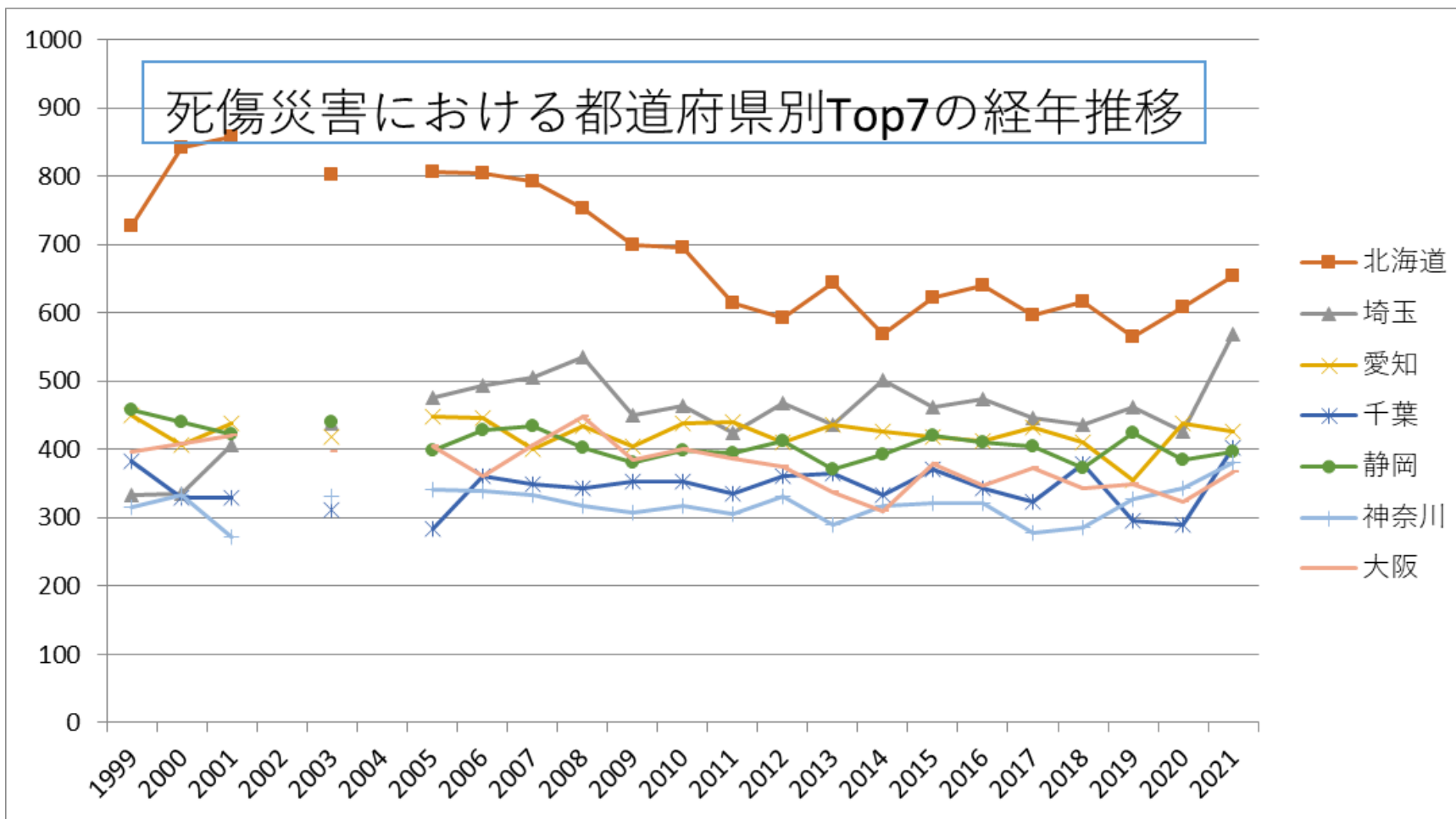
0101食料品製造業における死傷災害の労働者規模別の経年推移（1999-2021年）



0101食料品製造業における死傷災害の月別Top5の経年推移（1999-2021年）



0101食料品製造業における死傷災害の都道府県別Top7の経年推移（1999-2021年）



0101食料品製造業における死傷災害の年齢別の経年推移 (1999-2021年)

年齢	1999	2000	2001	2002	2003	2004	2005	2006	2007	2008	2009	2010	2011	2012	2013	2014	2015	2016	2017	2018	2019	2020	2021	total	年齢
60歳以上	1,228	1,233	1,196	1,229	1,238	1,251	1,345	1,382	1,439	1,694	1,629	1,775	1,775	1,707	1,809	1,828	1,903	2,081	2,095	2,327	2,258	2,267	2,443	39,132	60歳以上

50 歲- 59 歲	2,774	2,891	2,991	2,874	2,862	2,917	3,003	3,096	2,872	2,866	2,441	2,466	2,380	2,304	2,096	2,125	2,050	2,153	2,082	2,071	1,940	1,989	2,160	57,403	50 歲- 59 歲
40 歲- 49 歲	1,975	1,874	1,851	1,786	1,783	1,710	1,684	1,640	1,665	1,692	1,511	1,622	1,652	1,675	1,730	1,735	1,669	1,664	1,658	1,646	1,582	1,520	1,643	38,967	40 歲- 49 歲
20 歲- 29 歲	1,295	1,286	1,317	1,239	1,225	1,275	1,200	1,082	1,082	1,087	995	988	1,022	1,015	918	1,001	920	911	978	921	991	971	1,368	25,087	20 歲- 29 歲
30 歲- 39 歲	1,213	1,220	1,243	1,277	1,353	1,315	1,274	1,381	1,411	1,331	1,307	1,367	1,264	1,316	1,268	1,134	1,130	1,094	1,012	1,052	1,039	1,043	1,153	28,197	30 歲- 39 歲
19 歲 以 下	265	259	248	226	236	187	194	182	174	150	167	151	174	153	158	152	159	158	138	145	153	168	123	4,120	19 歲 以 下
合 計	8,750	8,763	8,846	8,631	8,697	8,655	8,700	8,763	8,643	8,820	8,050	8,369	8,267	8,170	7,979	7,975	7,831	8,061	7,963	8,162	7,963	7,958	8,890	192,906	合 計

埼玉	333	335	407		438		475	494	505	536	450	464	425	468	437	501	461	474	446	437	461	426	568	9,541	玉
愛知	449	406	439		419		447	446	400	435	405	438	440	411	437	426	419	412	433	411	355	439	426	8,893	愛知
千葉	382	329	330		311		283	360	349	343	352	353	335	361	365	334	370	344	324	379	296	289	403	7,192	千葉
静岡	458	441	422		440		399	429	435	402	380	398	395	412	370	392	421	411	404	372	424	384	397	8,586	静岡
神奈川	315	333	271		332		341	339	333	317	307	318	306	332	290	317	321	322	277	285	328	344	381	6,709	神奈川
大阪	396	408	420		397		405	360	406	448	385	401	386	375	337	310	378	347	372	344	349	324	367	7,915	大阪
福岡	345	352	370		365		386	388	383	388	369	354	327	324	310	309	300	313	310	327	304	328	357	7,209	福岡
兵庫	359	376	345		348		349	355	325	378	310	369	333	348	327	319	321	347	333	317	344	300	335	7,138	兵庫
茨城	236	227	255		265		278	237	246	256	269	249	262	272	230	244	232	247	279	288	284	277	303	5,436	茨城
新潟	195	186	230		223		205	224	204	214	193	218	215	216	193	204	184	207	246	235	198	227	275	4,492	新潟
宮城	286	282	275		231		262	278	249	261	221	235	310	219	202	217	178	215	203	224	223	194	257	5,022	宮城

和歌山	90	92	78		104		73	94	104	99	88	105	82	76	90	94	83	73	85	79	66	80	86	1,821	和歌山
徳島	81	77	58		52		61	69	53	65	70	53	60	51	65	51	52	52	58	54	53	61	78	1,274	徳島
山口	129	126	126		120		126	112	107	96	104	93	79	107	94	93	94	73	88	83	86	103	76	2,115	山口
滋賀	73	62	80		66		74	58	59	69	58	64	68	71	81	75	77	87	76	75	67	67	72	1,479	滋賀
石川	66	55	74		81		79	68	75	86	69	74	58	66	55	61	67	50	73	53	79	54	69	1,412	石川
奈良	65	59	59		65		95	48	73	75	73	67	56	57	53	57	61	58	65	67	66	51	63	1,333	奈良
鳥取	53	59	65		58		52	42	52	56	39	50	43	38	45	53	44	42	36	41	47	45	62	1,022	鳥取
秋田	54	46	41		46		40	39	45	49	47	34	49	59	45	54	45	46	52	60	58	52	57	1,018	秋田
山梨	48	44	56		47		52	54	51	66	50	53	75	67	86	80	50	59	75	85	80	68	56	1,302	山梨
高知	63	97	75		77		73	66	50	65	58	63	62	47	42	34	51	49	45	52	42	48	51	1,210	高知
大分	83	84	86		81		57	76	65	72	49	61	50	57	61	52	51	55	53	58	44	45	44	1,284	大

																									分
富山	63	56	59		59		55	49	76	70	43	50	58	56	64	54	41	49	50	61	39	45	43	1,140	富山
島根	54	64	57		49		48	39	42	48	38	36	33	33	41	41	49	32	40	45	34	33	43	899	島根
福井	37	52	40		31		35	33	31	27	33	33	32	29	38	38	37	41	39	45	35	24	26	736	福井
合計	8,750	8,763	8,846		8,697		8,700	8,763	8,643	8,820	8,050	8,369	8,267	8,170	7,979	7,975	7,831	8,061	7,963	8,162	7,963	7,958	8,890	175,620	合計

出典：<https://anzeninfo.mhlw.go.jp/user/anzen/tok/anst00.htm>（職場のあんぜんサイト）

https://www.jisha.or.jp/international/topics/202211_04.htmlに戻る。