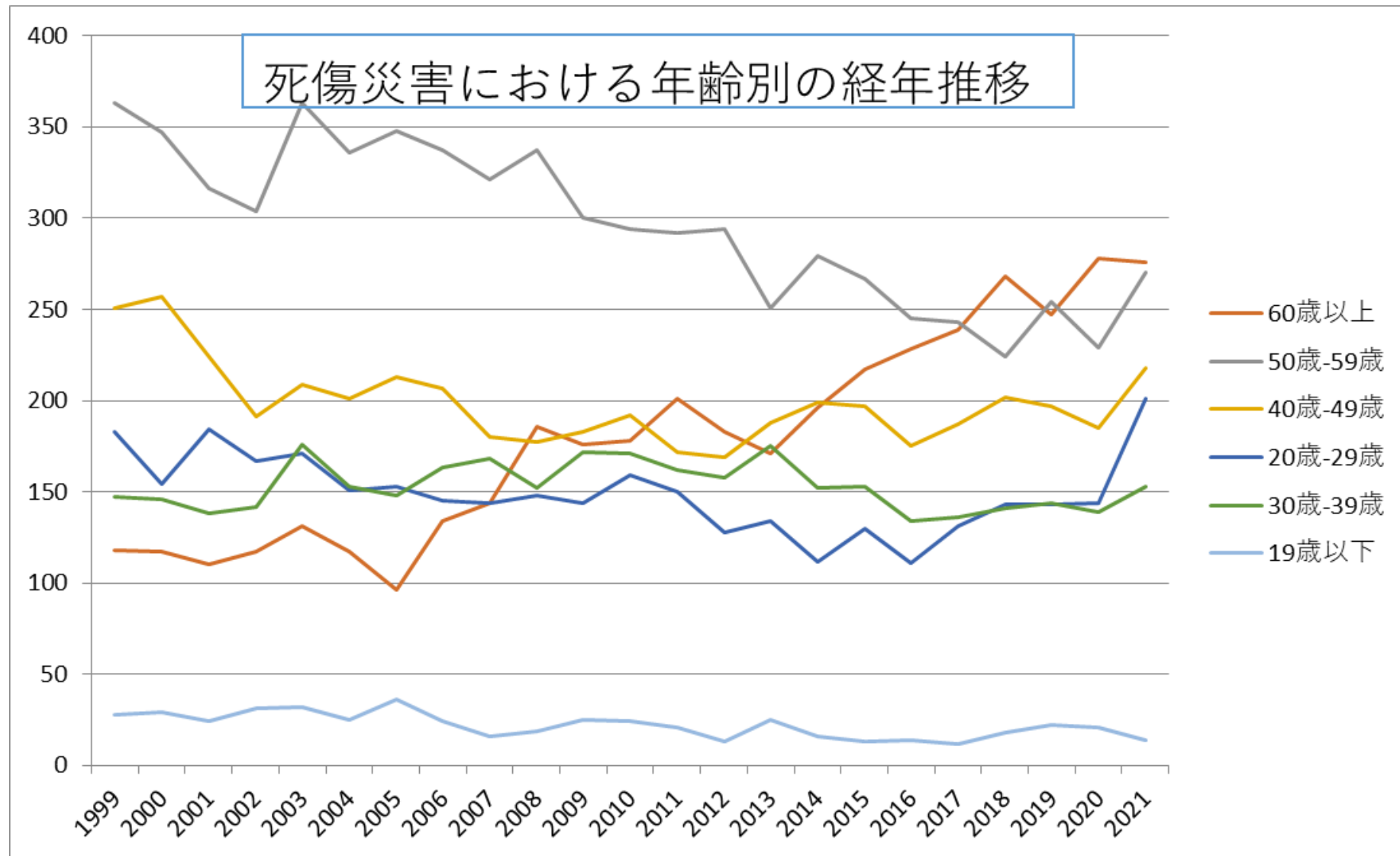
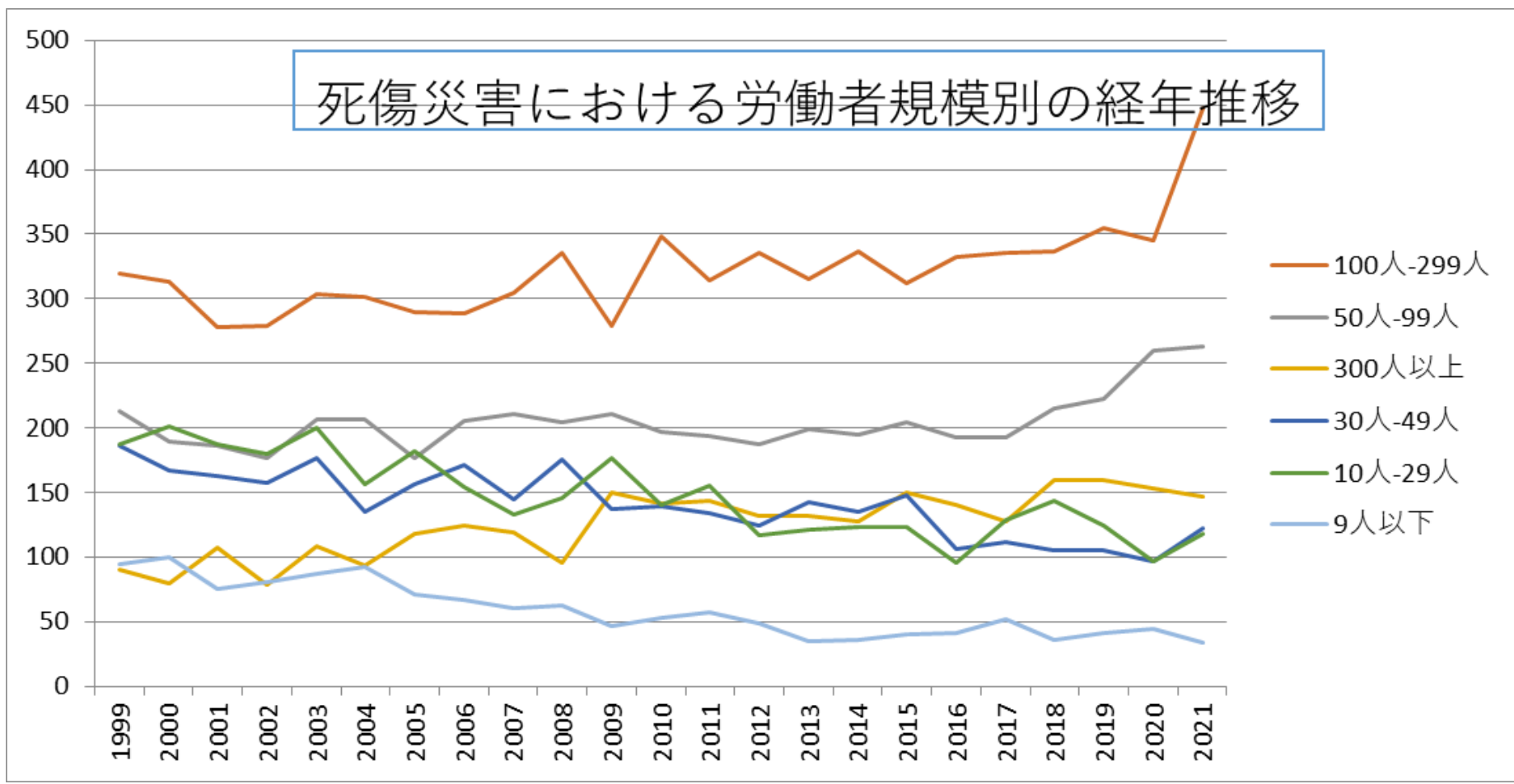


010101肉製品、乳製品製造業における死傷災害の年齢別、規模別、月別及び都道府県別の経年推移（1999-2021年）

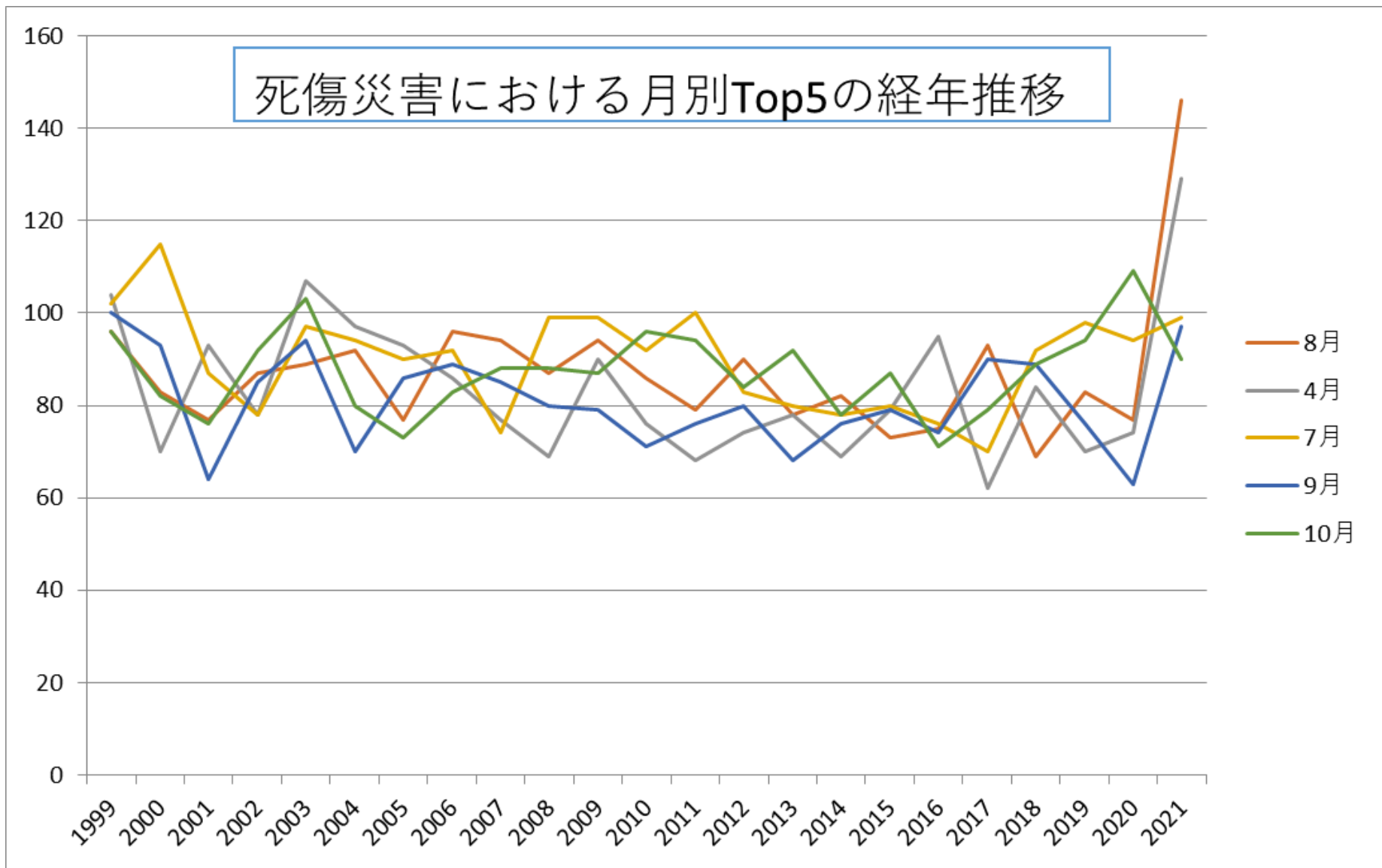
010101肉製品、乳製品製造業における死傷災害の年齢別の経年推移（1999-2021年）



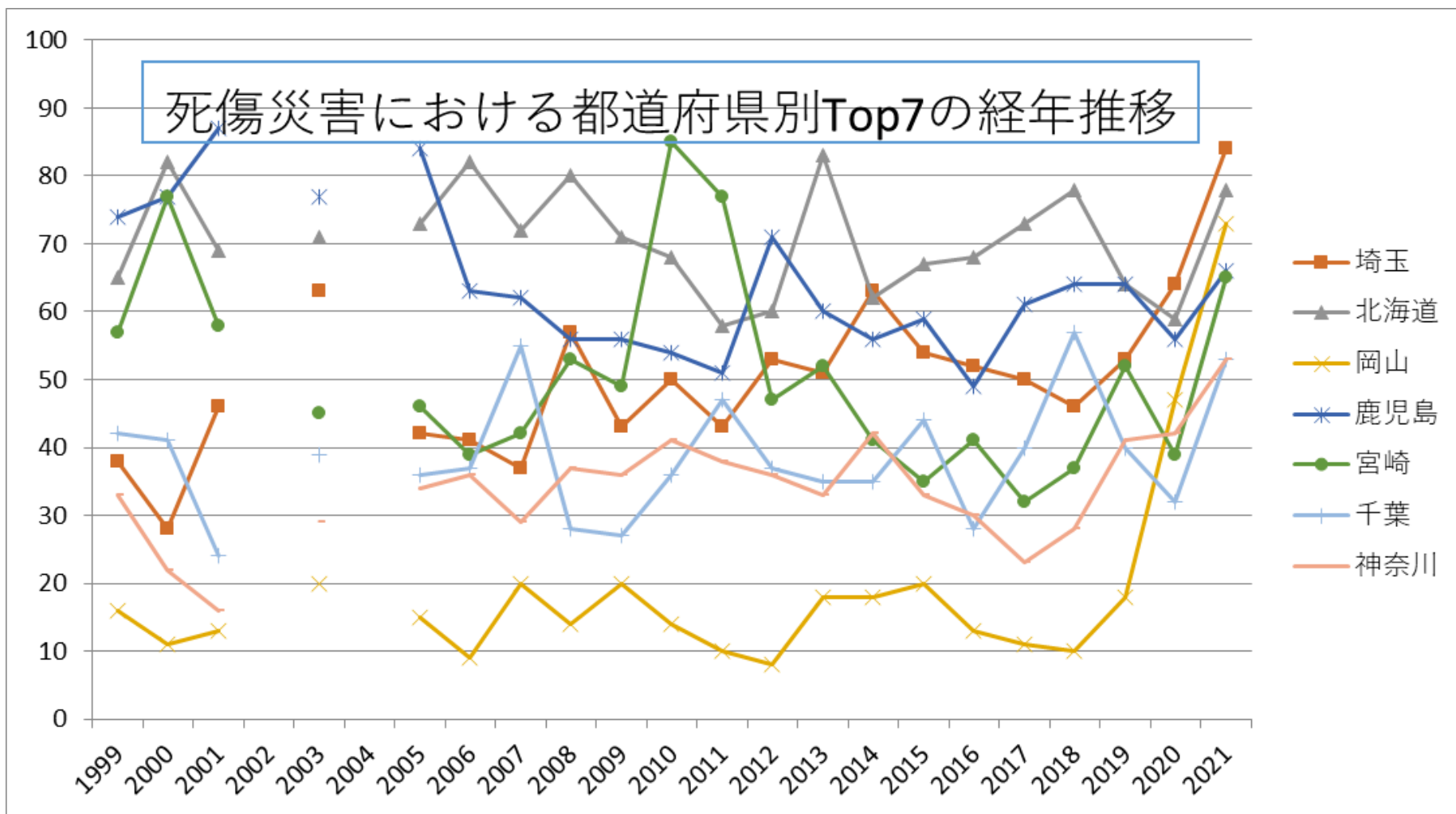
010101肉製品、乳製品製造業における死傷災害の労働者規模別の経年推移（1999-2021年）



010101肉製品、乳製品製造業における死傷災害の月別Top5の経年推移（1999-2021年）



010101肉製品、乳製品製造業における死傷災害の都道府県別Top7の経年推移（1999-2021年）



010101肉製品、乳製品製造業における死傷災害の年齢別の経年推移 (1999-2021年)

年齢	1999	2000	2001	2002	2003	2004	2005	2006	2007	2008	2009	2010	2011	2012	2013	2014	2015	2016	2017	2018	2019	2020	2021	total	年齢
60歳以	118	117	110	117	131	117	96	134	144	186	176	178	201	183	171	196	217	228	239	268	247	278	276	4,128	60歳以

上																								上	
50 歲- 59 歲	363	347	316	304	363	336	348	337	321	337	300	294	292	294	251	279	267	245	243	224	254	229	270	6,814	50 歲- 59 歲
40 歲- 49 歲	251	257	224	191	209	201	213	207	180	177	183	192	172	169	188	199	197	175	187	202	197	185	218	4,574	40 歲- 49 歲
20 歲- 29 歲	183	154	184	167	171	151	153	145	144	148	144	159	150	128	134	112	130	111	131	143	143	144	201	3,430	20 歲- 29 歲
30 歲- 39 歲	147	146	138	142	176	153	148	163	168	152	172	171	162	158	175	152	153	134	136	141	144	139	153	3,523	30 歲- 39 歲
19 歲 以 下	28	29	24	31	32	25	36	24	16	19	25	24	21	13	25	16	13	14	12	18	22	21	14	502	19 歲 以 下

人-49人	186	167	163	157	177	135	156	171	145	176	137	139	134	124	142	135	148	106	112	105	105	97	122	3,239	人-49人
10人-29人	187	201	187	180	200	156	182	154	133	146	177	140	155	117	121	123	123	95	129	143	124	97	118	3,388	10人-29人
9人以下	94	100	75	81	87	92	71	67	60	62	46	53	57	49	35	36	40	41	52	36	41	44	34	1,353	9人以下
合計	1,090	1,050	996	952	1,082	983	994	1,010	973	1,019	1,000	1,018	998	945	944	954	977	907	948	996	1,007	996	1,132	22,971	合計

010101肉製品、乳製品製造業における死傷災害の月別の経年推移（1999-2021年）

月	1999	2000	2001	2002	2003	2004	2005	2006	2007	2008	2009	2010	2011	2012	2013	2014	2015	2016	2017	2018	2019	2020	2021	total	月
8月	96	83	77	87	89	92	77	96	94	87	94	86	79	90	78	82	73	75	93	69	83	77	146	2,003	8月
4月	104	70	93	78	107	97	93	86	77	69	90	76	68	74	78	69	79	95	62	84	70	74	129	1,922	4月
7月	102	115	87	78	97	94	90	92	74	99	99	92	100	83	80	78	80	76	70	92	98	94	99	2,069	7月

9月	100	93	64	85	94	70	86	89	85	80	79	71	76	80	68	76	79	74	90	89	76	63	97	1,864	9月
10月	96	82	76	92	103	80	73	83	88	88	87	96	94	84	92	78	87	71	79	89	94	109	90	2,011	10月
12月	92	85	84	73	100	67	86	88	85	74	75	85	97	79	76	95	83	70	64	87	85	88	89	1,907	12月
5月	90	98	96	80	106	74	84	82	77	92	68	72	98	76	72	76	84	67	76	88	87	88	86	1,917	5月
3月	88	95	84	74	66	92	91	94	73	89	79	94	84	83	80	73	86	69	76	88	73	69	86	1,886	3月
1月	81	66	91	79	81	84	91	65	64	81	86	68	75	69	81	80	83	80	79	94	83	69	81	1,811	1月
6月	93	93	75	76	77	98	80	75	88	91	91	92	77	66	71	71	91	80	89	62	90	93	79	1,898	6月
11月	70	85	85	72	77	74	78	78	96	77	71	93	74	78	88	92	81	71	96	72	89	81	79	1,857	11月
2月	78	85	84	78	85	61	65	82	72	92	81	93	76	83	80	84	71	79	74	82	79	91	71	1,826	2月
合計	1,090	1,050	996	952	1,082	983	994	1,010	973	1,019	1,000	1,018	998	945	944	954	977	907	948	996	1,007	996	1,132	22,971	合計

010101肉製品、乳製品製造業における死傷災害の都道府県別の経年推移（1999-2021年）

県	1999	2000	2001	2002	2003	2004	2005	2006	2007	2008	2009	2010	2011	2012	2013	2014	2015	2016	2017	2018	2019	2020	2021	total	県
埼玉	38	28	46		63		42	41	37	57	43	50	43	53	51	63	54	52	50	46	53	64	84	1,058	埼玉
北海道	65	82	69		71		73	82	72	80	71	68	58	60	83	62	67	68	73	78	64	59	78	1,483	北海道
岡山	16	11	13		20		15	9	20	14	20	14	10	8	18	18	20	13	11	10	18	47	73	398	岡山
鹿児島	74	77	87		77		84	63	62	56	56	54	51	71	60	56	59	49	61	64	64	56	66	1,347	鹿児島
宮崎	57	77	58		45		46	39	42	53	49	85	77	47	52	41	35	41	32	37	52	39	65	1,069	宮崎
千葉	42	41	24		39		36	37	55	28	27	36	47	37	35	35	44	28	40	57	40	32	53	813	千葉
神奈川	33	22	16		29		34	36	29	37	36	41	38	36	33	42	33	30	23	28	41	42	53	712	神奈川
福岡	38	48	44		41		23	43	39	40	36	44	36	23	29	36	28	32	28	36	30	33	50	757	福岡

島	27	15	20		18		29	20	19	17	19	20	19	25	22	20	18	18	18	17	16	18	20	415	島
東京	18	22	15		19		19	27	10	15	18	19	19	16	19	11	22	9	15	22	10	13	19	357	東京
岐阜	29	19	23		12		14	9	10	12	11	13	12	8	6	15	16	9	12	10	18	22	19	299	岐阜
宮城	33	17	18		14		23	28	19	31	32	21	20	19	21	14	21	9	7	16	25	14	18	420	宮城
青森	15	21	20		23		18	14	24	21	17	17	20	20	21	22	17	20	27	24	15	17	18	411	青森
長野	12	16	9		10		12	23	9	10	21	11	9	10	9	10	15	21	6	14	16	18	18	279	長野
山形	11	15	16		18		7	21	17	10	16	14	15	23	13	12	13	16	13	16	15	15	17	313	山形
静岡	26	28	23		32		29	25	17	27	27	24	23	21	34	26	26	32	34	31	28	19	14	546	静岡
沖繩	20	18	13		13		9	11	18	8	16	10	12	16	12	13	10	10	12	11	19	18	14	283	沖繩
栃木	17	19	13		14		11	9	9	8	10	15	7	16	11	15	15	14	16	11	13	7	13	263	栃木
佐	24	19	24		23		27	22	24	23	12	11	20	14	26	21	20	27	23	22	26	19	12	439	佐

賀																								賀	
長崎	26	17	21		13		18	18	10	16	25	33	17	28	13	32	22	19	20	23	17	12	12	412	長崎
山口	10	10	14		19		19	9	10	19	17	20	12	18	17	19	15	11	14	19	13	14	12	311	山口
京都	10	11	13		14		16	9	18	9	9	10	13	15	9	4	10	10	13	9	11	14	11	238	京都
鳥取	7	9	5		6		5	5	7	11	6	11	4	4	7	8	11	9	6	4	5	5	11	146	鳥取
愛媛	16	19	20		17		12	13	11	8	20	9	20	21	24	15	25	11	15	9	7	19	10	321	愛媛
石川	5	10	12		7		8	7	6	11	6	9	8	7	3	7	3	5	9	2	8	4	8	145	石川
三重	13	23	14		21		11	15	19	9	25	12	15	12	16	18	8	17	12	17	19	12	7	315	三重
香川	12	17	13		18		10	12	9	7	6	8	19	10	8	10	7	5	7	5	8	4	6	201	香川
福井	1	3	3		7		2	4	2	4	4	2	4	3	1	4	2	4	3	4	9	3	5	74	福井
山梨	3	6	2		4		1	5	5	2	7	5	4	6	8	6	6	7	9	5	11	5	4	111	山梨

大分	11	4	14		8		6	9	6	2	6	5	4	3	5	4	2	3	4	3	5	1	4	109	大分
和歌山	10	7	2		5		4	4	9	5	6	5	2	4	1	1	5	2	3				4	79	和歌山
富山	9	4	7		9		5	10	11	7	2	4	8	9	6	8	3	8	5	2	2	1	3	123	富山
秋田	4	2	2		6		5	6	4	2	4	4	3	7	6	7	4	3	8	5	4	9	3	98	秋田
高知	7	5	3				5	3	4	9	2	5	1	1	2	4	3	8	4	1	7	5	3	82	高知
奈良	2		2		1		1			1	2	1		1	1	1	1	1	1	6	1	3	2	28	奈良
滋賀	2	4	10		6			4	1	3	5	4	4	1	3	2	1	2	1	1	5	5	1	65	滋賀
島根	4	6	3		3		2		2	2	1	1	3	1		2	1	1		2	1	1	1	37	島根
合計	1,090	1,050	996		1,082		994	1,010	973	1,019	1,000	1,018	998	945	944	954	977	907	948	996	1,007	996	1,132	21,036	合計

https://www.jisha.or.jp/international/topics/202211_04.htmlに戻る。