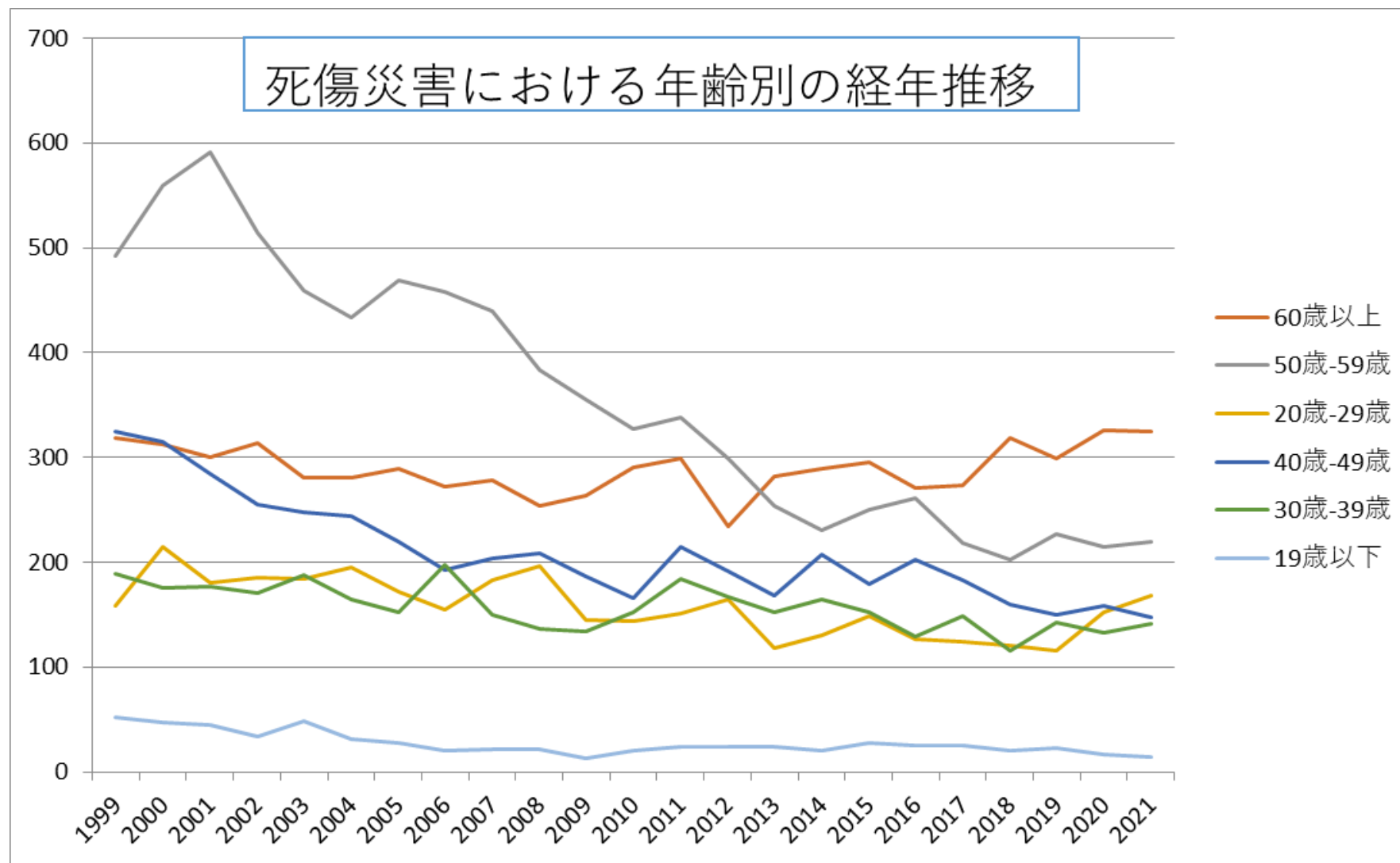
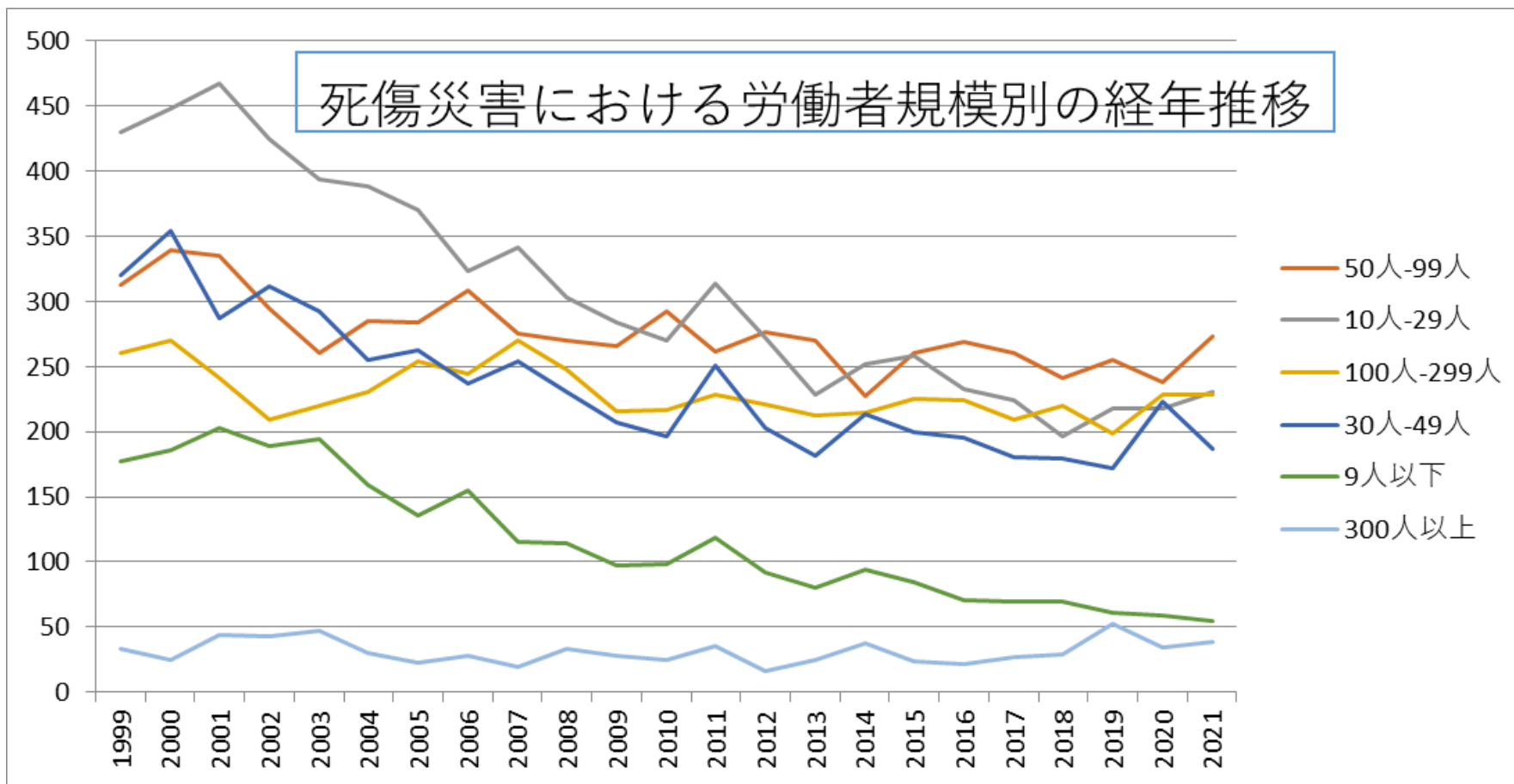


010102水産食料品製造業における死傷災害の年齢別、規模別、月別及び都道府県別の経年推移（1999-2021年）

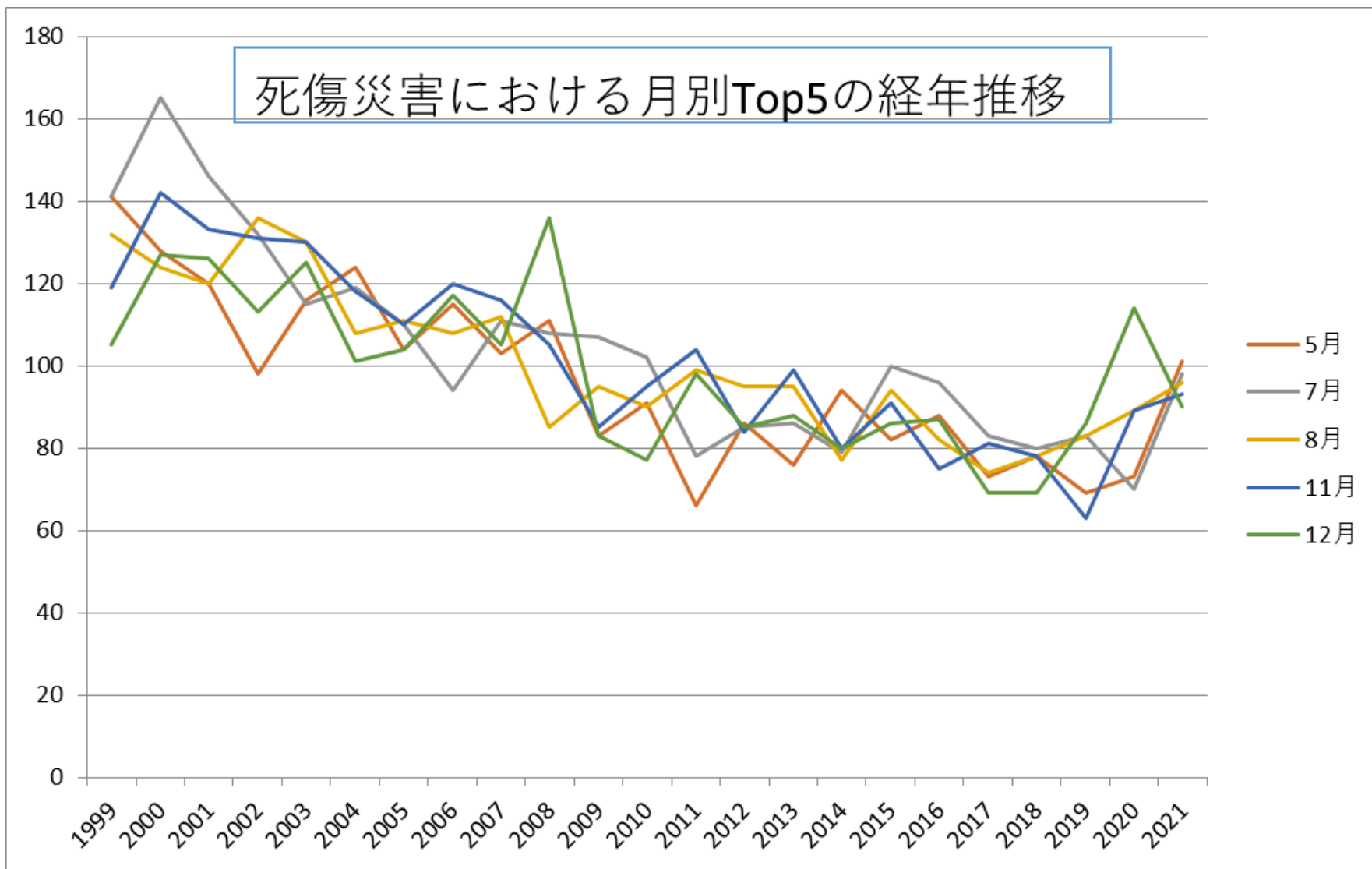
010102水産食料品製造業における死傷災害の年齢別の経年推移（1999-2021年）



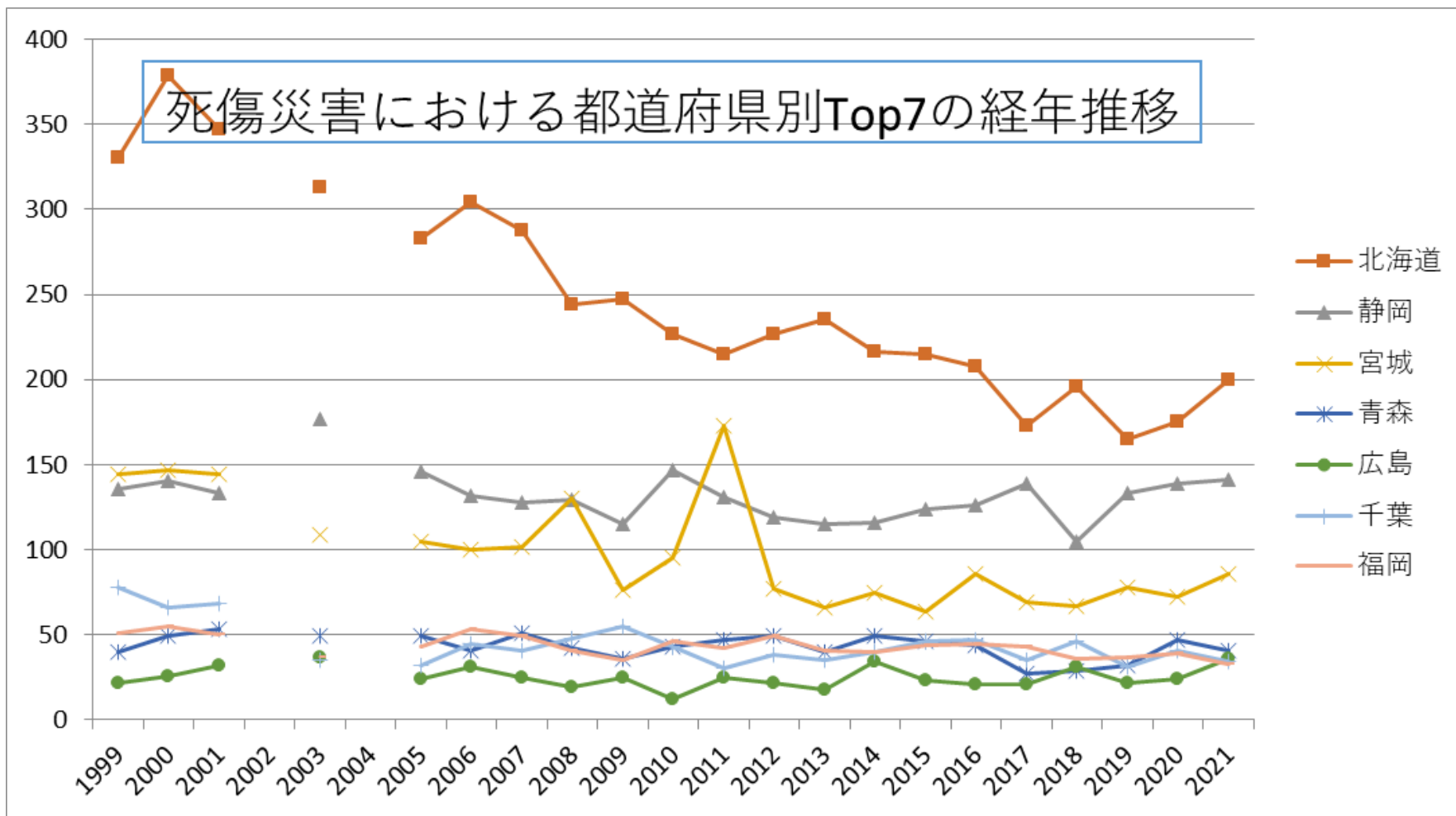
010102水産食料品製造業における死傷災害の労働者規模別の経年推移（1999-2021年）



010102水産食料品製造業における死傷災害の月別Top5の経年推移（1999-2021年）



010102水産食料品製造業における死傷災害の都道府県別Top7の経年推移（1999-2021年）



010102水産食料品製造業における死傷災害の年齢別の経年推移 (1999-2021年)

年齢	1999	2000	2001	2002	2003	2004	2005	2006	2007	2008	2009	2010	2011	2012	2013	2014	2015	2016	2017	2018	2019	2020	2021	total	年齢
60歳以	319	312	300	314	281	280	289	272	278	254	264	290	299	234	282	289	295	271	273	318	299	326	325	6,664	60歳以

上																								上	
50 歲- 59 歲	492	559	591	514	459	433	469	458	440	383	355	327	338	299	254	230	250	261	218	202	227	215	219	8,193	50 歲- 59 歲
20 歲- 29 歲	158	214	180	185	184	195	172	155	183	196	145	144	151	165	118	130	148	126	124	120	116	152	168	3,629	20 歲- 29 歲
40 歲- 49 歲	324	315	284	255	247	244	220	193	203	208	187	166	214	191	168	207	179	202	183	159	150	158	147	4,804	40 歲- 49 歲
30 歲- 39 歲	189	175	177	171	188	165	152	197	150	136	134	152	184	167	152	164	152	129	148	116	143	133	141	3,615	30 歲- 39 歲
19 歲 以 下	52	47	45	34	48	31	28	20	21	22	13	20	24	24	24	20	27	25	25	20	23	16	14	623	19 歲 以 下
合	1,534	1,622	1,577	1,473	1,407	1,348	1,330	1,295	1,275	1,199	1,098	1,099	1,210	1,080	998	1,040	1,051	1,014	971	935	958	1,000	1,014	27,528	合

計																									計
---	--	--	--	--	--	--	--	--	--	--	--	--	--	--	--	--	--	--	--	--	--	--	--	--	---

010102水産食料品製造業における死傷災害の労働者規模別の経年推移（1999-2021年）

労働者規模	1999	2000	2001	2002	2003	2004	2005	2006	2007	2008	2009	2010	2011	2012	2013	2014	2015	2016	2017	2018	2019	2020	2021	total	労働者規模
50人-99人	313	339	335	295	260	285	284	308	275	270	266	293	262	276	270	227	260	269	261	241	255	238	273	6,355	50人-99人
10人-29人	430	448	467	425	394	388	370	323	342	303	284	270	314	272	228	252	258	233	224	196	218	218	231	7,088	10人-29人
100人-299人	261	270	241	209	220	231	254	244	270	248	216	217	229	221	213	215	225	224	209	220	199	228	229	5,293	100人-299人
30人-	320	354	287	312	292	255	263	237	254	231	207	196	251	203	182	214	200	195	180	179	172	223	187	5,394	30人-

49人以下	177	186	203	189	194	159	136	155	115	114	97	98	119	92	80	94	84	71	70	70	61	59	55	2,678	49人以上
300人以上	33	25	44	43	47	30	23	28	19	33	28	25	35	16	25	38	24	22	27	29	53	34	39	720	合計
合計	1,534	1,622	1,577	1,473	1,407	1,348	1,330	1,295	1,275	1,199	1,098	1,099	1,210	1,080	998	1,040	1,051	1,014	971	935	958	1,000	1,014	27,528	合計

010102水産食料品製造業における死傷災害の月別の経年推移（1999-2021年）

月	1999	2000	2001	2002	2003	2004	2005	2006	2007	2008	2009	2010	2011	2012	2013	2014	2015	2016	2017	2018	2019	2020	2021	total	月
5月	141	128	120	98	116	124	104	115	103	111	83	91	66	86	76	94	82	88	73	78	69	73	101	2,220	5月
7月	141	165	146	132	115	119	110	94	111	108	107	102	78	85	86	79	100	96	83	80	83	70	98	2,388	7月
8月	132	124	120	136	130	108	111	108	112	85	95	90	99	95	95	77	94	82	74	78	83	89	96	2,313	8月
11月	119	142	133	131	130	118	110	120	116	105	85	95	104	84	99	80	91	75	81	78	63	89	93	2,341	11月





北海道	330	379	347		313		283	304	288	244	247	227	215	227	235	216	215	208	173	196	165	175	200	5,187	北海道
静岡	136	140	133		177		146	132	128	129	115	147	131	119	115	116	124	126	139	105	133	139	141	2,771	静岡
宮城	144	147	144		109		105	100	102	130	76	95	173	77	66	75	64	86	69	67	78	72	86	2,065	宮城
青森	40	49	53		49		49	41	51	42	36	43	47	49	40	49	46	44	27	29	32	47	41	904	青森
広島	22	26	32		37		24	31	25	19	25	12	25	22	18	34	23	21	21	31	22	24	36	530	広島
千葉	78	66	68		35		32	45	41	48	55	43	30	38	35	40	46	47	35	46	31	41	34	934	千葉
福岡	51	55	50		37		43	53	49	41	35	46	42	49	41	40	44	45	43	36	37	39	33	909	福岡
愛知	39	23	43		27		26	24	28	23	25	23	29	21	26	17	19	14	26	20	20	14	31	518	愛知
鹿兒島	54	69	55		42		51	50	32	36	27	34	40	33	28	37	29	40	32	27	29	42	27	814	鹿兒島
岩手	48	63	61		22		36	45	27	32	34	27	43	22	17	33	31	23	21	33	26	25	25	694	岩手



佐賀	12	20	19		11		22	9	21	19	15	9	16	15	25	18	12	12	30	18	23	19	14	359	佐賀
三重	53	50	42		50		34	17	39	31	26	26	30	18	24	14	26	21	25	23	22	16	13	600	三重
熊本	20	29	21		27		18	30	35	27	22	15	14	15	19	12	19	14	12	13	9	11	13	395	熊本
島根	18	19	18		13		16	8	12	11	7	2	9	8	4	9	6	7	10	6	10	10	12	215	島根
埼玉	4	4	10		10		7	4	8	11	11	7	12	10	4	9	11	14	6	11	10	12	12	187	埼玉
福島	27	24	24		26		26	24	18	21	20	14	30	12	11	12	23	10	16	9	14	13	10	384	福島
香川	16	20	13		11		22	14	7	8	10	13	9	9	10	11	8	4	5	5	5	5	10	215	香川
高知	11	25	15		15		16	15	9	12	14	13	11	12	8	9	16	7	14	9	5	9	9	254	高知
宮崎	17	17	13		12		16	13	7	4	8	16	12	15	9	9	9	15	7	8	10	8	9	234	宮崎
徳島	4	9	9		4		6	10	13	7	6	3	5	4	7	4	6	5	4	7	4	5	9	131	徳島
岡山	7	10	4		4		9	11	9	4	3	3	5	4	6	3	3	2	6	5	4	9	7	118	岡山



山形	1		5				1	3	1	1	1		2	2	3	4	4		1	1	5	3	2	40	山形
秋田	2	1	3		1		1	2	1	4	2	1	3	2	1	1	1	2	2	1	1		2	34	秋田
山梨	1	3	5		2			1					3	3						2	1	1	1	23	山梨
奈良	2						2	2			1				1					1		1	1	11	奈良
沖縄	4	2	1		4			2	2	1	1	4	3	9	3	2	2	5	4	2	3	4		58	沖縄
長野	1		2		4		3	1	1		3	3	1	1	1	2	1	2	2	1		1		30	長野
合計	1,534	1,622	1,577		1,407		1,330	1,295	1,275	1,199	1,098	1,099	1,210	1,080	998	1,040	1,051	1,014	971	935	958	1,000	1,014	24,707	合計

出典：<https://anzeninfo.mhlw.go.jp/user/anzen/tok/anst00.htm>（職場のあんぜんサイト）

[https://www.jisha.or.jp/international/topics/202211\\_04.html](https://www.jisha.or.jp/international/topics/202211_04.html)に戻る。