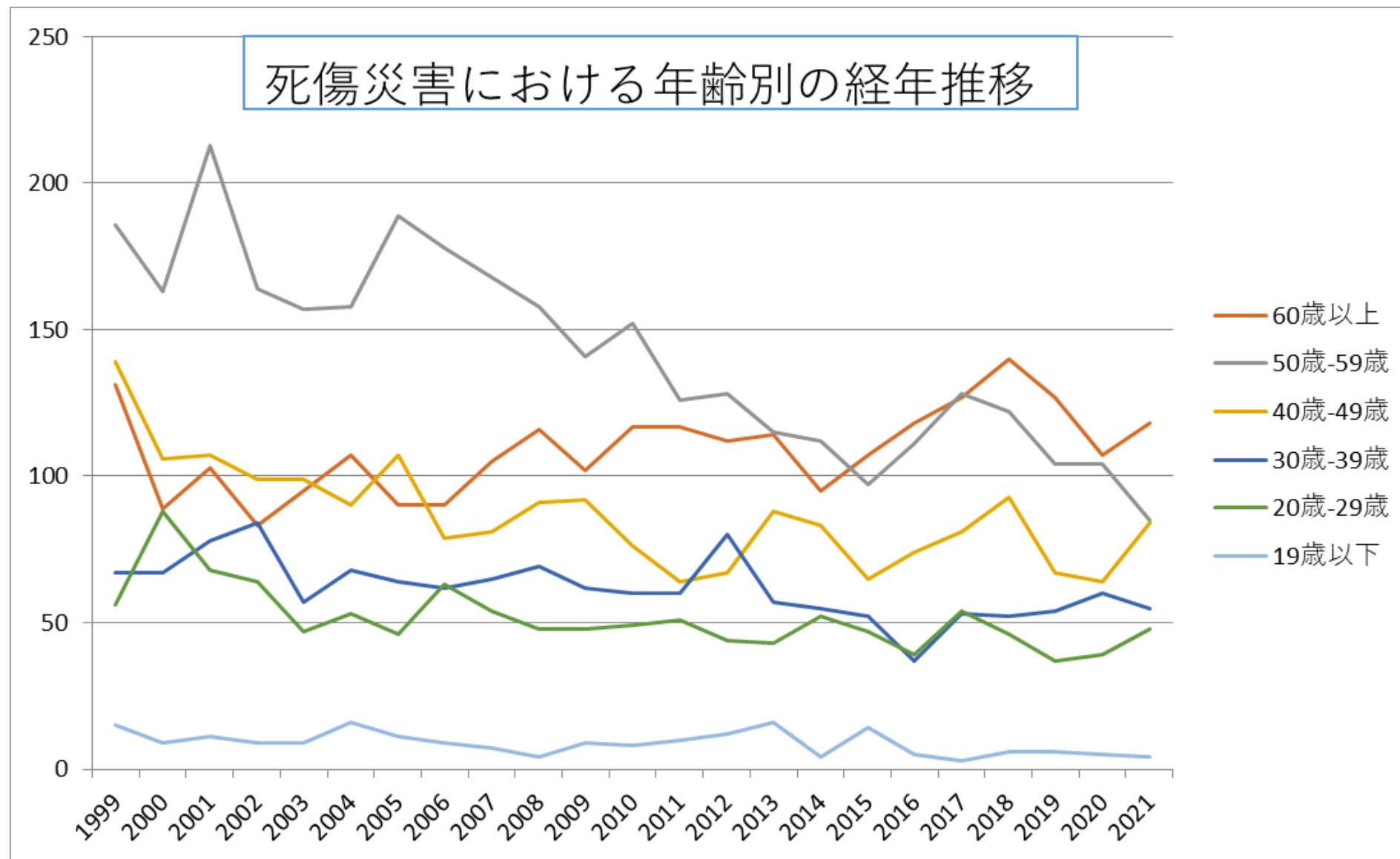
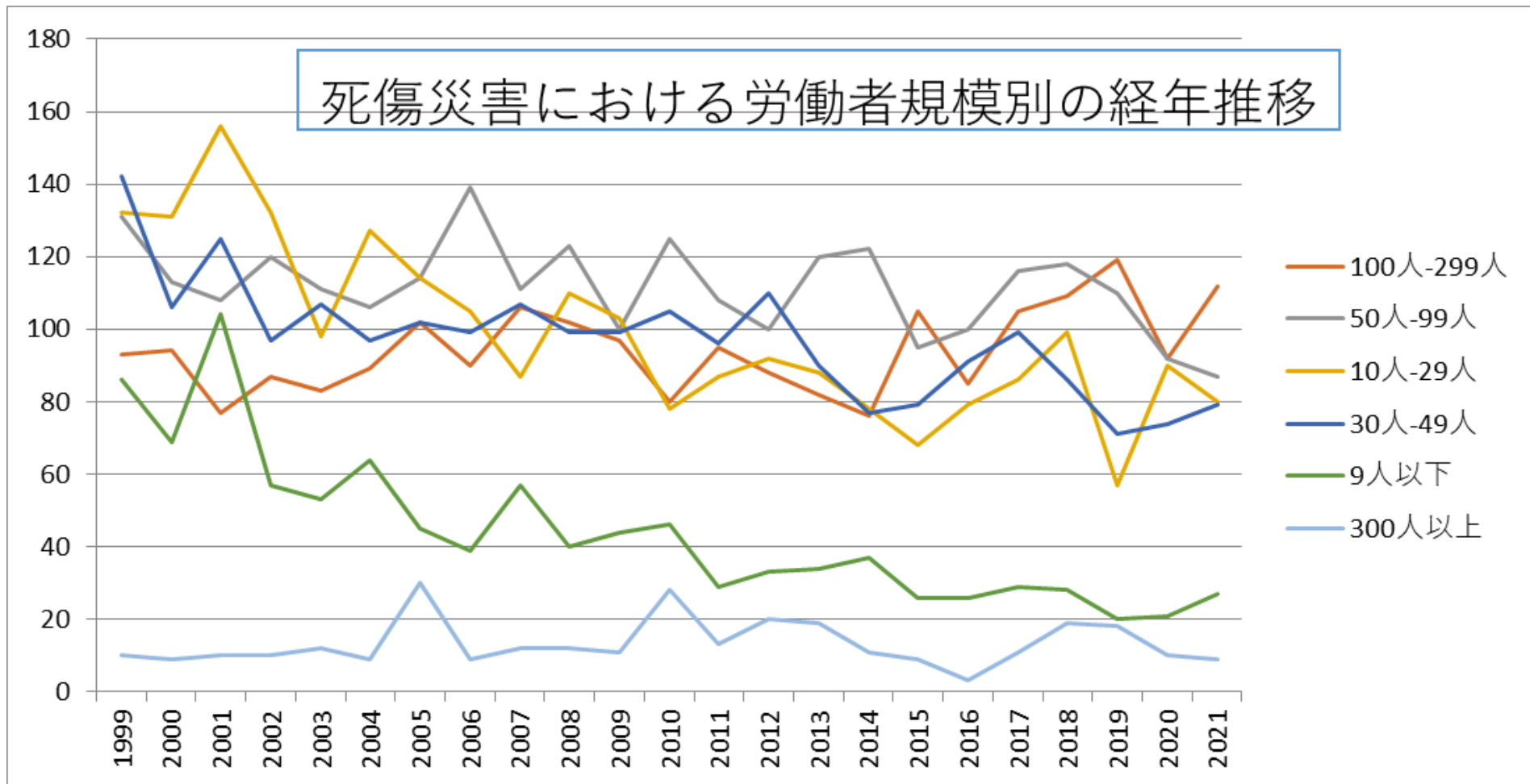


010103農業保存食料品製造業における死傷災害の年齢別、規模別、月別及び都道府県別の経年推移（1999-2021年）

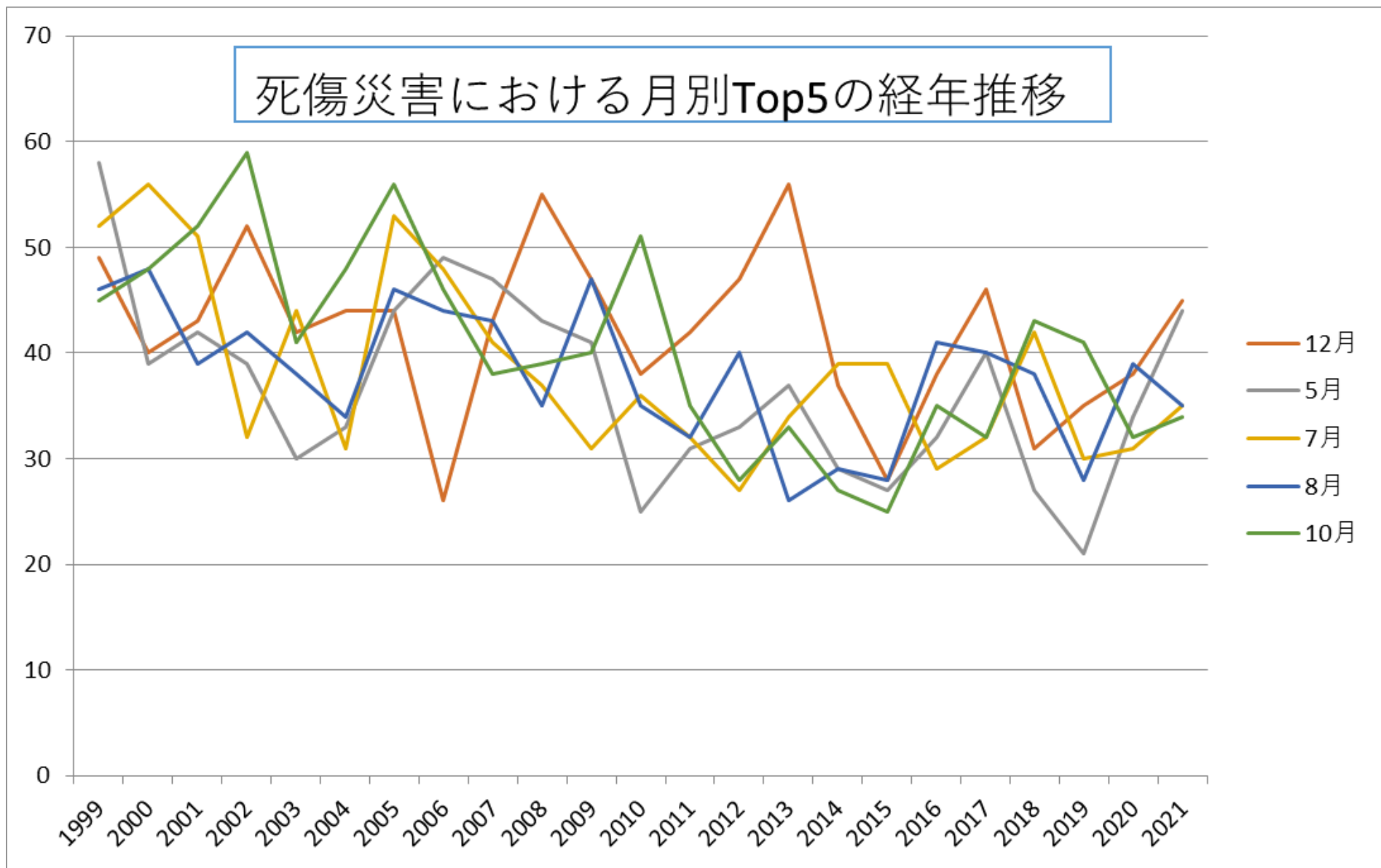
010103農業保存食料品製造業における死傷災害の年齢別の経年推移（1999-2021年）



010103農業保存食料品製造業における死傷災害の労働者規模別の経年推移（1999-2021年）



010103農業保存食料品製造業における死傷災害の月別Top5の経年推移（1999-2021年）



010103農業保存食料品製造業における死傷災害の都道府県別Top7の経年推移（1999-2021年）



以上	131	89	103	83	95	107	90	90	105	116	102	117	117	112	114	95	107	118	127	140	127	107	118	2,510	以上
50歲-59歲	186	163	213	164	157	158	189	178	168	158	141	152	126	128	115	112	97	111	128	122	104	104	85	3,259	50歲-59歲
40歲-49歲	139	106	107	99	99	90	107	79	81	91	92	76	64	67	88	83	65	74	81	93	67	64	84	1,996	40歲-49歲
30歲-39歲	67	67	78	84	57	68	64	62	65	69	62	60	60	80	57	55	52	37	53	52	54	60	55	1,418	30歲-39歲
20歲-29歲	56	88	68	64	47	53	46	63	54	48	48	49	51	44	43	52	47	39	54	46	37	39	48	1,184	20歲-29歲
19歲	15	9	11	9	9	16	11	9	7	4	9	8	10	12	16	4	14	5	3	6	6	5	4	202	19歲



29人	132	131	156	132	98	127	114	105	87	110	103	78	87	92	88	78	68	79	86	99	57	90	80	2,277	29人
30人-49人	142	106	125	97	107	97	102	99	107	99	99	105	96	110	90	77	79	91	99	86	71	74	79	2,237	30人-49人
9人以下	86	69	104	57	53	64	45	39	57	40	44	46	29	33	34	37	26	26	29	28	20	21	27	1,014	9人以下
300人以上	10	9	10	10	12	9	30	9	12	12	11	28	13	20	19	11	9	3	11	19	18	10	9	304	300人以上
合計	594	522	580	503	464	492	507	481	480	486	454	462	428	443	433	401	382	384	446	459	395	379	394	10,569	合計

010103農業保存食料品製造業における死傷災害の月別の経年推移（1999-2021年）

月	1999	2000	2001	2002	2003	2004	2005	2006	2007	2008	2009	2010	2011	2012	2013	2014	2015	2016	2017	2018	2019	2020	2021	total	月
12月	49	40	43	52	42	44	44	26	43	55	47	38	42	47	56	37	28	38	46	31	35	38	45	966	12月









福島	19	17	22		11	7	24	11	11	9	8	11	8	13	12	8	5	7	6	10	2	9	230	福島
広島	9	7	2		8	15	11	5	10	5	3	5	10	10	8	11	15	18	12	7	8	9	188	広島
岐阜	8	10	11		9	9	6	7	11	11	8	9	11	7	5	5	7	6	14	8	11	8	181	岐阜
神奈川	7	10	10		7	8	7	10	4	8	6	6	6	13	4	7	5	6	5	3	3	8	143	神奈川
佐賀	4	5	3		9	10	10	19	10	3	4	4	6	4	3	4	6	7	5	6	6	8	136	佐賀
新潟	12	13	13		11	9	10	10	11	5	17	12	13	13	9	7	10	9	7	12	6	7	216	新潟
宮城	13	12	9		5	3	7	9	5	7	8	2	2	2	4	5	6	3	11	4	7	7	131	宮城
群馬	26	13	20		34	21	15	14	19	35	15	13	12	13	12	10	8	12	9	9	16	6	332	群馬
徳島	27	13	13		11	6	12	5	9	10	8	16	8	15	17	7	9	11	10	6	6	6	225	徳島
大分	15	8	12		4	6	13	13	19	6	5	6	7	12	9	4	5	7	12	6	9	6	184	大分

																								分	
東京	7	13	3		5		9	5	5	6	2	5	2	5	5	2	3	7	6	2	6	7	6	111	東京
京都	9	8	8		3		14	18	12	12	10	12	12	17	11	9	10	5	11	12	8	6	5	212	京都
大阪	14	11	14		15		11	9	9	14	11	11	13	6	8	3	7	5	3	5	4	2	5	180	大阪
栃木	10	8	8		6		3	6	2	11	5	10	6	17	9	7	10	9	10	12	7	5	5	166	栃木
高知	12	6	4		3		7	9	4	9	10	16	8	12	7	1	6	3	2	10	8	4	5	146	高知
岩手	3	9	8		3		6	5	5	20	6	4	12	8	6	6	1	7	7	10	8	3	5	142	岩手
千葉	4	4	12		3		1	6	6	7	6	9	5	4	6	4	8	4	14	6	8	2	5	124	千葉
愛媛	5	7	12		12		11	5	8	15	6	9	11	10	3	12	5	7	4	7	9	6	4	168	愛媛
滋賀	11	4	2		3		4	4	2	7	6	2	5	3	2	5	7	1	3	3		1	4	79	滋賀
秋田	6	4	1		3		4	5		1	5	2	4	2	1	4	3	4	2	5	2	4	4	66	秋

																								田	
香川	5	8	1		1		4	5	4	3	5	4	3	1	4	4	2	3	5	5		1	2	70	香川
三重	12	10	14		3		9	8	12	6	5	8	12	4	10	4	5	6	5	3	10	9	1	156	三重
山梨	7	2	4		6		4	6	5	3	4	4	5	3	4	4	2	3	4	4		1	1	76	山梨
岡山	8	4	5		3		10	1	2	2	2	2	1	2	2		1	7	2	3		3	1	61	岡山
富山	2	2	2		1		2		3	1		3	1	2	5	4	2			1		2	1	34	富山
福井	2	2	1		5		2		2			2	1	1	1	3	1	1		3	2		1	30	福井
奈良	7	6	11		1		3	5	9	1	1	2	1	1		3	1	1	4	4	4			65	奈良
山口	6	3	6		4		5	5		1	4	1	2	1	3	3	2	1	2	1	1	1		52	山口
鳥取	5	3	1		2		2	4		2	2	3	2	1	2		1	1	1	1	2			35	鳥取
島根	1	5	2		2				1		1		2				2		4	3	2			25	島

																								根	
沖縄		3	6		2		2			1	1	2			3	1		2						23	沖 縄
石川	1		2		2				1	1	1	1		1		1				2	2	1		16	石 川
合計	594	522	580		464		507	481	480	486	454	462	428	443	433	401	382	384	446	459	395	379	394	9,574	合 計

出典：<https://anzeninfo.mhlw.go.jp/user/anzen/tok/anst00.htm>（職場のあんぜんサイト）

[https://www.jisha.or.jp/international/topics/202211\\_04.html](https://www.jisha.or.jp/international/topics/202211_04.html)に戻る。