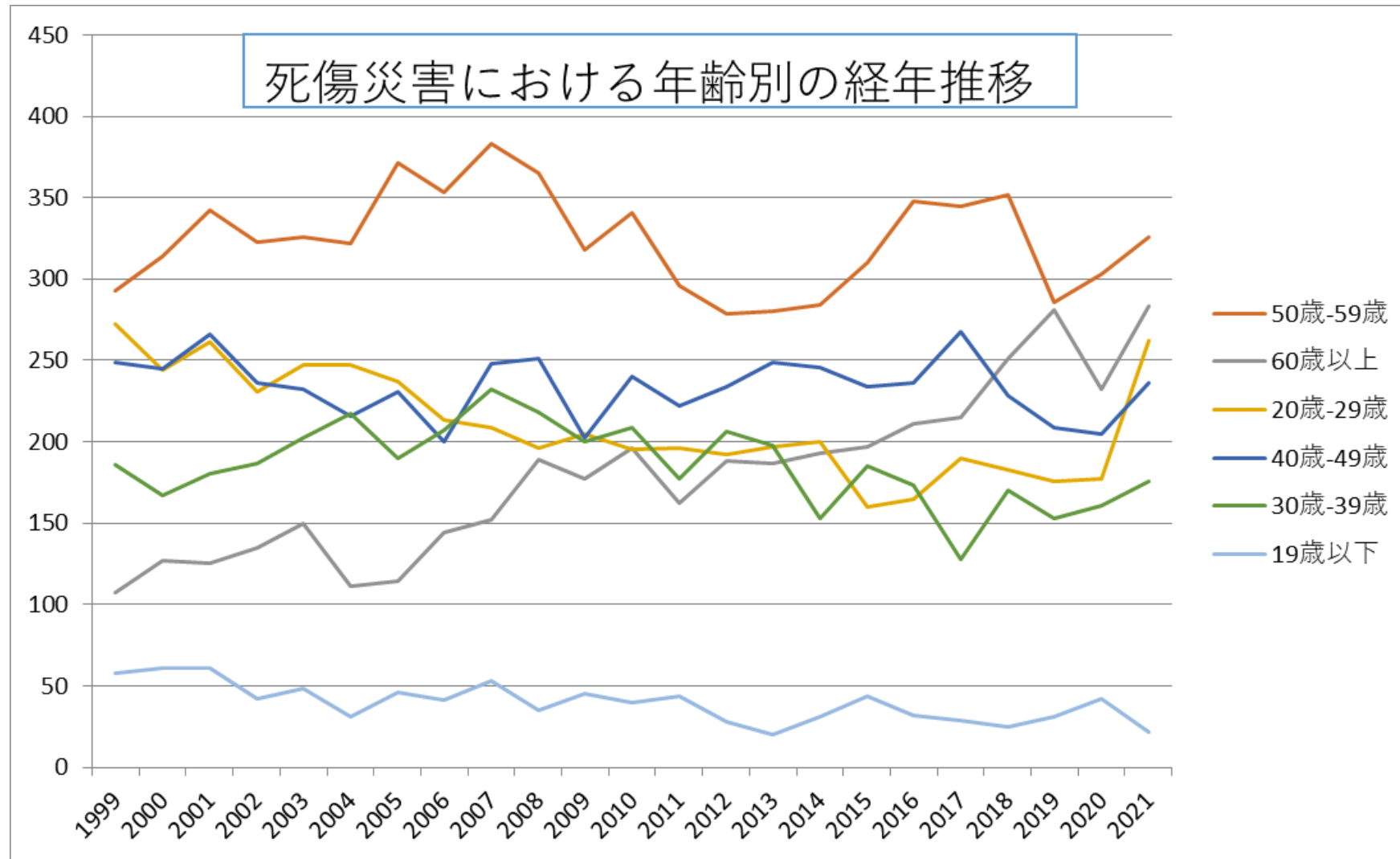
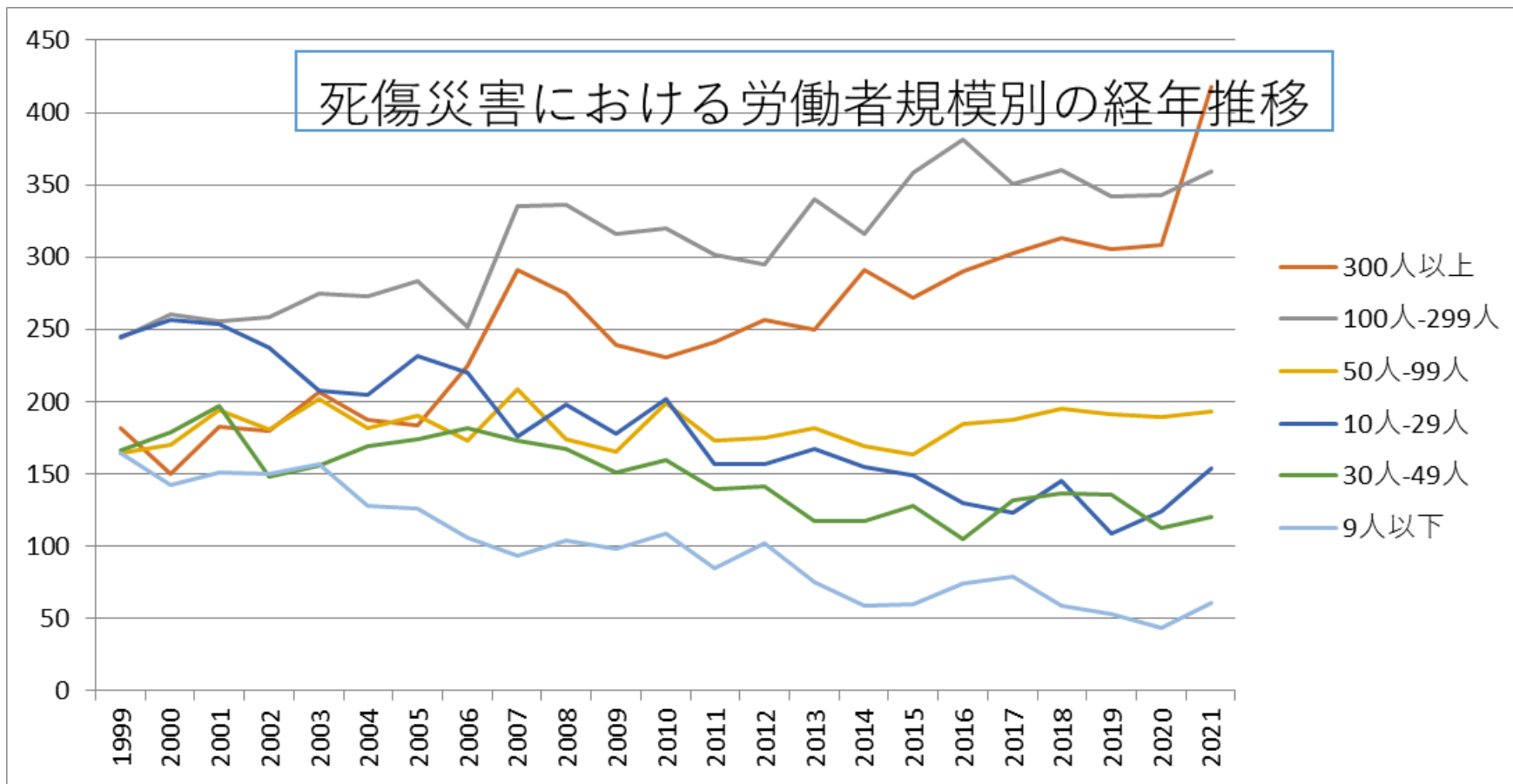


010104パン、菓子製造業における死傷災害の年齢別、規模別、月別及び都道府県別の経年推移（1999-2021年）

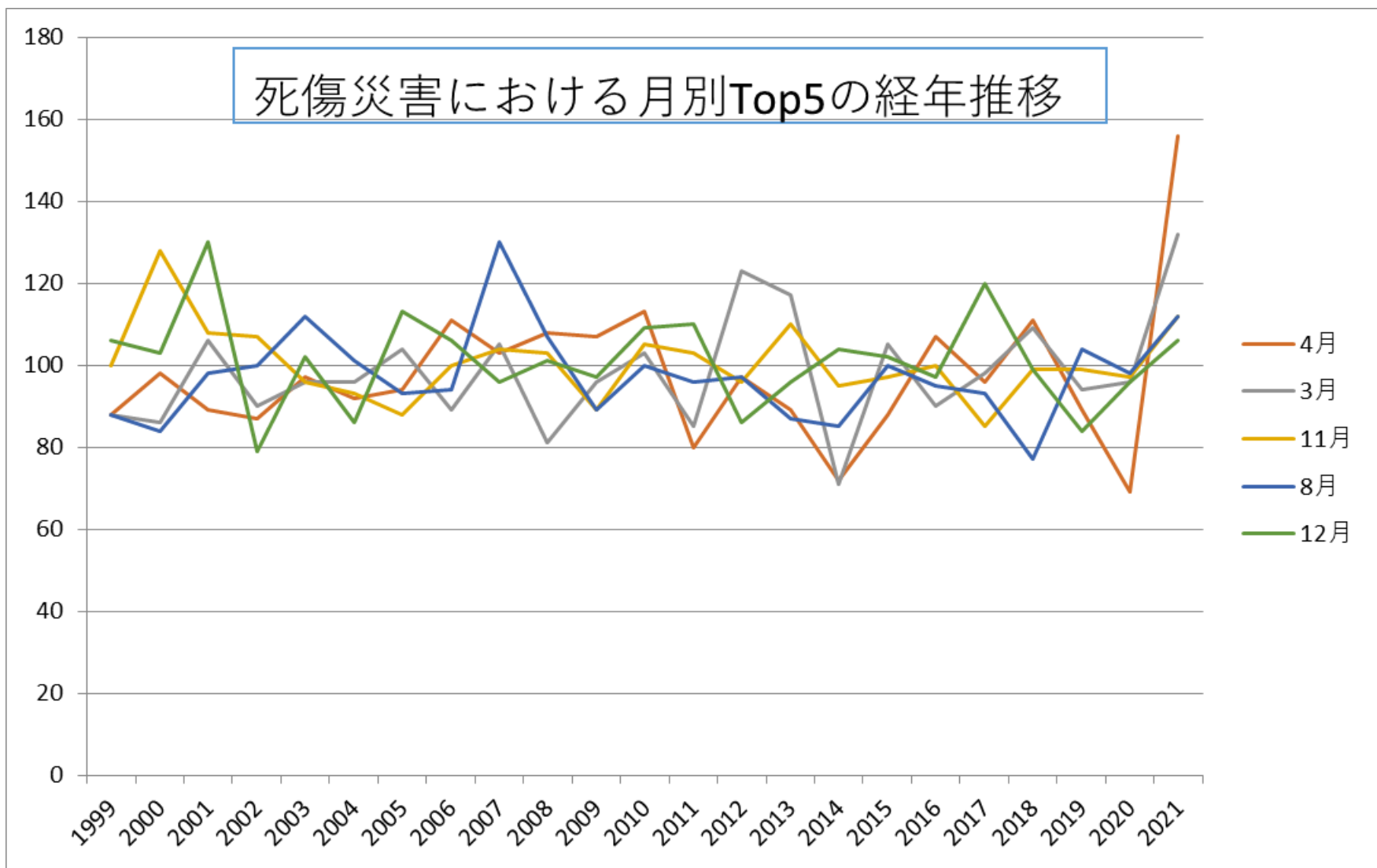
010104パン、菓子製造業における死傷災害の年齢別の経年推移（1999-2021年）



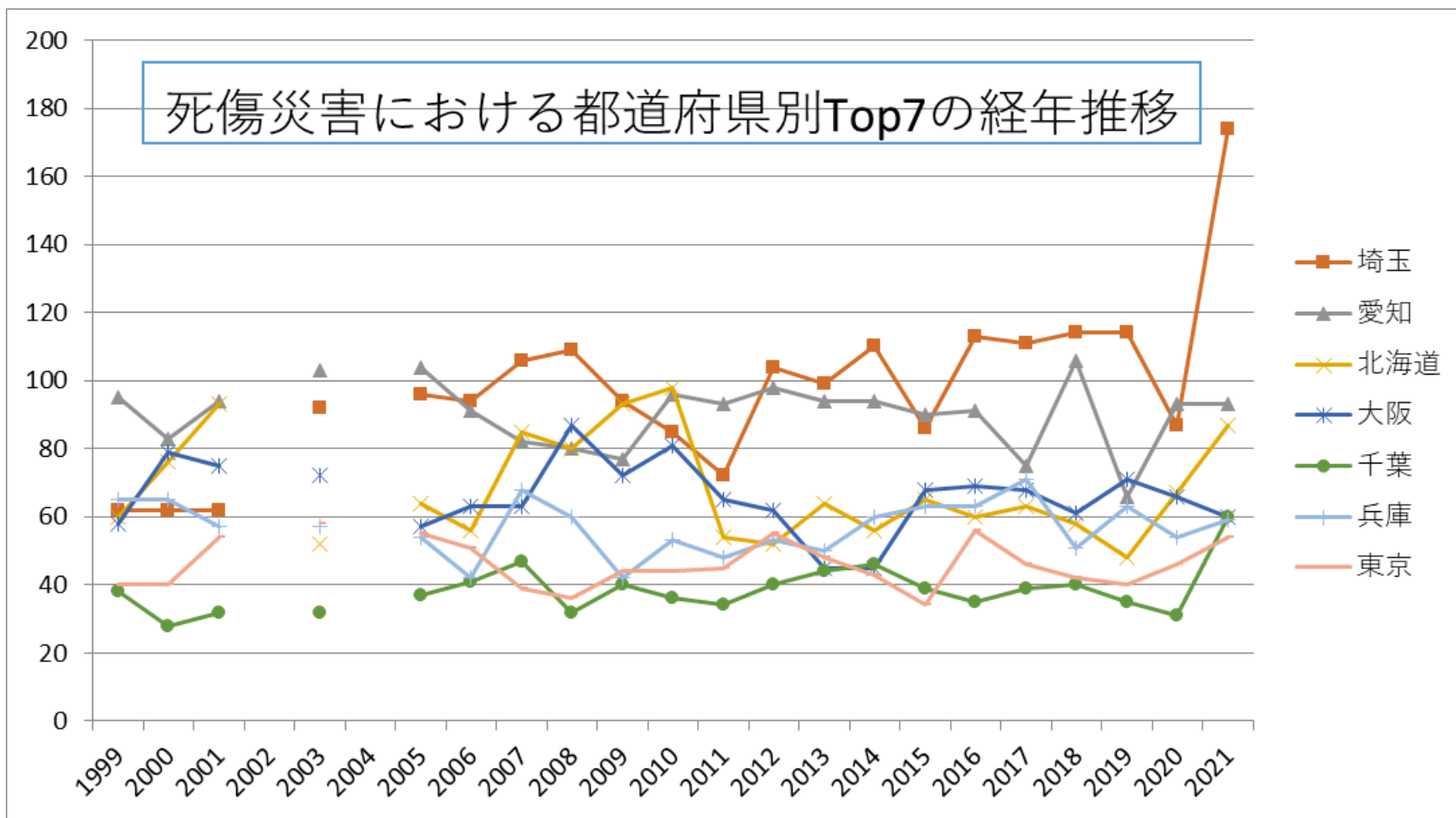
010104パン、菓子製造業における死傷災害の労働者規模別の経年推移（1999-2021年）



010104パン、菓子製造業における死傷災害の月別Top5の経年推移（1999-2021年）



010104パン、菓子製造業における死傷災害の都道府県別Top7の経年推移（1999-2021年）



010104パン、菓子製造業における死傷災害の年齢別の経年推移 (1999-2021年)

年齢	1999	2000	2001	2002	2003	2004	2005	2006	2007	2008	2009	2010	2011	2012	2013	2014	2015	2016	2017	2018	2019	2020	2021	total	年齢
50歳-59歳	293	314	342	323	326	322	371	353	383	365	318	341	296	279	280	284	310	348	345	352	286	303	326	7,460	50歳-59歳

60歲以上	107	127	125	135	150	111	114	144	152	189	177	196	162	188	187	193	197	211	215	251	281	232	283	4,127	60歲以上
20歲-29歲	272	244	261	231	247	247	237	213	209	196	205	195	196	192	197	200	160	165	190	183	176	177	262	4,855	20歲-29歲
40歲-49歲	249	245	266	236	232	216	231	200	248	251	202	240	222	234	249	246	234	236	268	228	209	205	236	5,383	40歲-49歲
30歲-39歲	186	167	180	187	202	217	190	207	232	218	200	209	177	206	198	153	185	173	128	170	153	161	176	4,275	30歲-39歲
19歲以下	58	61	61	42	48	31	46	41	53	35	45	40	44	28	20	31	44	32	29	25	31	42	22	909	19歲以下
合計	1,165	1,158	1,235	1,154	1,205	1,144	1,189	1,158	1,277	1,254	1,147	1,221	1,097	1,127	1,131	1,107	1,130	1,165	1,175	1,209	1,136	1,120	1,305	27,009	合計

## 010104パン、菓子製造業における死傷災害の労働者規模別の経年推移（1999-2021年）

労働者規模	1999	2000	2001	2002	2003	2004	2005	2006	2007	2008	2009	2010	2011	2012	2013	2014	2015	2016	2017	2018	2019	2020	2021	total	労働者規模
300人以上	182	150	183	180	207	187	184	225	291	275	239	231	241	257	250	291	272	290	303	313	305	308	418	5,782	300人以上
100人-299人	244	260	256	258	275	273	283	252	335	336	316	320	302	295	340	316	358	381	351	360	342	343	359	7,155	100人-299人
50人-99人	164	170	194	181	202	182	190	173	209	174	165	199	173	175	182	169	163	185	187	195	191	189	193	4,205	50人-99人
10人-29人	245	257	254	237	208	205	232	220	176	198	178	202	157	157	167	155	149	130	123	145	109	124	154	4,182	10人-29人

30人-49人	166	179	197	148	156	169	174	182	173	167	151	160	139	141	117	117	128	105	132	137	136	113	120	3,407	30人-49人
9人以下	164	142	151	150	157	128	126	106	93	104	98	109	85	102	75	59	60	74	79	59	53	43	61	2,278	9人以下
合計	1,165	1,158	1,235	1,154	1,205	1,144	1,189	1,158	1,277	1,254	1,147	1,221	1,097	1,127	1,131	1,107	1,130	1,165	1,175	1,209	1,136	1,120	1,305	27,009	合計

010104パン、菓子製造業における死傷災害の月別の経年推移（1999-2021年）

月	1999	2000	2001	2002	2003	2004	2005	2006	2007	2008	2009	2010	2011	2012	2013	2014	2015	2016	2017	2018	2019	2020	2021	total	月
4月	88	98	89	87	97	92	94	111	103	108	107	113	80	97	89	72	88	107	96	111	89	69	156	2,241	4月
3月	88	86	106	90	96	96	104	89	105	81	96	103	85	123	117	71	105	90	98	109	94	96	132	2,260	3月
11月	100	128	108	107	96	93	88	100	104	103	89	105	103	96	110	95	97	100	85	99	99	97	112	2,314	11月
8月	88	84	98	100	112	101	93	94	130	107	89	100	96	97	87	85	100	95	93	77	104	98	112	2,240	8月
12月	106	103	130	79	102	86	113	106	96	101	97	109	110	86	96	104	102	97	120	99	84	96	106	2,328	12月







茨城	28	20	48		50		36	42	42	41	45	37	47	40	33	40	41	46	41	55	42	41	38	853	茨城
岐阜	29	25	27		20		24	31	29	39	18	31	30	27	19	22	31	21	17	34	28	27	38	567	岐阜
栃木	22	23	18		31		23	19	28	24	19	17	27	34	38	26	34	30	25	36	30	30	31	565	栃木
群馬	15	11	21		15		14	21	11	11	20	22	18	18	25	25	24	20	26	22	22	25	27	413	群馬
静岡	41	39	40		23		27	38	38	41	33	28	24	25	28	23	41	43	34	30	32	28	25	681	静岡
沖縄	12	14	18		17		16	17	17	23	23	25	17	27	18	12	17	12	19	19	19	16	23	381	沖縄
京都	25	25	39		24		28	25	36	22	25	38	30	24	33	26	21	25	23	36	26	27	22	580	京都
岡山	14	8	13		18		18	32	25	17	27	21	17	17	19	13	22	17	22	16	29	20	22	407	岡山
三重	21	34	38		25		20	25	20	21	33	25	30	27	21	30	24	24	32	28	30	16	21	545	三重
宮城	16	12	20		12		12	20	15	16	16	15	9	20	13	14	15	10	13	13	20	24	21	326	宮城
長野	30	21	32		21		25	26	28	36	29	28	36	28	20	25	27	24	28	27	27	8	19	545	長野



山形	11	15	11		23		19	11	9	13	8	11	11	12	9	6	4	6	10	14	8	10	11	232	形
富山	12	14	9		12		16	9	9	11	10	4	8	11	3	6	6	8	5	8	8	2	11	182	富山
大分	6	12	8		11		11	6	6	13	5	9	6	7	5	5	5	8	4	3	6	7	9	152	大分
石川	14	11	8		14		17	17	12	17	10	21	16	9	12	13	15	5	10	14	17	11	8	271	石川
高知	8	14	11		17		13	11	10	10	13	12	10	6	8	4	5	7	5	5	5	6	8	188	高知
香川	10	5	7		7		6	4	6	2	6	7	6	8	7	6	4	4	10	5	9	8	7	134	香川
佐賀	8	27	15		6		10	14	16	20	8	12	6	13	11	9	11	12	25	19	14	15	6	277	佐賀
青森	13	7	9		13		13	6	9	7	7	3	7	5	4	7	4	5	7	8	6	5	5	150	青森
秋田	7	7	8		7		7	4	7	6	7	7	5	12	4	6	7	5	4	7	5	6	5	133	秋田
和歌山	8	3	4		9			10	3	5	4	5	4	5	3	4	7	4	4	3	3	5	5	98	和歌山
徳島	6	6	3		6		4	8	6	7	3	6	7	7	6	2	2	2	3	3	3	5	4	99	徳

																								島	
島根	9	5	5		4		2	5	4	7	4	4	4	4	4	5	3	2		4	2		4	81	島根
宮崎	11	14	9		5		5	6	7	8	5	6	5	5	10	14	8	10	6	3	6	5	3	151	宮崎
福井	2	7	10		2		5	1	10	3	8	8	2	4	3	3	7	5	2	6	3	3	3	97	福井
山口	15	13	16		12		11	5	16	7	11	11	7	5	8	8	11	10	6	4	7	12	2	197	山口
合計	1,165	1,158	1,235		1,205		1,189	1,158	1,277	1,254	1,147	1,221	1,097	1,127	1,131	1,107	1,130	1,165	1,175	1,209	1,136	1,120	1,305	24,711	合計

出典：<https://anzeninfo.mhlw.go.jp/user/anzen/tok/anst00.htm>（職場のあんぜんサイト）

[https://www.jisha.or.jp/international/topics/202211\\_04.html](https://www.jisha.or.jp/international/topics/202211_04.html)に戻る。