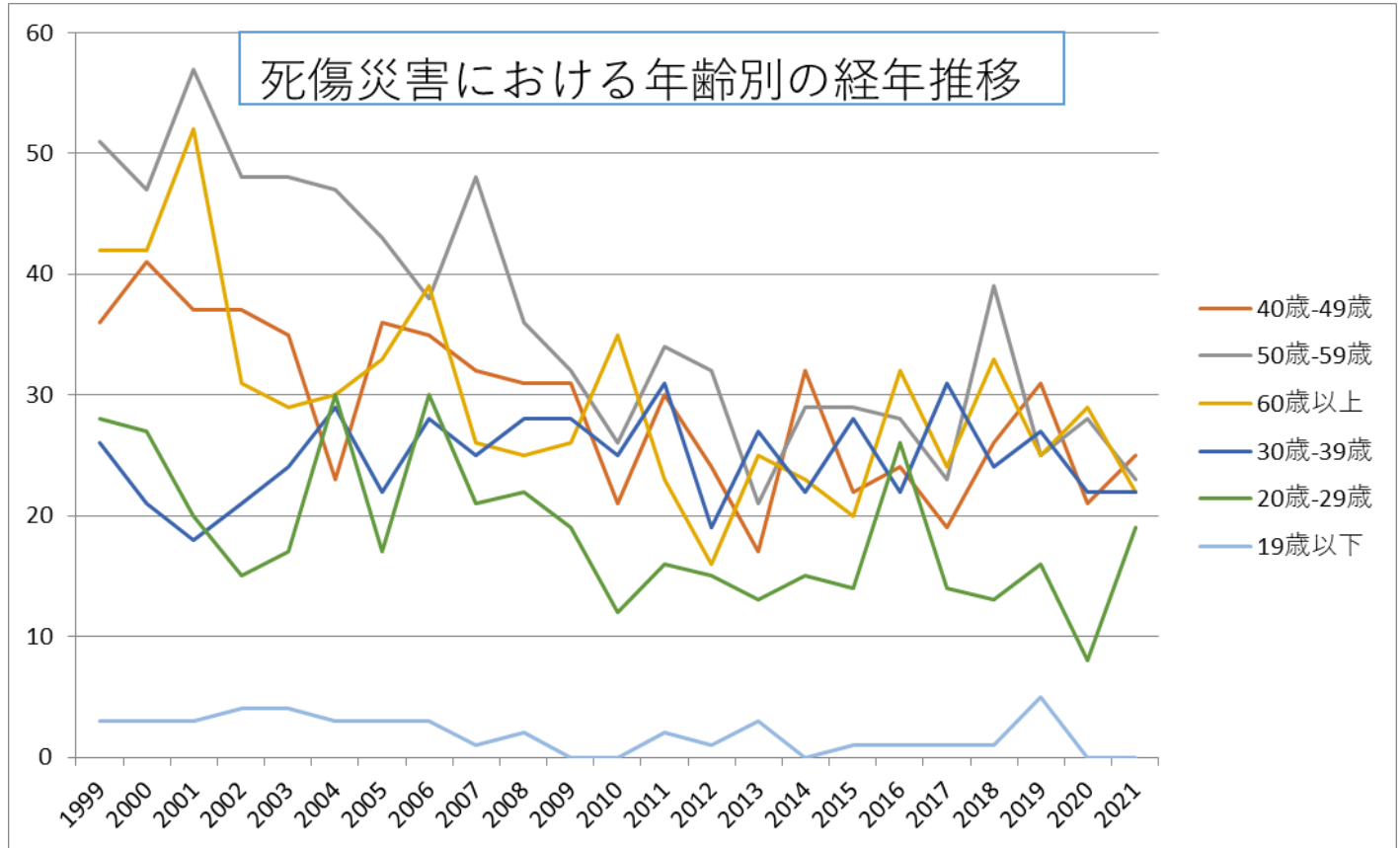
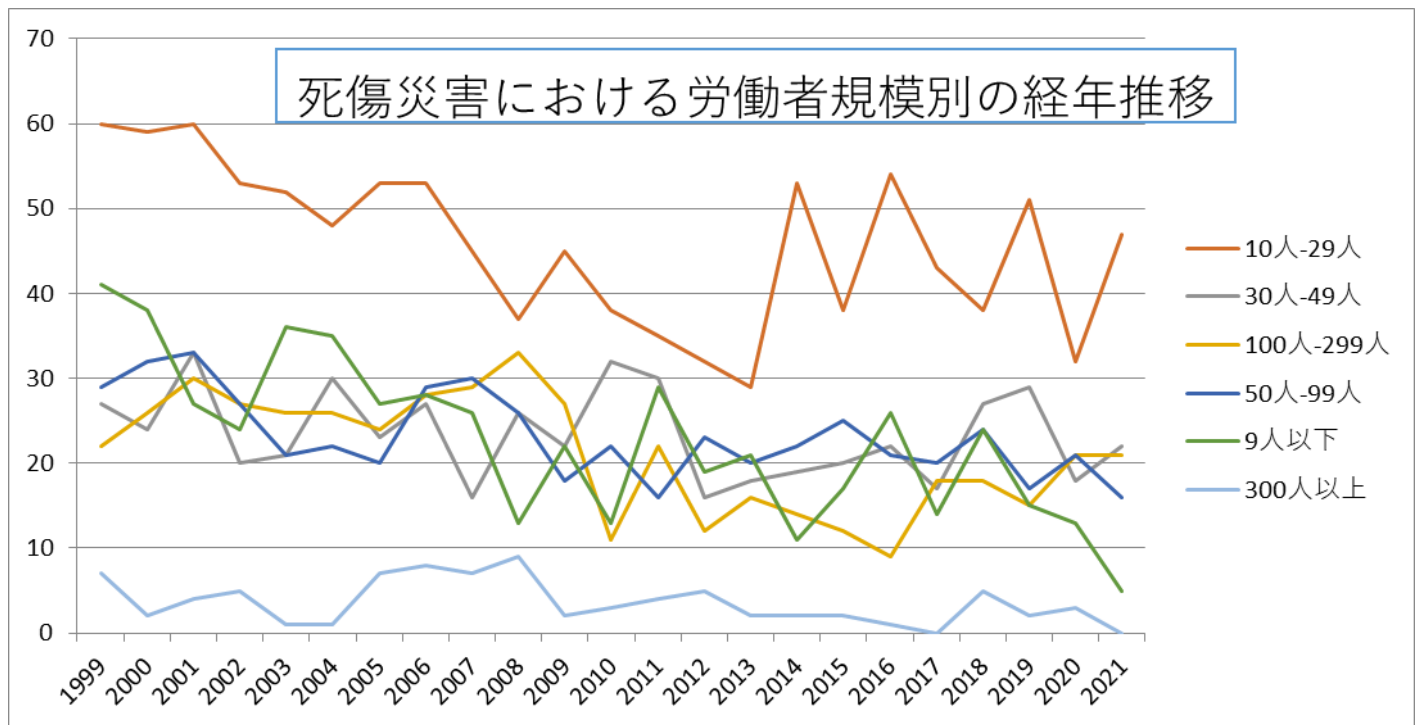


010105酒類製造業における死傷災害の年齢別、規模別、月別及び都道府県別の経年推移（1999-2021年）

010105酒類製造業における死傷災害の年齢別の経年推移（1999-2021年）



010105酒類製造業における死傷災害の労働者規模別の経年推移（1999-2021年）



010105酒類製造業における死傷災害の月別Top5の経年推移（1999-2021年）

49歳	36	41	37	37	35	23	36	35	32	31	31	21	30	24	17	32	22	24	19	26	31	21	25	666	49歳
50歳-59歳	51	47	57	48	48	47	43	38	48	36	32	26	34	32	21	29	29	28	23	39	25	28	23	832	50歳-59歳
60歳以上	42	42	52	31	29	30	33	39	26	25	26	35	23	16	25	23	20	32	24	33	25	29	22	682	60歳以上
30歳-39歳	26	21	18	21	24	29	22	28	25	28	28	25	31	19	27	22	28	22	31	24	27	22	22	570	30歳-39歳
20歳-29歳	28	27	20	15	17	30	17	30	21	22	19	12	16	15	13	15	14	26	14	13	16	8	19	427	20歳-29歳
19歳以下	3	3	3	4	4	3	3	3	1	2			2	1	3		1	1	1	1	5			44	19歳以下
合計	186	181	187	156	157	162	154	173	153	144	136	119	136	107	106	121	114	133	112	136	129	108	111	3,221	合計

010105酒類製造業における死傷災害の労働者規模別の経年推移（1999-2021年）

労働者規模	1999	2000	2001	2002	2003	2004	2005	2006	2007	2008	2009	2010	2011	2012	2013	2014	2015	2016	2017	2018	2019	2020	2021	total	労働者規模
10人-29人	60	59	60	53	52	48	53	53	45	37	45	38	35	32	29	53	38	54	43	38	51	32	47	1,055	10人-29人
30人-49人	27	24	33	20	21	30	23	27	16	26	22	32	30	16	18	19	20	22	17	27	29	18	22	539	30人-49人

8月	12	21	8	9	7	10	7	23	9	7	10	2	6	7	8	5	9	11	10	8	6	9	5	209	8月
6月	11	12	14	10	13	12	12	6	8	6	10	11	8	5	1	9	9	9	3	10	6	6	4	195	6月
4月	14	19	11	3	5	9	4	9	10	8	10	12	11	8	6	8	10	13	11	5	7	6	3	202	4月
合計	186	181	187	156	157	162	154	173	153	144	136	119	136	107	106	121	114	133	112	136	129	108	111	3,221	合計

010105酒類製造業における死傷災害の都道府県別の経年推移（1999-2021年）

県	1999	2000	2001	2002	2003	2004	2005	2006	2007	2008	2009	2010	2011	2012	2013	2014	2015	2016	2017	2018	2019	2020	2021	total	県
新潟	4	6	7		4		11	6	4	8	4	8	6	6	2	5	4	5	5	10	8	7	10	130	新潟
鹿児島	15	10	11		11		13	23	19	12	9	9	8	8	14	12	10	11	10	6	14	4	7	236	鹿児島
愛知	6	7	11		5		2	7	7	5	6	5	3	1	2	3	4	1	4	3	9	3	6	100	愛知
兵庫	13	15	25		10		15	12	10	21	11	5	12	9	5	8	8	11	7	11	7	5	5	225	兵庫
福岡	9	7	10		11		7	10	8	2	6	2	4	9	2	2	3	2	3	4	4	3	5	113	福岡
高知	1	7	4		2		1		4	2	1		1	1	1		2	6	1	1		4	5	44	高知
静岡	1				4		3		4	3	1	2	2	1	1	2	1	5	2			2	5	39	静岡
長野	5	5	5		1		2	4	4	6	5	6	6	7	3	7	5	9	7	5	3	6	4	105	長野
北海道	5	7	7		2		5	10	5	3	7	5	5	3	3	3	11	1	6	2	2	5	4	101	北海道
三重	3	6	2		3		2	5	2	2	3	2	3	1	1	2	3	1		2		2	4	49	三重
岩手	2	1	2		1		3	3	2	2	2	1	2	1	1	1		1	2	3	1	2	4	37	岩手
京都	11	9	7		3		3	11	10	7	5	4	10	3	5	4	3	5	1	7	4	5	3	120	京都
秋	8	9	7		12		5	5	4	6	3	1	2	3	8	5	9	2	6	3	7	3	3	111	秋

田																									田
福島	4	9	4		5		4	7	4	4	3	3	4	1	2	3	4	6	3	4	6	5	3	88	福島
千葉	6	7	3		4		2	4	5	1	5	4	4	1	4	2	1	4	2	3	5	5	3	75	千葉
岐阜	4	4	2		2		4	1	1	5	3	3	2	3	2		3	4	1	1		2	3	50	岐阜
山口	1	1	2		1		1	2			2		1	1	2	6	2	3		1	3	2	3	34	山口
奈良	3		1				1			1	2	1			1	1	3	3	1		2	3	3	26	奈良
宮崎	5	1	5		9		7	11	6	9	14	11	4	11	3	4	2	6	8	8	2	5	2	133	宮崎
山形	2	5	6		4		5	3	4	3	3	2	3	2	4	5	2	3	1	6	5	2	2	72	山形
埼玉	1		3		2		2	4	4	3	1	3	1	3	4	4	6	3	4	2	5	1	2	58	埼玉
宮城	4	5	1		3		4	3	5	1	4	1	6	1	3	2		3	2	3	2	2	2	57	宮城
佐賀	4	3			4		3	4	1	1	3	6	1	3	2		1	8	1	4	4	2	2	57	佐賀
沖縄	5	3	3		2		4	1	1		2	2	2	3	2	2	2		7	2	2	3	2	50	沖縄
山梨	5	4	4				3	3	4	3	2	1	2		2	1		2	2	4	3	1	2	48	山梨
栃木	2	1	5		9		2		1	4	1	3	4	1		4	2	1	2	1		1	2	46	栃木
岡山	4	3	4		4		2	1		1			2	1			2	2	4	5	2	1	2	40	岡山
神奈川			1		1		2	2	2	4		2	2	3	2	1	1	2	1			2	2	30	神奈川
島根	6	3			4			1	2	1	2			1	2	2	2		1	1			2	30	島根
広島	14	4	9		5		5	3	2	1	2	2	6		3	3	2	5	2	4	2	3	1	78	広島
茨城	3	3	2				3	2	4	3	2	3	2	1	3	4	1	1	4	4	1	5	1	52	茨城

大阪	4	1	2		3		2	3	2	1	3	1	3	1	1	1	2		2	4	2		1	39	大阪
和歌山	1	1	1		1		1		2	3	3	4	2	2	2	3	3	1		1	3	1	1	36	和歌山
長崎	3	1	1		2		1	1			2	2	1	1	2	4			1	1	3	3	1	30	長崎
青森	1	3	1		7		1	2	2		1		1	2		1		1	1	1	1		1	27	青森
東京	2	3	1		2		1	3	1	2	2	2	1		1		1	2				1	1	26	東京
愛媛	3	3	4					2	1		2	1	1	1	1			2	1				1	24	愛媛
徳島	2	1					1						1									1	1	7	徳島
大分	2	2	6		5		1	5	4	3	3	5	5	3	4	2	2	3	1	5	4	1		66	大分
熊本		4	6		2		3	3	2	1	4	2	2		1	3		2			2	1		38	熊本
石川	2	2	3		2		7			1	1	1	4	2	1	1	1	2	2	3	1			36	石川
群馬	3	7	3		1			2	1	3		1	2	2		1	1	1		2	1	4		35	群馬
富山			1				4	2	4	3		1	1	1	2	3	2			5	1	1		31	富山
福井	2	4	3		2		3	1	1	2				1		1	1		1	1	3			26	福井
滋賀	3	2	1		1		1					1	1	1	1				2	2	2			18	滋賀
鳥取	1		1				1		3	1		1	1	1	1		2	1	1		2			17	鳥取
香川	1	2			1		1	1	1		1					2		2		1				13	香川
合計	186	181	187		157		154	173	153	144	136	119	136	107	106	121	114	133	112	136	129	108	111	2,903	合計

https://www.jisha.or.jp/international/topics/202211_04.htmlに戻る。