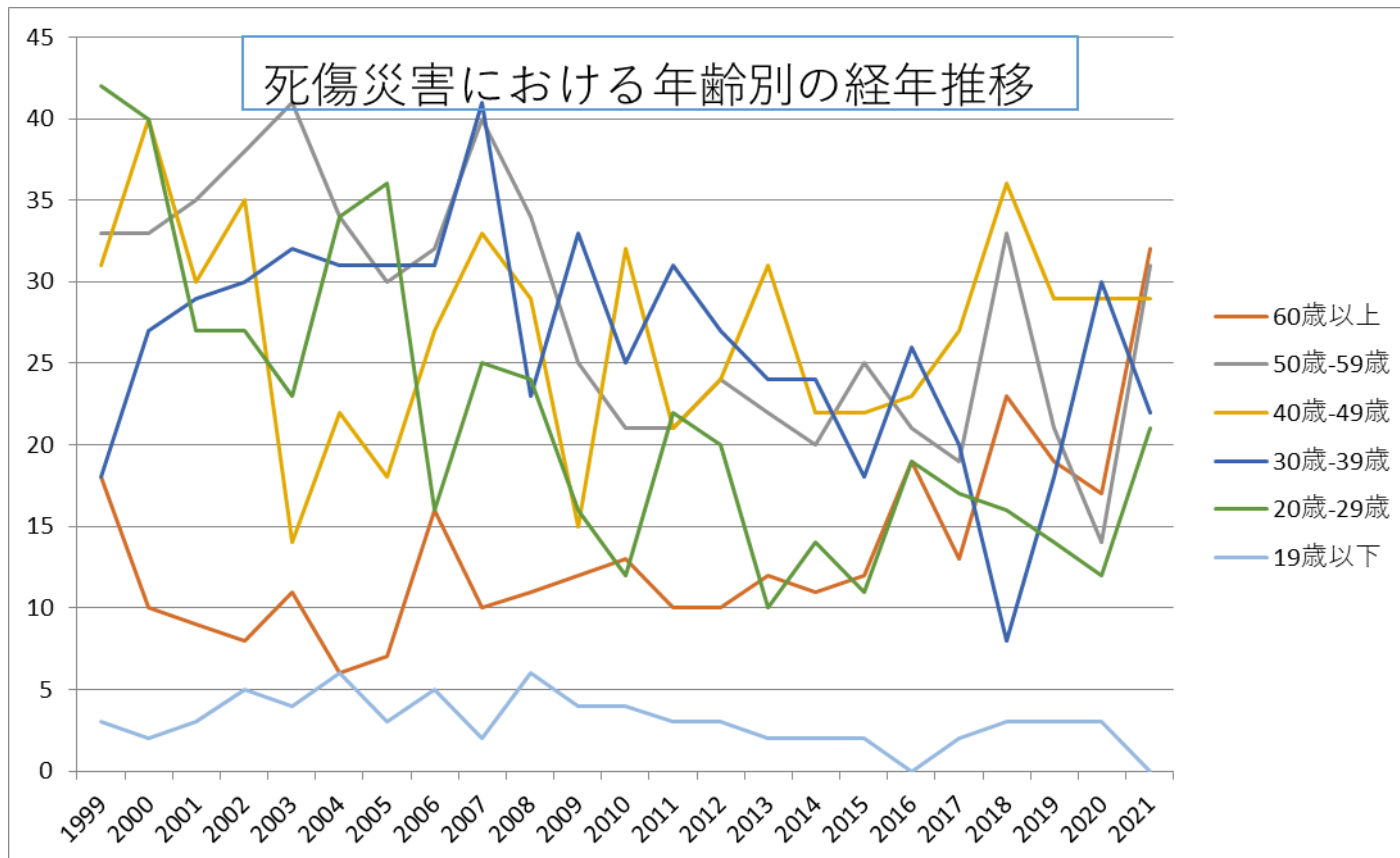
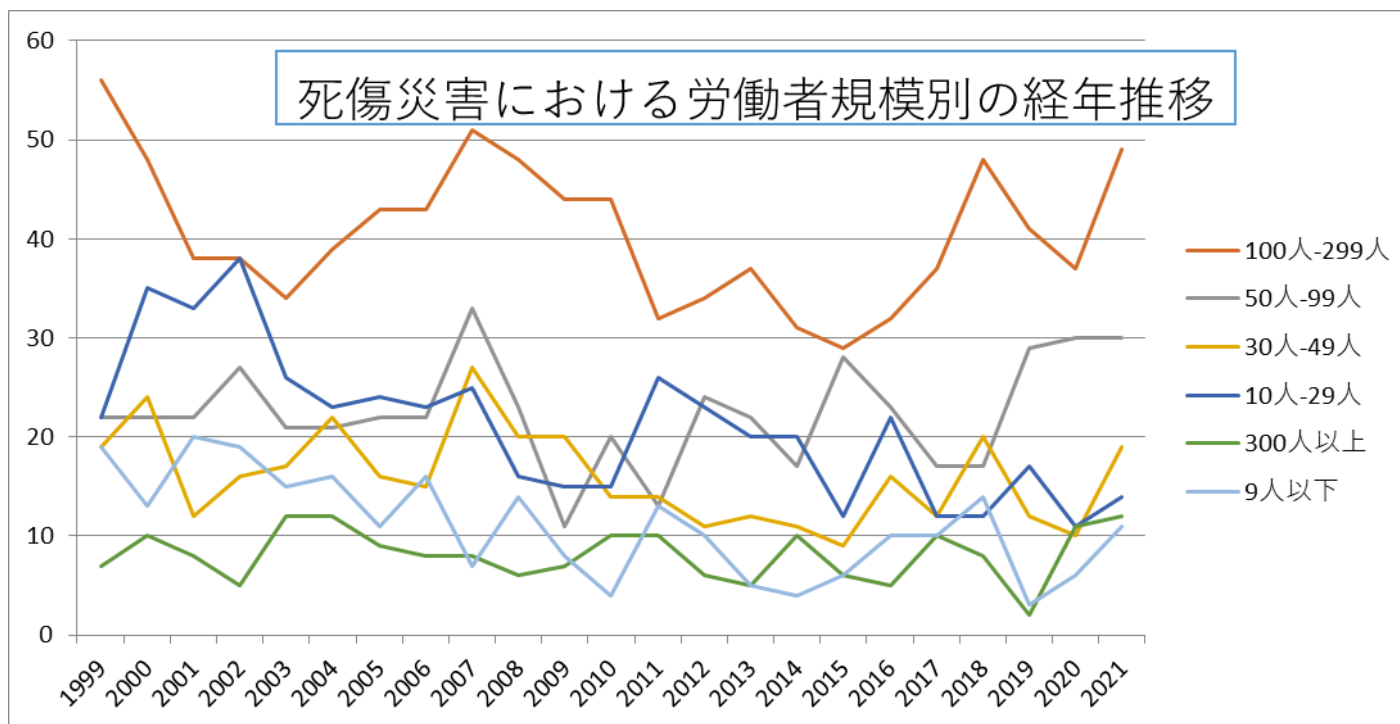


010106飲料（酒類を除く）製造業における死傷災害の年齢別、規模別、月別及び都道府県別の経年推移（1999-2021年）

010106飲料（酒類を除く）製造業における死傷災害の年齢別の経年推移（1999-2021年）



010106飲料（酒類を除く）製造業における死傷災害の労働者規模別の経年推移（1999-2021年）



010106飲料（酒類を除く）製造業における死傷災害の月別Top5の経年推移（1999-2021年）

以上	18	10	9	8	11	6	7	16	10	11	12	13	10	10	12	11	12	19	13	23	19	17	32	309	以上
50歳-59歳	33	33	35	38	41	34	30	32	40	34	25	21	21	24	22	20	25	21	19	33	21	14	31	647	50歳-59歳
40歳-49歳	31	40	30	35	14	22	18	27	33	29	15	32	21	24	31	22	22	23	27	36	29	29	29	619	40歳-49歳
30歳-39歳	18	27	29	30	32	31	31	31	41	23	33	25	31	27	24	24	18	26	20	8	18	30	22	599	30歳-39歳
20歳-29歳	42	40	27	27	23	34	36	16	25	24	16	12	22	20	10	14	11	19	17	16	14	12	21	498	20歳-29歳
19歳以下	3	2	3	5	4	6	3	5	2	6	4	4	3	3	2	2	2		2	3	3	3		70	19歳以下
合計	145	152	133	143	125	133	125	127	151	127	105	107	108	108	101	93	90	108	98	119	104	105	135	2,742	合計

010106飲料（酒類を除く）製造業における死傷災害の労働者規模別の経年推移（1999-2021年）

労働者規模	1999	2000	2001	2002	2003	2004	2005	2006	2007	2008	2009	2010	2011	2012	2013	2014	2015	2016	2017	2018	2019	2020	2021	total	労働者規模
100人-299人	56	48	38	38	34	39	43	43	51	48	44	44	32	34	37	31	29	32	37	48	41	37	49	933	100人-299人
50人-99人	22	22	22	27	21	21	22	22	33	23	11	20	13	24	22	17	28	23	17	17	29	30	30	516	50人-99人

30人-49人	19	24	12	16	17	22	16	15	27	20	20	14	14	11	12	11	9	16	12	20	12	10	19	368	30人-49人
10人-29人	22	35	33	38	26	23	24	23	25	16	15	15	26	23	20	20	12	22	12	12	17	11	14	484	10人-29人
300人以上	7	10	8	5	12	12	9	8	8	6	7	10	10	6	5	10	6	5	10	8	2	11	12	187	300人以上
9人以下	19	13	20	19	15	16	11	16	7	14	8	4	13	10	5	4	6	10	10	14	3	6	11	254	9人以下
合計	145	152	133	143	125	133	125	127	151	127	105	107	108	108	101	93	90	108	98	119	104	105	135	2,742	合計

010106飲料（酒類を除く）製造業における死傷災害の月別の経年推移（1999-2021年）

月	1999	2000	2001	2002	2003	2004	2005	2006	2007	2008	2009	2010	2011	2012	2013	2014	2015	2016	2017	2018	2019	2020	2021	total	月
5月	15	16	10	9	11	8	11	8	13	6	9	9	7	14	6	14	5	7	12	10	5	15	16	236	5月
6月	8	7	17	17	11	17	7	14	15	10	10	9	14	12	16	5	10	12	11	7	8	6	15	258	6月
7月	9	14	11	18	14	13	21	14	18	14	6	10	10	8	10	7	10	8	6	13	9	7	14	264	7月
3月	14	16	13	15	15	12	13	15	13	13	3	8	8	7	8	8	9	4	7	7	7	16	12	243	3月
9月	12	13	9	14	5	7	8	11	10	10	10	7	9	11	9	8	9	8	7	6	8	5	11	207	9月
8月	13	17	18	12	5	16	15	8	11	12	6	10	10	8	10	7	6	11	11	11	10	10	10	247	8月
10月	14	9	11	12	11	8	9	8	14	10	10	13	8	13	7	8	5	19	10	13	8	5	10	235	10月
4月	14	10	14	12	12	10	11	14	17	16	7	5	11	5	6	5	7	12	6	13	12	4	10	233	4月
1月	9	11	6	9	11	14	8	11	11	15	13	12	10	12	8	5	6	4	7	11	10	5	10	218	1月

12月	10	8	8	11	11	14	8	5	10	9	9	10	8	4	3	13	9	7	7	12	8	9	10	203	12月
2月	13	15	4	6	14	9	7	8	10	6	11	6	7	11	10	6	7	5	7	9	12	8	9	200	2月
11月	14	16	12	8	5	5	7	11	9	6	11	8	6	3	8	7	7	11	7	7	7	15	8	198	11月
合計	145	152	133	143	125	133	125	127	151	127	105	107	108	108	101	93	90	108	98	119	104	105	135	2,742	合計

010106飲料（酒類を除く）製造業における死傷災害の都道府県別の経年推移（1999-2021年）

県	1999	2000	2001	2002	2003	2004	2005	2006	2007	2008	2009	2010	2011	2012	2013	2014	2015	2016	2017	2018	2019	2020	2021	total	県
愛知	8	3	4		4		3	10	5	3	7	1	3	1	4	2	2	6	3	5	3	9	12	98	愛知
長野	9	12	10		9		3	8	8	12	7	6	3	4	7	1	3	2	5	6	6	5	10	136	長野
静岡	11	11	13		13		8	8	9	9	9	12	8	10	4	9	6	11	9	8	6	13	9	196	静岡
広島	3	2	5		5		6	2	1	1		1	3	3	1	5	1	4	5	2	3	2	9	64	広島
山梨	2	1	2		2		7	6	5	5	4	3	2	10	2	6	3	7	6	7	10	8	8	106	山梨
北海道	9	13	5		5		6	4	7	2	6	4	5	3	1	2	4	5	3	9	3	4	7	107	北海道
千葉	15	5	4		7		1	3	11	7	5	7	5	5	10	3	8	4	6	8	8	2	6	130	千葉
和歌山	3	5	5		4		3	7	5	3		2	2	3	6	8	3	5	2	3	5	4	6	84	和歌山
大阪	6	4	5		1		5	5	4	6	4	3	3	2	2	4	1	1		2		1	6	65	大阪
青森	1	3	4		5		1	3	3	5	2	6	7	7	5	3	5	2	2	3	5	4	5	81	青森
神奈川	3	5	4		3		7	6	4	3	3	3	3	6	1	2	2	3	1	4	6	1	5	75	神奈川
山形	1	5	1		3		4	2	4	4	3	5	1	2	1		2		5	1	3	4	5	56	山形

兵庫	7	9	2		3		3	5	4	4	8	2	4	1	5	2	4	4	4	5	2	3	4	85	兵庫	
京都	9	1	7		6		8	5	4	5	4	5	1		2	1	1	1	3		3	2	4	72	京都	
宮崎	7	6			3		3	1	2	2	1			3		3	1	1			2		4	4	43	宮崎
大分	5	7	3				5	3	1	6	4	4	6	2	2	1	2	3	4	4	1	1	3	67	大分	
三重	1	1	2		5		3	2	5	3	3	3	6	1	1	3	3	4	1	7	5	4	3	66	三重	
佐賀	1	1	3				2	3	3	3	1	2	5	3		5	1	3	5	2		3	3	49	佐賀	
富山	2	3	2		1		4	2	3	3	1	2	3	2		2	1	4	3	1	2	3	3	47	富山	
群馬	5	6	8		8		4	7	6	3	6	1	7	3	4	7	3	4	2	6	7	5	2	104	群馬	
埼玉	2	7	4		6		3	5	10		2	3	1	5	4	3	3	1	2	5	2	1	2	71	埼玉	
岐阜	6	4	2		2		3	1	3	5	2	3	1	4	2	1	2	4	1	5	1	2	2	56	岐阜	
山口	3	2	1		1		6		4	5	5	3	3	4	3	1			1	3	3	2	2	52	山口	
茨城	4	7	4		1		2	3	3	3		2	1	1		3	2	1	2	1	1		2	43	茨城	
栃木	2	2	4					4	1	2		3	2	3	4	1	3	1				2	2	36	栃木	
鹿児島	1	2			3		3	1	1				3	1	2	3	5	3	2	2	1		2	35	鹿児島	
滋賀		1	1		4		2		1	1		1	1	1	1	2	2	3	2	1	1	2	2	29	滋賀	
福岡	5	4	5		5		3	6	11	5	8	5	4	5	6	4	3	2	6	4	4	2	1	98	福岡	
沖縄		1			1		4	4	3	5	3	1	4	4	3	2	4	4	5	1	1		1	51	沖縄	
東京	4	5	6		1			2	2	2	1	3	1		2	1	2	2	1		4	2	1	42	東京	
島	1		3		2		1	2		1		2	1		3	1	1	2		3	1	3	1	28	島	

根																								根	
岡山		1	3				1		3						1		2	2		1	1	16	岡山		
奈良	1		1		1								1				1				1	6	奈良		
鳥取										1			2							1	1	5	鳥取		
愛媛	2	4	3					3	3	1		1	2	2	3		1		1	2		2	30	愛媛	
高知	1	1				4		3	1	2	1	1	1	3		3	1	2	1		1	26	高知		
熊本	1	3			7		1	1	1	1	1	1		1	1		1	2		1	1	24	熊本		
福島	1	2	1				1		1	2	2				2		1	2			2	17	福島		
宮城			2		1		2		2				3	2	1			1			2	16	宮城		
岩手	1		2				2	1	1				1	2		1	1					12	岩手		
新潟									1	2	1				1			4	1	1		1	12	新潟	
長崎		1	1		1			1						2	1				1		1	9	長崎		
秋田		1							1	1					1	1		1		1		7	秋田		
福井	1		1		1		1		1						1					1		7	福井		
徳島		1			1			1							1					1		5	徳島		
石川	1								1													2	石川		
香川																							香川		
合計	145	152	133		125		125	127	151	127	105	107	108	108	101	93	90	108	98	119	104	105	135	2,466	合計

https://www.jisha.or.jp/international/topics/202211_04.htmlに戻る。