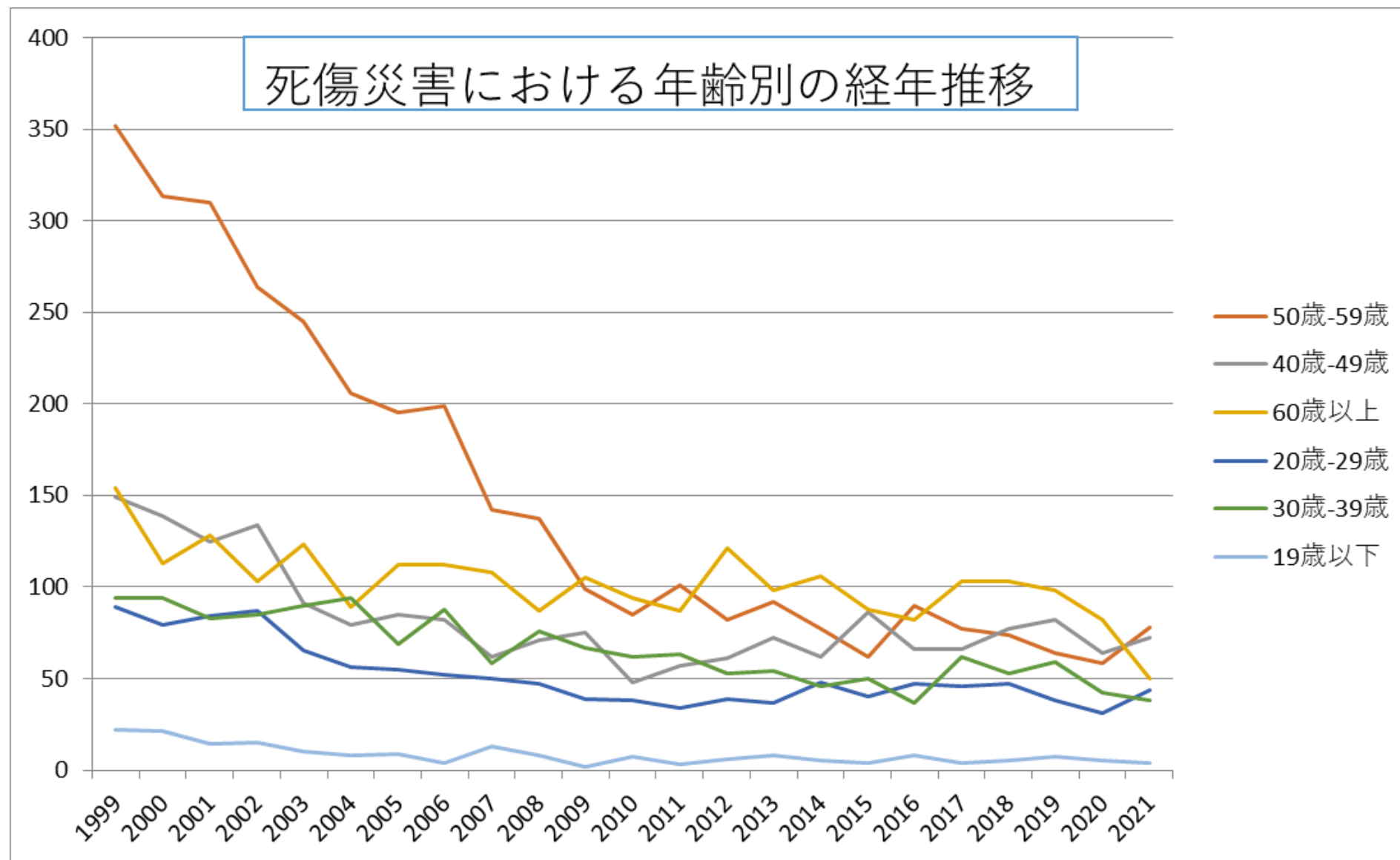
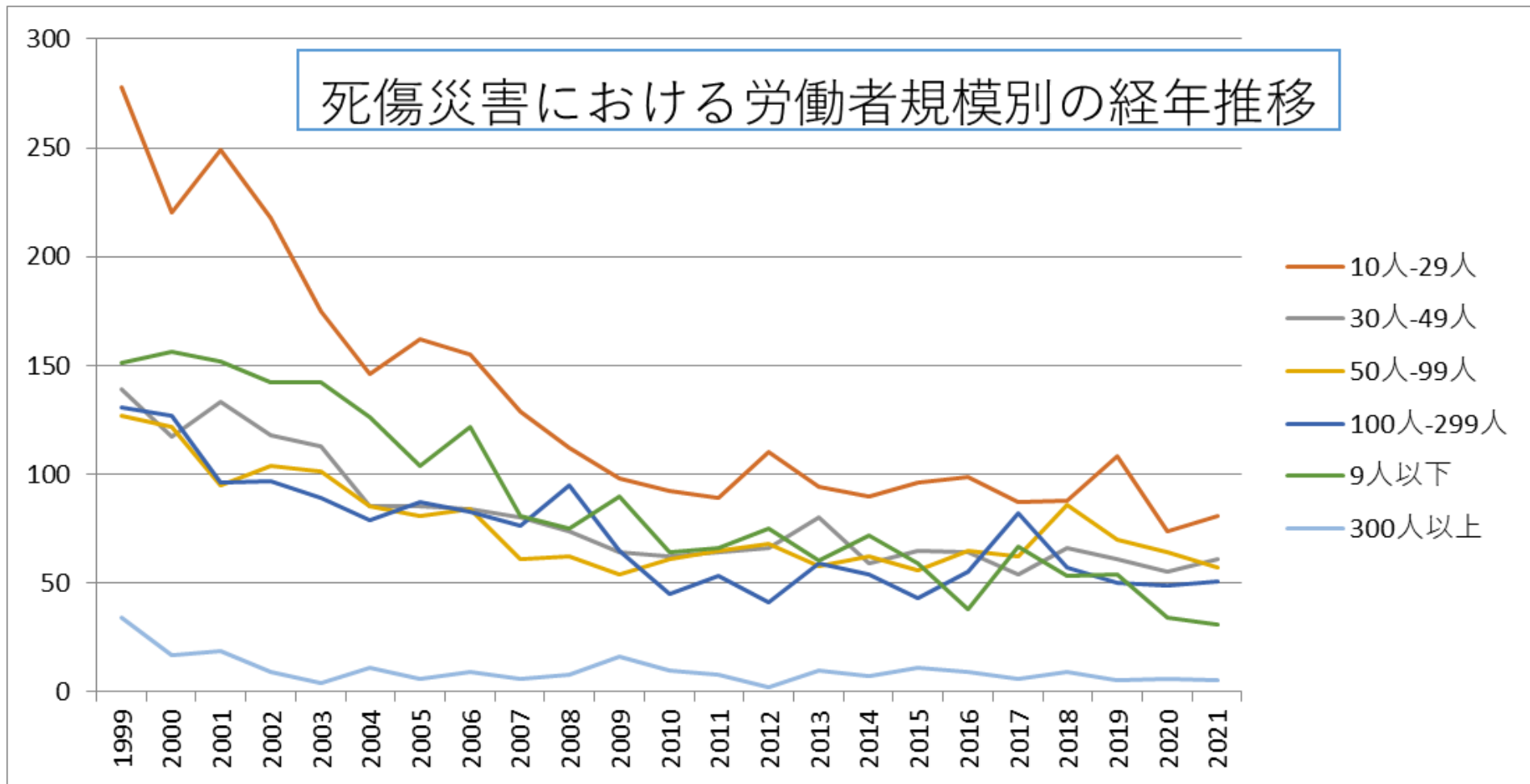


0102繊維工業における死傷災害の年齢別、規模別、月別及び都道府県別の経年推移（1999-2021年）

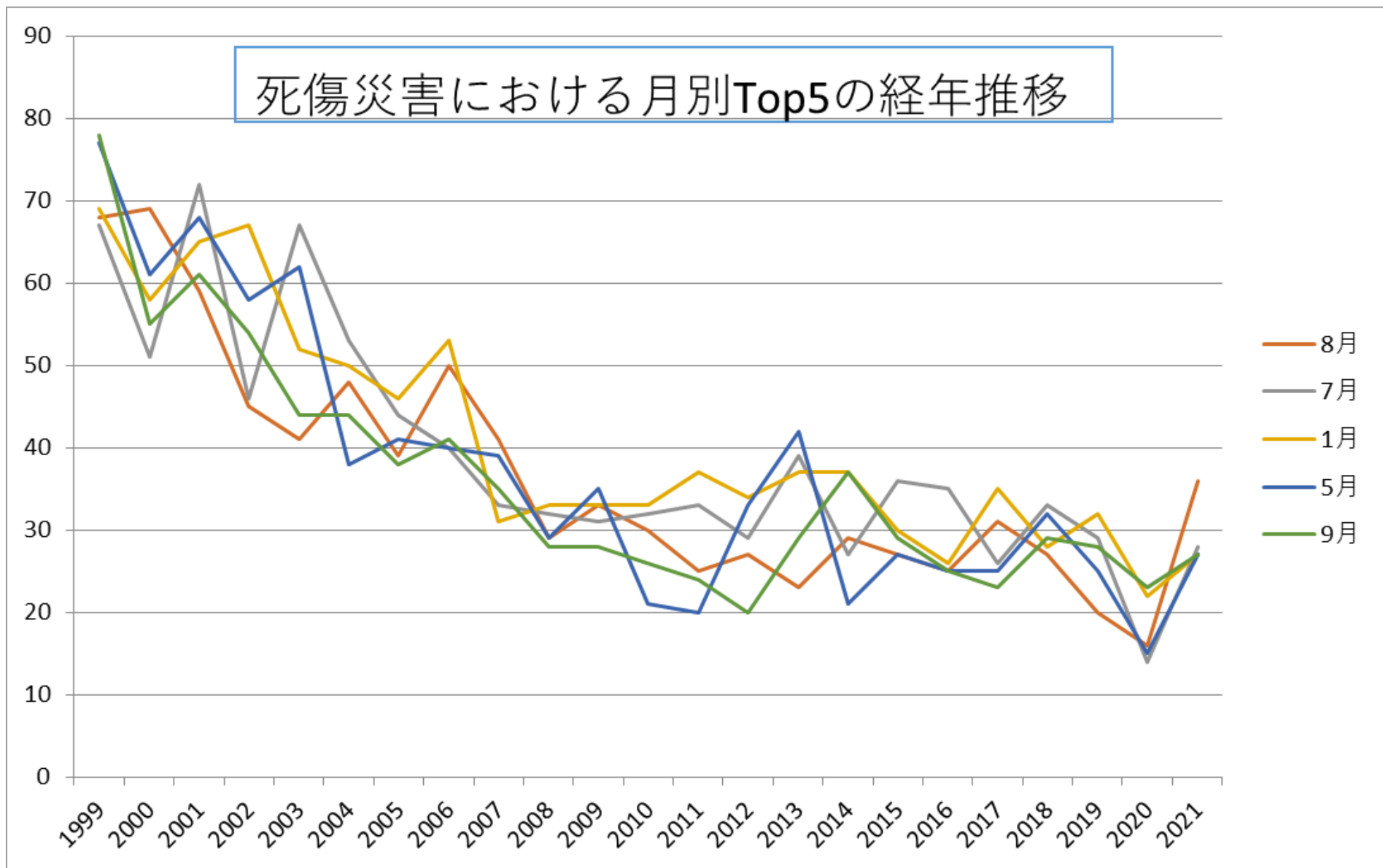
0102繊維工業における死傷災害の年齢別の経年推移（1999-2021年）



0102繊維工業における死傷災害の労働者規模別の経年推移（1999-2021年）



0102繊維工業における死傷災害の月別Top5の経年推移（1999-2021年）



0102繊維工業における死傷災害の都道府県別Top7の経年推移（1999-2021年）

| | | | | | | | | | | | | | | | | | | | | | | | | | |
|---------------------|-----|-----|-----|-----|-----|-----|-----|-----|-----|-----|-----|----|-----|-----|----|-----|----|----|-----|-----|----|----|----|-------|---------------------|
| 59 歲 | 352 | 313 | 310 | 264 | 245 | 206 | 195 | 199 | 142 | 137 | 99 | 85 | 101 | 82 | 92 | 77 | 62 | 90 | 77 | 74 | 64 | 58 | 78 | 3,402 | 59 歲 |
| 40 歲- 49 歲 | 149 | 139 | 125 | 134 | 91 | 79 | 85 | 82 | 62 | 71 | 75 | 48 | 57 | 61 | 72 | 62 | 86 | 66 | 66 | 77 | 82 | 64 | 72 | 1,905 | 40 歲- 49 歲 |
| 60 歲 以 上 | 154 | 113 | 128 | 103 | 123 | 89 | 112 | 112 | 108 | 87 | 105 | 94 | 87 | 121 | 98 | 106 | 88 | 82 | 103 | 103 | 98 | 82 | 50 | 2,346 | 60 歲 以 上 |
| 20 歲- 29 歲 | 89 | 79 | 84 | 87 | 65 | 56 | 55 | 52 | 50 | 47 | 39 | 38 | 34 | 39 | 37 | 48 | 40 | 47 | 46 | 47 | 38 | 31 | 44 | 1,192 | 20 歲- 29 歲 |
| 30 歲- 39 歲 | 94 | 94 | 83 | 85 | 90 | 94 | 69 | 88 | 58 | 76 | 67 | 62 | 63 | 53 | 54 | 46 | 50 | 37 | 62 | 53 | 59 | 42 | 38 | 1,517 | 30 歲- 39 歲 |
| 19 歲 | 22 | 21 | 14 | 15 | 10 | 8 | 9 | 4 | 13 | 8 | 2 | 7 | 3 | 6 | 8 | 5 | 4 | 8 | 4 | 5 | 7 | 5 | 4 | 192 | 19 歲 |

| | | | | | | | | | | | | | | | | | | | | | | | | | |
|-----------|-----|-----|-----|-----|-----|-----|-----|-----|-----|-----|-----|-----|-----|-----|-----|-----|-----|-----|-----|-----|-----|-----|-----|--------|-----------|
| 99人 | 127 | 122 | 95 | 104 | 101 | 85 | 81 | 84 | 61 | 62 | 54 | 61 | 65 | 68 | 58 | 62 | 56 | 65 | 62 | 86 | 70 | 64 | 57 | 1,750 | 99人 |
| 100人-299人 | 131 | 127 | 96 | 97 | 89 | 79 | 87 | 83 | 76 | 95 | 65 | 45 | 53 | 41 | 59 | 54 | 43 | 55 | 82 | 57 | 50 | 49 | 51 | 1,664 | 100人-299人 |
| 9人以下 | 151 | 156 | 152 | 142 | 142 | 126 | 104 | 122 | 81 | 75 | 90 | 64 | 66 | 75 | 60 | 72 | 59 | 38 | 67 | 53 | 54 | 34 | 31 | 2,014 | 9人以下 |
| 300人以上 | 34 | 17 | 19 | 9 | 4 | 11 | 6 | 9 | 6 | 8 | 16 | 10 | 8 | 2 | 10 | 7 | 11 | 9 | 6 | 9 | 5 | 6 | 5 | 227 | 300人以上 |
| 合計 | 860 | 759 | 744 | 688 | 624 | 532 | 525 | 537 | 433 | 426 | 387 | 334 | 345 | 362 | 361 | 344 | 330 | 330 | 358 | 359 | 348 | 282 | 286 | 10,554 | 合計 |

0102繊維工業における死傷災害の月別の経年推移（1999-2021年）

| 月 | 1999 | 2000 | 2001 | 2002 | 2003 | 2004 | 2005 | 2006 | 2007 | 2008 | 2009 | 2010 | 2011 | 2012 | 2013 | 2014 | 2015 | 2016 | 2017 | 2018 | 2019 | 2020 | 2021 | total | 月 |
|----|------|------|------|------|------|------|------|------|------|------|------|------|------|------|------|------|------|------|------|------|------|------|------|-------|----|
| 8月 | 68 | 69 | 59 | 45 | 41 | 48 | 39 | 50 | 41 | 29 | 33 | 30 | 25 | 27 | 23 | 29 | 27 | 25 | 31 | 27 | 20 | 16 | 36 | 838 | 8月 |

| | | | | | | | | | | | | | | | | | | | | | | | | | |
|-----|-----|-----|-----|-----|-----|-----|-----|-----|-----|-----|-----|-----|-----|-----|-----|-----|-----|-----|-----|-----|-----|-----|-----|--------|-----|
| 11月 | 67 | 57 | 53 | 56 | 58 | 31 | 42 | 37 | 35 | 35 | 34 | 36 | 35 | 21 | 20 | 26 | 22 | 32 | 35 | 21 | 29 | 23 | 12 | 817 | 11月 |
| 合計 | 860 | 759 | 744 | 688 | 624 | 532 | 525 | 537 | 433 | 426 | 387 | 334 | 345 | 362 | 361 | 344 | 330 | 330 | 358 | 359 | 348 | 282 | 286 | 10,554 | 合計 |

0102繊維工業における死傷災害の都道府県別の経年推移（1999-2021年）

| 県 | 1999 | 2000 | 2001 | 2002 | 2003 | 2004 | 2005 | 2006 | 2007 | 2008 | 2009 | 2010 | 2011 | 2012 | 2013 | 2014 | 2015 | 2016 | 2017 | 2018 | 2019 | 2020 | 2021 | total | 県 |
|----|------|------|------|------|------|------|------|------|------|------|------|------|------|------|------|------|------|------|------|------|------|------|------|-------|----|
| 愛知 | 150 | 98 | 118 | | 90 | | 95 | 78 | 64 | 64 | 57 | 61 | 45 | 59 | 76 | 40 | 53 | 32 | 31 | 57 | 32 | 38 | 33 | 1,371 | 愛知 |
| 大阪 | 107 | 124 | 113 | | 106 | | 59 | 80 | 66 | 55 | 56 | 49 | 46 | 46 | 41 | 47 | 28 | 43 | 38 | 38 | 43 | 24 | 31 | 1,240 | 大阪 |
| 福井 | 56 | 57 | 48 | | 33 | | 39 | 37 | 31 | 39 | 27 | 28 | 33 | 28 | 29 | 29 | 34 | 37 | 37 | 36 | 38 | 21 | 26 | 743 | 福井 |
| 滋賀 | 24 | 23 | 21 | | 32 | | 12 | 16 | 16 | 19 | 10 | 11 | 14 | 15 | 15 | 15 | 15 | 7 | 17 | 22 | 17 | 10 | 25 | 356 | 滋賀 |
| 石川 | 32 | 32 | 29 | | 31 | | 31 | 36 | 19 | 30 | 19 | 19 | 13 | 19 | 14 | 24 | 28 | 20 | 31 | 24 | 24 | 21 | 15 | 511 | 石川 |
| 岐阜 | 42 | 34 | 20 | | 24 | | 14 | 19 | 19 | 23 | 12 | 14 | 17 | 13 | 19 | 13 | 5 | 8 | 17 | 20 | 11 | 17 | 12 | 373 | 岐阜 |
| 新潟 | 24 | 22 | 20 | | 15 | | 13 | 8 | 9 | 11 | 14 | 11 | 14 | 8 | 5 | 9 | 10 | 10 | 11 | 15 | 9 | 14 | 12 | 264 | 新潟 |

| | | | | | | | | | | | | | | | | | | | | | | | | | |
|-----|----|----|----|--|----|--|---|---|---|---|---|---|---|---|---|---|----|---|---|---|---|---|---|-----|-----|
| 川 | 5 | 4 | 4 | | 3 | | 2 | 1 | 2 | 2 | 5 | 1 | 5 | 3 | 3 | 3 | 5 | 2 | 1 | 5 | | 3 | 2 | 61 | 奈川 |
| 千葉 | 3 | 1 | 1 | | 1 | | 3 | 3 | 4 | 2 | 2 | 2 | 3 | 2 | 1 | 2 | 1 | 3 | 2 | 3 | 1 | 4 | 2 | 46 | 千葉 |
| 島根 | 3 | 8 | 2 | | 2 | | 1 | 3 | 4 | 5 | 1 | | | 2 | 2 | 1 | 1 | 1 | 2 | 2 | 1 | 2 | 2 | 45 | 島根 |
| 宮城 | 5 | 2 | | | 2 | | 1 | 2 | | | 3 | | 3 | 1 | | 1 | 3 | 3 | 1 | 4 | 3 | 3 | 2 | 39 | 宮城 |
| 長崎 | 5 | 3 | 2 | | | | 1 | 1 | 1 | | 2 | | | 4 | | | 3 | 3 | 2 | 1 | 3 | 2 | 2 | 35 | 長崎 |
| 岩手 | 1 | 3 | 1 | | | | 1 | 1 | | | | | 1 | | | 3 | 2 | 2 | 2 | 4 | 4 | 1 | 2 | 28 | 岩手 |
| 群馬 | 13 | 13 | 12 | | 15 | | 3 | 5 | 3 | 4 | 4 | 6 | 6 | 9 | 2 | 3 | 10 | 3 | 6 | 1 | 3 | 5 | 1 | 127 | 群馬 |
| 茨城 | 2 | 3 | 10 | | 3 | | 6 | 5 | 3 | 3 | 3 | 3 | 2 | 1 | 1 | 2 | 1 | 1 | 5 | 6 | 6 | 3 | 1 | 70 | 茨城 |
| 鹿児島 | 9 | 6 | 2 | | 6 | | 7 | 6 | 5 | 3 | 3 | 1 | 1 | | 1 | 1 | 1 | 6 | 3 | 1 | 1 | | 1 | 64 | 鹿児島 |
| 香川 | 2 | 3 | 8 | | 2 | | 2 | 3 | 4 | 2 | 1 | 5 | 6 | 3 | 2 | 5 | | 3 | 1 | 4 | 2 | 3 | 1 | 62 | 香川 |

| | | | | | | | | | | | | | | | | | | | | | | | | | |
|----|---|---|---|--|---|--|---|---|---|---|---|---|---|---|---|---|---|---|---|---|---|---|---|----|----|
| | | | | | | | | | | | | | | | | | | | | | | | | 川 | |
| 高知 | | 4 | 4 | | 2 | | 4 | 2 | | 3 | 3 | 1 | 4 | 1 | 3 | 2 | | | | 3 | 4 | 3 | 1 | 44 | 高知 |
| 山口 | 3 | 4 | 2 | | 1 | | | 2 | 1 | 3 | 2 | 2 | | 5 | 2 | 3 | | 2 | 3 | 1 | 1 | 2 | 1 | 40 | 山口 |
| 佐賀 | 3 | 4 | 2 | | 4 | | 1 | 3 | 3 | 2 | | 2 | 4 | 1 | 2 | 1 | 2 | 2 | | | 2 | | 1 | 39 | 佐賀 |
| 徳島 | 5 | 2 | 8 | | 1 | | 2 | 1 | 1 | 1 | | 2 | | 3 | | 1 | | | 1 | 1 | 1 | | 1 | 31 | 徳島 |
| 大分 | 2 | 2 | 6 | | 3 | | 1 | 1 | | | 1 | 1 | 1 | | 1 | 3 | | | | 1 | | 2 | 1 | 26 | 大分 |
| 山梨 | 3 | 4 | 3 | | 1 | | 1 | 3 | 2 | | 1 | | 2 | 1 | | | | 2 | | 1 | | | 1 | 25 | 山梨 |
| 福島 | 2 | 2 | 4 | | 2 | | 3 | 5 | 4 | 2 | 2 | | | 4 | 1 | 2 | 1 | 1 | 3 | | | | | 38 | 福島 |
| 長野 | 6 | 3 | 2 | | | | | 1 | 1 | 2 | 1 | 1 | 1 | | | 1 | 2 | 1 | 1 | | 1 | 1 | | 25 | 長野 |
| 鳥取 | 1 | | | | | | 1 | | 1 | 1 | | 1 | 1 | 3 | | | | 1 | 2 | 2 | 1 | 1 | | 16 | 鳥取 |
| 秋田 | | 1 | | | | | 1 | | | | | | | 1 | | 1 | | | | | | 1 | | 5 | 秋 |

| | | | | | | | | | | | | | | | | | | | | | | | | | |
|----|-----|-----|-----|--|-----|--|-----|-----|-----|-----|-----|-----|-----|-----|-----|-----|-----|-----|-----|-----|-----|-----|-----|-------|--------|
| | | | | | | | | | | | | | | | | | | | | | | | | 田 | |
| 沖縄 | 1 | | | | | | | 1 | | | | | 1 | 1 | | | | | | | | 1 | | 5 | 沖 縄 |
| 青森 | | | | | | | 1 | | | | | 1 | | | | | 1 | | | | | | | 3 | 青 森 |
| 合計 | 860 | 759 | 744 | | 624 | | 525 | 537 | 433 | 426 | 387 | 334 | 345 | 362 | 361 | 344 | 330 | 330 | 358 | 359 | 348 | 282 | 286 | 9,334 | 合 計 |

出典：<https://anzeninfo.mhlw.go.jp/user/anzen/tok/anst00.htm>（職場のあんぜんサイト）

https://www.jisha.or.jp/international/topics/202211_04.htmlに戻る。