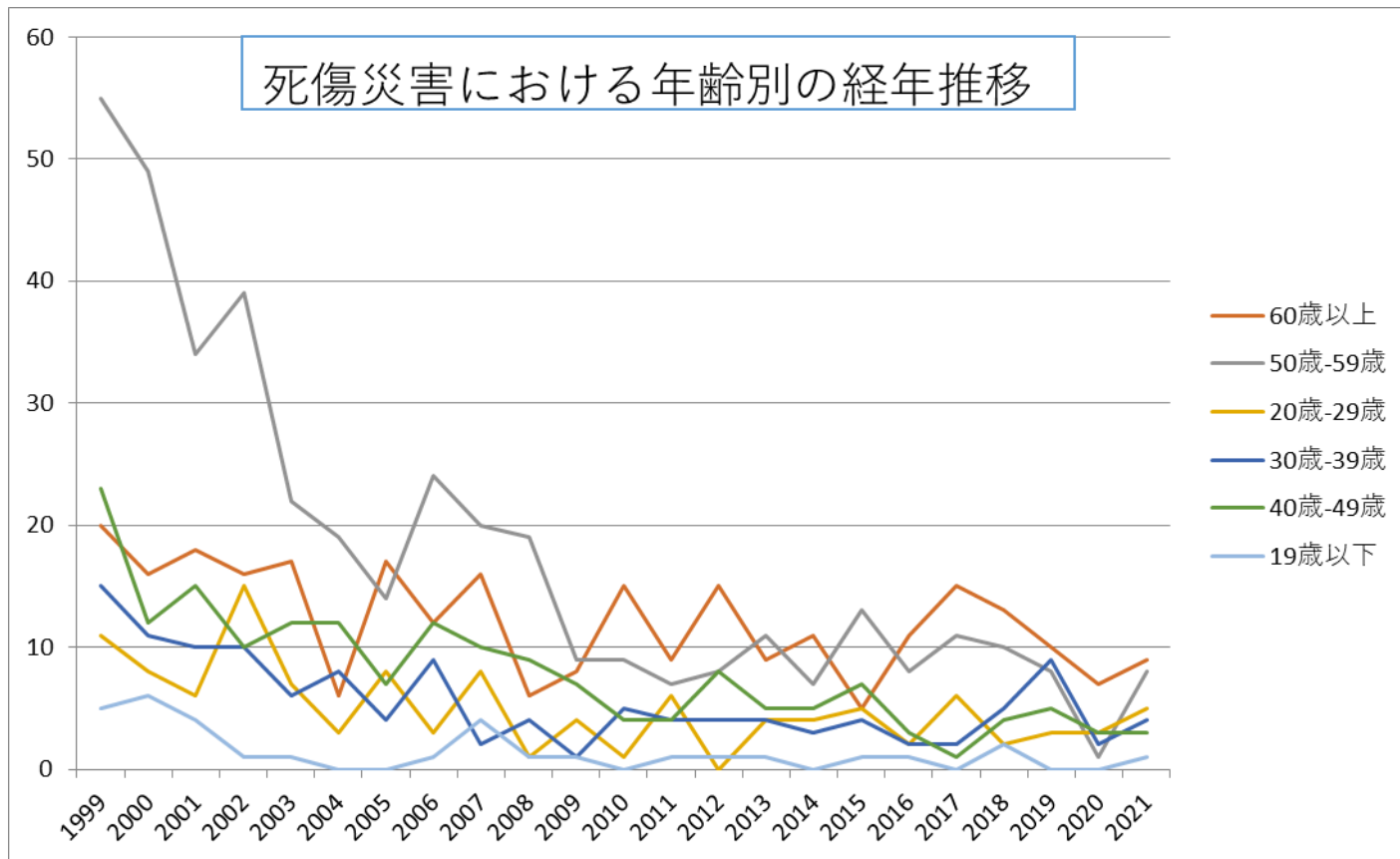
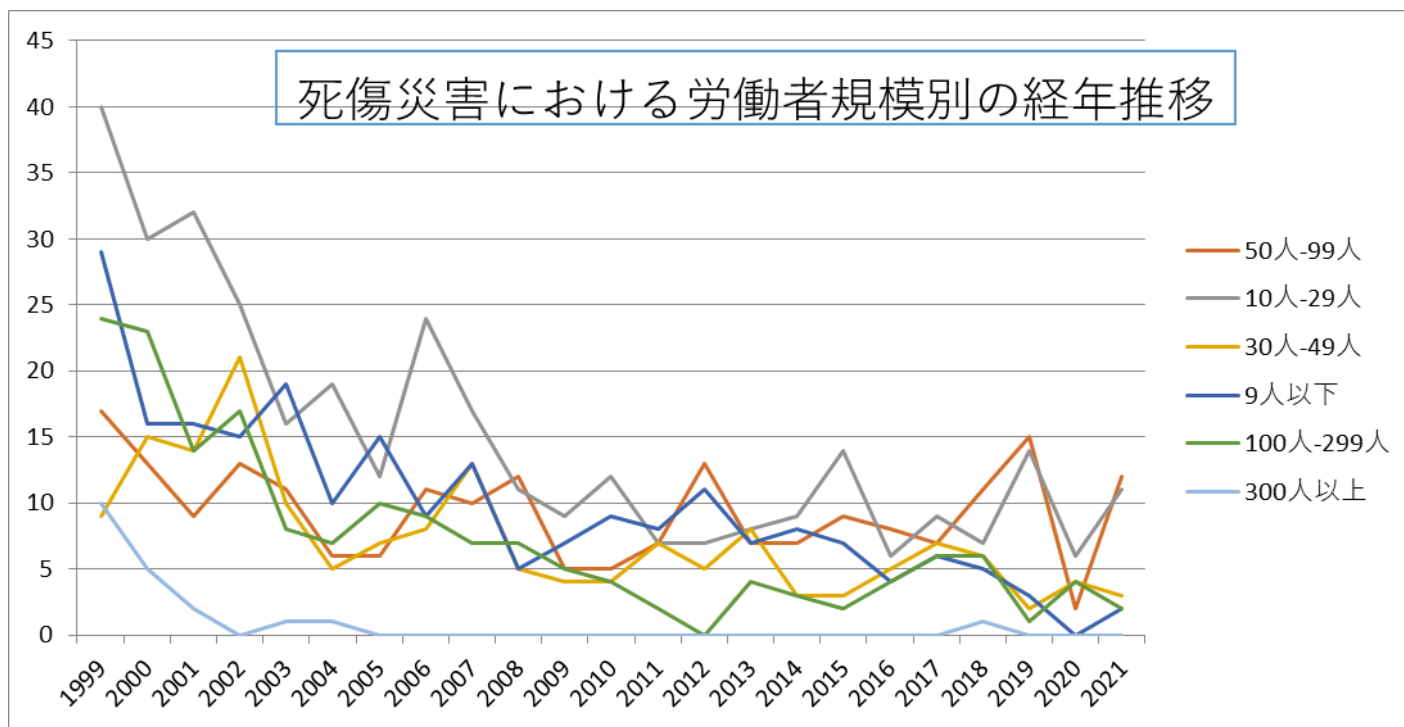


010202紡績業における死傷災害の年齢別、規模別、月別及び都道府県別の経年推移（1999-2021年）

010202紡績業における死傷災害の年齢別の経年推移（1999-2021年）



010202紡績業における死傷災害の労働者規模別の経年推移（1999-2021年）



010202紡績業における死傷災害の月別Top5の経年推移（1999-2021年）



以上	20	16	18	16	17	6	17	12	16	6	8	15	9	15	9	11	5	11	15	13	10	7	9	281	以上
50歳-59歳	55	49	34	39	22	19	14	24	20	19	9	9	7	8	11	7	13	8	11	10	8	1	8	405	50歳-59歳
20歳-29歳	11	8	6	15	7	3	8	3	8	1	4	1	6		4	4	5	2	6	2	3	3	5	115	20歳-29歳
30歳-39歳	15	11	10	10	6	8	4	9	2	4	1	5	4	4	4	3	4	2	2	5	9	2	4	128	30歳-39歳
40歳-49歳	23	12	15	10	12	12	7	12	10	9	7	4	4	8	5	5	7	3	1	4	5	3	3	181	40歳-49歳
19歳以下	5	6	4	1	1			1	4	1	1		1	1	1		1	1		2			1	32	19歳以下
合計	129	102	87	91	65	48	50	61	60	40	30	34	31	36	34	30	35	27	35	36	35	16	30	1,142	合計

010202紡績業における死傷災害の労働者規模別の経年推移（1999-2021年）

労働者規模	1999	2000	2001	2002	2003	2004	2005	2006	2007	2008	2009	2010	2011	2012	2013	2014	2015	2016	2017	2018	2019	2020	2021	total	労働者規模
50人-99人	17	13	9	13	11	6	6	11	10	12	5	5	7	13	7	7	9	8	7	11	15	2	12	216	50人-99人
10人-29人	40	30	32	25	16	19	12	24	17	11	9	12	7	7	8	9	14	6	9	7	14	6	11	345	10人-29人

30人-49人	9	15	14	21	10	5	7	8	13	5	4	4	7	5	8	3	3	5	7	6	2	4	3	168	30人-49人
9人以下	29	16	16	15	19	10	15	9	13	5	7	9	8	11	7	8	7	4	6	5	3		2	224	9人以下
100人-299人	24	23	14	17	8	7	10	9	7	7	5	4	2		4	3	2	4	6	6	1	4	2	169	100人-299人
300人以上	10	5	2		1	1														1				20	300人以上
合計	129	102	87	91	65	48	50	61	60	40	30	34	31	36	34	30	35	27	35	36	35	16	30	1,142	合計

010202紡績業における死傷災害の月別の経年推移（1999-2021年）

月	1999	2000	2001	2002	2003	2004	2005	2006	2007	2008	2009	2010	2011	2012	2013	2014	2015	2016	2017	2018	2019	2020	2021	total	月
1月	13	11	10	6	5	6	1	4	4	3	3	4	3		3	5	5	1	3	4	2	1	7	104	1月
6月	10	10	16	6	6	4	6	7	5	3	4	3	1	1	1	2	4		2	2	3	2	5	103	6月
7月	13	1	9	8	6	10	3	6	8	3	1	4	3	4	5	2	2	4	3	1	2	2	3	103	7月
3月	17	14	5	4	3	4	3	7	5	3	2	2	4	3		1	3	2	3	8	3	1	3	100	3月
10月	10	11	5	9	8	3	4	3	7	7	2	3	3	1	5	1	2	3	4	4	2		3	100	10月
5月	7	8	5	4	7	3	2	5	1		3	1	3	6	4	3	4	1	3	6	3	3	3	85	5月
8月	12	9	5	11	6	5	6	5	6	1	1	4	1	4	2	2	2	2	3	1	5	2	2	97	8月
2月	11	10	9	7	6	3	5	8	3	7	4	1	2	4	2	4	5	4	2		3		1	101	2月
11月	10	9	8	8	6	1	4	5	5	2	3	4	1	3	2	3	1	3	5	1	1	2	1	88	11月







[https://www.jisha.or.jp/international/topics/202211\\_04.html](https://www.jisha.or.jp/international/topics/202211_04.html)に戻る。