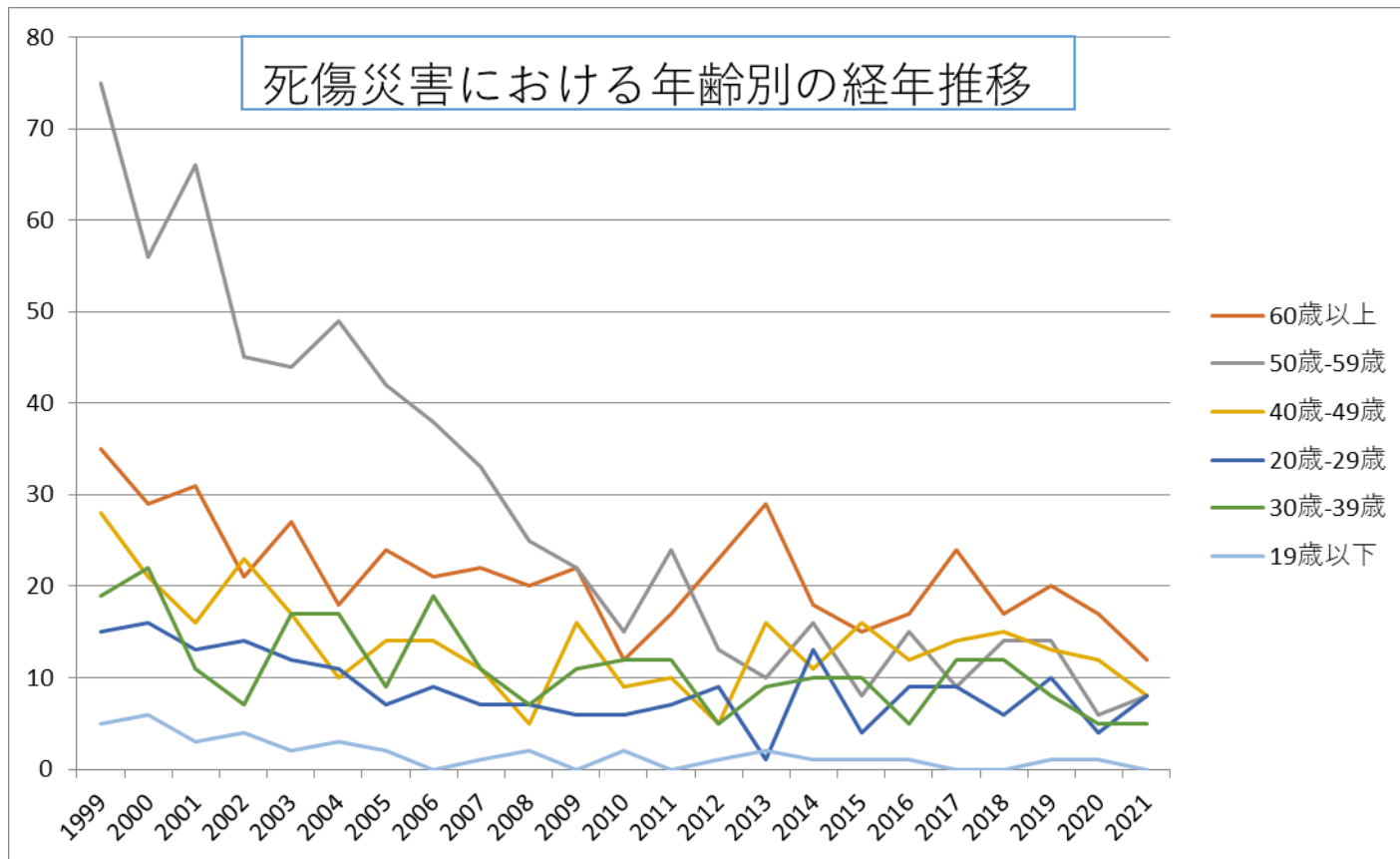
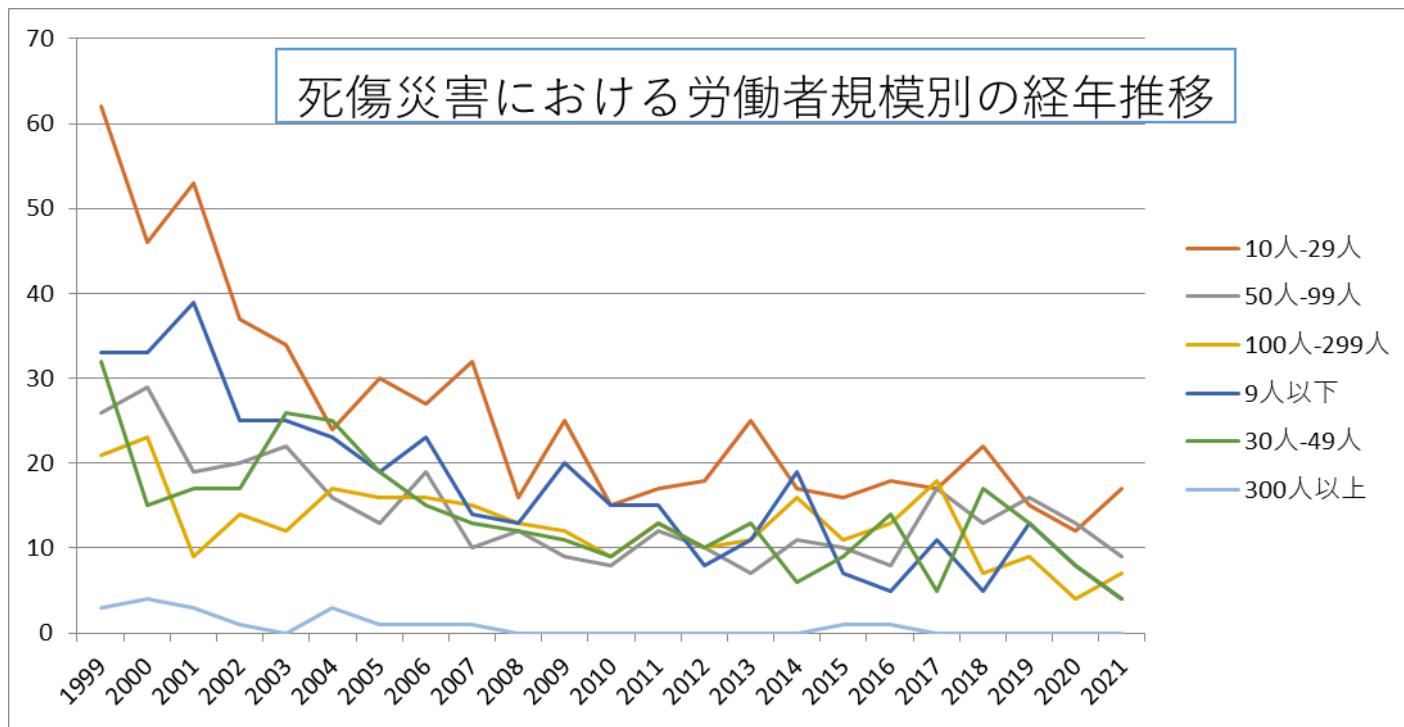


010203織物業における死傷災害の年齢別、規模別、月別及び都道府県別の経年推移（1999-2021年）

010203織物業における死傷災害の年齢別の経年推移（1999-2021年）



010203織物業における死傷災害の労働者規模別の経年推移（1999-2021年）



010203織物業における死傷災害の月別Top5の経年推移（1999-2021年）



以上	35	29	31	21	27	18	24	21	22	20	22	12	17	23	29	18	15	17	24	17	20	17	12	491	以上
50歳-59歳	75	56	66	45	44	49	42	38	33	25	22	15	24	13	10	16	8	15	9	14	14	6	8	647	50歳-59歳
40歳-49歳	28	21	16	23	17	10	14	14	11	5	16	9	10	5	16	11	16	12	14	15	13	12	8	316	40歳-49歳
20歳-29歳	15	16	13	14	12	11	7	9	7	7	6	6	7	9	1	13	4	9	9	6	10	4	8	203	20歳-29歳
30歳-39歳	19	22	11	7	17	17	9	19	11	7	11	12	12	5	9	10	10	5	12	12	8	5	5	255	30歳-39歳
19歳以下	5	6	3	4	2	3	2		1	2		2		1	2	1	1	1			1	1		38	19歳以下
合計	177	150	140	114	119	108	98	101	85	66	77	56	70	56	67	69	54	59	68	64	66	45	41	1,950	合計

010203織物業における死傷災害の労働者規模別の経年推移（1999-2021年）

労働者規模	1999	2000	2001	2002	2003	2004	2005	2006	2007	2008	2009	2010	2011	2012	2013	2014	2015	2016	2017	2018	2019	2020	2021	total	労働者規模
10人-29人	62	46	53	37	34	24	30	27	32	16	25	15	17	18	25	17	16	18	17	22	15	12	17	595	10人-29人
50人-99人	26	29	19	20	22	16	13	19	10	12	9	8	12	10	7	11	10	8	17	13	16	13	9	329	50人-99人





重			3		1				2		1	2	1	1		2		1	2	2	3		1	22	重	
東京	1							2			1	2			1	1	2	1	1	1			1	14	東京	
栃木		1	1		1		1		3		1			1	1				1		1		1	13	栃木	
北海道					1															1	1			1	4	北海道
和歌山	15	15	9		12		9	9	1	3	4	2	5	2	5	4	3	1	3			3	4		109	和歌山
新潟	4	8	7		4		3	1		3	4	3	2	2	1	1	2	1	2	4	1	6		59	新潟	
静岡	4	3	5		6		4	4	3	1	4	3	3	2	2	1	2	2	1	2				52	静岡	
兵庫	8	6	8		7		2	2	1	1		1	3	1	2	3	2	2			2			51	兵庫	
岐阜	6	6	1		2		1	2	5	3	2		1	2	3	1	1	3	4	1	3	3		50	岐阜	
群馬	5	2			3			1	1	1	1	1	3	2			1	1	3			1		26	群馬	
奈良	2	2	2				3	3	2					2		1			1					18	奈良	
佐賀	1	3	1				1	2		1														9	佐賀	
徳島		1	2		1			1				1		1							1			8	徳島	
島根	2	2			1				1															6	島根	
山梨			1		1		1	1										1						5	山梨	
茨城			3						1															4	茨城	
神奈川										1						1	1	1						4	神奈川	
香川																	1		1	1				3	香川	

宮崎													2	1													3	宮崎
鹿児島		1																									3	鹿児島
福島			1										1														2	福島
沖縄													1	1													2	沖縄
宮城	1																										1	宮城
千葉			1																								1	千葉
熊本																											1	熊本
大分								1																			1	大分
青森																												青森
岩手																												岩手
秋田																												秋田
長野																												長野
鳥取																												鳥取
山口																												山口
高知																												高知
長崎																												長崎
合計	177	150	140		119		98	101	85	66	77	56	70	56	67	69	54	59	68	64	66	45	41			1,728	合計	

[https://www.jisha.or.jp/international/topics/202211\\_04.html](https://www.jisha.or.jp/international/topics/202211_04.html)に戻る。