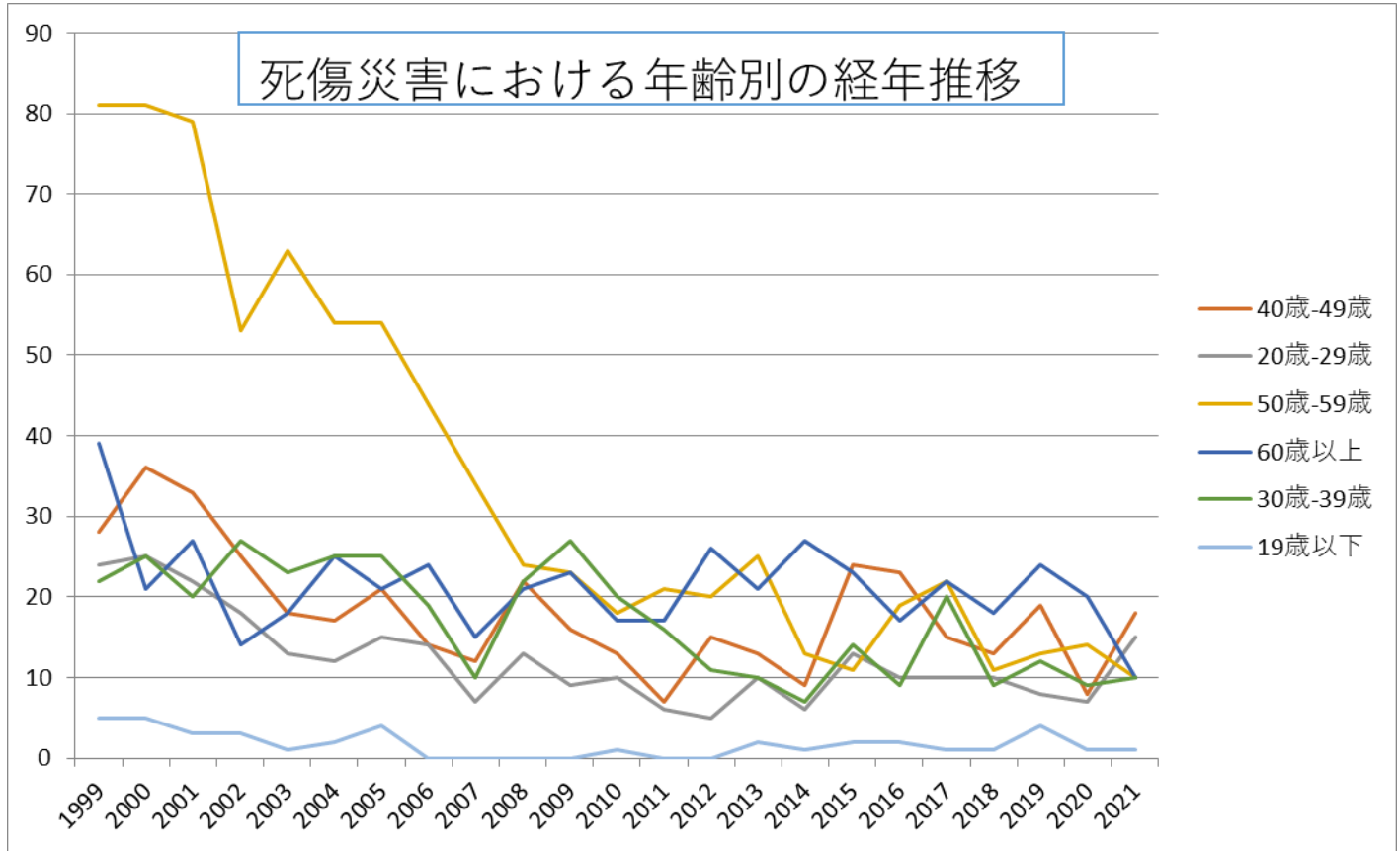
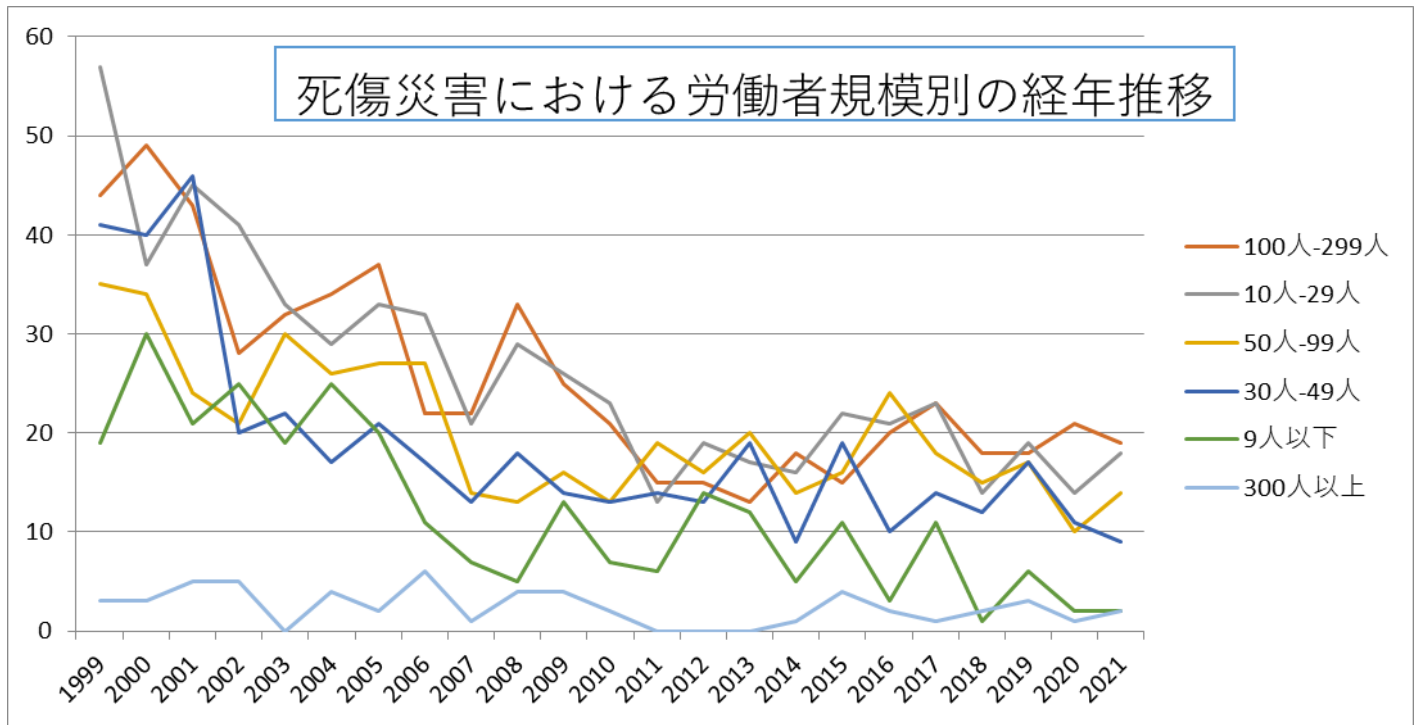


010204染色整理業における死傷災害の年齢別、規模別、月別及び都道府県別の経年推移（1999-2021年）

010204染色整理業における死傷災害の年齢別の経年推移（1999-2021年）



010204染色整理業における死傷災害の労働者規模別の経年推移（1999-2021年）



010204染色整理業における死傷災害の月別Top5の経年推移（1999-2021年）



49歳	28	36	33	25	18	17	21	14	12	22	16	13	7	15	13	9	24	23	15	13	19	8	18	419	49歳
20歳-29歳	24	25	22	18	13	12	15	14	7	13	9	10	6	5	10	6	13	10	10	10	8	7	15	282	20歳-29歳
50歳-59歳	81	81	79	53	63	54	54	44	34	24	23	18	21	20	25	13	11	19	22	11	13	14	10	787	50歳-59歳
60歳以上	39	21	27	14	18	25	21	24	15	21	23	17	17	26	21	27	23	17	22	18	24	20	10	490	60歳以上
30歳-39歳	22	25	20	27	23	25	25	19	10	22	27	20	16	11	10	7	14	9	20	9	12	9	10	392	30歳-39歳
19歳以下	5	5	3	3	1	2	4					1			2	1	2	2	1	1	4	1	1	39	19歳以下
合計	199	193	184	140	136	135	140	115	78	102	98	79	67	77	81	63	87	80	90	62	80	59	64	2,409	合計

010204染色整理業における死傷災害の労働者規模別の経年推移（1999-2021年）

労働者規模	1999	2000	2001	2002	2003	2004	2005	2006	2007	2008	2009	2010	2011	2012	2013	2014	2015	2016	2017	2018	2019	2020	2021	total	労働者規模
100人-299人	44	49	43	28	32	34	37	22	22	33	25	21	15	15	13	18	15	20	23	18	18	21	19	585	100人-299人
10人-29人	57	37	45	41	33	29	33	32	21	29	26	23	13	19	17	16	22	21	23	14	19	14	18	602	10人-29人

50人-99人	35	34	24	21	30	26	27	27	14	13	16	13	19	16	20	14	16	24	18	15	17	10	14	463	50人-99人
30人-49人	41	40	46	20	22	17	21	17	13	18	14	13	14	13	19	9	19	10	14	12	17	11	9	429	30人-49人
9人以下	19	30	21	25	19	25	20	11	7	5	13	7	6	14	12	5	11	3	11	1	6	2	2	275	9人以下
300人以上	3	3	5	5		4	2	6	1	4	4	2				1	4	2	1	2	3	1	2	55	300人以上
合計	199	193	184	140	136	135	140	115	78	102	98	79	67	77	81	63	87	80	90	62	80	59	64	2,409	合計

010204染色整理業における死傷災害の月別の経年推移（1999-2021年）

月	1999	2000	2001	2002	2003	2004	2005	2006	2007	2008	2009	2010	2011	2012	2013	2014	2015	2016	2017	2018	2019	2020	2021	total	月
5月	23	12	22	11	11	6	10	8	8	7	9	7	3	4	12	3	4	7	3	8	7	4	10	199	5月
8月	16	13	17	6	12	18	13	12	6	5	9	6	5	7	6	5	7	7	6	7	6	2	7	198	8月
10月	12	22	18	15	16	13	12	8	2	11	3	7	7	8	5	7	8	9	5	6	8	7	6	215	10月
7月	20	16	14	9	13	11	10	6	3	7	12	10	8	7	12	6	10	9	5	9	9	2	6	214	7月
6月	23	15	12	12	13	9	16	11	9	9	12	6	8	4	10	6	6	11	6	2	3	3	6	212	6月
1月	11	5	19	11	15	10	11	14	7	10	10	10	7	9	6	8	5	2	11	2	12	3	6	204	1月
3月	14	18	15	11	5	14	12	11	5	13	2	6	6	7	3	4	8	10	12	6	7	5	6	200	3月
2月	16	24	12	11	12	17	12	13	9	10	10	3	9	5	5	5	8	3	8	5	9	10	4	220	2月
12月	14	19	14	14	10	6	16	3	6	8	7	6	5	9	4	4	7	2	3	6	7	5	4	179	12月

4月	19	19	13	12	7	10	10	12	9	11	10	7	1	11	8	4	11	7	16	6	5	6	3	217	4月
11月	14	17	13	14	11	11	10	7	8	7	6	8	8	4	4	5	5	8	8		5	3	3	179	11月
9月	17	13	15	14	11	10	8	10	6	4	8	3		2	6	6	8	5	7	5	2	9	3	172	9月
合計	199	193	184	140	136	135	140	115	78	102	98	79	67	77	81	63	87	80	90	62	80	59	64	2,409	合計

010204染色整理業における死傷災害の都道府県別の経年推移（1999-2021年）

県	1999	2000	2001	2002	2003	2004	2005	2006	2007	2008	2009	2010	2011	2012	2013	2014	2015	2016	2017	2018	2019	2020	2021	total	県
愛知	32	27	22		22		28	15	15	18	14	14	7	9	18	8	13	8	6	16	8	11	15	326	愛知
福井	19	15	15		10		18	16	9	11	11	15	13	12	8	4	13	9	14	4	15	7	11	249	福井
京都	26	18	25		17		23	17	8	17	17	6	6	10	9	8	13	7	18	3	14	4	5	271	京都
大阪	20	25	26		18		10	11	10	11	14	5	7	11	6	5	4	12	6	2	6	2	4	215	大阪
岐阜	6	6	4		5		4	4	4	5	6	3	3	2	3	3	1	4	5	3	3	4	4	82	岐阜
石川	3	7	6		6		5	11	3	4	5	8	4	7	4	7	8	2	7	6	5	8	3	119	石川
新潟	4	9	7		5		6	2	6	3	4	5	2	3	2	5	5	7	2	5	2	6	3	93	新潟
静岡	17	7	8		6		5	3	5	3	1	4	2	1	4	1	4	2	2	6	2	2	3	88	静岡
奈良	5	4	6		3		1	1	1	1	1		1	4	6			1	3	2	4	2	3	49	奈良
兵庫	10	9	6		2		3	2	1		3	1	4	2	1	1	1		4	3		1	2	56	兵庫
広島	7	3	4		1		2	3	4	4			3	1		2	1	1	4		2	1	2	45	広島
栃木	5	6	4		2		2			3	1	1	2		1		1	3		1	2	2	2	38	栃木
和歌山	11	11	10		6		6	2	2	4	5	4	5	1	4	4	5	5	6	1	3		1	96	和歌山

愛媛	8	12	8		9		3	6	3	2	2	3	1	1	2	2	4	6	4	1	3	2	1	83	愛媛
岡山	4	5	4		5		4	4		6	2	1	2	1	1	2	5	2	2			1	1	52	岡山
埼玉	1	5	1		3		4	1	1	1	4	3		3	5	1		5	2	2		1	1	44	埼玉
富山	1	2	3		1		3	1		2		1			2		1	1			3	1	1	23	富山
山形	2	3	2				1	2		1		1		1			1				1		1	16	山形
北海道																							1	1	北海道
群馬	2	7	6		5		1	1		1	1	2	1	4	1	2	6	1	1	1	1			44	群馬
滋賀	6	3	5		3		1	4	1	1		2	1	1	2			1	2	3	3	1		40	滋賀
東京		2	4		2		3	3	1		1	1			1	3					1	2		24	東京
神奈川	2	1	1		1		1		1	1	2								1					11	神奈川
福岡	3	1	2												2			1				1		10	福岡
福島	1		1				2		1	2			1				1							9	福島
山梨		2	2					2	2		1													9	山梨
三重	1	1	1		1			1			1										1			7	三重
徳島	1		1				1			1		1												5	徳島
香川	1							1		1			1		1									5	香川
大分					2											2						1		5	大分
岩手	1																1	1		1				4	岩手

茨城	1					1	1											1				4	茨城		
鳥取						1			1				2										4	鳥取	
秋田	1					1														1			3	秋田	
熊本							1								1								2	熊本	
宮城				1																			1	宮城	
長崎												1											1	長崎	
青森																								青森	
千葉																								千葉	
長野																								長野	
島根																								島根	
山口																								山口	
高知																								高知	
佐賀																								佐賀	
宮崎																								宮崎	
鹿児島																								鹿児島	
沖縄																								沖縄	
合計	199	193	184		136		140	115	78	102	98	79	67	77	81	63	87	80	90	62	80	59	64	2,134	合計

[https://www.jisha.or.jp/international/topics/202211\\_04.html](https://www.jisha.or.jp/international/topics/202211_04.html)に戻る。