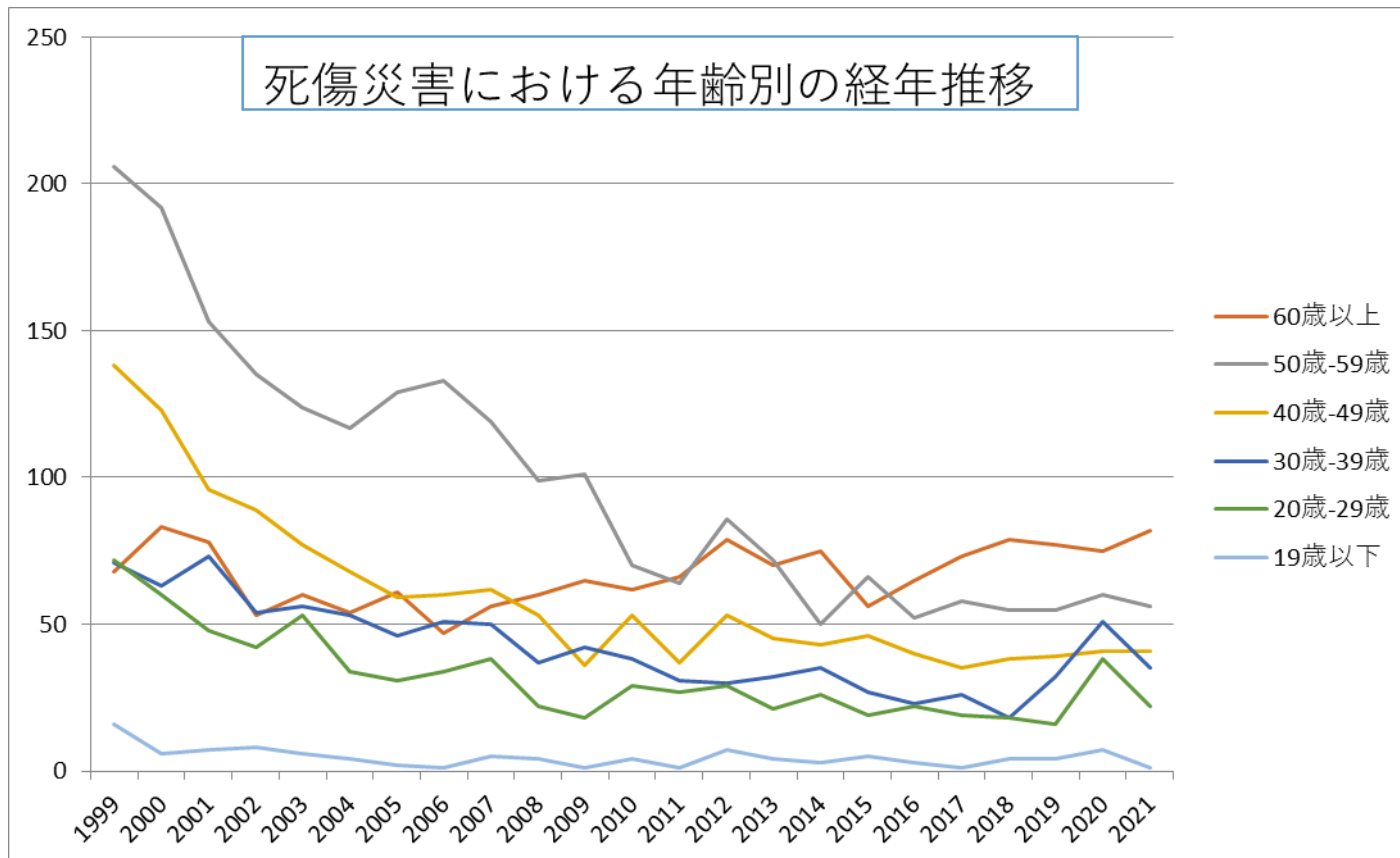
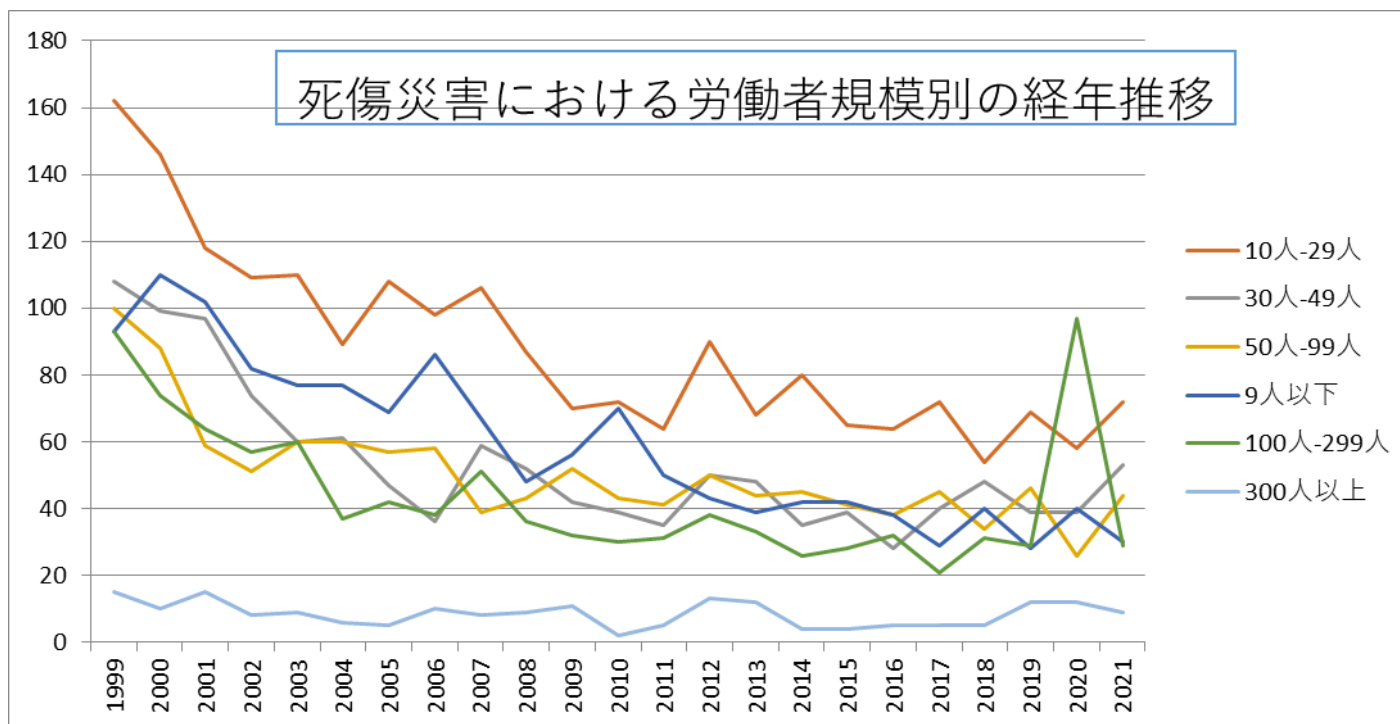


0103繊維製品製造業における死傷災害の年齢別、規模別、月別及び都道府県別の経年推移（1999-2021年）

0103繊維製品製造業における死傷災害の年齢別の経年推移（1999-2021年）



0103繊維製品製造業における死傷災害の労働者規模別の経年推移（1999-2021年）



0103繊維製品製造業における死傷災害の月別Top5の経年推移（1999-2021年）



以上	68	83	78	53	60	54	61	47	56	60	65	62	66	79	70	75	56	65	73	79	77	75	82	1,544	以上
50歳-59歳	206	192	153	135	124	117	129	133	119	99	101	70	64	86	72	50	66	52	58	55	55	60	56	2,252	50歳-59歳
40歳-49歳	138	123	96	89	77	68	59	60	62	53	36	53	37	53	45	43	46	40	35	38	39	41	41	1,372	40歳-49歳
30歳-39歳	71	63	73	54	56	53	46	51	50	37	42	38	31	30	32	35	27	23	26	18	32	51	35	974	30歳-39歳
20歳-29歳	72	60	48	42	53	34	31	34	38	22	18	29	27	29	21	26	19	22	19	18	16	38	22	738	20歳-29歳
19歳以下	16	6	7	8	6	4	2	1	5	4	1	4	1	7	4	3	5	3	1	4	4	7	1	104	19歳以下
合計	571	527	455	381	376	330	328	326	330	275	263	256	226	284	244	232	219	205	212	212	223	272	237	6,984	合計

0103繊維製品製造業における死傷災害の労働者規模別の経年推移（1999-2021年）

労働者規模	1999	2000	2001	2002	2003	2004	2005	2006	2007	2008	2009	2010	2011	2012	2013	2014	2015	2016	2017	2018	2019	2020	2021	total	労働者規模
10人-29人	162	146	118	109	110	89	108	98	106	87	70	72	64	90	68	80	65	64	72	54	69	58	72	2,031	10人-29人
30人-49人	108	99	97	74	60	61	47	36	59	52	42	39	35	50	48	35	39	28	40	48	39	39	53	1,228	30人-49人



7月	48	52	39	30	31	30	23	23	30	23	35	21	19	25	15	13	18	14	21	10	24	16	15	575	7月
11月	48	26	49	27	34	16	23	35	30	21	18	17	20	21	18	14	19	16	14	19	16	18	12	531	11月
6月	40	41	31	22	36	29	32	27	29	24	24	17	14	29	17	25	16	17	20	16	19	16	11	552	6月
合計	571	527	455	381	376	330	328	326	330	275	263	256	226	284	244	232	219	205	212	212	223	272	237	6,984	合計

0103繊維製品製造業における死傷災害の都道府県別の経年推移（1999-2021年）

県	1999	2000	2001	2002	2003	2004	2005	2006	2007	2008	2009	2010	2011	2012	2013	2014	2015	2016	2017	2018	2019	2020	2021	total	県
岡山	28	24	18		15		13	9	13	11	10	12	10	12	14	11	9	8	11	14	11	95	28	376	岡山
広島	22	28	23		14		21	12	16	16	6	14	6	7	8	5	8	7	9	7	14	6	17	266	広島
愛知	26	34	27		18		21	19	18	15	28	8	8	5	8	16	11	7	15	10	9	9	11	323	愛知
新潟	9	11	9		13		4	7	7	6	9	10	4	12	4	6	5	6	7	5	3	4	11	152	新潟
大阪	33	48	32		18		21	26	37	22	11	18	21	22	17	18	21	20	17	13	16	10	9	450	大阪
兵庫	20	10	21		12		16	10	9	6	5	8	7	9	2	5	5	8	5	5	5	9	8	185	兵庫
岐阜	9	15	22		11		10	9	10	3	13	9	4	8	7	7	1	15	4	9	4	6	8	184	岐阜
岩手	4	10	7		8		5	4	12	8	6	5	7	12	6	8	6	11	6	7	4	3	8	147	岩手
群馬	10	9	18		11		3	15	5	7	4	4	5	7	5	3	6	6		5	11	3	8	145	群馬
和歌山	13	3	8		4		6	6	9	7	1	3	6	4	5	1	6	4	3	3	2	4	8	106	和歌山
秋田	16	16	16		14		8	7	20	8	11	9	9	13	8	11	5	3	5	15	15	6	7	222	秋田
宮崎	15	16	2		10		6	6	5	5	12	10	7	4	10	6	3	10	6	7	8	3	7	158	宮崎
青森	10	9	4		4		5	4	7	5	5	5	3	9	10	3	3	4	3	7	7	5	7	119	青森



葉	13	11	5		10		4	3	4	4	5	6	2	9	9	6	6	3	3	5	2	9	2	121	葉
鹿 児 島	4	8	2		4		4	1		2	5	2	3	2	2	3	3	2	2	1	1	4	2	57	鹿 児 島
香 川	14	8	12		6		7	6	7	3	5	5	4	6	4	6	2	3	4	1	6	5	1	115	香 川
石 川	4	10	8		7		6	7	8	6	5	4	6	2	6	7	3	1	4	2	2	4	1	103	石 川
茨 城	17	17	9		9		3	4	3	4	3	2	1	4	2	5	6	2	3	1	4		1	100	茨 城
京 都	6	4	8		4		4	7	5	3	4	7	2	2	4	6	2	4	4	6	6	1	1	90	京 都
島 根	10	6	6		6		12	1	3	3	4	7		1	2	2	4		1	1	3	1	1	74	島 根
神 奈 川	6	5	3		5		3	5	2	3	2	5	2	1	4	4	1		4	3	1	2	1	62	神 奈 川
徳 島	10	5	5		3		4	3	2	2	3			4	2		4	4	2	1			1	55	徳 島
長 野	5	2	3		4		2	2	1	3	3		3	3	6	1	3	1	1	3	2	2	1	51	長 野
山 梨		3	4		1		1	2	1				1			2	2	2			2		1	22	山 梨
沖 縄		1	2		1								1						1	1			1	8	沖 縄
佐 賀	9	5	4		9		6	5	4	2	2	5	7	11	2		4		6	3	2	1		87	佐 賀
鳥 取	3	6	6		2			1	3	1	4	2	2	3	1		1	1	5	1	3	3		48	鳥 取
高 知	9	2	4		5		4	4		3		3		1		3	3		2	1	2			46	高 知
大 分	4	5	4		3		3	3	1	2		1	5	1		2	1	2	3	2	1			43	大 分
合 計	571	527	455		376		328	326	330	275	263	256	226	284	244	232	219	205	212	212	223	272	237	6,273	合 計

[https://www.jisha.or.jp/international/topics/202211\\_04.html](https://www.jisha.or.jp/international/topics/202211_04.html)に戻る。