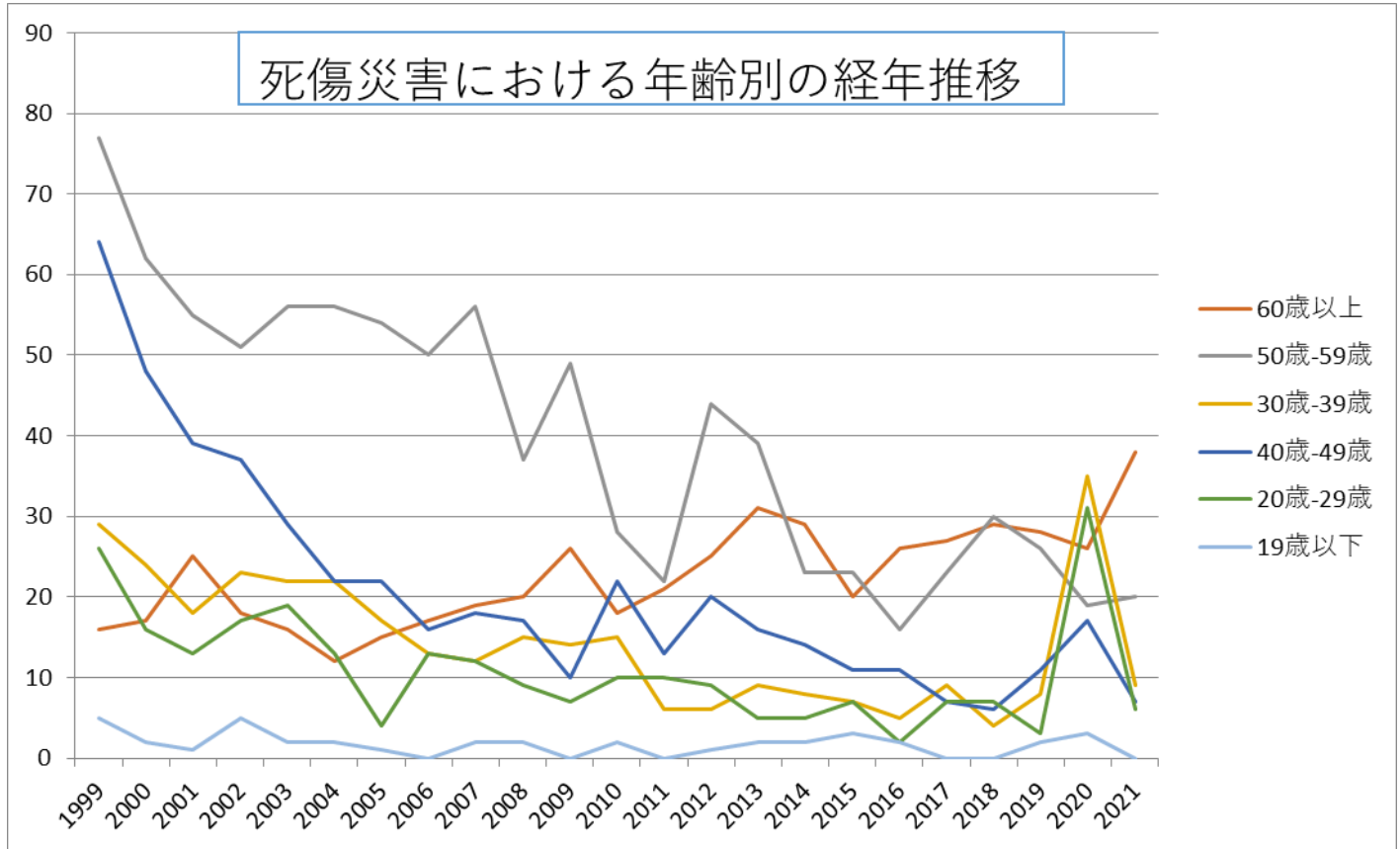
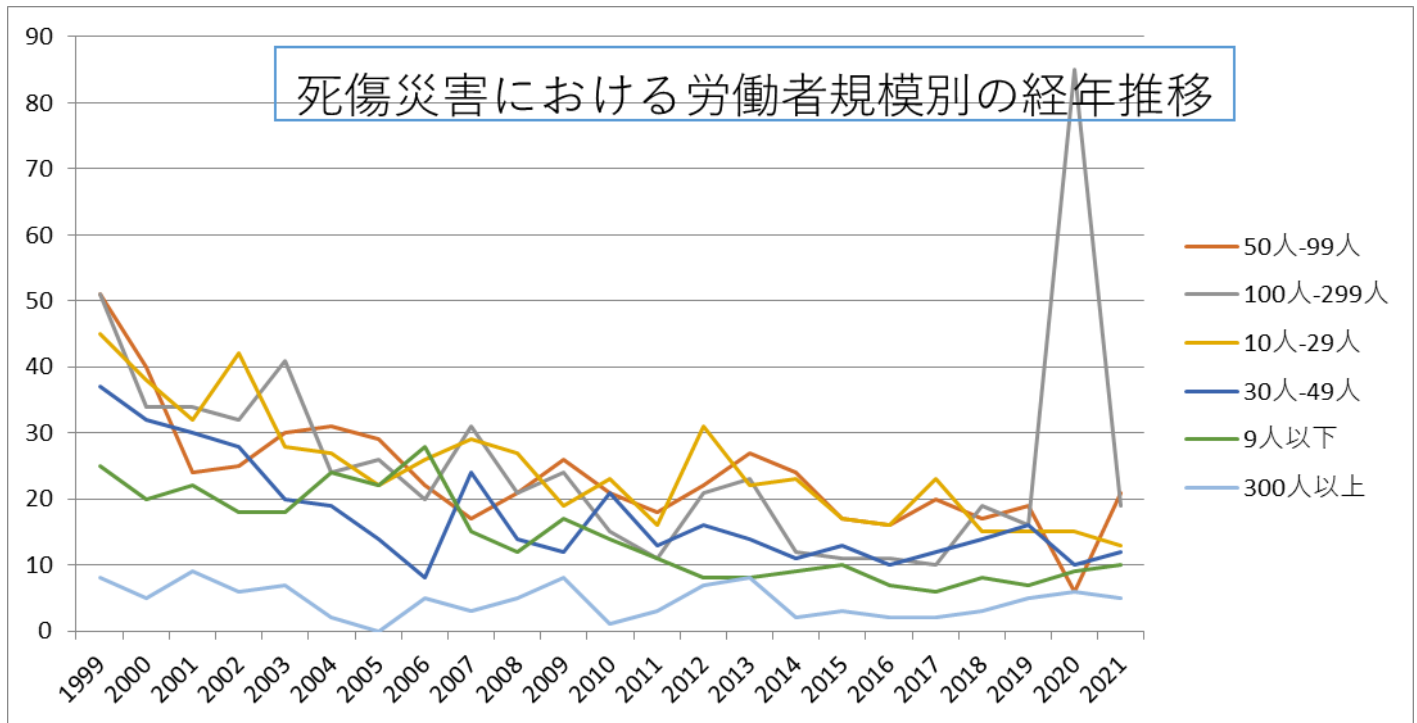


010301外衣下着製造業における死傷災害の年齢別、規模別、月別及び都道府県別の経年推移（1999-2021年）

010301外衣下着製造業における死傷災害の年齢別の経年推移（1999-2021年）



010301外衣下着製造業における死傷災害の労働者規模別の経年推移（1999-2021年）



010301外衣下着製造業における死傷災害の月別Top5の経年推移（1999-2021年）

以上	16	17	25	18	16	12	15	17	19	20	26	18	21	25	31	29	20	26	27	29	28	26	38	519	以上
50歳-59歳	77	62	55	51	56	56	54	50	56	37	49	28	22	44	39	23	23	16	23	30	26	19	20	916	50歳-59歳
30歳-39歳	29	24	18	23	22	22	17	13	12	15	14	15	6	6	9	8	7	5	9	4	8	35	9	330	30歳-39歳
40歳-49歳	64	48	39	37	29	22	22	16	18	17	10	22	13	20	16	14	11	11	7	6	11	17	7	477	40歳-49歳
20歳-29歳	26	16	13	17	19	13	4	13	12	9	7	10	10	9	5	5	7	2	7	7	3	31	6	251	20歳-29歳
19歳以下	5	2	1	5	2	2	1		2	2		2		1	2	2	3	2			2	3		39	19歳以下
合計	217	169	151	151	144	127	113	109	119	100	106	95	72	105	102	81	71	62	73	76	78	131	80	2,532	合計

010301外衣下着製造業における死傷災害の労働者規模別の経年推移（1999-2021年）

労働者規模	1999	2000	2001	2002	2003	2004	2005	2006	2007	2008	2009	2010	2011	2012	2013	2014	2015	2016	2017	2018	2019	2020	2021	total	労働者規模
50人-99人	51	40	24	25	30	31	29	22	17	21	26	21	18	22	27	24	17	16	20	17	19	6	21	544	50人-99人
100人-299人	51	34	34	32	41	24	26	20	31	21	24	15	11	21	23	12	11	11	10	19	16	85	19	591	100人-299人

9月	24	11	13	15	11	13	7	12	8	12	7	4	5	9	3	5	8	2	3	6	10	3	5	196	9月
6月	13	8	7	8	12	9	4	10	11	9	10	7	4	10	6	8	6	6	7	8	6	4	3	176	6月
11月	14	14	18	13	9	6	9	11	10	8	8	9	9	6	5	4	3	6	4	6	6	6	2	186	11月
合計	217	169	151	151	144	127	113	109	119	100	106	95	72	105	102	81	71	62	73	76	78	131	80	2,532	合計

010301外衣下着製造業における死傷災害の都道府県別の経年推移（1999-2021年）

県	1999	2000	2001	2002	2003	2004	2005	2006	2007	2008	2009	2010	2011	2012	2013	2014	2015	2016	2017	2018	2019	2020	2021	total	県
岡山	7	5	4		9		2	5	7	5	6	4	3	6	6	3	6	4	7	6	7	86	11	199	岡山
宮崎	11	8	1		7		5	2	3	2	5	6	6	2	7	4	1	7	2	3	3	1	7	93	宮崎
岩手	1	5	4		5		1	1	7	1	5	3	3	8	4	4	2	5	3	1	3	1	5	72	岩手
青森	3	4	2		2		3	1	4	4	1	2	2	3	8	3	1	2	3	6	2	2	5	63	青森
秋田	13	12	14		11		5	5	15	7	7	9	5	8	6	7	5	3	4	11	10	1	4	162	秋田
広島	13	8	8		3		6	5	5	4		6	3	2	3	2		3	5	2	9		4	91	広島
新潟	2	6	4		7		2	2	3	3	6	7	2	10	2	4	2	4	3	3		2	4	78	新潟
福島	12	9	6		11		9	6	6	8	7	6	6	9	7	5	4	2	5	3	7	2	3	133	福島
宮城	8	6	7		1		4	6	3	2	2	2	3	2	1	1	2	1		2		2	3	58	宮城
熊本	4	4	3					3	1	2	1	1		5	2	2	1	3	2	4	1	2	3	44	熊本
和歌山	3	1	2		2		1	2	1	3		1	1		2		3			1		1	3	27	和歌山
山形	14	7	6		5		8	4	7	7	3	2		3	9	5	2	3	2	6	3	3	2	101	山形
埼玉	1	5	2		5		4	1	3	1	7	2	1	4	1	2	2		1	2	4	1	2	51	埼玉

奈川	2						1	1	1	1	2	2									1	11	奈川		
北海道	6	5	8		2		3	4	2	1	4	2	2		1	3	2		5			2	52	北海道	
佐賀	2	2	1		6		4	4	3	1	1	2	5	7	1		1		2	1	2	1	46	佐賀	
石川	1	2	6		1		2	3	3	1	3	2	3		4	3		1	1		1	2	39	石川	
福井		1	4		2		1	2	3	2	4	2	2	3	2		1	2		2	3	2	38	福井	
鳥取	3	4	3		2				2	1	3	2	1	3	1		1	1	2		1	2	32	鳥取	
香川	7	4	3		2			2	1		1		2		1	2	2	1	1	1		1	31	香川	
京都	2	1	1		3		2	4	4	1	1	1				2	1	1		1	3		28	京都	
徳島	9	1	3		2		3	1		1	1			2	1		1	2	1				28	徳島	
群馬	2	1	2		4			5			1			1	1	1	3			1	1		23	群馬	
高知	5	2			3		2	1		2		1		1		1	1		1	1			21	高知	
茨城	2	1			5			1		1	2					4	1				1		18	茨城	
三重	3	4	2		1		2		1			1		2	1								17	三重	
大分	1	1			3		1	1					2	1		2		1		1			14	大分	
山梨		3	2		1			1									1						8	山梨	
沖縄			2		1								1						1				5	沖縄	
合計	217	169	151		144		113	109	119	100	106	95	72	105	102	81	71	62	73	76	78	131	80	2,254	合計

https://www.jisha.or.jp/international/topics/202211_04.htmlに戻る。