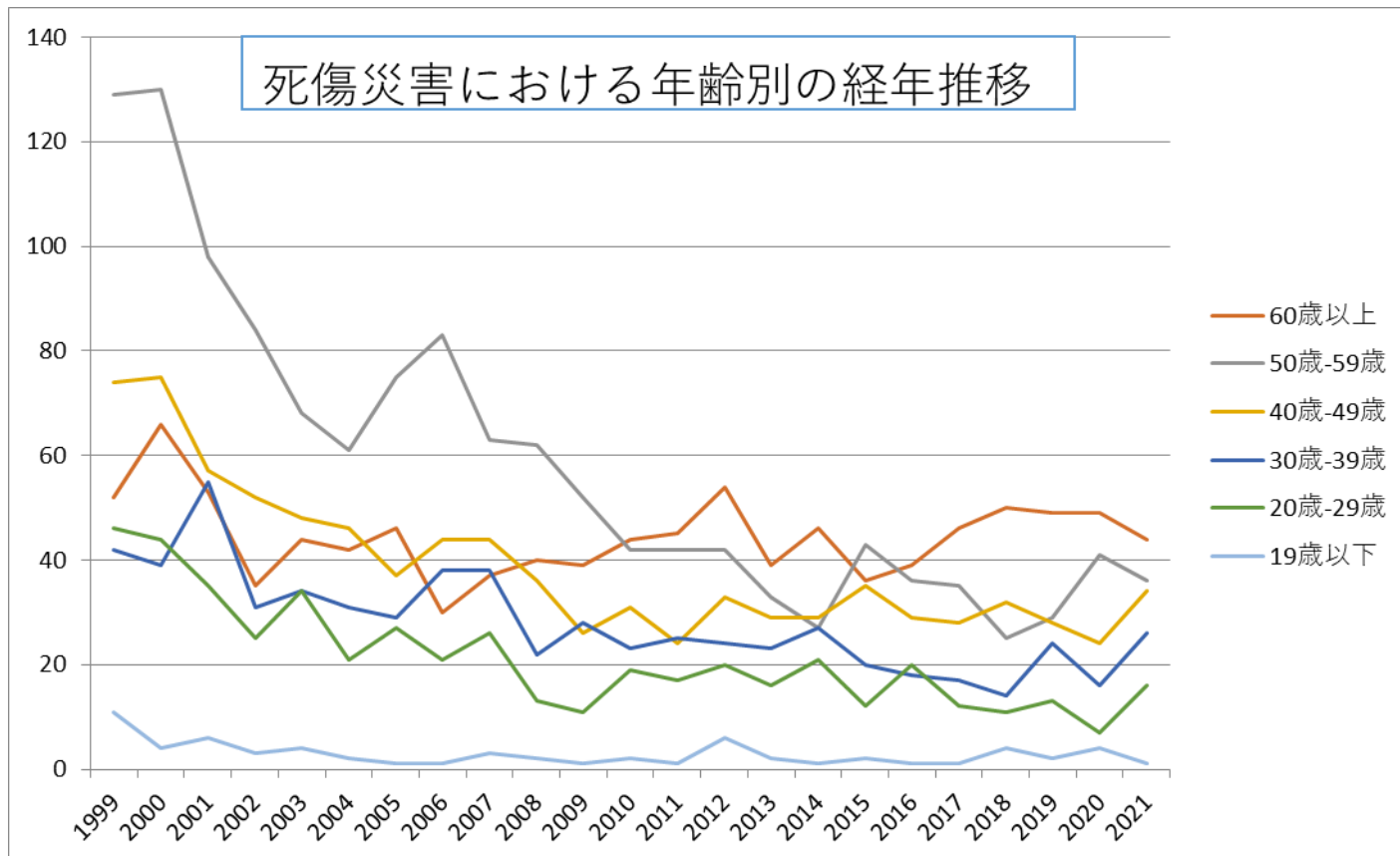
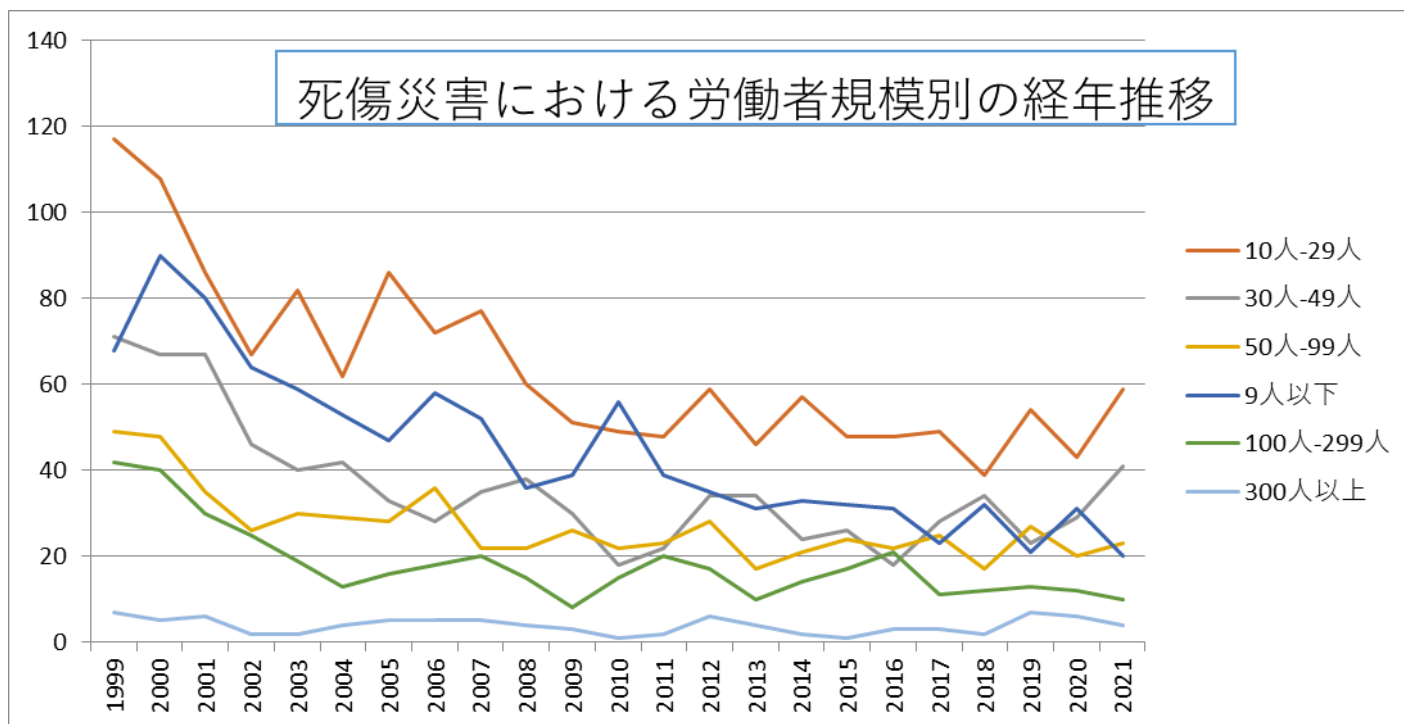


010309その他の繊維製品製造業における死傷災害の年齢別、規模別、月別及び都道府県別の経年推移（1999-2021年）

010309その他の繊維製品製造業における死傷災害の年齢別の経年推移（1999-2021年）



010309その他の繊維製品製造業における死傷災害の労働者規模別の経年推移（1999-2021年）



010309その他の繊維製品製造業における死傷災害の月別Top5の経年推移（1999-2021年）

以上	52	66	53	35	44	42	46	30	37	40	39	44	45	54	39	46	36	39	46	50	49	49	44	1,025	以上
50歳-59歳	129	130	98	84	68	61	75	83	63	62	52	42	42	42	33	27	43	36	35	25	29	41	36	1,336	50歳-59歳
40歳-49歳	74	75	57	52	48	46	37	44	44	36	26	31	24	33	29	29	35	29	28	32	28	24	34	895	40歳-49歳
30歳-39歳	42	39	55	31	34	31	29	38	38	22	28	23	25	24	23	27	20	18	17	14	24	16	26	644	30歳-39歳
20歳-29歳	46	44	35	25	34	21	27	21	26	13	11	19	17	20	16	21	12	20	12	11	13	7	16	487	20歳-29歳
19歳以下	11	4	6	3	4	2	1	1	3	2	1	2	1	6	2	1	2	1	1	4	2	4	1	65	19歳以下
合計	354	358	304	230	232	203	215	217	211	175	157	161	154	179	142	151	148	143	139	136	145	141	157	4,452	合計

010309その他の繊維製品製造業における死傷災害の労働者規模別の経年推移（1999-2021年）

労働者規模	1999	2000	2001	2002	2003	2004	2005	2006	2007	2008	2009	2010	2011	2012	2013	2014	2015	2016	2017	2018	2019	2020	2021	total	労働者規模
10人-29人	117	108	86	67	82	62	86	72	77	60	51	49	48	59	46	57	48	48	49	39	54	43	59	1,467	10人-29人
30人-49人	71	67	67	46	40	42	33	28	35	38	30	18	22	34	34	24	26	18	28	34	23	29	41	828	30人-49人

11月	34	12	31	14	25	10	14	24	20	13	10	8	11	15	13	10	16	10	10	13	10	12	10	345	11月
7月	28	33	24	18	22	21	16	15	22	13	21	17	14	15	7	8	11	9	14	7	18	14	9	376	7月
6月	27	33	24	14	24	20	28	17	18	15	14	10	10	19	11	17	10	11	13	8	13	12	8	376	6月
合計	354	358	304	230	232	203	215	217	211	175	157	161	154	179	142	151	148	143	139	136	145	141	157	4,452	合計

010309その他の繊維製品製造業における死傷災害の都道府県別の経年推移（1999-2021年）

県	1999	2000	2001	2002	2003	2004	2005	2006	2007	2008	2009	2010	2011	2012	2013	2014	2015	2016	2017	2018	2019	2020	2021	total	県
岡山	21	19	14		6		11	4	6	6	4	8	7	6	8	8	3	4	4	8	4	9	17	177	岡山
広島	9	20	15		11		15	7	11	12	6	8	3	5	5	3	8	4	4	5	5	6	13	175	広島
愛知	23	33	25		17		19	17	17	13	24	6	8	5	6	12	11	6	15	10	9	8	10	294	愛知
大阪	21	40	27		15		16	19	29	16	11	14	19	19	13	17	19	18	16	11	14	8	8	370	大阪
群馬	8	8	16		7		3	10	5	7	3	4	5	6	4	2	3	6		4	10	3	8	122	群馬
兵庫	13	7	16		9		11	9	6	3	4	7	5	7	2	3	3	7	5	2	2	7	7	135	兵庫
岐阜	6	9	13		7		3	6	7	1	6	5		5	4	5	1	13	2	7	4	3	7	114	岐阜
新潟	7	5	5		6		2	5	4	3	3	3	2	2	2	2	3	2	4	2	3	2	7	74	新潟
福井	17	5	7		3		5	4	3	1	6	1	1	5	6	4	2	2	1	2	2	5	6	88	福井
栃木	6	8	5		8		3	5	3	3	2	4	7	3	3	2	1	2	2	3	1	3	6	80	栃木
奈良	13	10	16		11		13	4	12	7	6	7	6	5		1	7	7	7	5	5		5	147	奈良
三重	9	9	7		6		9	1	4	5	2	4	4	6	1		1	1	3	2	2	3	5	84	三重
和歌山	10	2	6		2		5	4	8	4	1	2	5	4	3	1	3	4	3	2	2	3	5	79	和歌山

城	15	16	9		4		3	3	3	3	1	2	1	4	2	1	5	2	3	1	3		1	82	城
石川	3	8	2		6		4	4	5	5	2	2	3	2	2	4	3		3	2	1	2	1	64	石川
京都	4	3	7		1		2	3	1	2	3	6	2	2	4	4	1	3	4	5	3	1	1	62	京都
山形	3	2	3		2		1	3	1	2	2	2	4	3	1	3	6	1	3	3	1	5	1	52	山形
徳島	1	4	2		1		1	2	2	1	2			2	1		3	2	1	1			1	27	徳島
山梨			2				1	1	1				1			2	1	2			2		1	14	山梨
沖縄		1																		1			1	3	沖縄
宮崎	4	8	1		3		1	4	2	3	7	4	1	2	3	2	2	3	4	4	5	2		65	宮崎
神奈川	4	5	3		5		3	4	1	2	1	3		1	4	4	1		4	3	1	2		51	神奈川
佐賀	7	3	3		3		2	1	1	1	1	3	2	4	1		3		4	2				41	佐賀
大分	3	4	4				2	2	1	2		1	3				1	1	3	1	1			29	大分
高知	4		4		2		2	3		1		2				2	2		1		2			25	高知
島根	1	3	2		3		3		2	1	1	2			2	1				1		1		23	島根
鹿児島		4	1		2		4			1	1	1	3	2			1	1				2		23	鹿児島
長野	2	1	1		2		2		1	2			1		4		1	1	1	1	1	1	1	22	長野
鳥取		2	3					1	1		1								3	1	2	1		16	鳥取
合計	354	358	304		232		215	217	211	175	157	161	154	179	142	151	148	143	139	136	145	141	157	4,019	合計

https://www.jisha.or.jp/international/topics/202211_04.htmlに戻る。