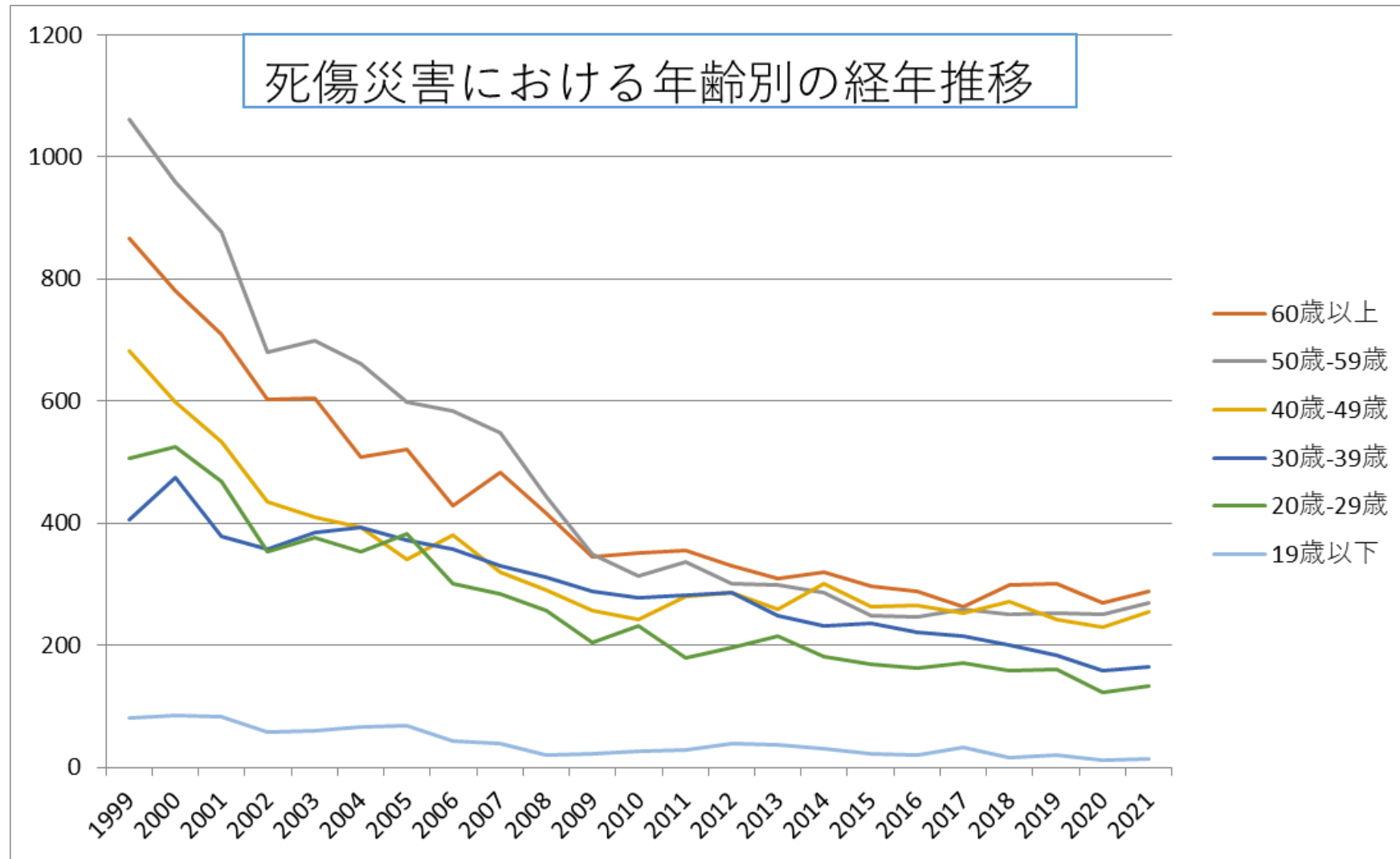
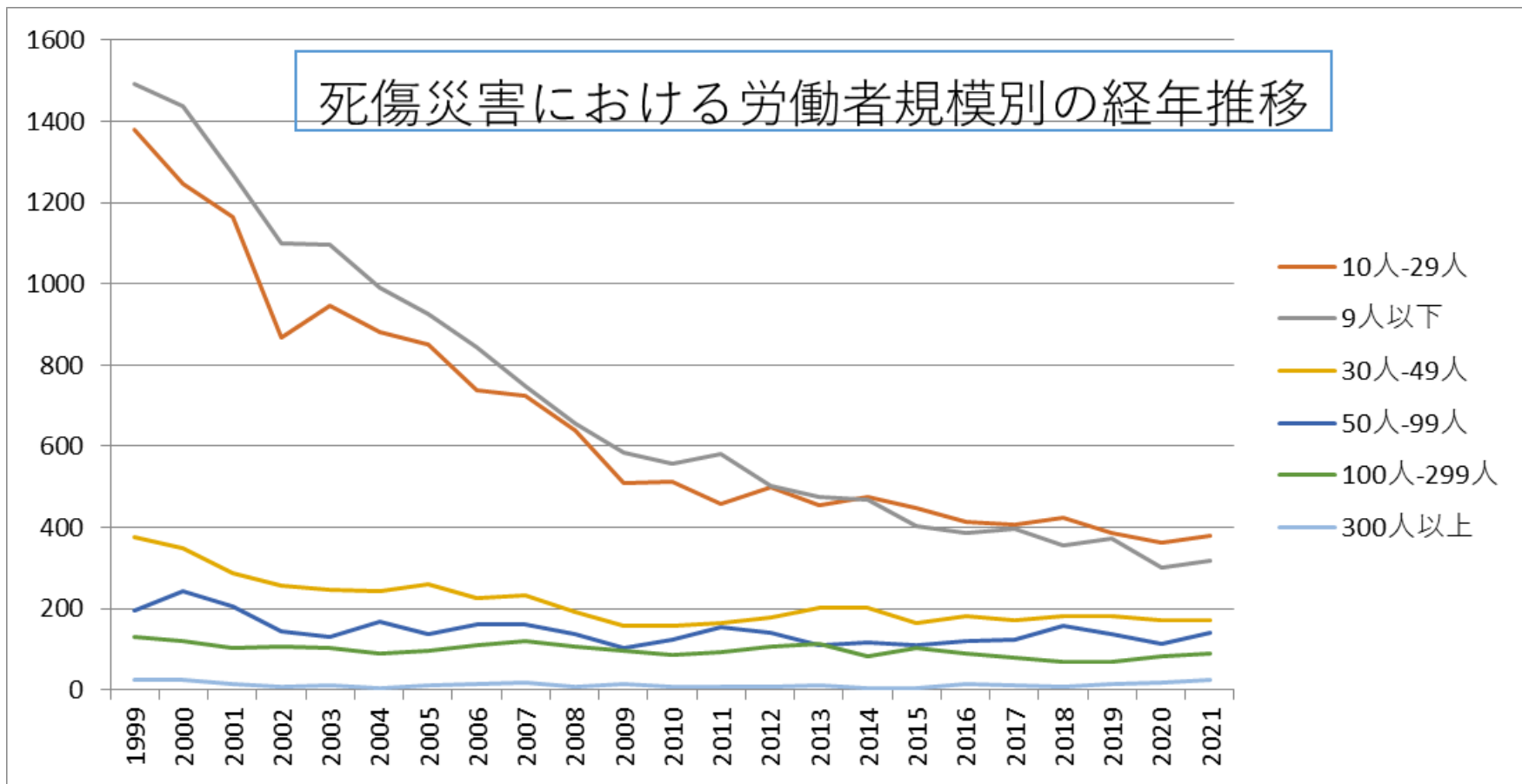


0104木材・木製品製造業における死傷災害の年齢別、規模別、月別及び都道府県別の経年推移（1999-2021年）

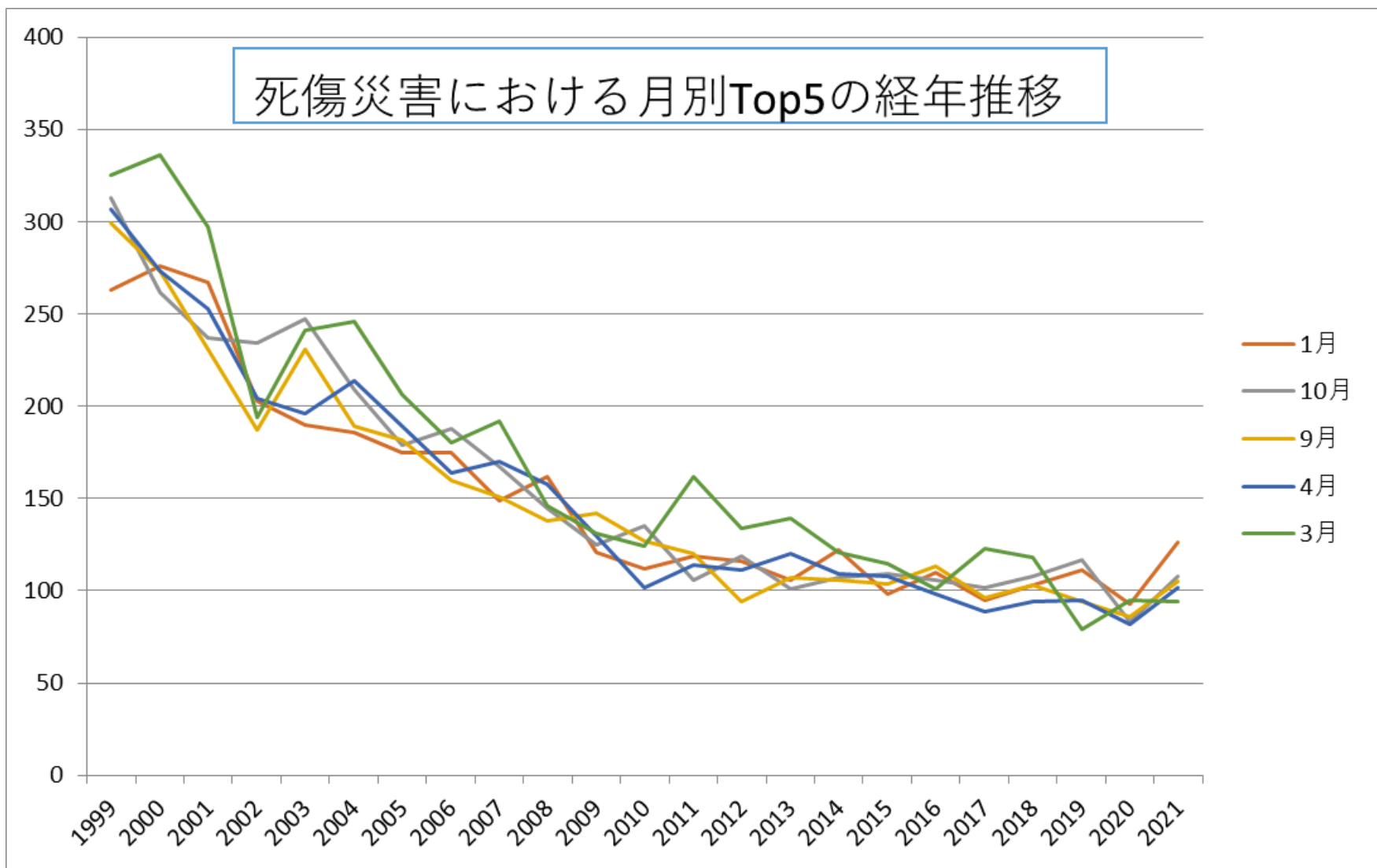
0104木材・木製品製造業における死傷災害の年齢別の経年推移（1999-2021年）



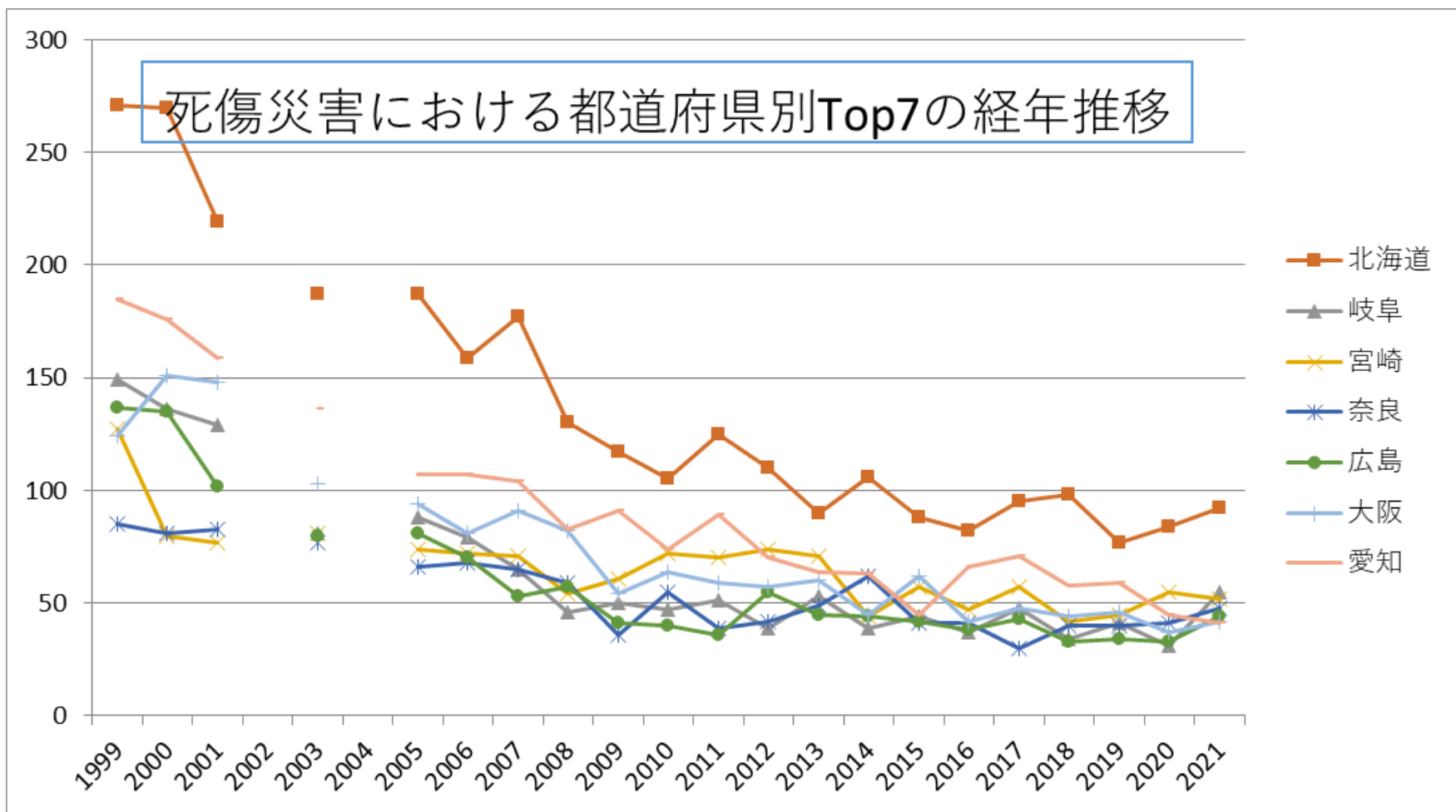
0104木材・木製品製造業における死傷災害の労働者規模別の経年推移（1999-2021年）



0104木材・木製品製造業における死傷災害の月別Top5の経年推移（1999-2021年）



0104木材・木製品製造業における死傷災害の都道府県別Top7の経年推移（1999-2021年）



0104木材・木製品製造業における死傷災害の年齢別の経年推移 (1999-2021年)

年齢	1999	2000	2001	2002	2003	2004	2005	2006	2007	2008	2009	2010	2011	2012	2013	2014	2015	2016	2017	2018	2019	2020	2021	total	年齢
60歳以上	867	781	709	603	605	509	520	428	484	417	344	352	355	331	309	320	297	289	262	299	301	270	288	9,940	60歳以上

50 歲- 59 歲	1,061	958	877	681	698	661	599	584	549	444	349	314	337	301	298	287	248	247	259	251	253	251	269	10,776	50 歲- 59 歲
40 歲- 49 歲	683	598	533	434	409	392	341	380	320	290	256	243	280	286	258	301	262	266	253	272	243	230	255	7,785	40 歲- 49 歲
30 歲- 39 歲	406	475	379	358	384	393	373	358	331	312	288	278	281	286	249	231	236	221	215	200	184	159	165	6,762	30 歲- 39 歲
20 歲- 29 歲	507	525	468	353	377	354	383	301	284	257	205	232	180	196	215	181	169	163	170	158	160	123	134	6,095	20 歲- 29 歲
19 歲 以 下	80	85	82	57	60	66	68	42	38	19	21	27	29	38	36	30	21	20	32	16	20	12	13	912	19 歲 以 下
合 計	3,604	3,422	3,048	2,486	2,533	2,375	2,284	2,093	2,006	1,739	1,463	1,446	1,462	1,438	1,365	1,350	1,233	1,206	1,191	1,196	1,161	1,045	1,124	42,270	合 計



人- 299 人	132	120	102	108	103	91	98	109	121	105	96	86	93	107	112	84	104	88	79	70	68	82	89	2,247	人- 299 人
300 人 以 上	25	25	16	7	12	4	12	13	19	9	14	8	9	8	11	5	3	14	10	8	15	17	26	290	300 人 以 上
合 計	3,604	3,422	3,048	2,486	2,533	2,375	2,284	2,093	2,006	1,739	1,463	1,446	1,462	1,438	1,365	1,350	1,233	1,206	1,191	1,196	1,161	1,045	1,124	42,270	合 計

0104木材・木製品製造業における死傷災害の月別の経年推移（1999-2021年）

月	1999	2000	2001	2002	2003	2004	2005	2006	2007	2008	2009	2010	2011	2012	2013	2014	2015	2016	2017	2018	2019	2020	2021	total	月
1月	263	276	267	203	190	186	175	175	149	162	121	112	119	116	106	122	98	110	95	103	111	93	126	3,478	1 月
10 月	313	262	237	234	247	209	179	188	167	145	125	135	106	119	101	107	109	106	102	108	117	83	108	3,607	10 月
9月	299	273	231	187	231	189	182	160	151	138	142	127	120	94	107	106	104	113	96	103	94	86	105	3,438	9 月
4月	307	273	253	204	196	214	189	164	170	158	130	102	114	111	120	109	108	98	89	94	95	82	102	3,482	4 月
3月	325	336	297	194	241	246	206	180	192	146	131	124	162	134	139	121	115	101	123	118	79	95	94	3,899	3 月

8月	299	271	251	191	208	186	203	171	166	143	120	124	121	124	114	89	91	92	104	85	91	71	94	3,409	8月
7月	357	277	253	253	205	200	208	193	185	171	104	143	121	111	125	100	111	112	99	114	90	80	91	3,703	7月
11月	250	257	249	204	196	189	174	164	159	111	126	124	127	134	131	102	90	93	104	88	89	79	86	3,326	11月
2月	320	329	265	199	205	180	205	171	155	153	119	109	143	146	100	122	92	103	88	90	99	99	85	3,577	2月
5月	294	281	250	222	222	182	185	164	199	136	119	123	112	114	113	127	99	77	100	98	105	85	81	3,488	5月
12月	272	288	242	193	179	193	168	163	131	139	113	110	101	126	99	123	100	100	91	99	95	94	78	3,297	12月
6月	305	299	253	202	213	201	210	200	182	137	113	113	116	109	110	122	116	101	100	96	96	98	74	3,566	6月
合計	3,604	3,422	3,048	2,486	2,533	2,375	2,284	2,093	2,006	1,739	1,463	1,446	1,462	1,438	1,365	1,350	1,233	1,206	1,191	1,196	1,161	1,045	1,124	42,270	合計

0104木材・木製品製造業における死傷災害の都道府県別の経年推移（1999-2021年）

県	1999	2000	2001	2002	2003	2004	2005	2006	2007	2008	2009	2010	2011	2012	2013	2014	2015	2016	2017	2018	2019	2020	2021	total	県
北海道	271	270	219		187		187	159	177	130	117	105	125	110	90	106	88	82	95	98	77	84	92	2,869	北海道



岐阜	149	136	129		81		88	79	65	46	50	47	51	39	53	39	44	37	48	34	41	31	55	1,342	岐阜
宮崎	127	80	77		81		74	72	71	54	61	72	70	74	71	44	57	47	57	42	45	55	52	1,383	宮崎
奈良	85	81	83		77		66	68	65	59	36	55	39	42	49	62	41	41	30	40	40	41	48	1,148	奈良
広島	137	135	102		80		81	70	53	57	41	40	36	55	45	44	42	38	43	33	34	33	44	1,243	広島
大阪	124	151	148		103		94	81	91	82	54	64	59	57	60	45	62	42	48	44	46	37	42	1,534	大阪
愛知	185	176	159		136		107	107	104	83	91	74	89	70	64	63	45	66	71	58	59	45	41	1,893	愛知
静岡	202	231	182		133		103	93	111	80	65	83	76	58	55	66	45	56	38	64	54	41	36	1,872	静岡
秋田	82	91	56		38		38	55	47	47	25	38	32	38	34	32	26	40	39	50	30	33	34	905	秋田
岩手	63	61	78		53		39	36	50	33	30	43	29	39	41	41	39	31	30	35	30	29	34	864	岩手
福島	86	80	74		59		63	64	55	43	40	38	39	45	35	39	34	33	30	35	24	22	33	971	福島
熊本	83	62	65		52		54	38	52	42	36	41	34	36	39	36	27	26	27	24	38	21	32	865	熊本



岡山	80	64	68		72		57	41	41	38	21	16	28	33	33	23	17	23	28	28	26	32	21	790	山
長野	74	45	40		42		37	38	29	28	20	23	25	15	22	15	18	20	16	16	10	15	20	568	長野
京都	47	31	36		34		35	27	24	19	16	17	22	19	22	20	18	11	19	15	14	22	20	488	京都
滋賀	41	31	24		24		29	24	23	24	17	13	17	13	14	16	13	9	7	15	19	13	19	405	滋賀
兵庫	97	91	90		69		59	55	45	40	49	38	49	43	31	42	36	30	26	31	22	18	18	979	兵庫
和歌山	67	69	52		50		33	35	42	23	23	28	34	19	22	16	20	13	23	16	17	18	18	638	和歌山
山口	36	46	36		32		34	24	29	25	23	16	18	25	27	15	9	19	9	7	13	16	18	477	山口
富山	75	80	63		52		53	46	39	23	22	24	24	26	21	31	19	19	17	17	17	13	17	698	富山
高知	63	55	53		57		32	36	34	27	25	24	17	20	14	15	26	26	24	17	18	18	17	618	高知
徳島	88	76	73		59		57	36	43	31	23	25	23	25	35	20	21	13	15	16	24	13	16	732	徳島
島根	59	52	36		24		27	31	24	15	20	11	15	23	11	15	17	20	25	23	14	13	16	491	島

																								根	
新潟	74	68	73		51		43	47	33	33	32	25	25	27	26	31	26	25	33	20	20	24	15	751	新潟
山梨	21	19	15		18		13	9	8	6	10	7	7	10	7	8	6	6	3	4	2	7	15	201	山梨
佐賀	24	19	20		18		15	18	7	14	13	10	12	7	7	6	5	9	8	6	9	10	14	251	佐賀
鳥取	15	29	17		12		5	9	15	17	10	12	9	11	8	8	11	9	6	5	11	13	11	243	鳥取
東京	69	42	51		45		26	36	34	36	33	23	23	16	18	16	18	14	15	13	16	11	10	565	東京
青森	56	48	22		26		19	14	12	15	15	12	13	15	9	8	10	9	12	14	14	14	10	367	青森
神奈川	29	28	31		29		27	22	19	23	12	16	19	15	16	14	13	12	8	22	15	1	9	380	神奈川
石川	41	28	32		21		17	19	14	14	16	7	11	13	12	18	14	10	9	14	7	7	9	333	石川
長崎	19	17	17		8		15	13	9	14	10	12	5	9	6	8	9	8	8	12	11	5	8	223	長崎
宮城	50	43	51		41		35	39	45	33	19	10	35	18	14	27	15	14	23	23	22	14	7	578	宮城

香川	37	34	31		44		28	15	16	17	11	11	12	10	12	16	14	8	8	13	11	7	7	362	香川
山形	34	43	30		29		20	14	24	25	8	13	12	16	19	17	16	17	16	10	13	13	6	395	山形
福井	36	34	21		12		24	21	26	23	18	22	20	25	8	9	10	13	12	17	10	9	3	373	福井
沖縄	3	6	3		2		4	3	2	3	3	1	6	4	7	3	7	3	3	6	2	4	2	77	沖縄
合計	3,604	3,422	3,048		2,533		2,284	2,093	2,006	1,739	1,463	1,446	1,462	1,438	1,365	1,350	1,233	1,206	1,191	1,196	1,161	1,045	1,124	37,409	合計

出典：<https://anzeninfo.mhlw.go.jp/user/anzen/tok/anst00.htm>（職場のあんぜんサイト）

[https://www.jisha.or.jp/international/topics/202211\\_04.html](https://www.jisha.or.jp/international/topics/202211_04.html)に戻る。