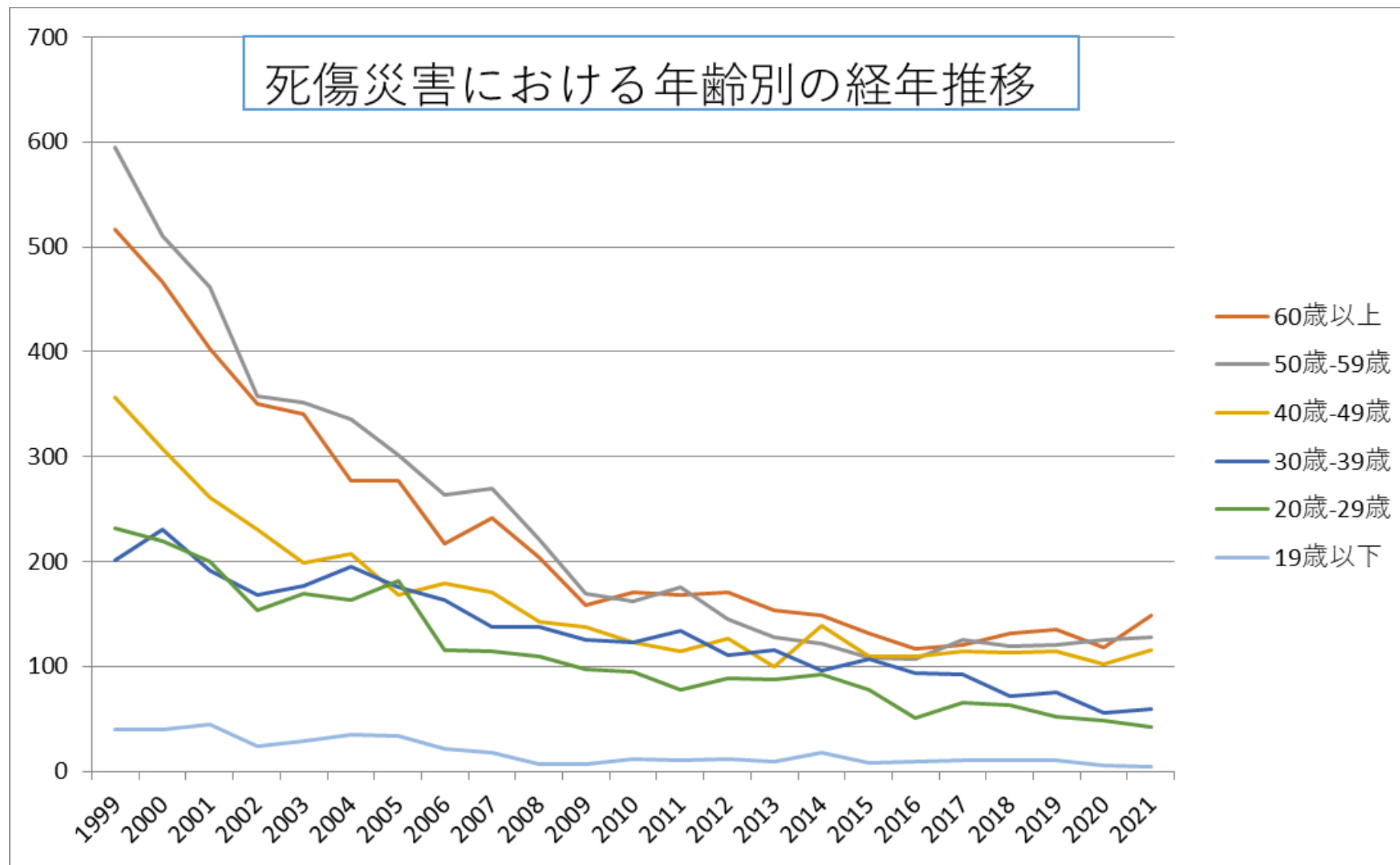
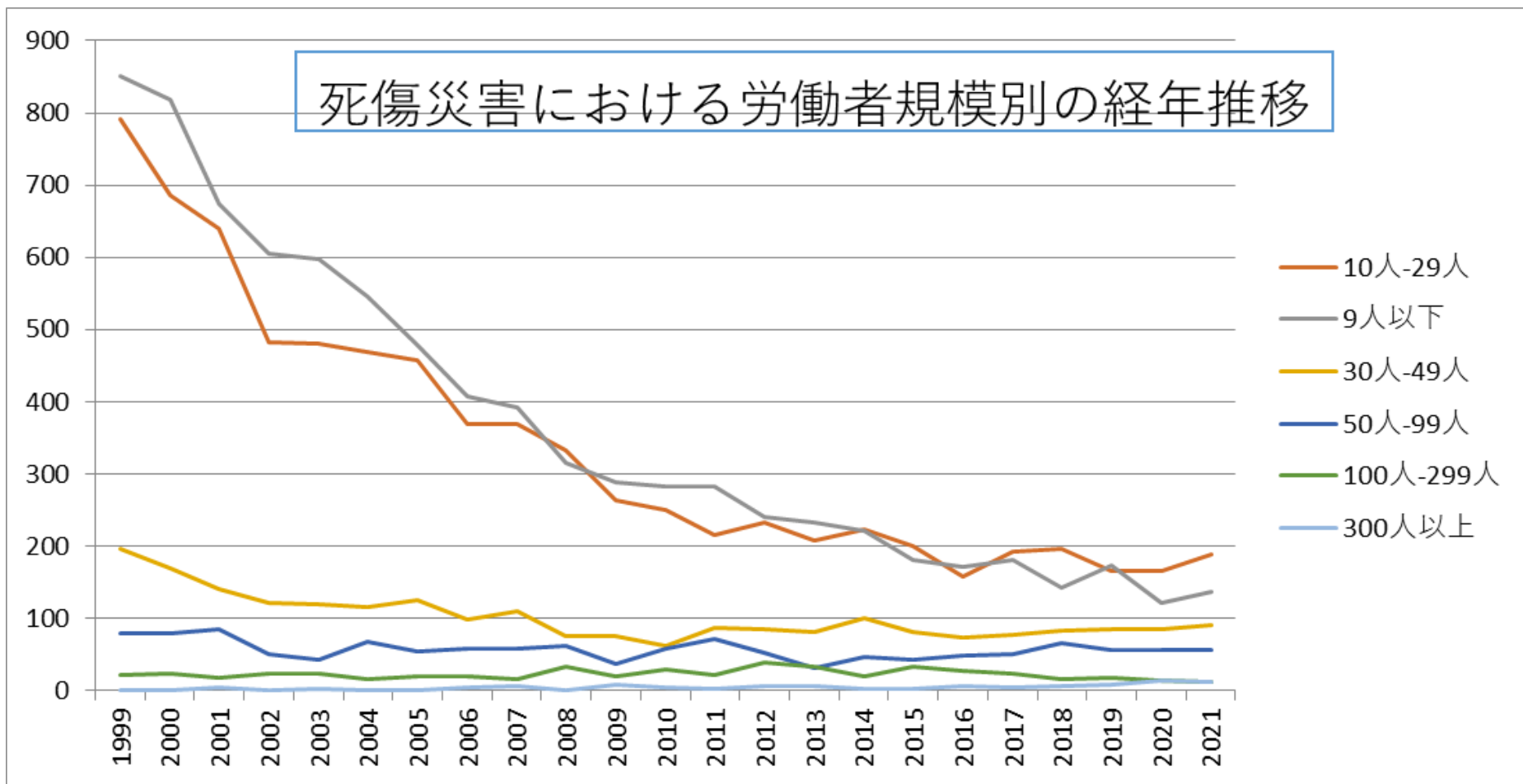


010401製材業における死傷災害の年齢別、規模別、月別及び都道府県別の経年推移（1999-2021年）

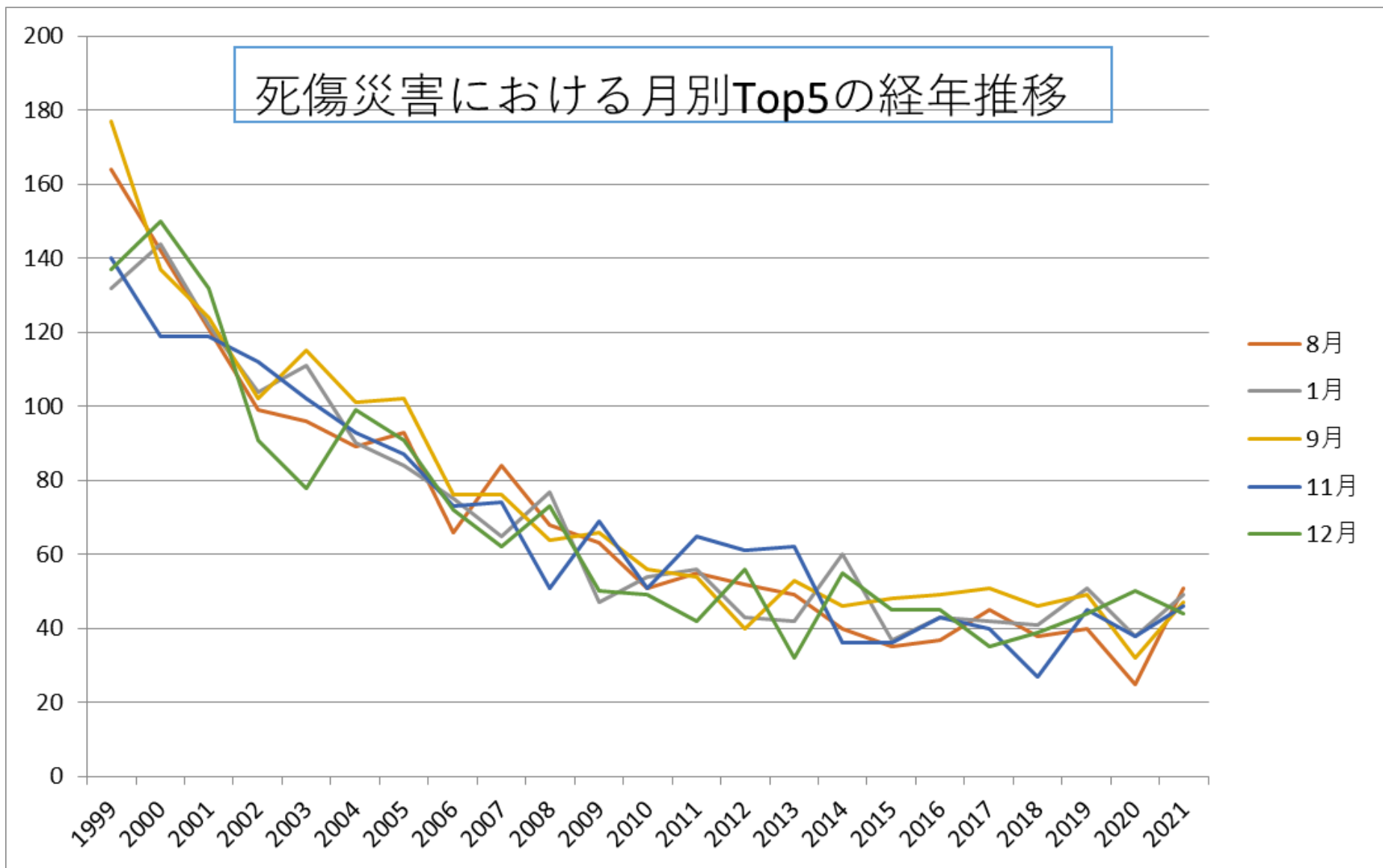
010401製材業における死傷災害の年齢別の経年推移（1999-2021年）



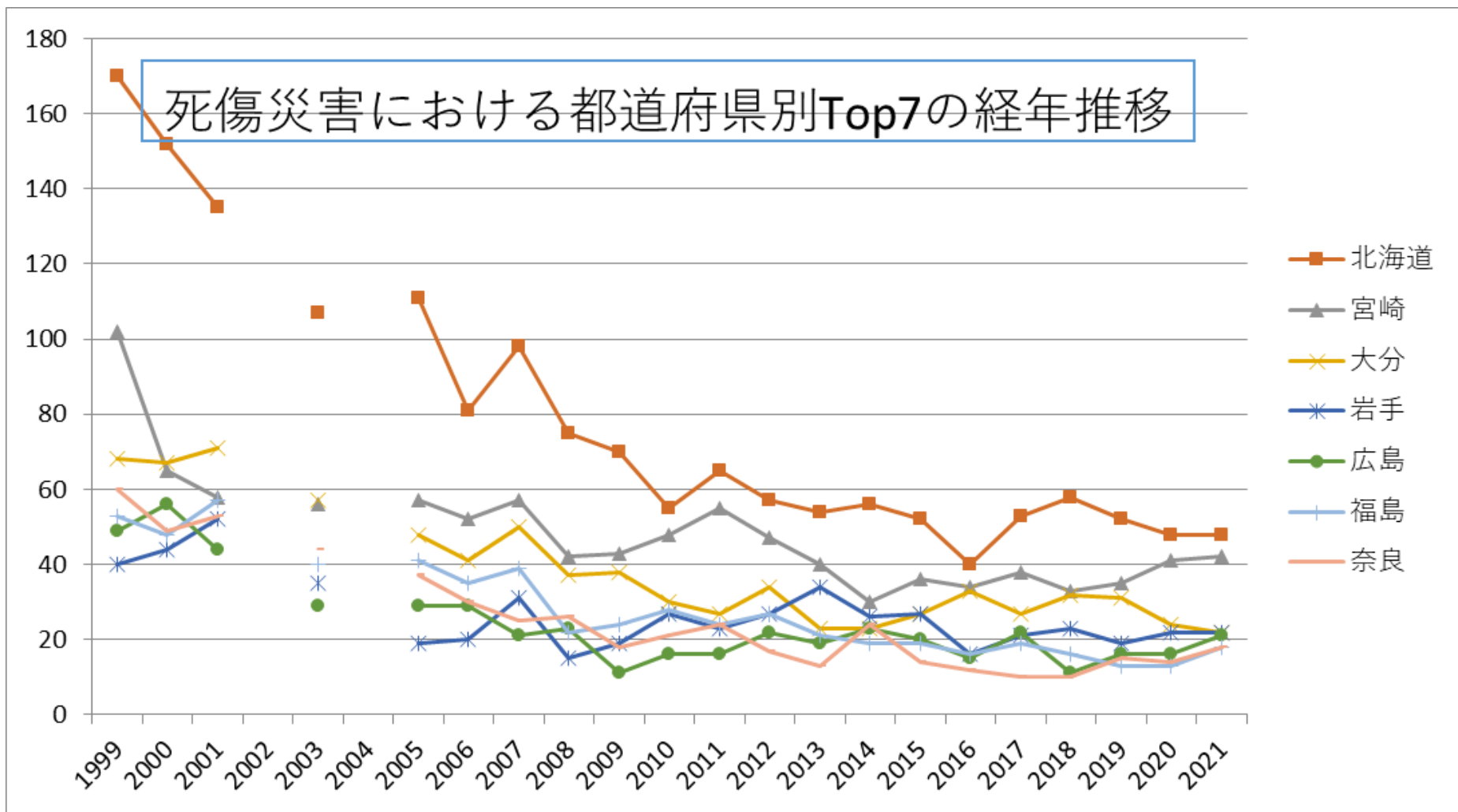
010401製材業における死傷災害の労働者規模別の経年推移（1999-2021年）



010401製材業における死傷災害の月別Top5の経年推移（1999-2021年）



010401製材業における死傷災害の都道府県別Top7の経年推移（1999-2021年）



010401製材業における死傷災害の年齢別の経年推移 (1999-2021年)

年齢	1999	2000	2001	2002	2003	2004	2005	2006	2007	2008	2009	2010	2011	2012	2013	2014	2015	2016	2017	2018	2019	2020	2021	total	年齢
60歳	517	467	403	350	341	277	277	217	241	204	158	171	168	170	153	148	132	117	120	132	135	118	148	5,164	60歳

以上																									以上
50歲-59歲	595	511	461	358	351	335	301	263	269	221	169	162	175	145	128	122	108	107	125	119	120	125	128	5,398	50歲-59歲
40歲-49歲	356	307	261	231	199	207	168	179	171	142	137	123	114	127	100	139	109	109	114	113	114	102	115	3,737	40歲-49歲
30歲-39歲	201	230	191	168	177	195	175	163	138	137	125	123	134	111	116	96	107	94	92	72	75	56	59	3,035	30歲-39歲
20歲-29歲	232	220	200	153	169	163	181	116	114	109	97	95	78	89	87	92	78	51	66	63	52	48	42	2,595	20歲-29歲
19歲以下	40	40	45	24	29	35	34	22	18	7	7	12	11	12	9	18	8	9	11	11	10	6	4	422	19歲以下

9月	177	137	124	102	115	101	102	76	76	64	66	56	54	40	53	46	48	49	51	46	49	32	47	1,711	月
11月	140	119	119	112	102	93	87	73	74	51	69	51	65	61	62	36	36	43	40	27	45	38	46	1,589	11月
12月	137	150	132	91	78	99	91	72	62	73	50	49	42	56	32	55	45	45	35	39	44	50	44	1,571	12月
2月	173	189	148	107	94	90	98	83	71	81	66	56	59	75	46	57	39	41	40	35	37	45	43	1,773	2月
10月	161	134	120	108	114	99	86	96	81	72	54	69	50	60	43	50	54	40	49	47	47	28	39	1,701	10月
4月	163	134	122	114	95	120	89	84	84	77	60	54	62	55	52	56	48	35	43	42	41	33	38	1,701	4月
3月	183	182	163	96	124	131	107	82	107	62	66	56	67	56	56	55	56	42	55	54	35	47	36	1,918	3月
7月	180	134	129	136	107	107	104	90	86	73	40	72	49	55	53	46	49	54	50	51	40	39	36	1,780	7月
5月	160	151	132	118	128	98	88	79	92	56	61	62	67	53	56	58	47	24	37	48	40	29	36	1,720	5月
6月	171	159	129	97	102	95	107	84	69	66	51	56	54	48	49	56	48	34	41	42	37	51	31	1,677	6月
合	1,941	1,775	1,561	1,284	1,266	1,212	1,136	960	951	820	693	686	680	654	593	615	542	487	528	510	506	455	496	20,351	合

愛媛	85	63	58		49		43	37	34	36	27	17	24	17	23	22	20	22	17	18	22	21	16	671	愛媛
秋田	52	60	41		17		25	22	27	24	15	19	13	21	19	21	14	19	24	27	15	21	16	512	秋田
群馬	26	30	33		26		20	18	6	14	17	12	15	9	3	8	7	9	8	6	5	10	15	297	群馬
大阪	12	20	23		15		14	12	10	9	4	12	2	12	8	15	15	2	4	7	6	5	15	222	大阪
高知	49	45	41		49		21	29	30	21	19	14	12	12	12	13	15	17	16	12	13	13	14	467	高知
鹿児島	27	24	20		19		19	22	8	17	23	16	15	12	9	12	6	12	16	14	17	4	14	326	鹿児島
三重	71	76	67		52		32	34	31	33	27	28	23	14	17	15	20	15	12	5	13	14	13	612	三重
愛知	59	50	43		36		28	34	32	20	24	17	18	13	15	14	12	10	15	11	6	14	13	484	愛知
岐阜	78	63	47		32		30	29	26	21	14	17	14	14	17	7	11	8	8	7	10	15	13	481	岐阜
栃木	38	12	20		14		19	10	11	14	6	8	11	7	7	12	10	8	5	5	14	4	12	247	栃木

徳島	56	42	38		31		35	19	17	17	13	15	12	14	17	16	12	6	9	6	13	5	6	399	島
兵庫	49	46	42		25		26	23	15	13	17	12	14	11	10	18	15	7	9	10	4	8	6	380	兵庫
千葉	29	30	24		24		21	11	12	17	9	13	15	9	7	10	8	16	6	11	6	3	6	287	千葉
京都	26	20	26		15		22	13	10	6	5	6	13	10	9	8	8	5	6	6	6	4	6	230	京都
埼玉	19	9	13		11		9	7	8	8	6	7	7	5	7	4	6	4	7	3	1	6	6	153	埼玉
新潟	48	43	42		25		22	20	14	17	13	12	13	15	13	12	8	10	16	8	13	11	5	380	新潟
茨城	20	40	27		20		24	19	21	16	13	10	4	14	11	8	9	8	8	12	10	7	5	306	茨城
山口	20	28	18		16		17	13	13	16	14	6	10	11	11	9	5	14	5	7	7	10	5	255	山口
青森	41	41	19		20		16	9	9	12	10	11	11	14	8	7	8	4	8	8	10	7	4	277	青森
長崎	14	13	10		5		9	8	4	8	2	7	4	4	2	4	6	5	3	5	6	1	4	124	長崎
滋賀	16	13	12		6		10	11	5	4	6	3	4	2	3	1		1	1	6	2	3	4	113	滋

合計	1,941	1,775	1,561		1,266		1,136	960	951	820	693	686	680	654	593	615	542	487	528	510	506	455	496	17,855	計
----	-------	-------	-------	--	-------	--	-------	-----	-----	-----	-----	-----	-----	-----	-----	-----	-----	-----	-----	-----	-----	-----	-----	--------	---

出典：<https://anzeninfo.mhlw.go.jp/user/anzen/tok/anst00.htm>（職場のあんぜんサイト）

https://www.jisha.or.jp/international/topics/202211_04.htmlに戻る。