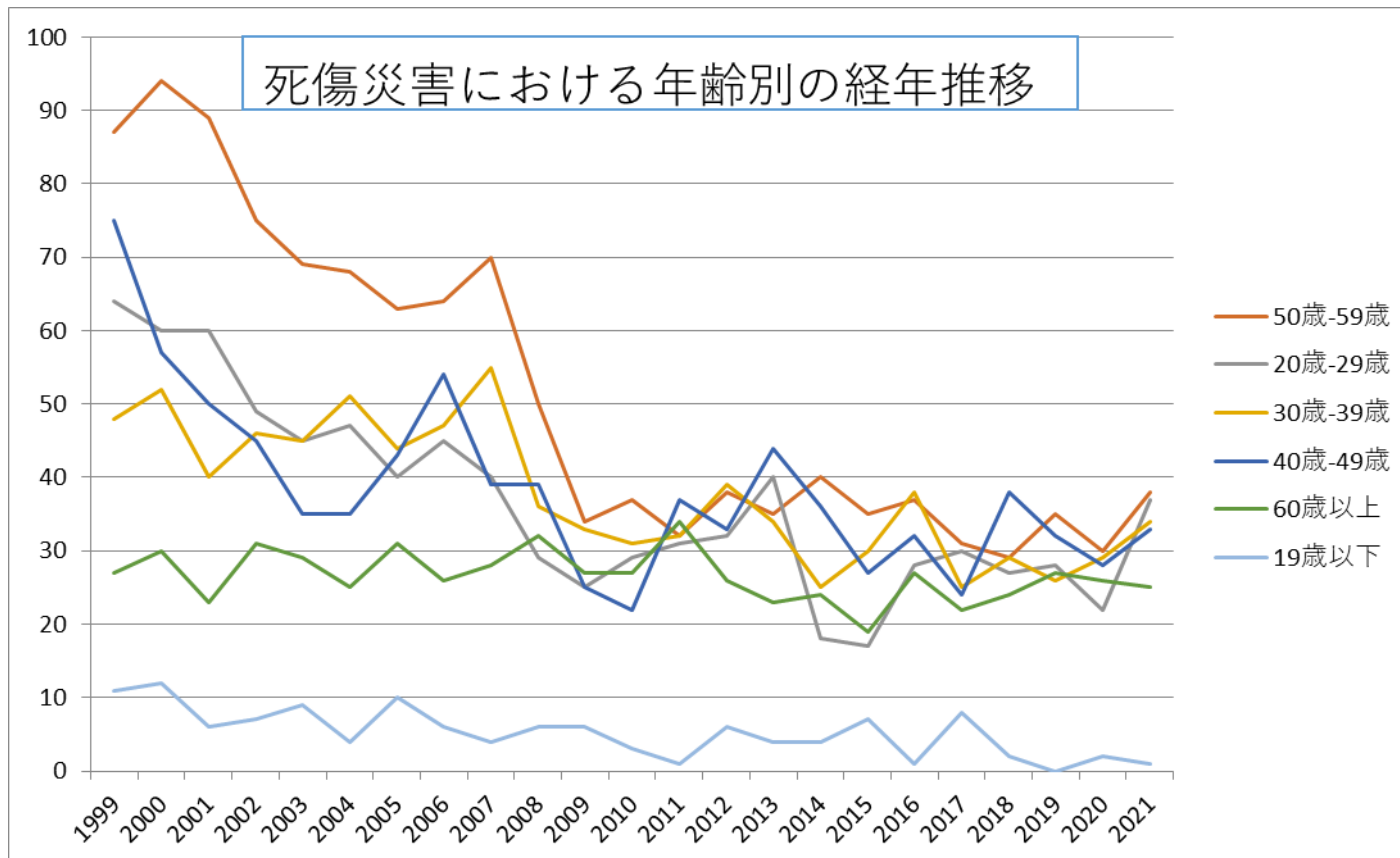
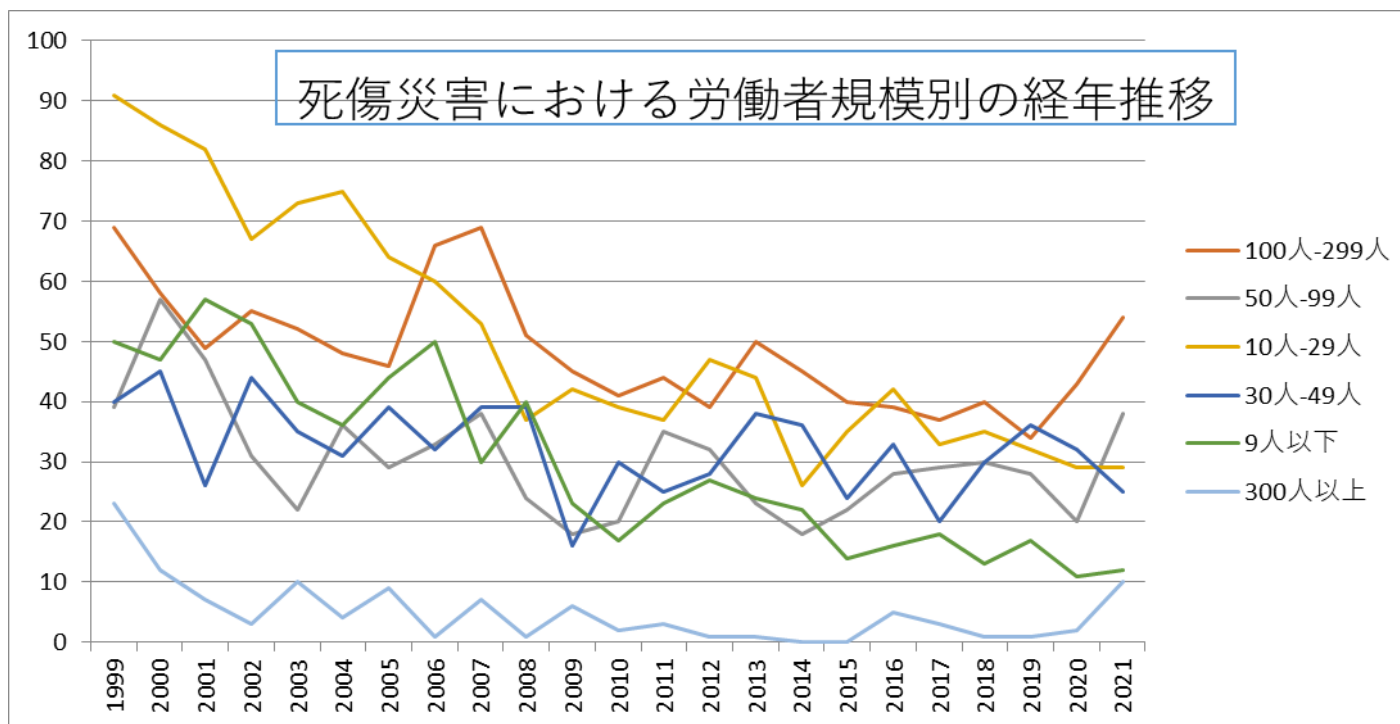


010402合板製造業における死傷災害の年齢別、規模別、月別及び都道府県別の経年推移（1999-2021年）

010402合板製造業における死傷災害の年齢別の経年推移（1999-2021年）



010402合板製造業における死傷災害の労働者規模別の経年推移（1999-2021年）



010402合板製造業における死傷災害の月別Top5の経年推移（1999-2021年）

59歳	87	94	89	75	69	68	63	64	70	50	34	37	32	38	35	40	35	37	31	29	35	30	38	1,180	59歳
20歳-29歳	64	60	60	49	45	47	40	45	40	29	25	29	31	32	40	18	17	28	30	27	28	22	37	843	20歳-29歳
30歳-39歳	48	52	40	46	45	51	44	47	55	36	33	31	32	39	34	25	30	38	25	29	26	29	34	869	30歳-39歳
40歳-49歳	75	57	50	45	35	35	43	54	39	39	25	22	37	33	44	36	27	32	24	38	32	28	33	883	40歳-49歳
60歳以上	27	30	23	31	29	25	31	26	28	32	27	27	34	26	23	24	19	27	22	24	27	26	25	613	60歳以上
19歳以下	11	12	6	7	9	4	10	6	4	6	6	3	1	6	4	4	7	1	8	2		2	1	120	19歳以下
合計	312	305	268	253	232	230	231	242	236	192	150	149	167	174	180	147	135	163	140	149	148	137	168	4,508	合計

010402合板製造業における死傷災害の労働者規模別の経年推移（1999-2021年）

労働者規模	1999	2000	2001	2002	2003	2004	2005	2006	2007	2008	2009	2010	2011	2012	2013	2014	2015	2016	2017	2018	2019	2020	2021	total	労働者規模
100人-299人	69	58	49	55	52	48	46	66	69	51	45	41	44	39	50	45	40	39	37	40	34	43	54	1,114	100人-299人
50人-99人	39	57	47	31	22	36	29	33	38	24	18	20	35	32	23	18	22	28	29	30	28	20	38	697	50人-99人

4月	36	23	27	17	19	10	22	17	20	12	14	5	10	9	19	10	9	16	11	14	17	14	10	361	4月
5月	26	17	13	17	18	16	15	19	27	24	8	15	6	4	11	10	11	10	10	9	16	12	10	324	5月
6月	26	31	14	16	16	25	17	21	27	13	15	12	17	14	12	14	11	14	12	8	15	9	9	368	6月
合計	312	305	268	253	232	230	231	242	236	192	150	149	167	174	180	147	135	163	140	149	148	137	168	4,508	合計

010402合板製造業における死傷災害の都道府県別の経年推移（1999-2021年）

県	1999	2000	2001	2002	2003	2004	2005	2006	2007	2008	2009	2010	2011	2012	2013	2014	2015	2016	2017	2018	2019	2020	2021	total	県
岐阜	19	20	15		9		5	12	5	1	7	4	6	7	7	5	5	10	6		4	5	27	179	岐阜
奈良	15	12	9		8		18	21	21	17	6	18	7	15	29	22	15	16	9	18	18	14	19	327	奈良
秋田	18	15	9		6		7	20	11	12	8	12	13	14	10	7	9	14	8	13	10	7	11	234	秋田
大阪	10	10	9		12		11	10	11	15	8	9	9	8	14	7	9	9	13	10	5	9	10	208	大阪
北海道	30	20	21		17		19	16	21	21	10	12	16	23	10	19	5	12	16	13	8	12	9	330	北海道
島根	19	12	12		9		8	5	9	3	4	5	5	7	6	2	9	10	11	8	7	5	8	164	島根
広島	17	9	7		9		14	7	5	7	3	6	5	2	5	4	6	5	3	1	4	5	8	132	広島
鳥取	1	12	3		2		1	2	3	2	6	5	6	4	2	1	6	2	2	1	5	10	6	82	鳥取
京都	4		3		3		5	4	5	5	1	3	2	2	7	2	1	1			1	2	6	57	京都
愛知	30	33	24		24		16	21	16	11	20	17	18	17	7	4	6	13	9	9	11	10	5	321	愛知
茨城	3	3	3		2		5	5	5	5	6	7	6	5	8	4	4	6	2	4	5	2	5	95	茨城
徳島	12	15	23		11		5	4	10	2	3	4	3	1	6	1	1	2		2	8	3	4	120	徳島
群馬	3	2	5		2		7	2	5	3	2	3	2	1	1	1	1			2	1		4	47	群馬

重	5	2	2		3		5	2	3	1	3	4	1	7			2	1	2	2	1	2	1	49	重
兵庫	2	3	3		2		2	2			4		9	2	4	6	1	3		1	1	1	1	47	兵庫
長野	1	2	1		1		1	2	2	1	2	2	2	1	2	2	2	1	1			3	1	30	長野
滋賀	7	1	1		2		4	1	5				1		1			1			1	1	1	27	滋賀
鹿児島	5	6	2		1		1	1	1	1		2			1	1			1	1	1	1	1	27	鹿児島
富山	4	5	3		1		3	2	3			1			1		1					1	1	26	富山
山口	2	2	3		2				4	2	1	2	1	2	2								1	24	山口
宮城	8	5	3		4		7	18	18	8	6	4	18	4	4	2	1	1	5	5	5	3		129	宮城
東京	5	6	4		7		4	6	5	7	2	1	2	3			2	2			2			58	東京
福井	5	3	3		1			1	1	1			2	3		1	3	1	2	4	2	2		35	福井
山形	1	2	3		2		1	1	3			1	1		2	3	1	2	1	3	2	1	1	31	山形
神奈川	1						2	1	1					2				2	2		2			13	神奈川
高知	1	3	5		1						1						1				1			13	高知
大分							1	1		1					1		3		1	1				9	大分
長崎		2	1							1	1								1	1				7	長崎
沖縄		1					1	2			1								1					6	沖縄
合計	312	305	268		232		231	242	236	192	150	149	167	174	180	147	135	163	140	149	148	137	168	4,025	合計

https://www.jisha.or.jp/international/topics/202211_04.htmlに戻る。