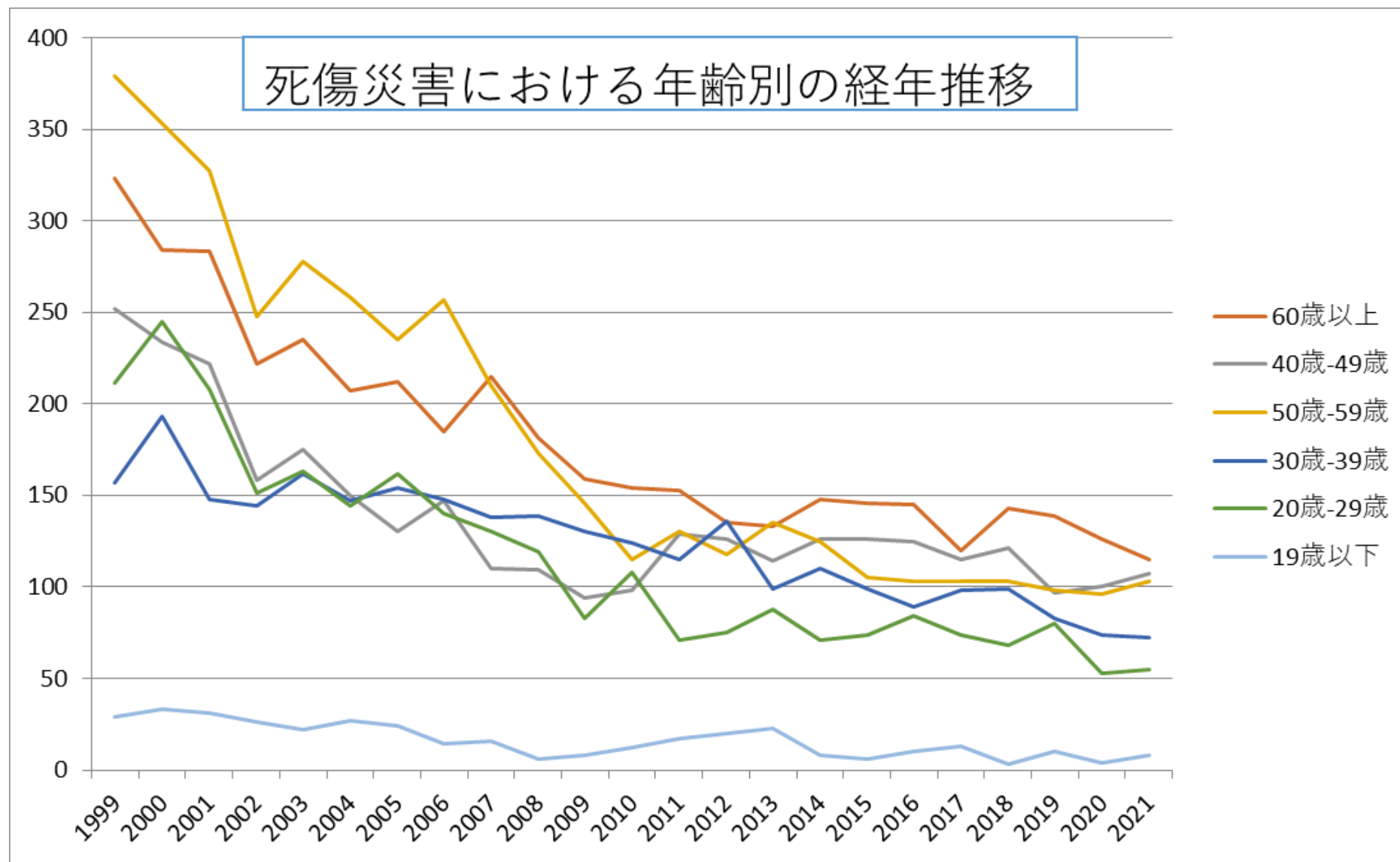
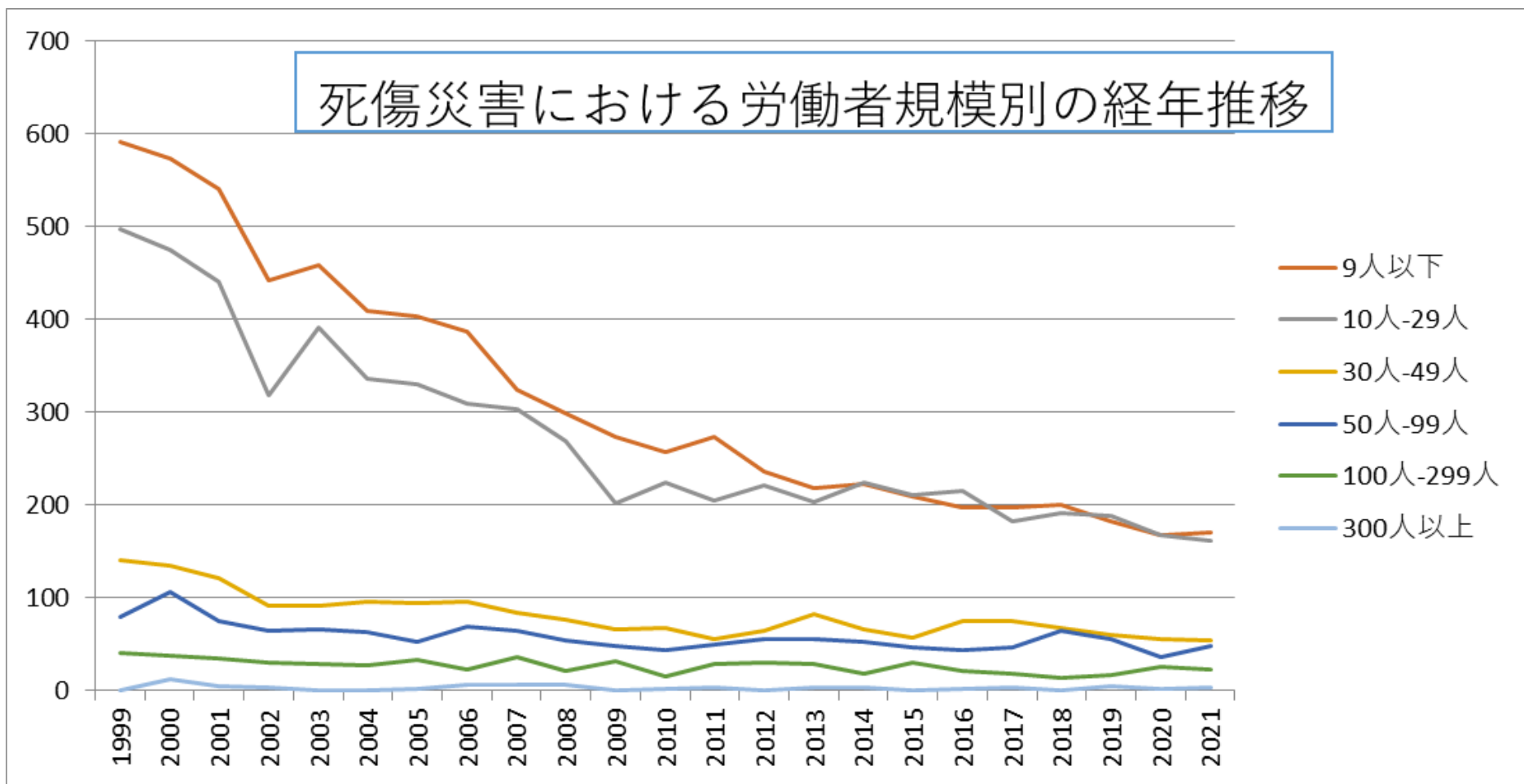


010409その他の木材・木製品製造業における死傷災害の年齢別、規模別、月別及び都道府県別の経年推移（1999-2021年）

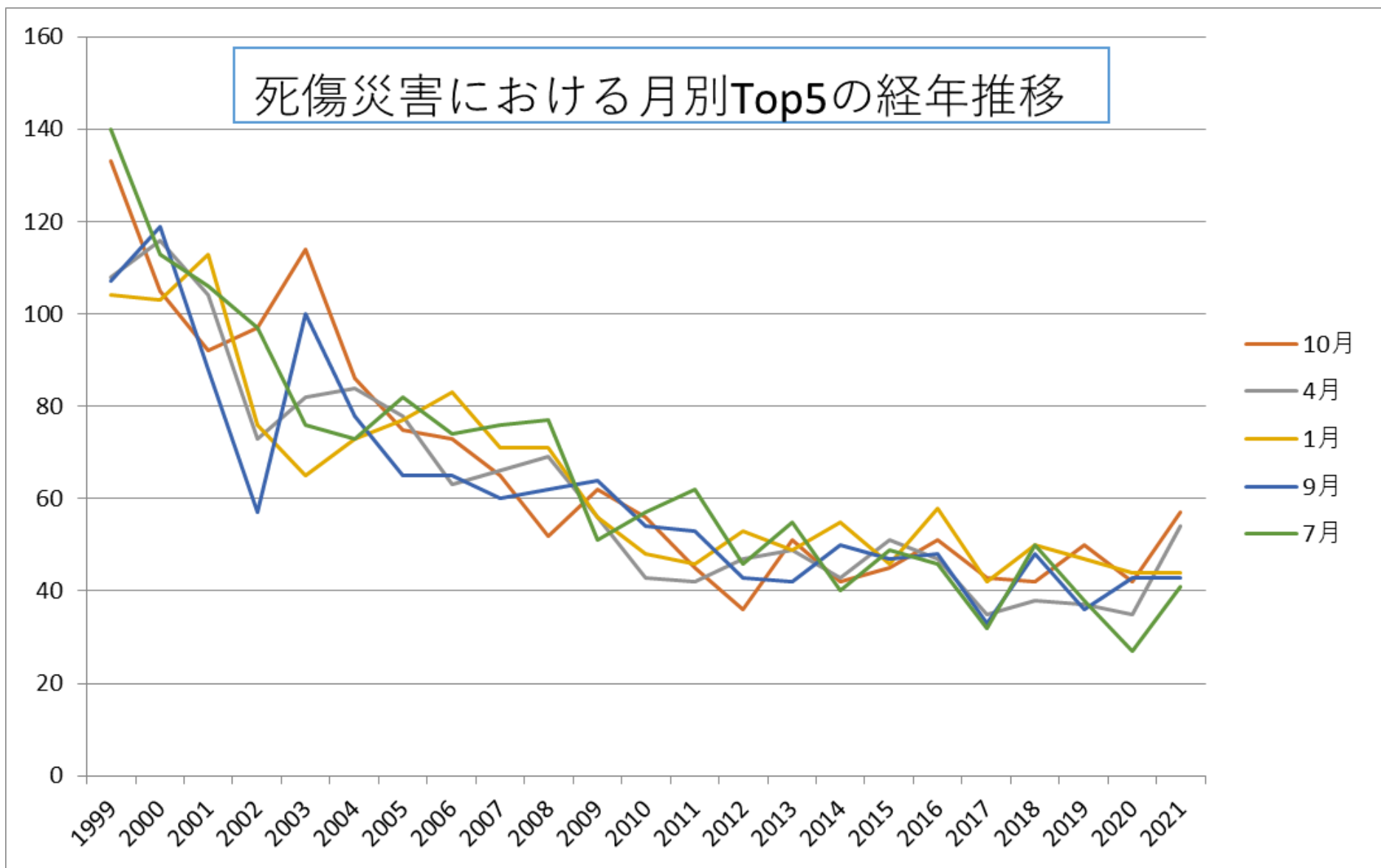
010409その他の木材・木製品製造業における死傷災害の年齢別の経年推移（1999-2021年）



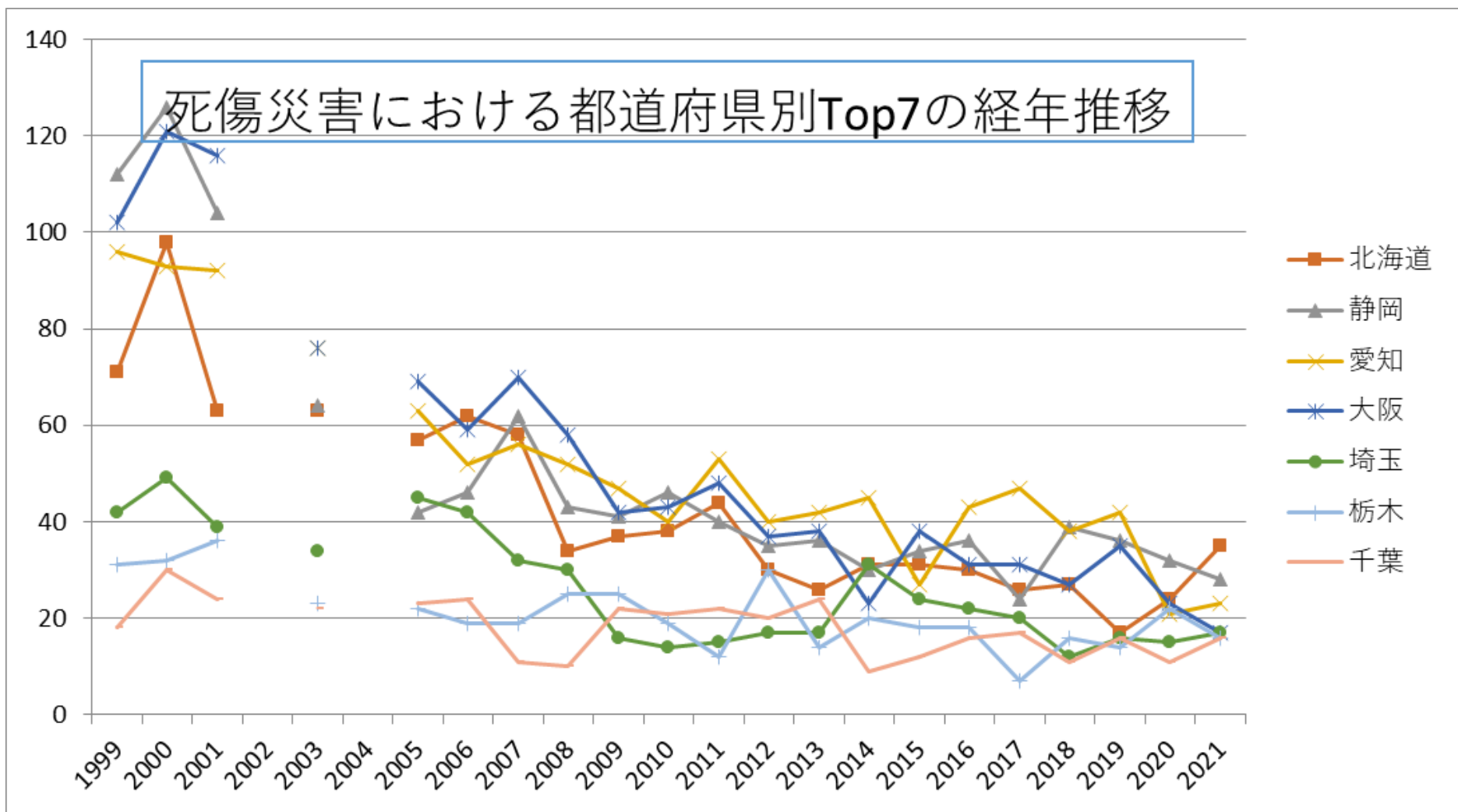
010409その他の木材・木製品製造業における死傷災害の労働者規模別の経年推移（1999-2021年）



010409その他の木材・木製品製造業における死傷災害の月別Top5の経年推移（1999-2021年）



010409その他の木材・木製品製造業における死傷災害の都道府県別Top7の経年推移（1999-2021年）



010409その他の木材・木製品製造業における死傷災害の年齢別の経年推移 (1999-2021年)

年齢	1999	2000	2001	2002	2003	2004	2005	2006	2007	2008	2009	2010	2011	2012	2013	2014	2015	2016	2017	2018	2019	2020	2021	total	年齢
60歳	323	284	283	222	235	207	212	185	215	181	159	154	153	135	133	148	146	145	120	143	139	126	115	4,163	60歳

以上																									以上
40歲-49歲	252	234	222	158	175	150	130	147	110	109	94	98	129	126	114	126	126	125	115	121	97	100	107	3,165	40歲-49歲
50歲-59歲	379	353	327	248	278	258	235	257	210	173	146	115	130	118	135	125	105	103	103	103	98	96	103	4,198	50歲-59歲
30歲-39歲	157	193	148	144	162	147	154	148	138	139	130	124	115	136	99	110	99	89	98	99	83	74	72	2,858	30歲-39歲
20歲-29歲	211	245	208	151	163	144	162	140	130	119	83	108	71	75	88	71	74	84	74	68	80	53	55	2,657	20歲-29歲
19歲以下	29	33	31	26	22	27	24	14	16	6	8	12	17	20	23	8	6	10	13	3	10	4	8	370	19歲以下

下																									下
合計	1,351	1,342	1,219	949	1,035	933	917	891	819	727	620	611	615	610	592	588	556	556	523	537	507	453	460	17,411	合計

010409その他の木材・木製品製造業における死傷災害の労働者規模別の経年推移（1999-2021年）

労働者規模	1999	2000	2001	2002	2003	2004	2005	2006	2007	2008	2009	2010	2011	2012	2013	2014	2015	2016	2017	2018	2019	2020	2021	total	労働者規模
9人以下	592	574	541	442	459	410	404	387	325	299	273	257	274	237	218	223	210	198	198	200	182	167	170	7,240	9人以下
10人-29人	498	475	441	318	391	337	331	309	304	269	202	225	205	221	203	224	211	216	182	192	188	167	161	6,270	10人-29人
30人-49人	140	135	122	92	91	96	95	96	84	77	66	68	55	65	83	66	57	75	75	67	60	56	54	1,875	30人-49人

50 人- 99 人	79	107	75	64	66	63	52	69	64	54	48	44	50	56	55	53	47	44	46	64	55	36	48	1,339	50 人- 99 人
100 人- 299 人	41	38	35	30	28	27	33	23	36	21	31	15	28	30	29	19	30	21	19	14	17	25	23	613	100 人- 299 人
300 人 以上	1	13	5	3			2	7	6	7		2	3	1	4	3	1	2	3		5	2	4	74	300 人 以上
合 計	1,351	1,342	1,219	949	1,035	933	917	891	819	727	620	611	615	610	592	588	556	556	523	537	507	453	460	17,411	合 計

010409その他の木材・木製品製造業における死傷災害の月別の経年推移（1999-2021年）

月	1999	2000	2001	2002	2003	2004	2005	2006	2007	2008	2009	2010	2011	2012	2013	2014	2015	2016	2017	2018	2019	2020	2021	total	月
10 月	133	105	92	97	114	86	75	73	65	52	62	56	45	36	51	42	45	51	43	42	50	42	57	1,514	10 月
4月	108	116	104	73	82	84	78	63	66	69	56	43	42	47	49	43	51	47	35	38	37	35	54	1,420	4 月

本	16	17	18		12		9	10	14	6	3	14	10	9	12	11	4	9	12	8	19	9	11	233	本
岡	30	23	25		14		28	7	12	14	9	4	9	13	12	9	6	8	6	12	9	8	10	268	岡
山																									山
鹿	19	14	16		13		17	14	14	12	9	7	1	13	10	7	4	8	9	10	14	15	10	236	鹿
児																									児
島																									島
富	33	28	32		26		20	28	15	15	13	12	13	11	8	15	12	14	9	10	6	8	9	337	富
山																									山
岩	13	12	20		12		12	13	10	12	6	6	2	7	6	8	7	8	4	6	4	5	9	182	岩
手																									手
東	48	28	35		28		14	26	17	24	25	14	16	12	12	15	10	12	13	9	12	11	8	389	東
京																									京
神	19	22	27		21		20	18	13	17	10	13	16	12	13	11	11	6	6	21	13	1	8	298	神
奈																									奈
川																									川
新	25	22	25		21		14	20	12	10	13	10	10	10	9	13	14	12	12	10	6	10	8	286	新
潟																									潟
長	34	22	17		20		19	21	13	16	7	7	13	5	12	6	7	13	5	9	7	6	8	267	長
野																									野
京	17	11	7		16		8	10	9	8	10	8	7	7	6	10	9	5	13	9	7	16	8	201	京

島根	9	8	2		3		8	5	5	5	3		4	5	1	2	1	3	6	4	2	4		80	島根
合計	1,351	1,342	1,219		1,035		917	891	819	727	620	611	615	610	592	588	556	556	523	537	507	453	460	15,529	合計

出典：<https://anzeninfo.mhlw.go.jp/user/anzen/tok/anst00.htm>（職場のあんぜんサイト）

https://www.jisha.or.jp/international/topics/202211_04.htmlに戻る。