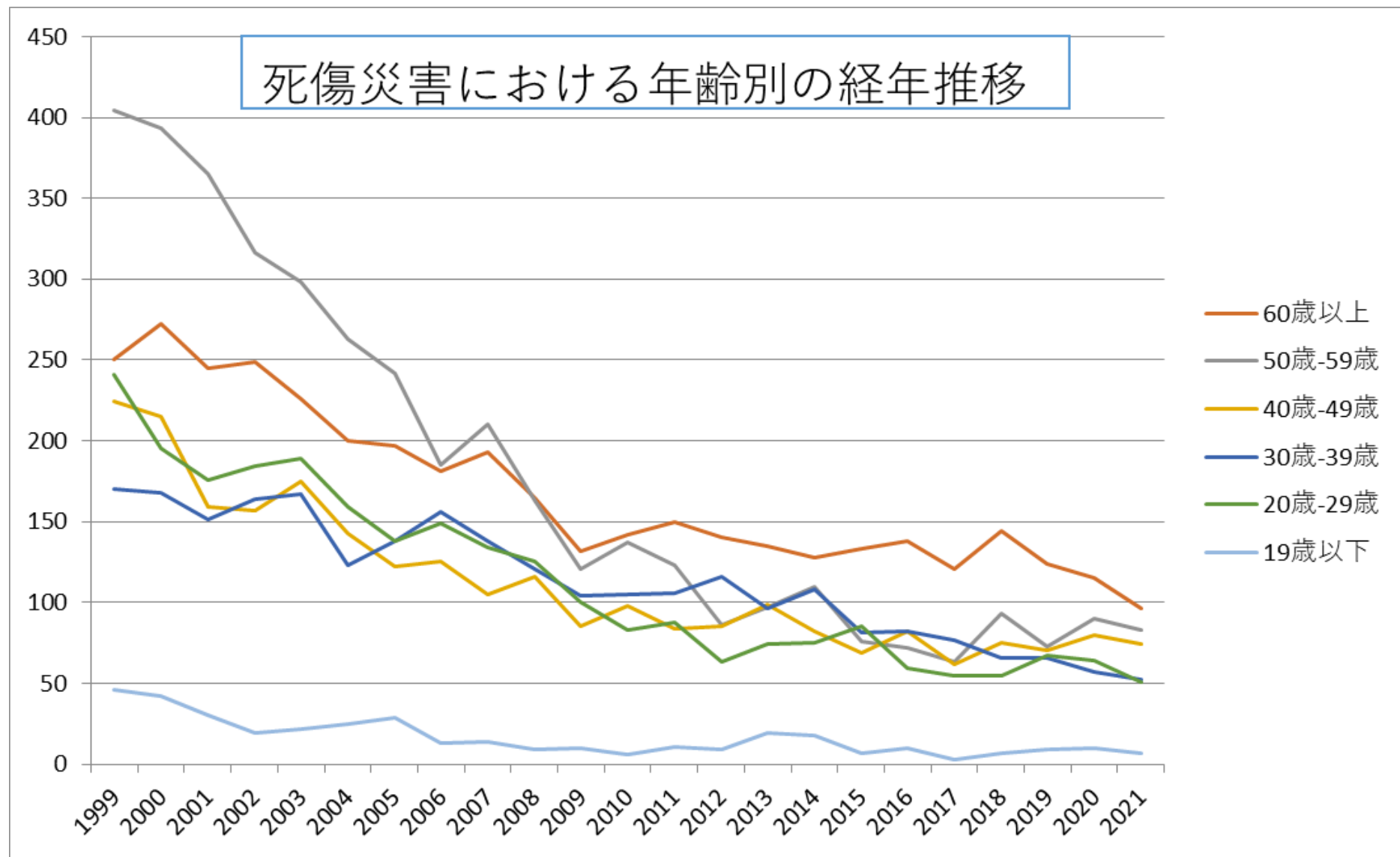
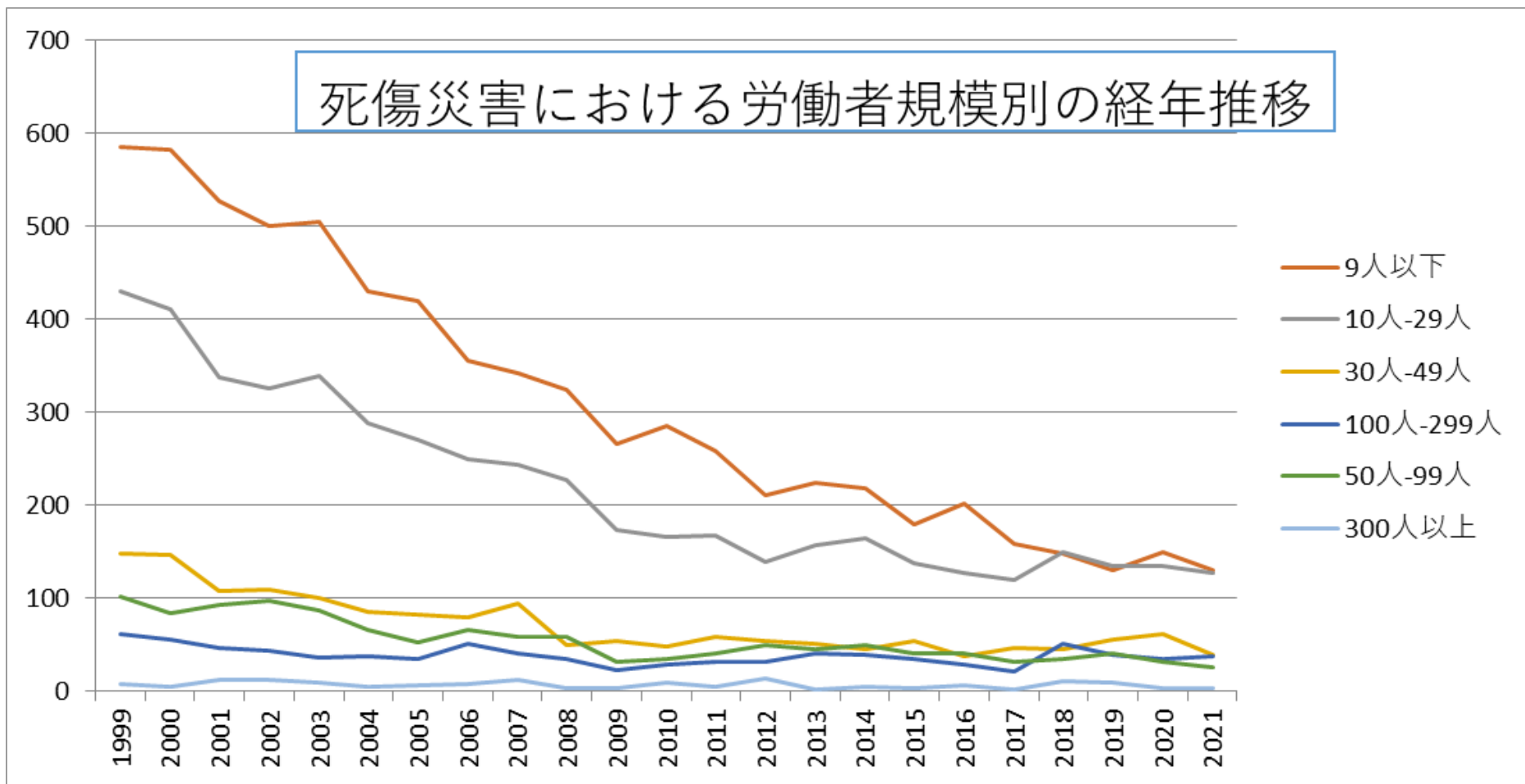


0105家具・装備品製造業における死傷災害の年齢別、規模別、月別及び都道府県別の経年推移（1999-2021年）

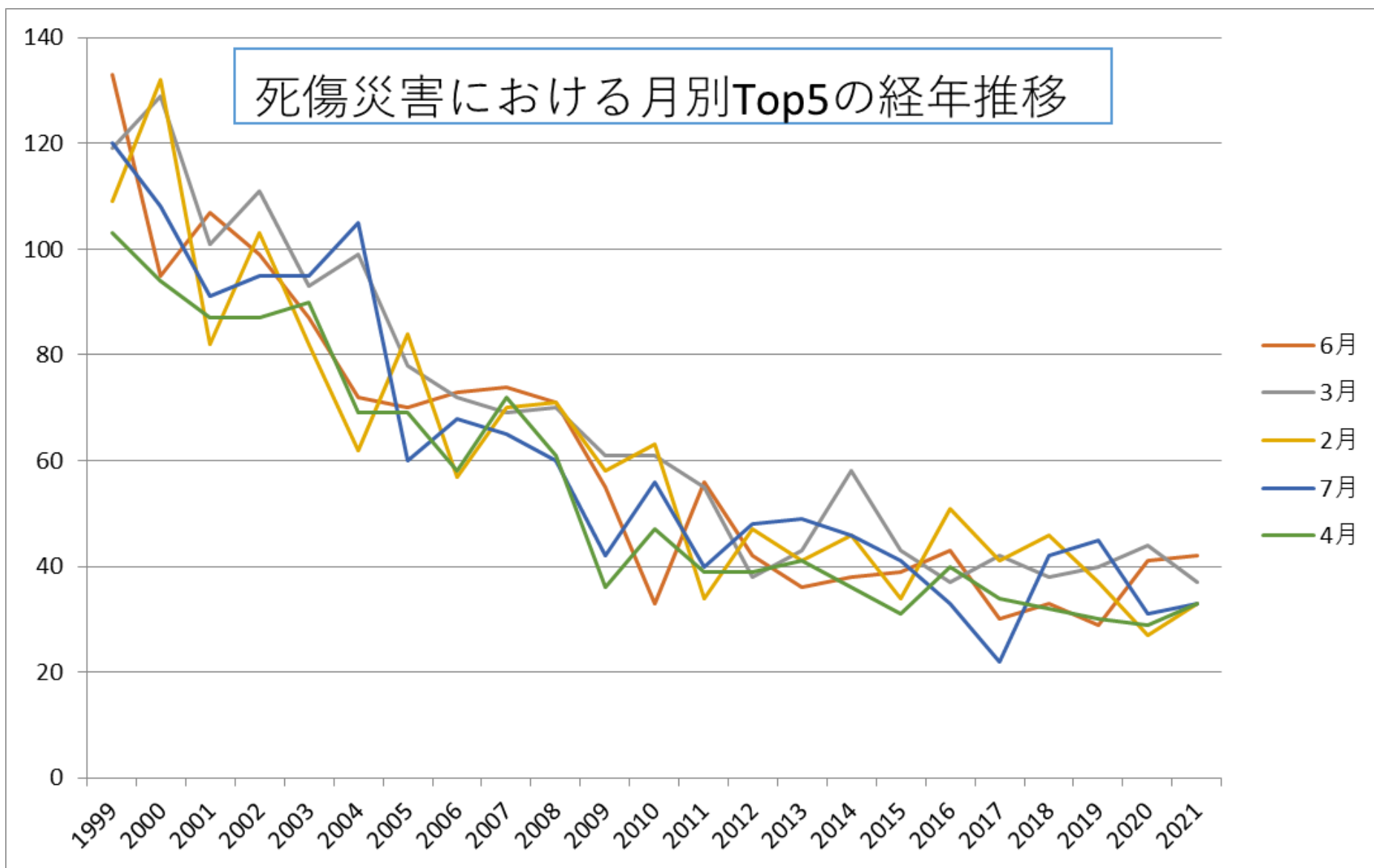
0105家具・装備品製造業における死傷災害の年齢別の経年推移（1999-2021年）



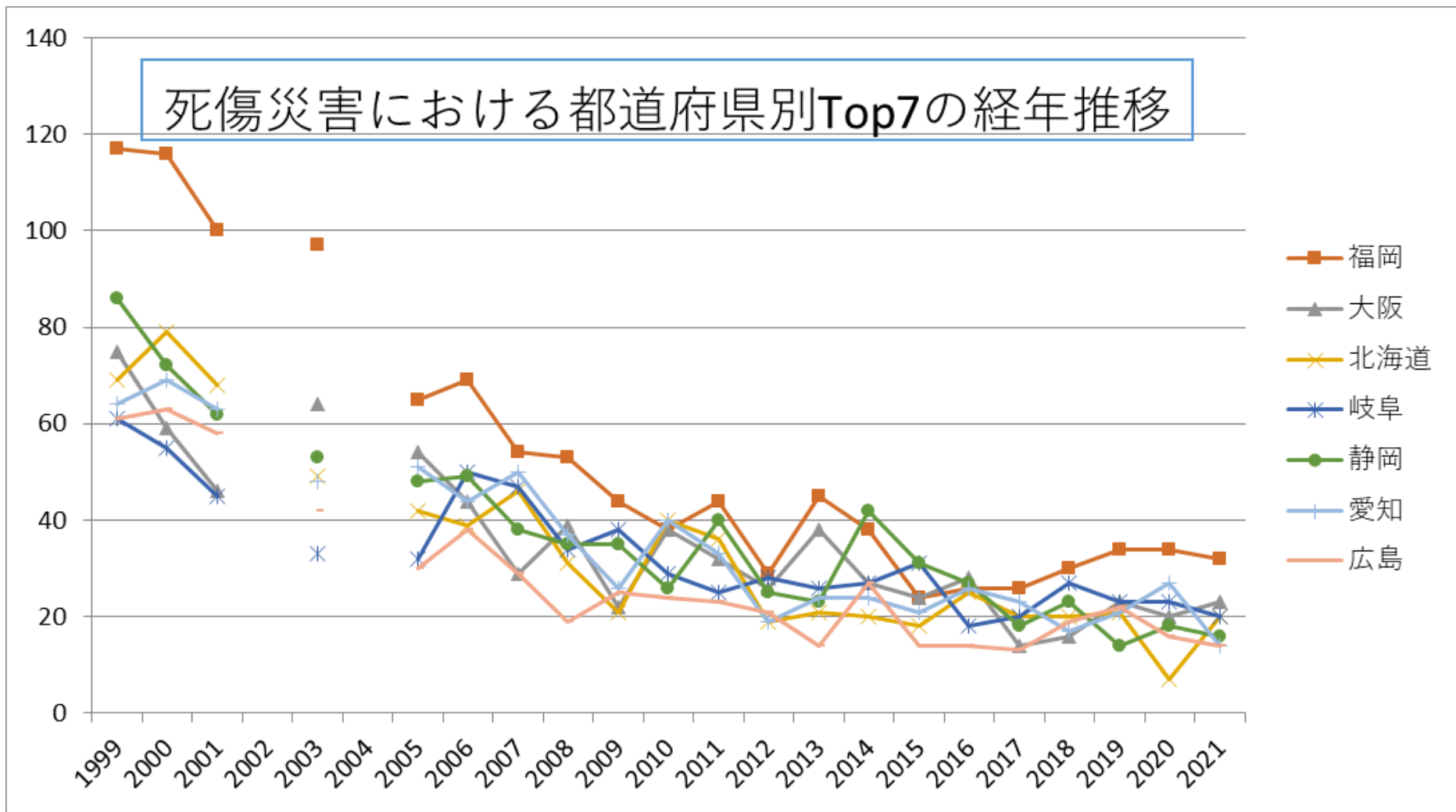
0105家具・装備品製造業における死傷災害の労働者規模別の経年推移（1999-2021年）



0105家具・装備品製造業における死傷災害の月別Top5の経年推移（1999-2021年）



0105家具・装備品製造業における死傷災害の都道府県別Top7の経年推移（1999-2021年）



0105家具・装備品製造業における死傷災害の年齢別の経年推移（1999-2021年）

年齢	1999	2000	2001	2002	2003	2004	2005	2006	2007	2008	2009	2010	2011	2012	2013	2014	2015	2016	2017	2018	2019	2020	2021	total	年齢
60歳	250	272	245	249	226	200	197	181	193	165	132	142	150	140	135	128	133	138	121	144	124	115	96	3,876	60歳

以上																									以上
50歲-59歲	404	393	365	316	298	263	242	185	210	163	121	137	123	86	97	110	76	72	63	93	73	90	83	4,063	50歲-59歲
40歲-49歲	224	215	159	157	175	143	122	125	105	116	85	98	84	85	99	82	69	82	62	75	70	80	74	2,586	40歲-49歲
30歲-39歲	170	168	151	164	167	123	138	156	138	121	104	105	106	116	96	108	81	82	77	66	66	57	52	2,612	30歲-39歲
20歲-29歲	241	195	176	184	189	159	138	149	134	125	100	83	88	63	74	75	85	59	55	55	67	64	51	2,609	20歲-29歲
19歲以下	46	42	30	19	22	25	29	13	14	9	10	6	11	9	19	18	7	10	3	7	9	10	7	375	19歲以下

下																								下	
合計	1,335	1,285	1,126	1,089	1,077	913	866	809	794	699	552	571	562	499	520	521	451	443	381	440	409	416	363	16,121	合計

0105家具・装備品製造業における死傷災害の労働者規模別の経年推移（1999-2021年）

労働者規模	1999	2000	2001	2002	2003	2004	2005	2006	2007	2008	2009	2010	2011	2012	2013	2014	2015	2016	2017	2018	2019	2020	2021	total	労働者規模
9人以下	585	583	527	501	505	430	420	355	343	325	266	285	258	211	225	218	180	202	158	148	130	150	130	7,135	9人以下
10人-29人	430	411	338	326	339	289	270	250	244	228	174	166	168	139	157	164	137	128	120	150	135	135	128	5,026	10人-29人
30人-49人	148	147	108	109	101	85	83	79	94	50	54	48	59	54	51	45	54	38	47	45	56	61	39	1,655	30人-49人

100 人- 299 人	62	55	47	44	36	38	34	51	41	35	23	29	32	32	40	39	35	28	22	51	39	34	37	884	100 人- 299 人
50 人- 99 人	102	84	93	97	87	66	53	66	59	58	31	34	40	49	45	50	41	41	32	35	40	32	26	1,261	50 人- 99 人
300 人 以上	8	5	13	12	9	5	6	8	13	3	4	9	5	14	2	5	4	6	2	11	9	4	3	160	300 人 以上
合 計	1,335	1,285	1,126	1,089	1,077	913	866	809	794	699	552	571	562	499	520	521	451	443	381	440	409	416	363	16,121	合 計

0105家具・装備品製造業における死傷災害の月別の経年推移（1999-2021年）

月	1999	2000	2001	2002	2003	2004	2005	2006	2007	2008	2009	2010	2011	2012	2013	2014	2015	2016	2017	2018	2019	2020	2021	total	月
6月	133	95	107	99	87	72	70	73	74	71	55	33	56	42	36	38	39	43	30	33	29	41	42	1,398	6 月
3月	119	129	101	111	93	99	78	72	69	70	61	61	55	38	43	58	43	37	42	38	40	44	37	1,538	3 月

兵庫	45	32	23		29		19	33	35	18	22	17	17	12	10	11	8	8	12	11	9	14	13	398	庫
岡山	19	16	12		24		13	13	21	17	10	10	9	11	7	9	6	9	11	5	7	6	13	248	岡 山
埼玉	46	47	46		34		46	33	59	45	36	24	22	28	20	27	25	13	24	34	17	21	11	658	埼 玉
新潟	33	45	36		33		25	17	20	17	19	22	16	14	20	13	11	20	22	13	7	15	11	429	新 潟
佐賀	16	19	13		16		9	14	11	13	5	11	15	8	11	7	8	10	8	7	7	8	10	226	佐 賀
徳島	63	50	41		34		38	27	17	25	14	16	21	23	19	17	20	12	14	19	7	14	9	500	徳 島
和歌 山	36	43	29		34		28	28	26	29	19	15	25	17	21	17	15	9	12	14	4	15	9	445	和 歌 山
神奈 川	26	25	22		12		17	16	12	10	8	9	8	11	12	15	4	5	5	11	8	9	9	254	神 奈 川
秋田	14	24	13		9		6	13	12	12	7	11	7	8	5	11	10	7	5	4	6	6	9	199	秋 田
奈良	11	15	10		8		14	5	7	11	12	7	9	9	8	5	13	13	8	3	6	5	9	188	奈

																								良	
群馬	47	37	41		33		32	26	21	24	21	21	9	17	23	12	18	15	11	17	10	20	7	462	群馬
東京	35	30	36		43		29	21	21	25	29	18	14	13	13	10	13	11	14	9	11	8	7	410	東京
香川	32	26	15		19		10	13	17	14	12	8	6	11	10	10	6	5	4	6	5	2	7	238	香川
長野	20	18	24		18		17	13	8	8	8	10	7	7	7	10	12	8	4	9	9	7	7	231	長野
福井	14	12	16		11		8	11	5	8	9	6	3	5	7	4	3	5	6	13	7	7	7	167	福井
富山	10	12	15		18		9	2	9	2	6	4	5	9	7	5	4	7	3	2	7	4	7	147	富山
栃木	36	30	35		33		24	8	13	11	9	11	13	13	11	10	7	9	9	15	9	12	6	324	栃木
山形	30	18	24		25		14	19	18	10	5	6	9	9	10	9	14	9	3	8	11	10	6	267	山形
福島	8	26	14		21		13	14	20	11	4	9	11	11	7	8	13	11	7	5	15	7	6	241	福島
大分	17	15	18		16		17	16	17	17	6	9	8	9	9	10	5	6	5	13	10	7	6	236	大分

茨城	13	12	7		8		3	10	13	8	8	2	4	4	6	11	4	6	2	4	7	10	6	148	茨城
滋賀	13	6	9		4		4	8	9	7	5	8	4	8	3	7	6	5	2	1	3	3	6	121	滋賀
岩手	9	10	10		15		7	8	5	8	5	4	6	5	3	5	3	4	2	5	4	3	5	126	岩手
熊本	11	14	9		16		10	4	6	6	3	3	2	2	3	3	1	3	2		2	1	5	106	熊本
高知	14	20	18		22		7	4	6	10	6	9	4	3	9	6	3	7	8	3	3	2	4	168	高知
三重	22	19	12		15		14	13	12	18	6	13	5	9	7	6	8	6	9	10	6	7	3	220	三重
愛媛	19	10	12		12		10	8	6	7	4	6	7	6	1	3	3	5	3	1	6	5	3	137	愛媛
山口	12	14	9		12		12	6	3	7	5	3	8	4	4	4	7	2	3		7	4	3	129	山口
鹿兒島	12	10	4		13		10	3	9	5	3	1	2	2	10	4	3	7	3	4	3	5	3	116	鹿兒島
青森	4	8	10		7		5	4	3	2	1	4	4	2	4	6	2	1	3	6		1	3	80	青森

																							森		
京都	12	17	18		12		13	9	8	7	7	3	7	4	4	5	4	8	8	3		3	2	154	京 都
千葉	17	14	12		12		5	8	11	2	6	6	5	5	8	9	6	6	4	4	5	3	2	150	千 葉
石川	15	10	17		4		11	8	7	9	2	8	11	8	3	5	2	4	3		1	7	2	137	石 川
宮城	9	13	7		13		15	8	6	5	2	4	7	1	8	4	4	3		6	5		2	122	宮 城
長崎	12	7	12		13		5	4	7	5	4	3	6	2	2	1	4	2	2	6	4	5	2	108	長 崎
宮崎	15	15	5		8		11	10	6	6	2	6	2	10	4	6	5	11	1	1	9	9	1	143	宮 崎
山梨	6	6	7		5		1	1	3	3	1	2	3	4	5	2	2	2		5	4	1	1	64	山 梨
沖縄	6	6	8		8		4	7	2	2	2	3	4	2	1	1	1	2		2	2		1	64	沖 縄
鳥取	7	4	3		8		3	6	2	3	3	1	1	1	2	3	2	1			4	2	1	57	鳥 取
島根	16	17	12		14		6	5	8	4	5	3	3	5	5	5	3	2	5	9	4	3		134	島 根

合計	1,335	1,285	1,126		1,077		866	809	794	699	552	571	562	499	520	521	451	443	381	440	409	416	363	14,119	合計
----	-------	-------	-------	--	-------	--	-----	-----	-----	-----	-----	-----	-----	-----	-----	-----	-----	-----	-----	-----	-----	-----	-----	--------	----

出典：<https://anzeninfo.mhlw.go.jp/user/anzen/tok/anst00.htm>（職場のあんぜんサイト）

https://www.jisha.or.jp/international/topics/202211_04.htmlに戻る。