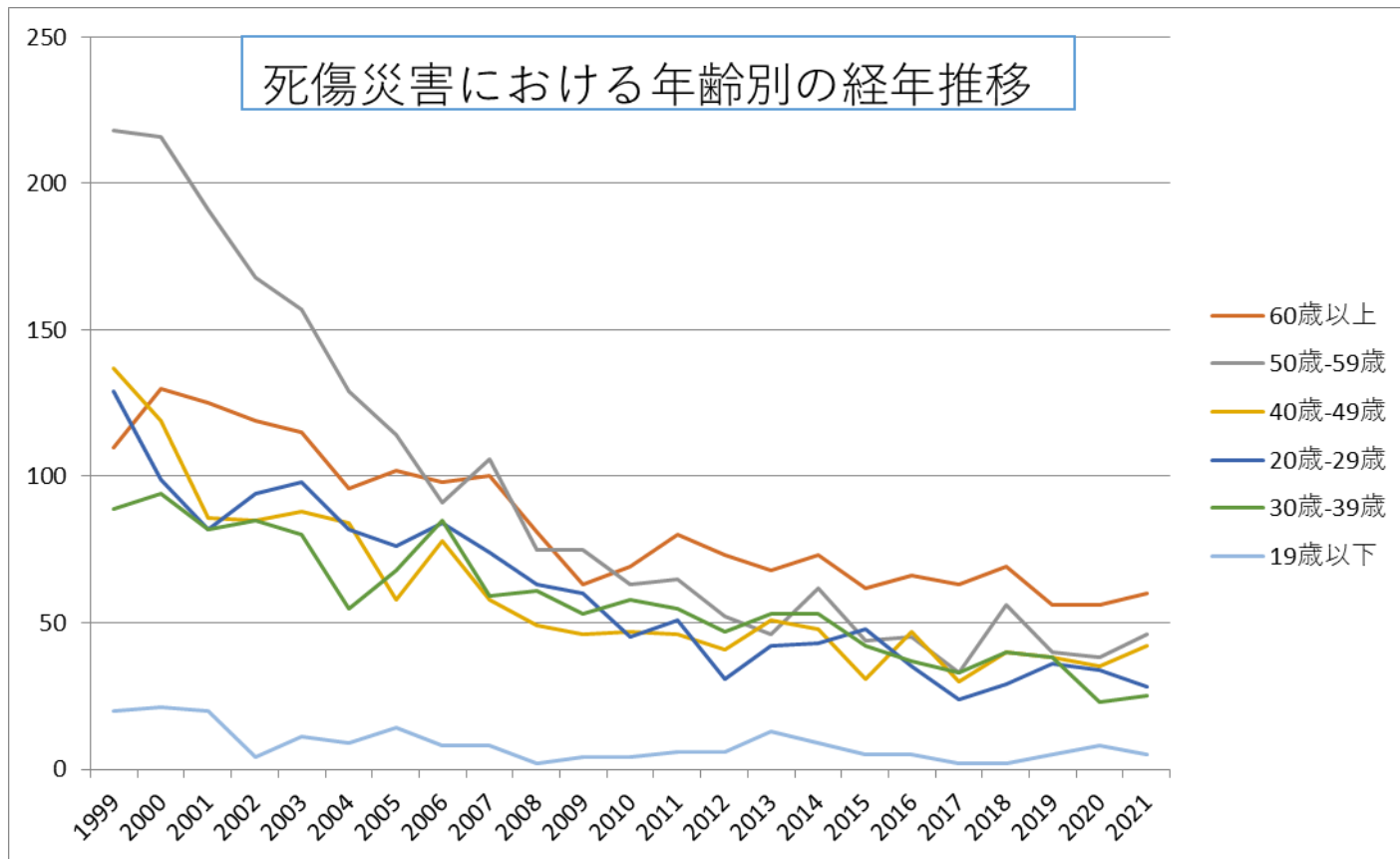
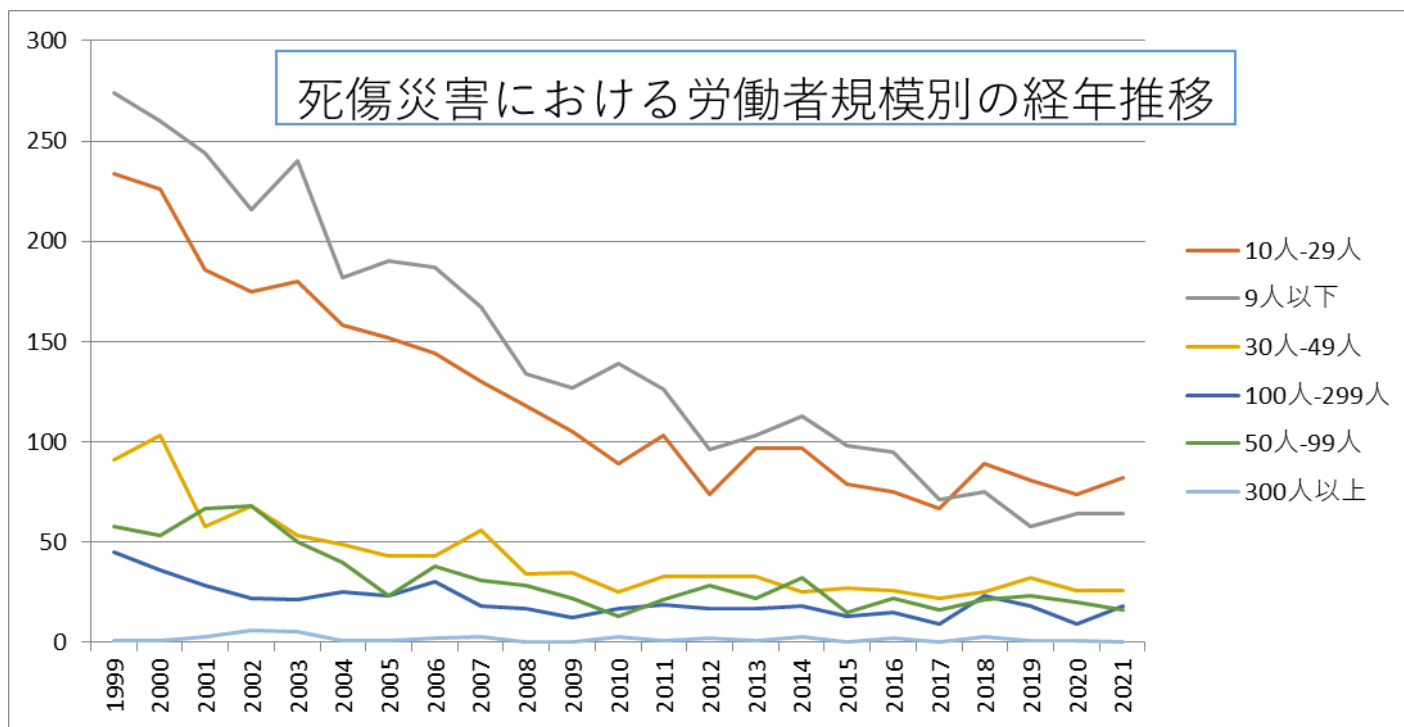


010501木製家具製造業における死傷災害の年齢別、規模別、月別及び都道府県別の経年推移（1999-2021年）

010501木製家具製造業における死傷災害の年齢別の経年推移（1999-2021年）



010501木製家具製造業における死傷災害の労働者規模別の経年推移（1999-2021年）



010501木製家具製造業における死傷災害の月別Top5の経年推移（1999-2021年）

人-49人	91	103	58	68	53	49	43	43	56	34	35	25	33	33	33	25	27	26	22	25	32	26	26	966	人-49人
100人-299人	45	36	28	22	21	25	23	30	18	17	12	17	19	17	17	18	13	15	9	23	18	9	18	470	100人-299人
50人-99人	58	53	67	68	50	40	23	38	31	28	22	13	21	28	22	32	15	22	16	21	23	20	16	727	50人-99人
300人以上	1	1	3	6	5	1	1	2	3			3	1	2	1	3		2		3	1	1		40	300人以上
合計	703	679	586	555	549	455	432	444	405	331	301	286	303	250	273	288	232	235	185	236	213	194	206	8,341	合計

010501木製家具製造業における死傷災害の月別の経年推移（1999-2021年）

月	1999	2000	2001	2002	2003	2004	2005	2006	2007	2008	2009	2010	2011	2012	2013	2014	2015	2016	2017	2018	2019	2020	2021	total	月
6月	72	50	55	51	44	33	35	42	39	35	25	9	26	14	18	18	20	30	14	14	10	23	25	702	6月
3月	60	63	55	49	52	43	44	40	36	27	26	31	27	20	24	30	21	18	19	28	22	22	23	780	3月
4月	56	55	44	47	46	33	34	32	38	30	18	24	22	21	16	21	14	23	13	18	16	14	22	657	4月
7月	68	55	52	49	46	50	28	33	24	32	27	33	26	26	27	26	23	19	10	20	22	16	20	732	7月
9月	63	72	49	53	39	38	39	36	36	26	21	24	32	23	26	23	20	14	14	19	18	15	20	720	9月
1月	66	58	50	43	48	40	28	39	25	26	36	20	24	17	27	38	23	12	19	24	16	19	20	718	1月
5月	53	49	48	56	59	34	38	31	37	27	26	20	15	19	21	34	18	14	14	16	20	11	15	675	5月
10月	66	65	40	39	54	27	33	42	38	24	29	22	27	24	22	17	21	16	16	19	12	17	14	684	10月
11月	53	49	53	47	46	36	39	40	27	26	21	27	24	19	27	15	20	19	19	27	15	13	14	676	11月

8月	44	49	42	31	45	45	39	43	40	21	19	18	34	18	22	23	17	22	12	9	21	16	12	642	8月
12月	46	43	53	33	31	37	31	33	23	25	23	28	24	22	21	17	19	20	16	19	16	15	11	606	12月
2月	56	71	45	57	39	39	44	33	42	32	30	30	22	27	22	26	16	28	19	23	25	13	10	749	2月
合計	703	679	586	555	549	455	432	444	405	331	301	286	303	250	273	288	232	235	185	236	213	194	206	8,341	合計

010501木製家具製造業における死傷災害の都道府県別の経年推移（1999-2021年）

県	1999	2000	2001	2002	2003	2004	2005	2006	2007	2008	2009	2010	2011	2012	2013	2014	2015	2016	2017	2018	2019	2020	2021	total	県
福岡	97	90	82		75		47	49	38	30	34	25	32	25	32	27	17	21	23	22	21	26	28	841	福岡
北海道	46	45	44		27		24	18	26	15	13	18	21	12	12	11	13	19	14	15	17	6	15	431	北海道
大阪	26	23	25		28		23	32	20	23	13	24	23	12	22	19	18	21	7	9	10	5	14	397	大阪
岐阜	35	32	16		17		14	25	28	22	25	17	19	9	14	20	19	9	11	19	14	8	14	387	岐阜
静岡	55	49	42		30		37	31	25	21	22	19	21	16	13	25	18	12	8	12	10	11	12	489	静岡
佐賀	11	12	11		13		6	9	8	11	5	7	9	7	8	3	6	6	6	7	5	6	9	165	佐賀
愛知	26	35	28		22		24	20	21	17	9	24	13	9	9	12	7	11	7	7	6	10	8	325	愛知
秋田	9	16	3		5		1	9	5	7	4	6	4	2	2	7	6	4	3	1	5	5	8	112	秋田
岡山	8	4	1		10		5	6	7	1	4	1	2	5	1	4	2	4	7	3	2	3	8	88	岡山
広島	36	35	34		27		19	26	13	11	15	11	15	16	9	17	9	11	8	14	15	9	7	357	広島
福井	11	11	16		8		8	9	2	7	7	2	2	4	7	2	2	5	4	11	5	7	7	137	福井
兵庫	23	14	12		17		13	17	17	8	12	8	8	5	5	7	3	4	5	2	3	4	6	193	兵庫
新潟	11	23	15		15		10	7	6	3	10	10	6	6	7	5	5	11	10	7	5	9	5	186	新潟

香川	17	17	11		11		5	5	11	8	7	1	4	9	7	6	6	5	4	5	4	1	5	149	香川
群馬	32	21	25		20		23	23	16	12	12	15	8	13	16	10	9	9	7	11	6	13	4	305	群馬
埼玉	20	19	15		15		20	16	29	22	19	8	11	9	9	13	10	4	11	10	3	6	4	273	埼玉
徳島	28	28	20		12		24	14	13	10	7	5	14	11	10	10	10	5	4	6	4	6	4	245	徳島
東京	19	14	18		23		13	5	11	11	10	9	6	8	5	4	10	6	9	7	3	1	4	196	東京
山形	13	9	21		14		6	14	11	6	3	4	7	7	8	7	11	7	2	5	8	8	4	175	山形
大分	11	6	10		12		9	13	9	11	3	3	5	4	7	6	2	6	1	10	8	3	4	143	大分
神奈川	7	4	6		7		5	9	4	3	4	4	4	3	2	9		1	3	5	1	2	4	87	神奈川
高知	10	14	13		12		4	2	1	2	4	6	2	1	6	1	1	3	2	1	1		3	89	高知
岩手	3	6	4		10		2	2	3	4	4	2	6	4	2	2	2	4		3	4	2	3	72	岩手
青森	2	6	5		3		2	3	2	1		3	2	1	4	5	2		2	4		1	3	51	青森
和歌山	12	18	10		14		8	10	8	11	7	6	4	8	7	8	6	1	1	2	2	2	2	147	和歌山
福島	1	12	7		7		7	9	11	8	2	6	9	7	7	4	6	5	5	2	8	2	2	127	福島
愛媛	9	5	8		5		3	6	5	5	2	5	2	3	1	3	1	2	1	1	3	2	2	74	愛媛
奈良	8	7	4		1		6	3	2	6	5	2	1	2	2	1	4	5	4	2	1	1	2	69	奈良
茨城	7	9	4		6			6	7	4	3		1	1	1	6	1	2	1	1	2	3	2	67	茨城
富山	3	5	3		7		3	1	4		4	3	2	4	1	3		2	1	1	3	2	2	54	富山
熊本	6	5	4		5		6	1	3	2	2	1		2	2			1			2		2	44	熊本

栃木	14	8	9		9		7	3	3	3	4	5	7	4	2	4	4	5	3	9	3	4	1	111	栃木
宮崎	11	9	4		5		5	6	2	3	1	4	2	7	3	4	4	6		1	6	6	1	90	宮崎
長野	12	6	7		10		4	5	5	1	3	5	2	3	4	6	4	2	1	3	2	1	1	87	長野
京都	5	12	8		3		6	5	4	3	3	1	3	2	2	3	4	3	2	1		3	1	74	京都
鹿児島	6	5	1		4		5	1	4	3		1	2	1	3	2	2	3		2	2	4	1	52	鹿児島
山梨	5	5	4		5			1	2	1	1	1	3	3	3	2	1	1		4	4	1	1	48	山梨
千葉	5	3	5		3		1	3	2		1	3	1	2	4	4		3	1	2	1	1	1	46	千葉
山口	6	5	2		3		3	3	1	2	2	1	3	1	1	1	2				3	1	1	41	山口
鳥取	4	3	1		5		2	4	2	1	3	1			2	2	1	1			4	2	1	39	鳥取
石川	9	2	8				5	3	5	4	2	3	7		2	3		1	2		1	6		63	石川
三重	5	5	3		4		6	1	2	2	1	2	3	1	3		1	1	3	2	1			46	三重
長崎	9	5	7		8		2	2	2	1	2	1	1		1					2	1	1		45	長崎
宮城	4	5	4		8		6	4	2	2	1	1	2		2			1			2			44	宮城
島根	4	9	1		3		1	1	3		2	1	2		3		3	2	2	4	1			42	島根
滋賀	1	3	3					1		2	3			1							1			15	滋賀
沖縄	1		2		1		2	1		1	1	1	2							1				13	沖縄
合計	703	679	586		549		432	444	405	331	301	286	303	250	273	288	232	235	185	236	213	194	206	7,331	合計

https://www.jisha.or.jp/international/topics/202211_04.htmlに戻る。