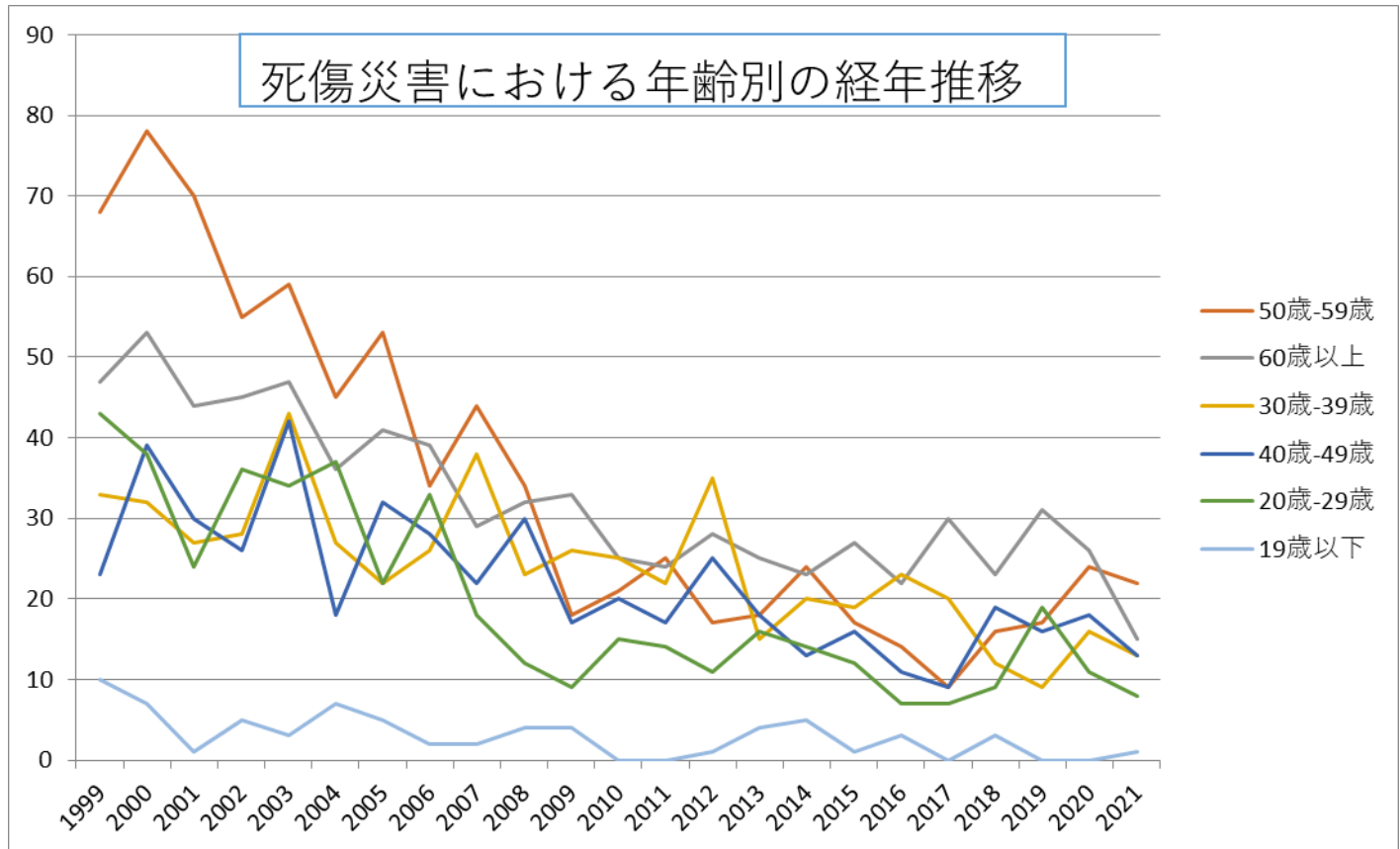
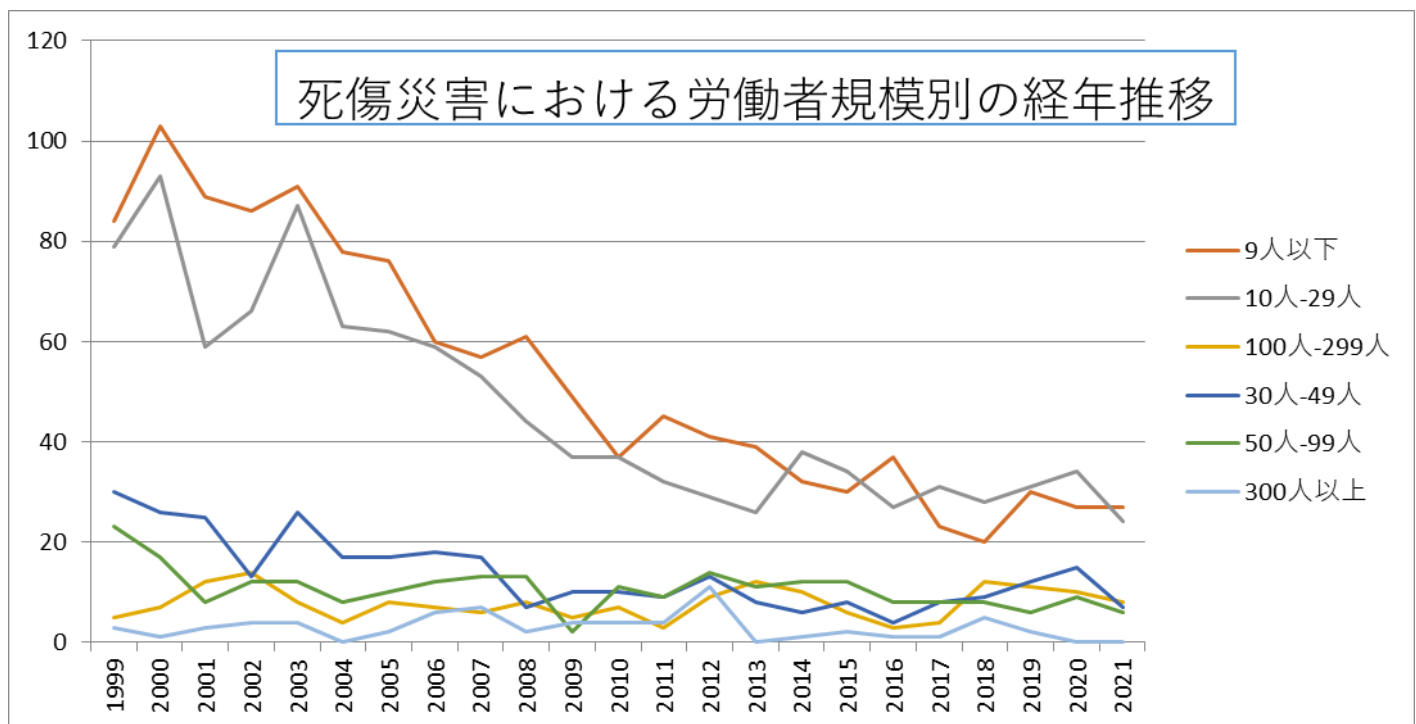


010509その他の家具・装備品製造業における死傷災害の年齢別、規模別、月別及び都道府県別の経年推移（1999-2021年）

010509その他の家具・装備品製造業における死傷災害の年齢別の経年推移（1999-2021年）



010509その他の家具・装備品製造業における死傷災害の労働者規模別の経年推移（1999-2021年）



010509その他の家具・装備品製造業における死傷災害の月別Top5の経年推移（1999-2021年）

人-299人	5	7	12	14	8	4	8	7	6	8	5	7	3	9	12	10	6	3	4	12	11	10	8	179	人-299人
30人-49人	30	26	25	13	26	17	17	18	17	7	10	10	9	13	8	6	8	4	8	9	12	15	7	315	30人-49人
50人-99人	23	17	8	12	12	8	10	12	13	13	2	11	9	14	11	12	12	8	8	8	6	9	6	244	50人-99人
300人以上	3	1	3	4	4		2	6	7	2	4	4	4	11		1	2	1	1	5	2			67	300人以上
合計	224	247	196	195	228	170	175	162	153	135	107	106	102	117	96	99	92	80	75	82	92	95	72	3,100	合計

010509その他の家具・装備品製造業における死傷災害の月別の経年推移（1999-2021年）

月	1999	2000	2001	2002	2003	2004	2005	2006	2007	2008	2009	2010	2011	2012	2013	2014	2015	2016	2017	2018	2019	2020	2021	total	月
2月	15	19	16	14	22	9	16	12	8	11	19	10	6	11	5	8	6	10	7	10	6	6	12	258	2月
10月	18	20	19	14	26	11	17	12	18	9	3	9	14	9	5	7	13	8	4	10	11	12	8	277	10月
4月	17	13	19	13	21	17	11	9	12	10	7	7	6	10	11	5	8	7	8	7	7	6	8	239	4月
6月	20	18	25	22	19	12	13	12	20	13	9	9	10	12	8	9	8	5	7	5	12	5	7	280	6月
7月	21	24	16	17	19	21	14	14	17	10	7	10	6	12	11	11	9	2	4	10	7	7	5	274	7月
9月	23	23	12	19	20	14	17	14	11	13	14	7	5	12	9	7	7	8	4	6	8	9	5	267	9月
1月	18	21	10	14	16	10	11	13	17	9	8	7	7	8	8	10	7	9	3	7	11	9	5	238	1月
5月	17	19	15	13	16	20	22	16	7	8	4	7	12	8	7	10	3	6	5	4	7	4	5	235	5月
11月	18	17	11	16	13	16	13	15	12	15	6	7	6	7	5	6	8	10	6	5	7	5	5	229	11月

12月	18	20	14	15	15	12	13	15	11	9	4	7	9	11	8	2	6	3	9	6	7	5	5	224	12月
3月	17	25	20	22	21	18	16	13	12	18	17	11	14	7	7	11	8	9	12	1	8	9	4	300	3月
8月	22	28	19	16	20	10	12	17	8	10	9	15	7	10	12	13	9	3	6	11	1	18	3	279	8月
合計	224	247	196	195	228	170	175	162	153	135	107	106	102	117	96	99	92	80	75	82	92	95	72	3,100	合計

010509その他の家具・装備品製造業における死傷災害の都道府県別の経年推移（1999-2021年）

県	1999	2000	2001	2002	2003	2004	2005	2006	2007	2008	2009	2010	2011	2012	2013	2014	2015	2016	2017	2018	2019	2020	2021	total	県
奈良	1		2		3		4	2	2	4	3	3	2	2	3	3	1	4	3	1	3	3	7	56	奈良
埼玉	8	17	8		8		12	11	12	6	7	6	5	9	6	4	6	3	4	12	4	8	5	161	埼玉
広島	15	18	15		6		7	8	10	4	5	4	2	3	3	4	2		4	3	5	5	5	128	広島
愛知	16	23	20		17		16	11	12	6	8	6	9	6	9	8	9	6	7	6	8	5	4	212	愛知
神奈川	2	7	5				4	5	5	2	2	3	1	6	5	4	2	2	2	6	4	7	4	78	神奈川
兵庫	7	4	1		4			6	9	3	4		5	3	3	2	2	1	3	7	1	4	4	73	兵庫
静岡	20	18	10		13		6	11	6	6	7	4	12	6	4	8	4	7	4	4	3	2	3	158	静岡
東京	8	9	7		15		10	11	2	9	12	5	5	4	5	4	2	3	1		6	3	3	124	東京
北海道	1	12	6		5		5	6	7	8	1	5	3	2	2	4	1	1		1	2	1	3	76	北海道
富山	5	5	4		5		6	1	4		1	1	1	1	1	1	4	3		1	3	2	3	52	富山
長野		3	5		4		5	2	2	3	4	1	3		2	1	3	1	2		3	4	3	51	長野
徳島	19	14	11		9		6	7		7	6	3	2	9	4	6	6	3	4	6	1	3	2	128	徳島
栃	7	6	5		6		5	1	3	2	2	2	1	4	2	3	1		1	3	4	1	2	61	栃

木																								木	
岡山	2	4	4		3		4	2	4	5	1	5	3	4	2	3		2	1	4		2	55	岡山	
福島	1	6	5		7		2	4	5			2	2	2		1	4	2	2	1	1	1	2	50	福島
鹿児島	3	5	1		6		2	2	3	1	2			1	3	1	1	2	2	1	1	1	2	40	鹿児島
熊本	4	2	3		7		3	1	1	1	1	1	2		1	1						1	2	31	熊本
宮城	1	1			2		3			1			2		2	3	3			2	2		2	24	宮城
長崎	1		1		2		1	1	1	1	1		1		1	1	2			2	1		2	19	長崎
岐阜	11	11	16		13		8	15	15	7	8	8	3	10	7	4	7	6	5	3	5	8	1	171	岐阜
大阪	18	17	11		19		13	4	4	7	7	7	3	7	4	2	4	5	1	3	8	11	1	156	大阪
新潟	13	11	9		17		5	3	4	4	4	6	5	2	8	3	4	6	5	2		5	1	117	新潟
群馬	6	8	9		8		6	2	3	6	4	2	1	3	2	1	4	2	2	2	1	3	1	76	群馬
千葉	4	1	1		6		3	4	3	1	3	1	2			2	3	1	3	1	4	2	1	46	千葉
香川	8	4	3		4		2	4	3	3	2	2	1	1	1	1				1			1	41	香川
高知	1	2	1		4		3	1	4	4			1		3	3	2	3	4	1	2		1	40	高知
滋賀	1	1	5		2		2	3	1	1			5	1	2	2	1	2	1	2	1	2	1	37	滋賀
京都	5	2	3		6		2	3	1	1	1	2		1	1			2	4	1			1	36	京都
茨城	1	2	2		1		3	3	2	2	2	1	1	2	1	3		2	1	1	1	2	1	34	茨城
和歌山	2	3			1		2	2	1	4	2	2	3			2	1	1	1			2	1	30	和歌山
大	1	3	1		1		3		5	3	1	2		2	1	2	1		1		1	1	1	30	大

分																									分	
福岡	7	6	4		6		2	7	7	8	2	4	4	1	2	3	2	3		3	2				73	福岡
三重	7	3	2		2		3	4	1	4	1	5	1	4	1	3	2	1	1	2		4			51	三重
石川			2		3		2	3	1	3		2	4	7		2	1	3				1			34	石川
宮崎	1	5	1		2		3	4	3	2		1		1	1	2	1	2	1			1			31	宮崎
佐賀	1	4	1		2			3	1			1	4	1	1	1	1	1				1	1		24	佐賀
愛媛	2		1		4		2	1	1	1	1	1	2	1			1	1				3	1		23	愛媛
島根			3				2	1	1	1	2		1	3	2	1					3	1	1		22	島根
秋田		2	2		1		3	1	1					3	1			1	1			1	1		18	秋田
山形	7	3	1		1		1			1			1												15	山形
山口	1		1		2					1			2	2		1	1					1			12	山口
岩手	2	2			1		1		2	1									1						10	岩手
沖縄	2	2	2						1				1					1				1			10	沖縄
福井	1							1				2					1		2			2			9	福井
山梨	1		2				1					1		1											6	山梨
青森		1					1							1											3	青森
鳥取							1	1		1															3	鳥取
合計	224	247	196		228		175	162	153	135	107	106	102	117	96	99	92	80	75	82	92	95	72	2,735	合計	

https://www.jisha.or.jp/international/topics/202211_04.htmlに戻る。