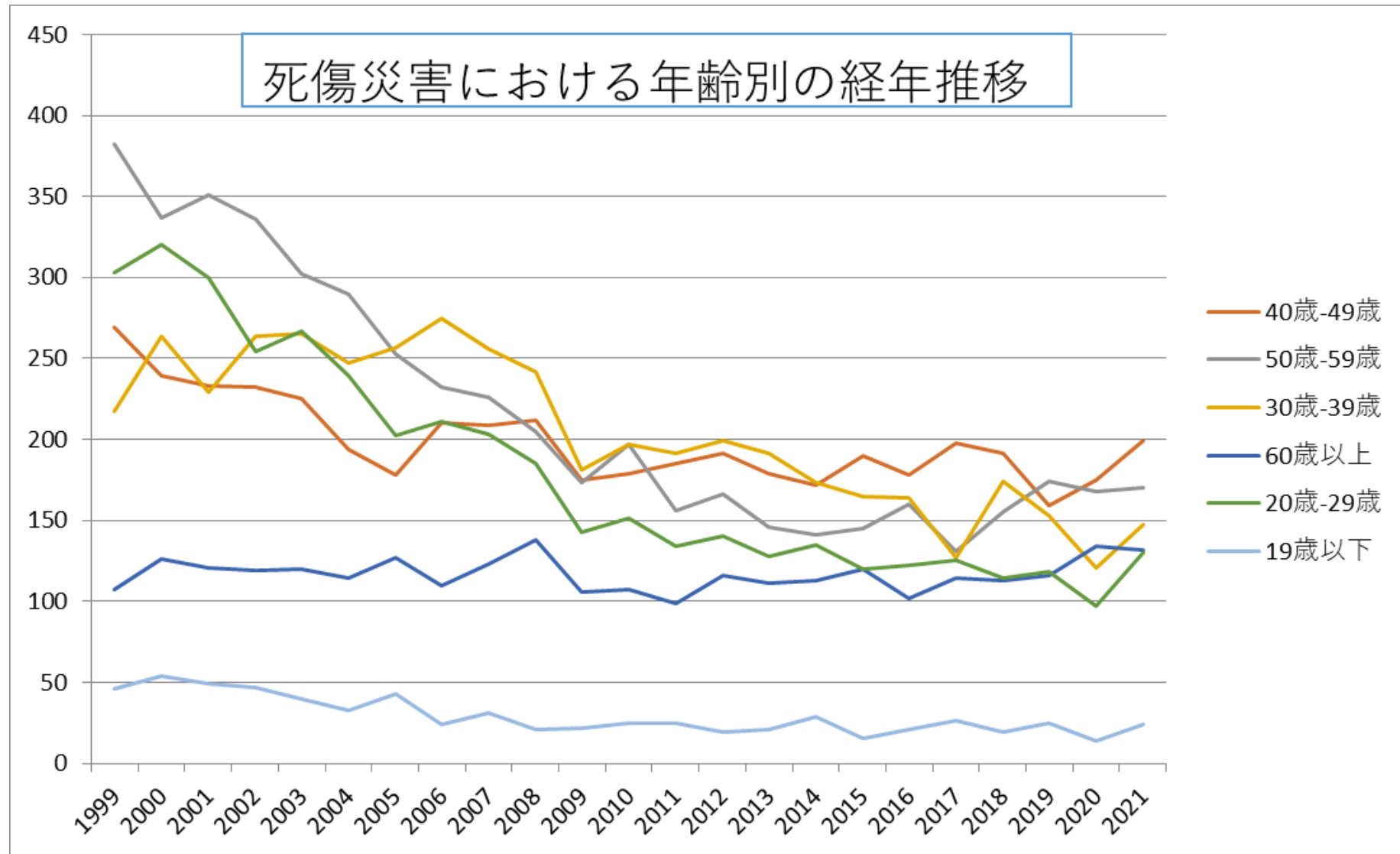
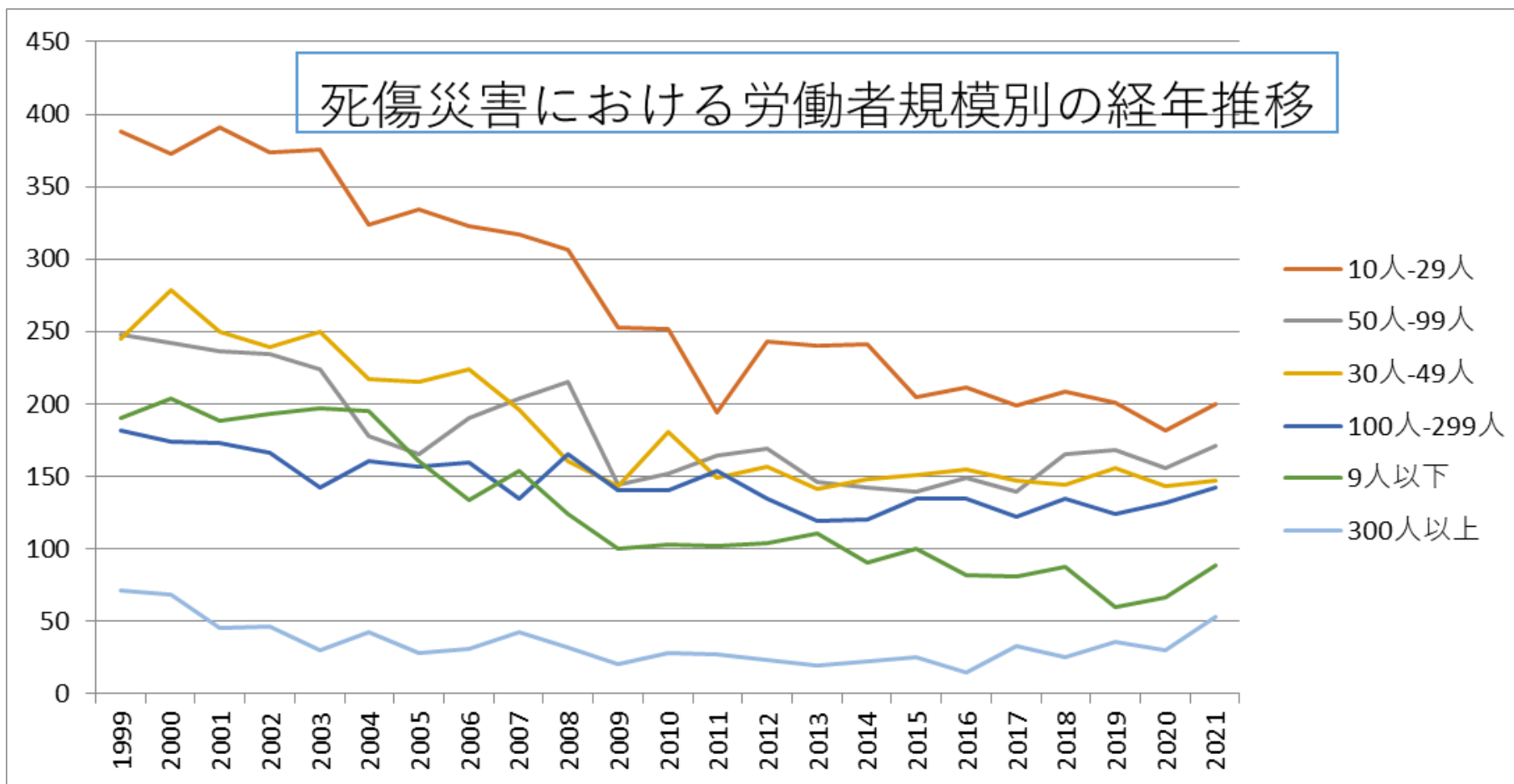


0106パルプ・紙・紙加工品製造業における死傷災害の年齢別、規模別、月別及び都道府県別の経年推移（1999-2021年）

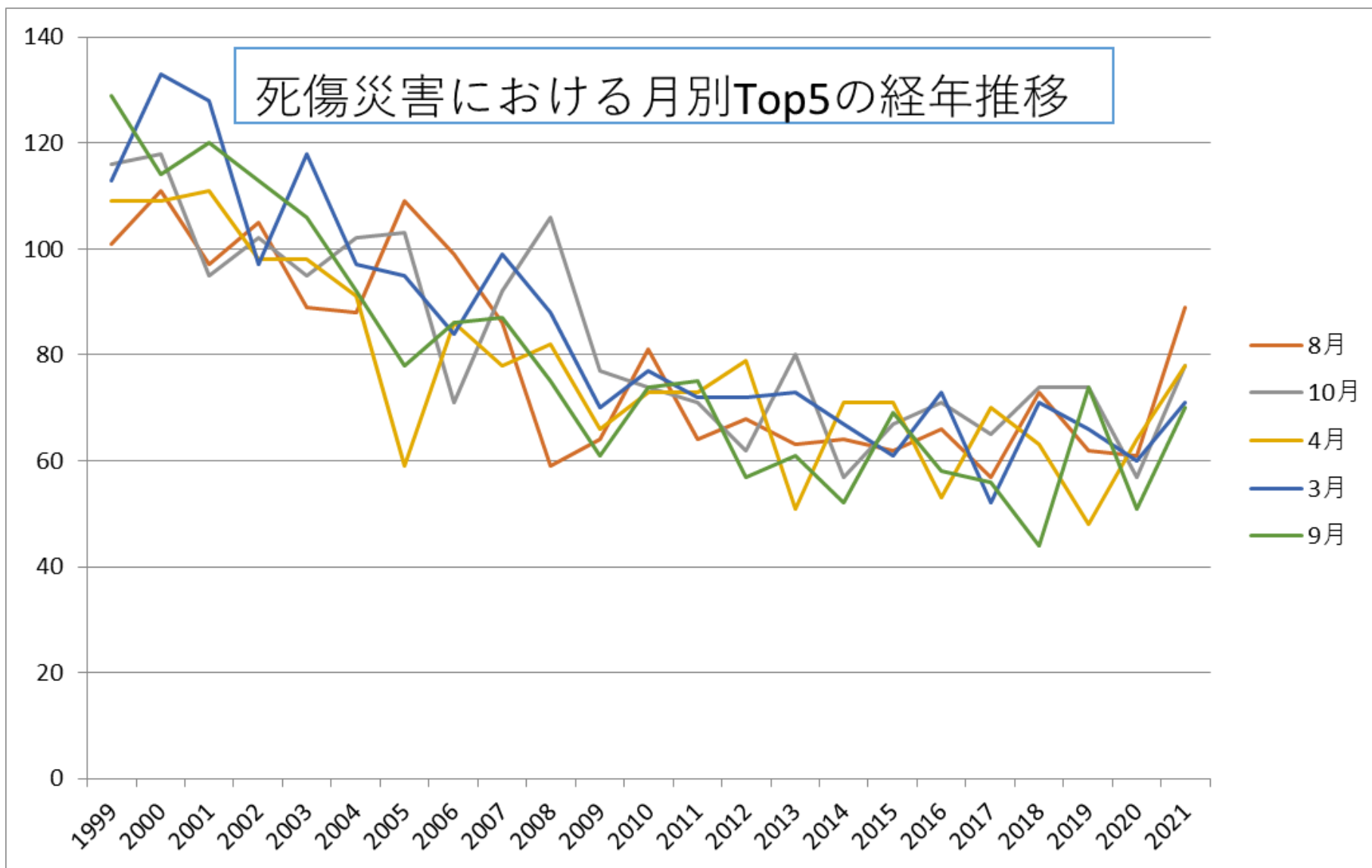
0106パルプ・紙・紙加工品製造業における死傷災害の年齢別の経年推移（1999-2021年）



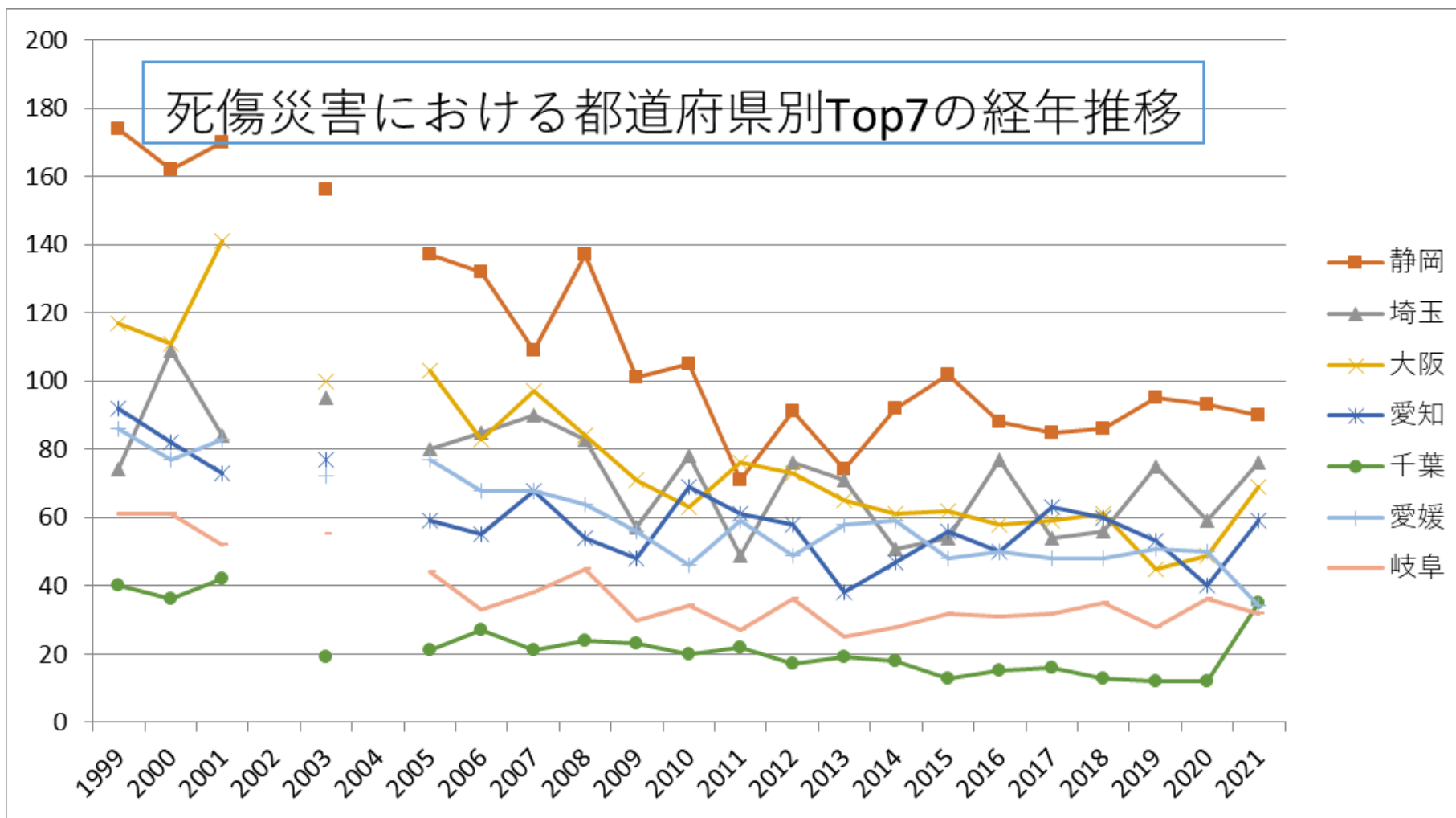
0106パルプ・紙・紙加工品製造業における死傷災害の労働者規模別の経年推移（1999-2021年）



0106パルプ・紙・紙加工品製造業における死傷災害の月別Top5の経年推移（1999-2021年）



0106パルプ・紙・紙加工品製造業における死傷災害の都道府県別Top7の経年推移（1999-2021年）



0106パルプ・紙・紙加工品製造業における死傷災害の年齢別の経年推移（1999-2021年）

年齢	1999	2000	2001	2002	2003	2004	2005	2006	2007	2008	2009	2010	2011	2012	2013	2014	2015	2016	2017	2018	2019	2020	2021	total	年齢
40歳-49	269	239	233	232	225	194	178	210	209	212	175	179	185	191	179	172	190	178	198	191	159	175	199	4,572	40歳-49





人- 299 人	182	174	173	166	142	161	157	160	135	165	140	140	154	135	119	120	135	135	122	135	124	132	142	3,348	人- 299 人
9人 以 下	190	204	188	193	197	195	161	134	154	124	100	103	102	104	111	90	100	82	81	88	60	66	89	2,916	9人 以 下
300 人 以 上	71	68	45	46	30	42	28	31	42	32	20	28	27	23	19	22	25	15	33	25	36	30	53	791	300 人 以 上
合 計	1,324	1,340	1,283	1,252	1,219	1,117	1,060	1,062	1,048	1,003	800	856	790	831	776	763	755	747	721	766	745	709	802	21,769	合 計

0106パルプ・紙・紙加工品製造業における死傷災害の月別の経年推移（1999-2021年）

月	1999	2000	2001	2002	2003	2004	2005	2006	2007	2008	2009	2010	2011	2012	2013	2014	2015	2016	2017	2018	2019	2020	2021	total	月
8月	101	111	97	105	89	88	109	99	86	59	64	81	64	68	63	64	62	66	57	73	62	61	89	1,818	8 月
10 月	116	118	95	102	95	102	103	71	92	106	77	74	71	62	80	57	67	71	65	74	74	57	78	1,907	10 月
4月	109	109	111	98	98	91	59	86	78	82	66	73	73	79	51	71	71	53	70	63	48	64	78	1,781	4 月

3月	113	133	128	97	118	97	95	84	99	88	70	77	72	72	73	67	61	73	52	71	66	60	71	1,937	3月
9月	129	114	120	113	106	92	78	86	87	75	61	74	75	57	61	52	69	58	56	44	74	51	70	1,802	9月
12月	99	110	96	104	91	84	83	74	72	72	70	65	56	70	79	74	62	62	61	65	58	69	69	1,745	12月
11月	100	103	84	112	92	82	85	106	71	87	55	71	58	65	65	52	66	58	66	60	59	54	63	1,714	11月
1月	126	107	113	111	105	117	97	97	84	85	80	95	60	77	59	71	51	74	58	58	63	64	61	1,913	1月
6月	103	121	112	98	115	97	95	89	101	84	59	58	85	67	69	64	64	46	65	67	54	51	61	1,825	6月
7月	111	96	119	123	106	88	89	96	96	89	75	61	58	81	46	75	69	68	64	71	62	66	56	1,865	7月
2月	103	110	102	90	113	92	79	94	94	93	58	64	54	69	69	60	54	65	59	69	56	47	53	1,747	2月
5月	114	108	106	99	91	87	88	80	88	83	65	63	64	64	61	56	59	53	48	51	69	65	53	1,715	5月
合計	1,324	1,340	1,283	1,252	1,219	1,117	1,060	1,062	1,048	1,003	800	856	790	831	776	763	755	747	721	766	745	709	802	21,769	合計







北海道	34	31	29		15		20	22	23	18	21	13	15	20	21	10	22	20	14	14	18	20	13	413	北海道
群馬	22	17	12		17		20	18	13	9	13	14	13	13	10	13	14	13	7	15	12	11	12	288	群馬
福島	13	23	16		12		9	18	17	13	7	15	11	17	10	9	13	15	9	7	11	6	11	262	福島
広島	18	20	28		12		23	13	18	12	22	10	10	11	20	14	11	8	8	17	12	7	10	304	広島
高知	47	39	35		33		23	22	24	17	15	19	17	12	10	15	12	28	17	14	5	16	9	429	高知
岡山	13	18	12		23		19	12	19	14	11	18	14	20	13	17	7	12	10	10	11	14	8	295	岡山
三重	14	15	17		20		20	18	16	19	9	13	7	10	14	8	7	5	9	10	18	6	8	263	三重
宮城	20	18	11		15		6	14	10	12	6	7	9	5	7	8	5	4	6	5	5	5	8	186	宮城
山口	13	12	7		12		10	10	7	6	4	7	6	7	2	6	3	2	3	8	5	3	7	140	山口
山形	15	7	13		5		4	4	8	2	5	6	4	4	7	5	2	5	2	4	6	3	7	118	山形

佐賀	17	8	6		5		4	12	3	13	5	12	9	6	7	5	6	7	7	5	5	15	6	163	佐賀
山梨	20	11	17		8		11	17	5	5	1	3	5	8	4	8	5	6	4	3	2	4	6	153	山梨
岩手	4	9	5		9		3	6	7	7	2	11	5	6	8	9	3	2	5	4	4	4	6	119	岩手
鳥取	8	7	5		4		4	2	6	5	6	3	2	4	5	5	3	3	3	6	7	11	6	105	鳥取
徳島	12	26	15		14		7	6	13	9	5	7	7	8	6	6	6	5	9	5	9	8	5	188	徳島
長野	11	9	15		11		9	14	8	9	12	5	6	6	12	9	9	8	3	8	8	10	5	187	長野
石川	6	12	11		10		7	13	3	7	6	7	7	4	5	5	4	5	2	11	8	6	5	144	石川
熊本	9	6	10		8		7	12	12	4	4	5	2	4	3	5	7	4	6	7	6	6	4	131	熊本
和歌山	5	8	4		7		5	8	4	5	10	2	3	4	4	6	5	4	6	9	2	7	4	112	和歌山
福井	16	9	23		11		12	16	8	6	10	11	7	6	12	9	7	10	3	9	7	5	3	200	福井

青森	4	2	6		4		1	3	4	7	1	2	9	3	4	7	1	4	6	5	2	4	3	82	青森
大分	5	5	7		4		3	6	5	1	1	4	4	2	3	3	5	1	4	5	2	2	3	75	大分
秋田	4	3	5		6		1	2	2			2	1	3	1		5	4		4	3	3	3	52	秋田
宮崎	2	5	6		2		4	2	5	4	5	4	4	2	4	2	3	1	2	1	1	2	2	63	宮崎
長崎	6	6	5		2		1	4	1	1		4	1	1	2	2	1	2	2	1	2		2	46	長崎
沖縄	1	2	2		3		1	2			1	4	1	1	5	1	1	2	1	3		2	2	35	沖縄
島根	8	6	3		2		2	2	3	6		1	1	1	1	4	2		2	3	1	3	1	52	島根
鹿児島	7	4	7		3		3	5	3	4	4	1	1	2	2	2	2	3	2	2	3	2		62	鹿児島
合計	1,324	1,340	1,283		1,219		1,060	1,062	1,048	1,003	800	856	790	831	776	763	755	747	721	766	745	709	802	19,400	合計

出典：<https://anzeninfo.mhlw.go.jp/user/anzen/tok/anst00.htm>（職場のあんぜんサイト）

[https://www.jisha.or.jp/international/topics/202211\\_04.html](https://www.jisha.or.jp/international/topics/202211_04.html)に戻る。